

# KLAUZURNÍ PRÁCE

# CRADLE

Dětský nábytek, který  
se mění společně s dítětem.



# ZADÁNÍ

Papírový nábytek > dětský nábytek

## IDEA

*Variabilní nábytek pro děti.*

V prvopočátku slouží jako **kolébka**.  
Z té dítě brzy vyroste a už pro ni není  
**další využití**. Proto vznikl nápad vy-  
myslet **více variant**, které se vytvoří  
přeskládáním jednotlivých dílů.



# MATERIÁL

## VOŠTINOVÁ DESKA 15 mm

je velmi pevná ( $5 \text{ kg/m}^2$ )

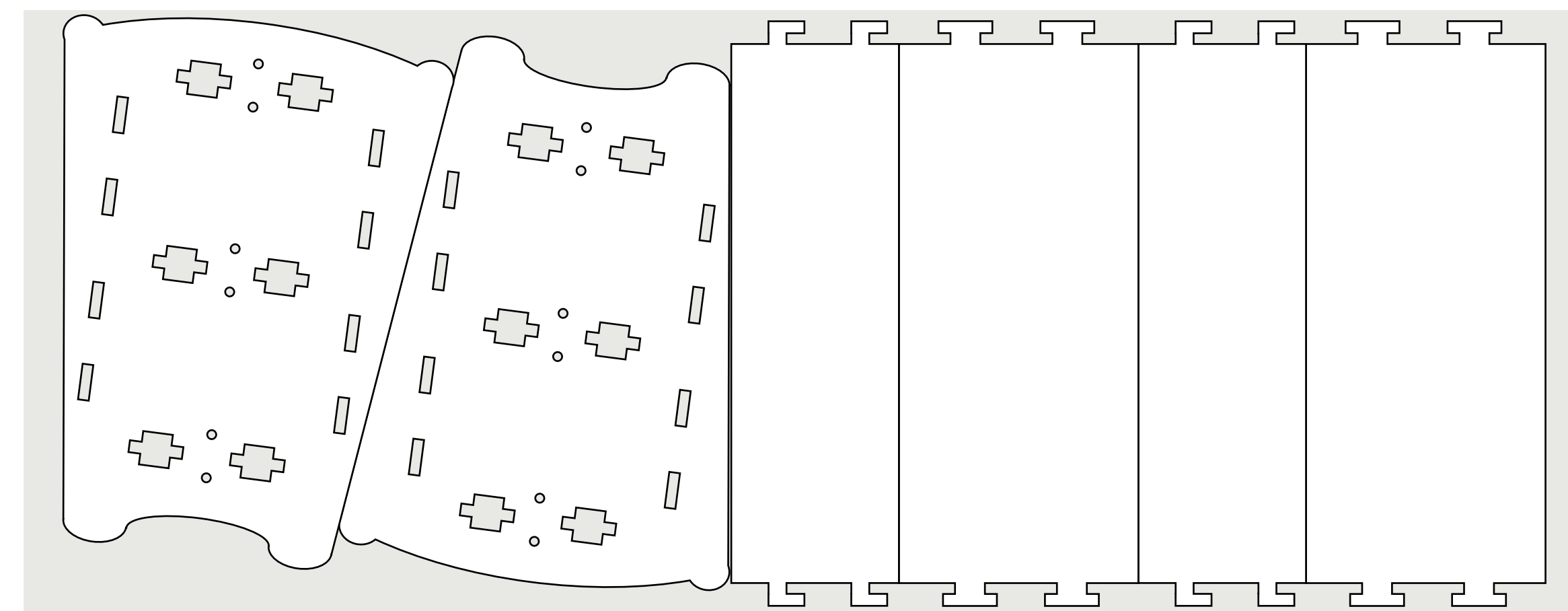
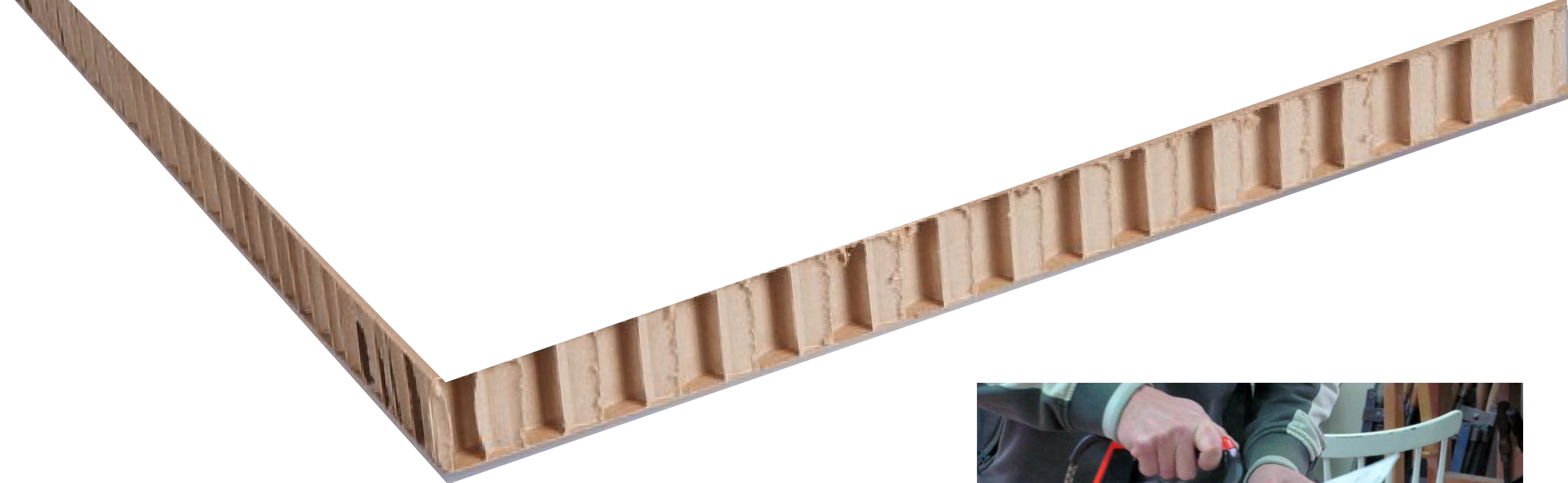
lehká ( $200 \text{ g/m}^2$ )

a zcela **recyklovatelná**.

Upravené hrany **laminovací páskou**  
v bílé barvě, běžné využití v nábytkářství.

## DŘEVĚNÁ TYČ

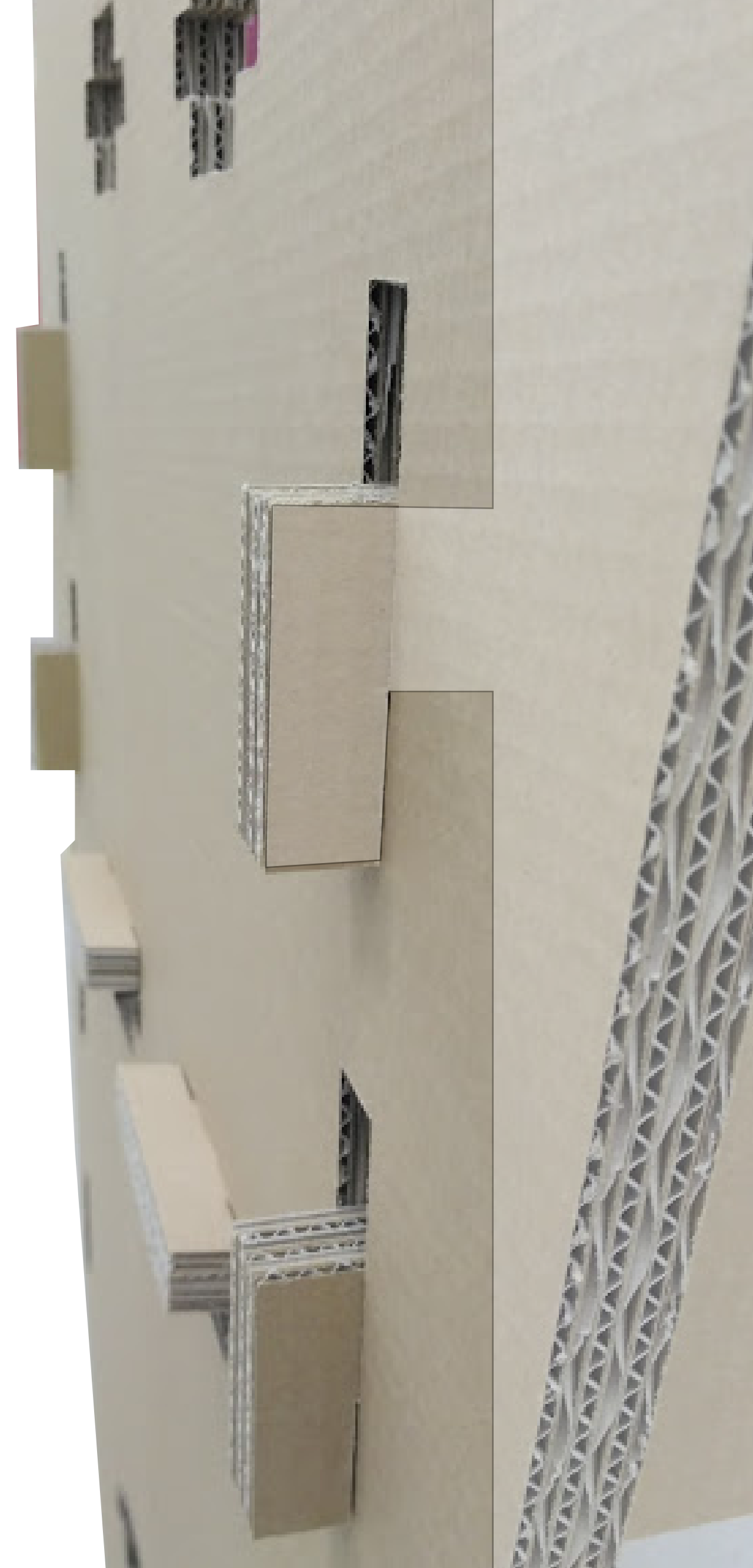
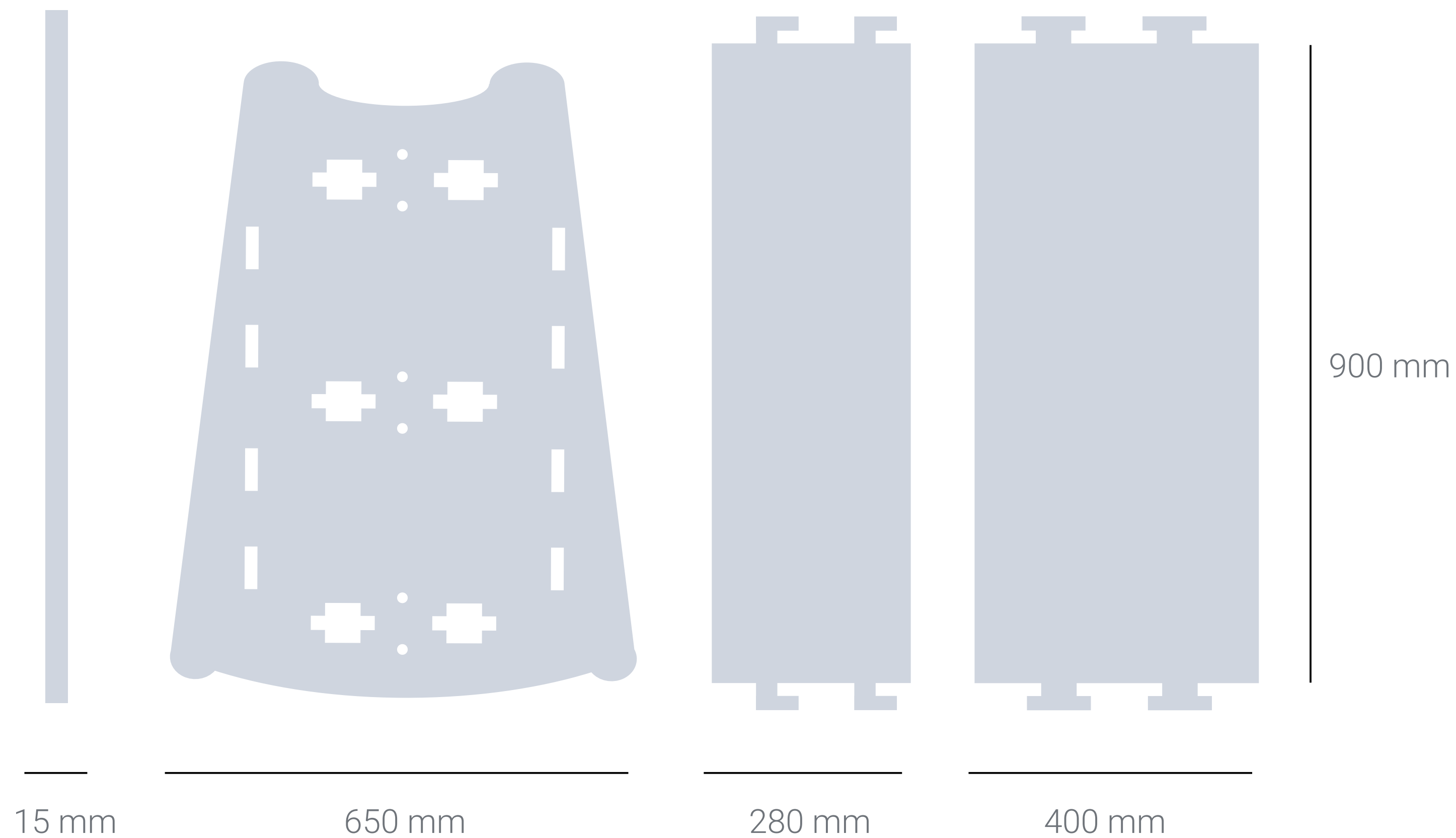
o průměru 15 mm a délce 1000 mm.



2500 x 1000 mm =  $2,5\text{m}^2$

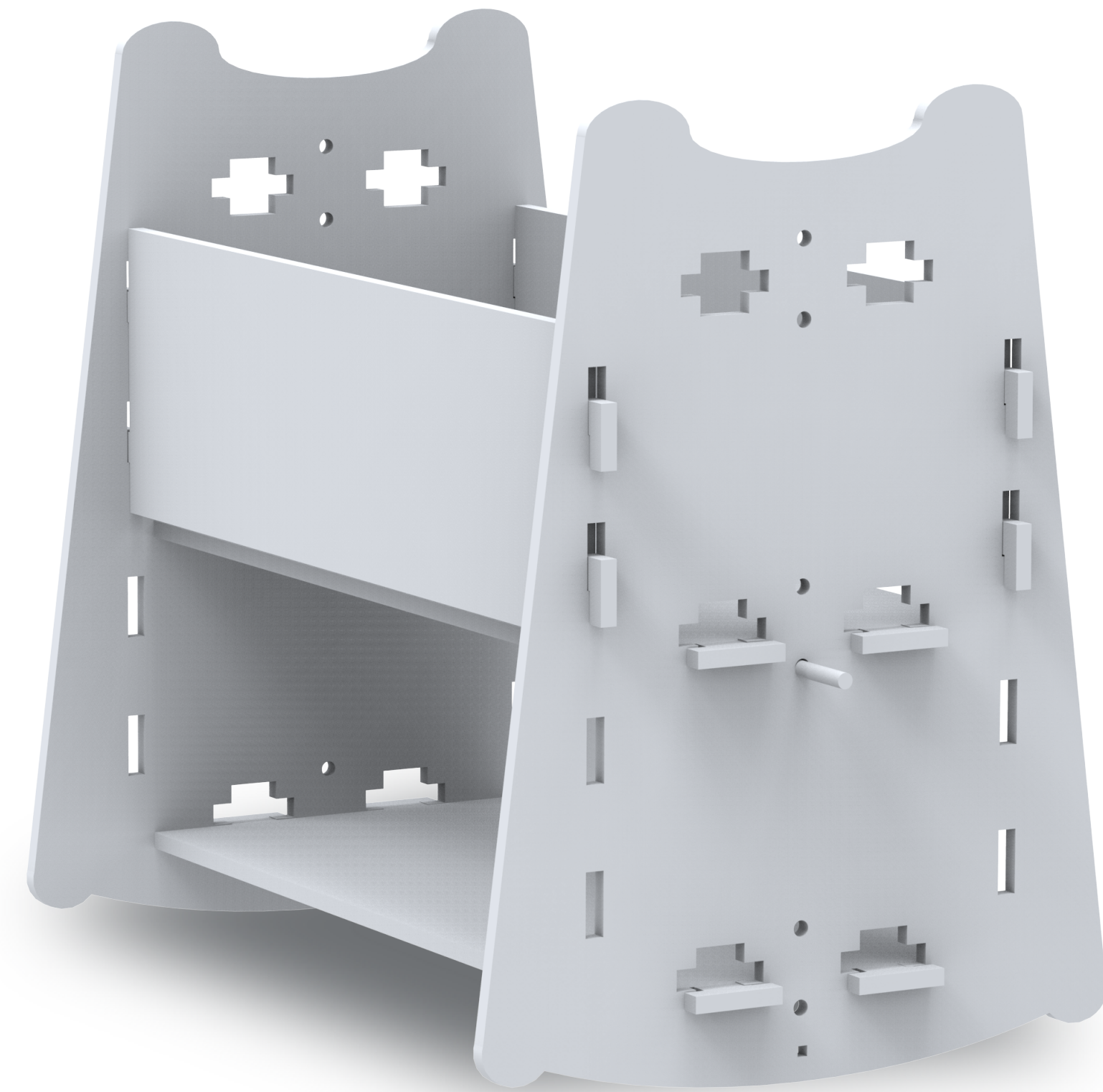
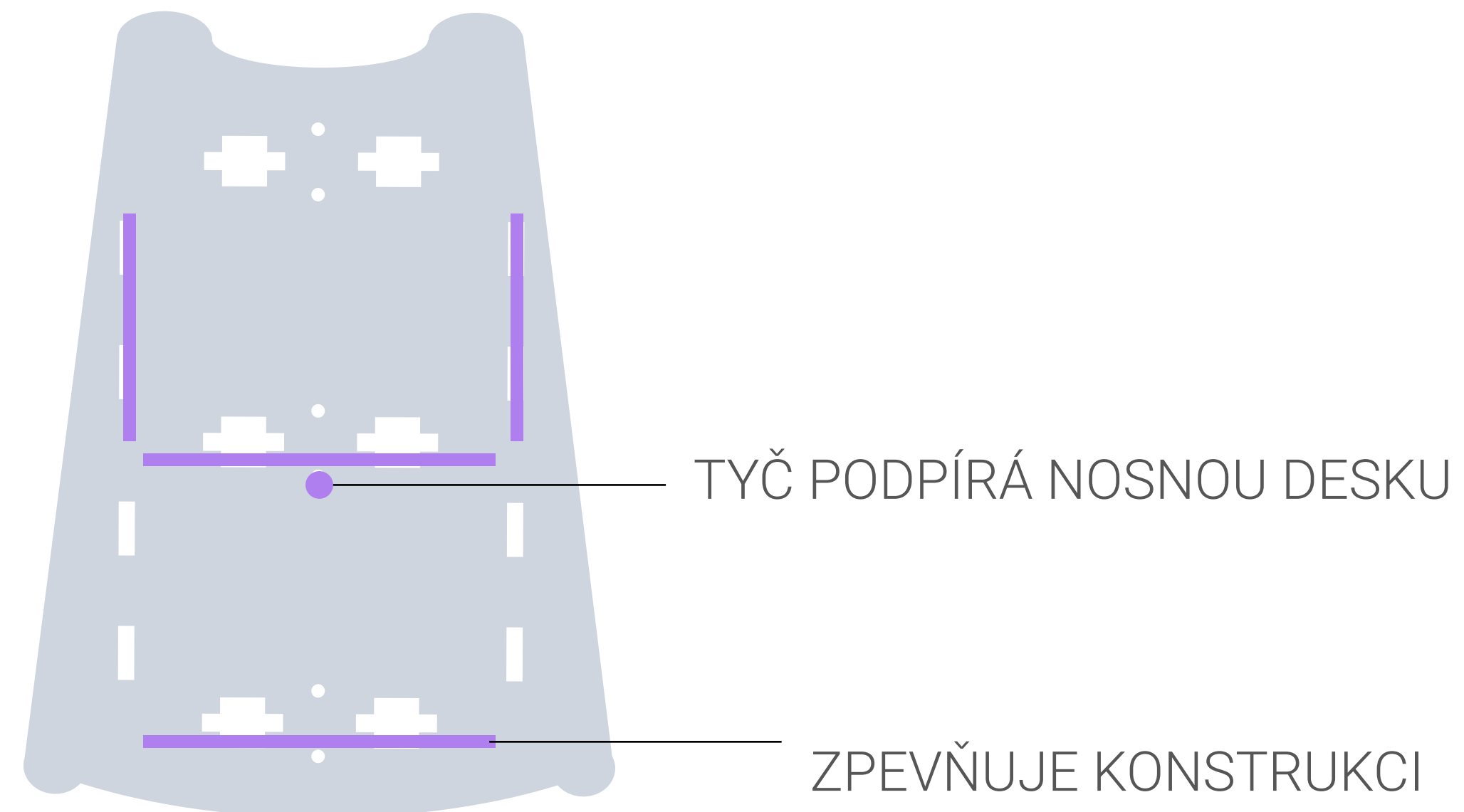
# SESTROJENÍ

Sedmidílná konstrukce, která drží bez lepení, jen pomocí zámků.



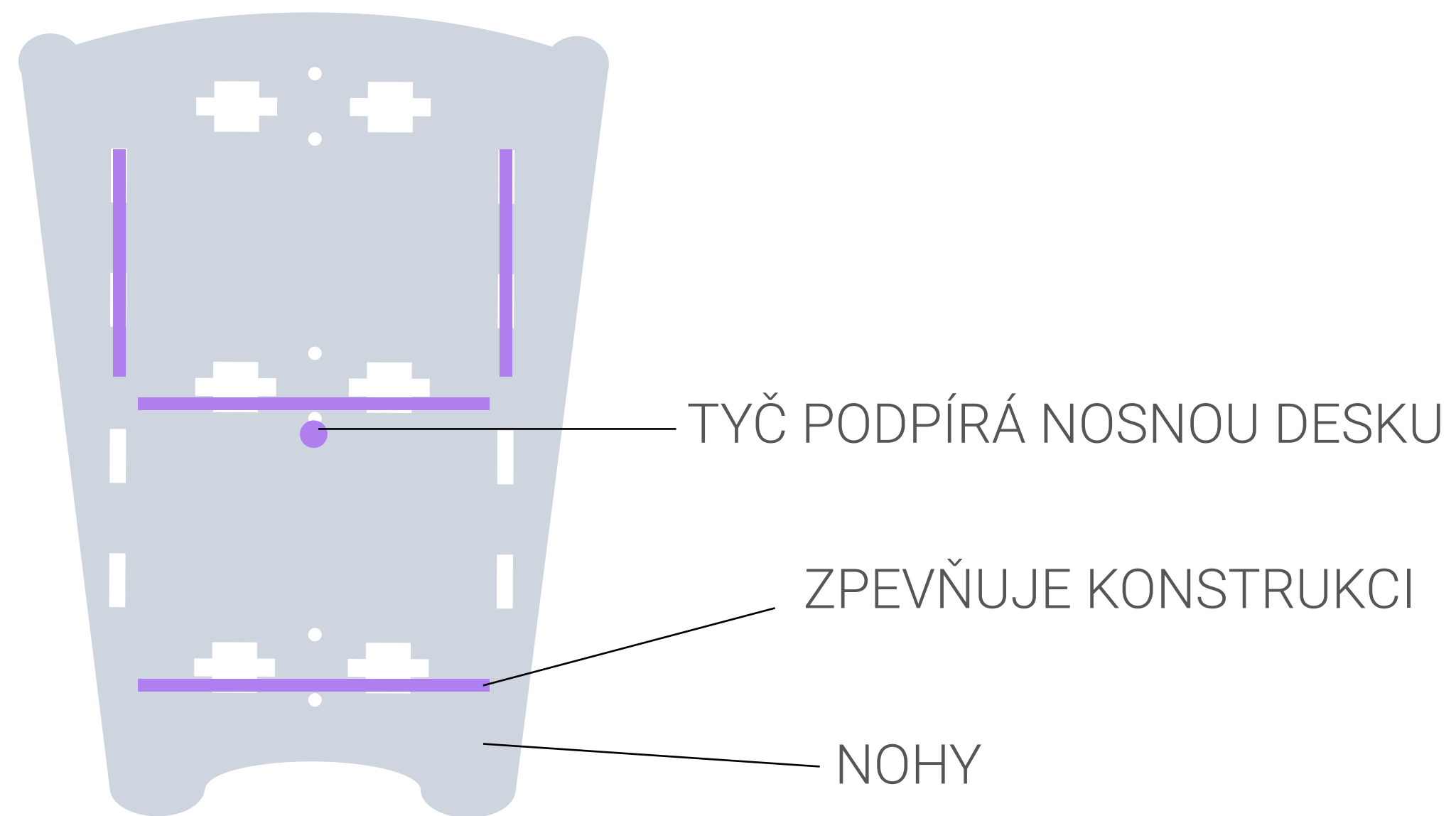
# KOLÉBKA

Stísněný prostor a houpavý pohyb miminku připomíná dobu, kdy bylo u maminky. Je klidnější a lépe spí. Je vhodná do 6 měsíců.



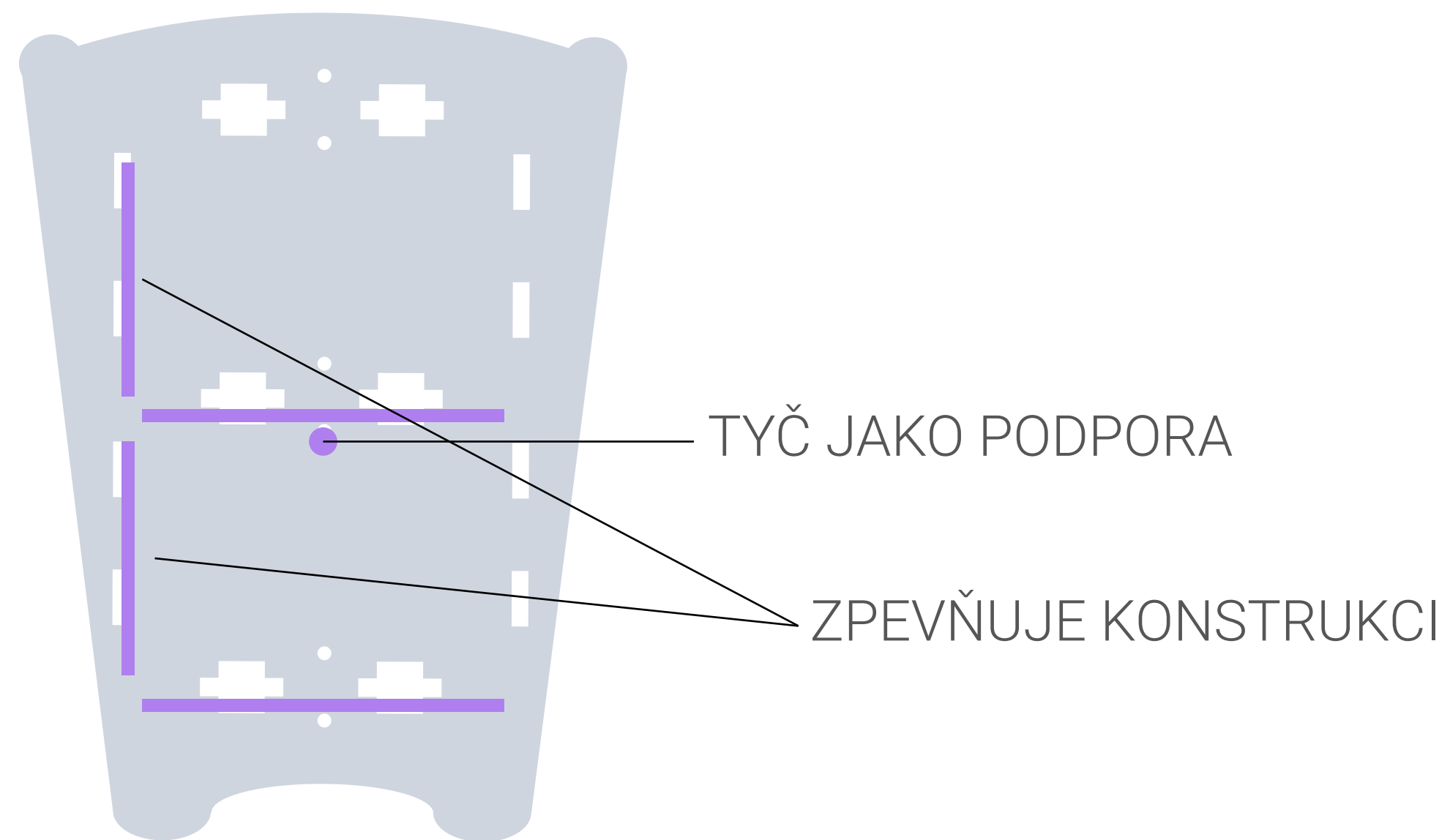
# ÚLOŽNÝ PROSTOR / POSTÝLKA

Obrácením o 180° se změní  
na konstrukci stojící  
na čtyřech bodech.



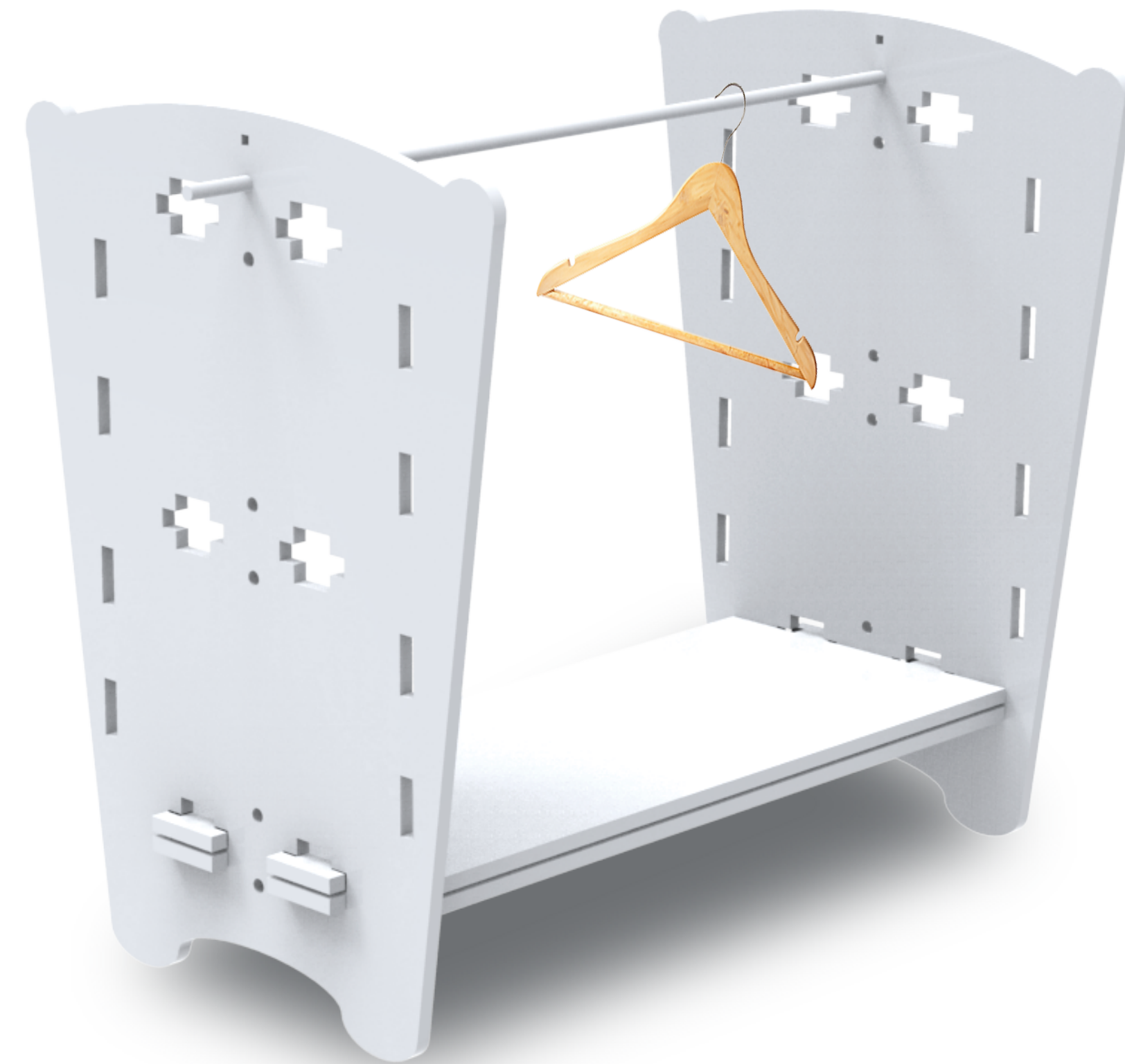
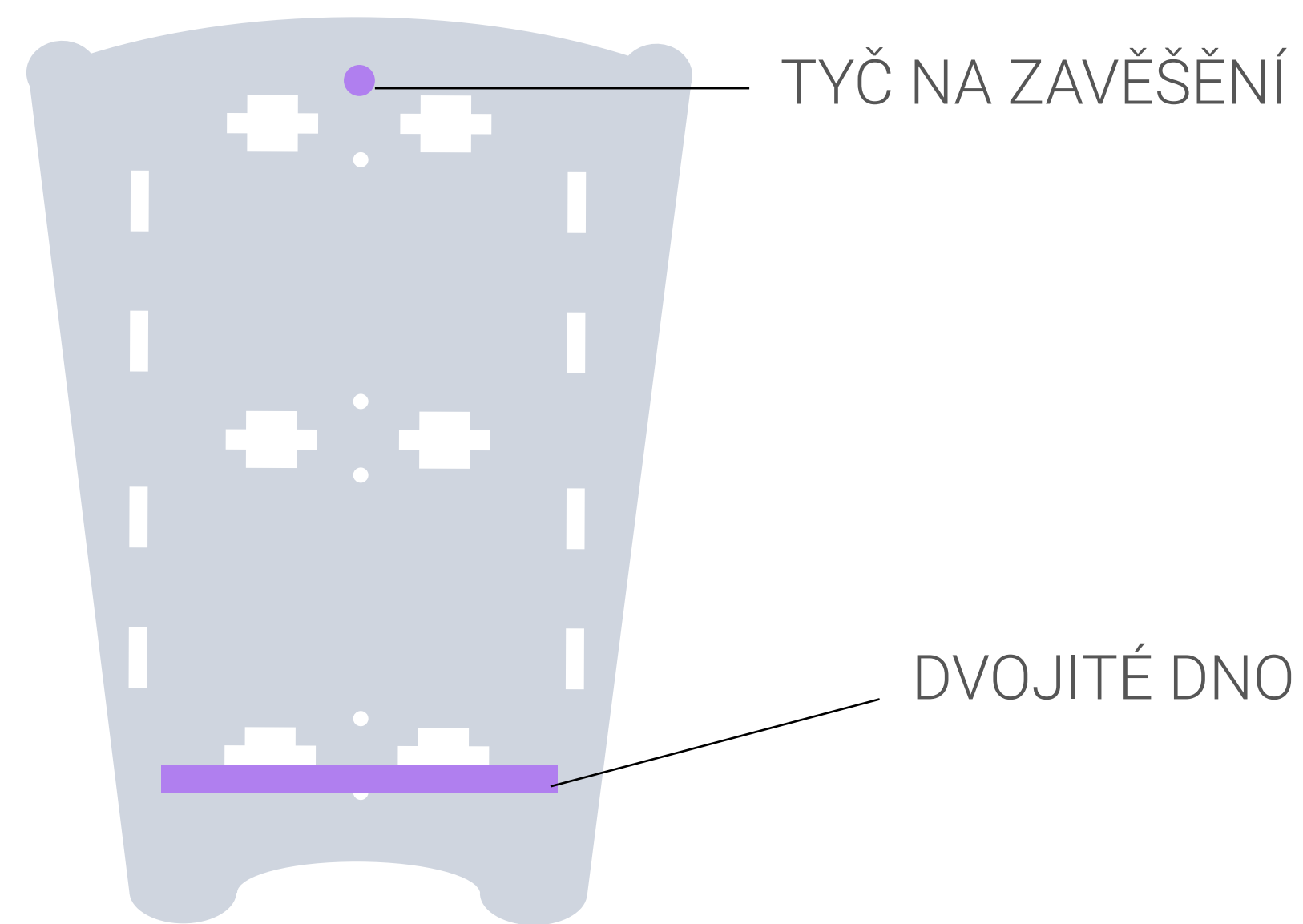
# POLICE

Odkládací prostor na dětské nezbytnosti, které budou lehce přístupné. V pozdějším věku se může dítě učit je do polic ukládat, což zlepšuje jeho motoriku, ale i pořádek v pokojíčku.



# ŠATNÍ STOJAN

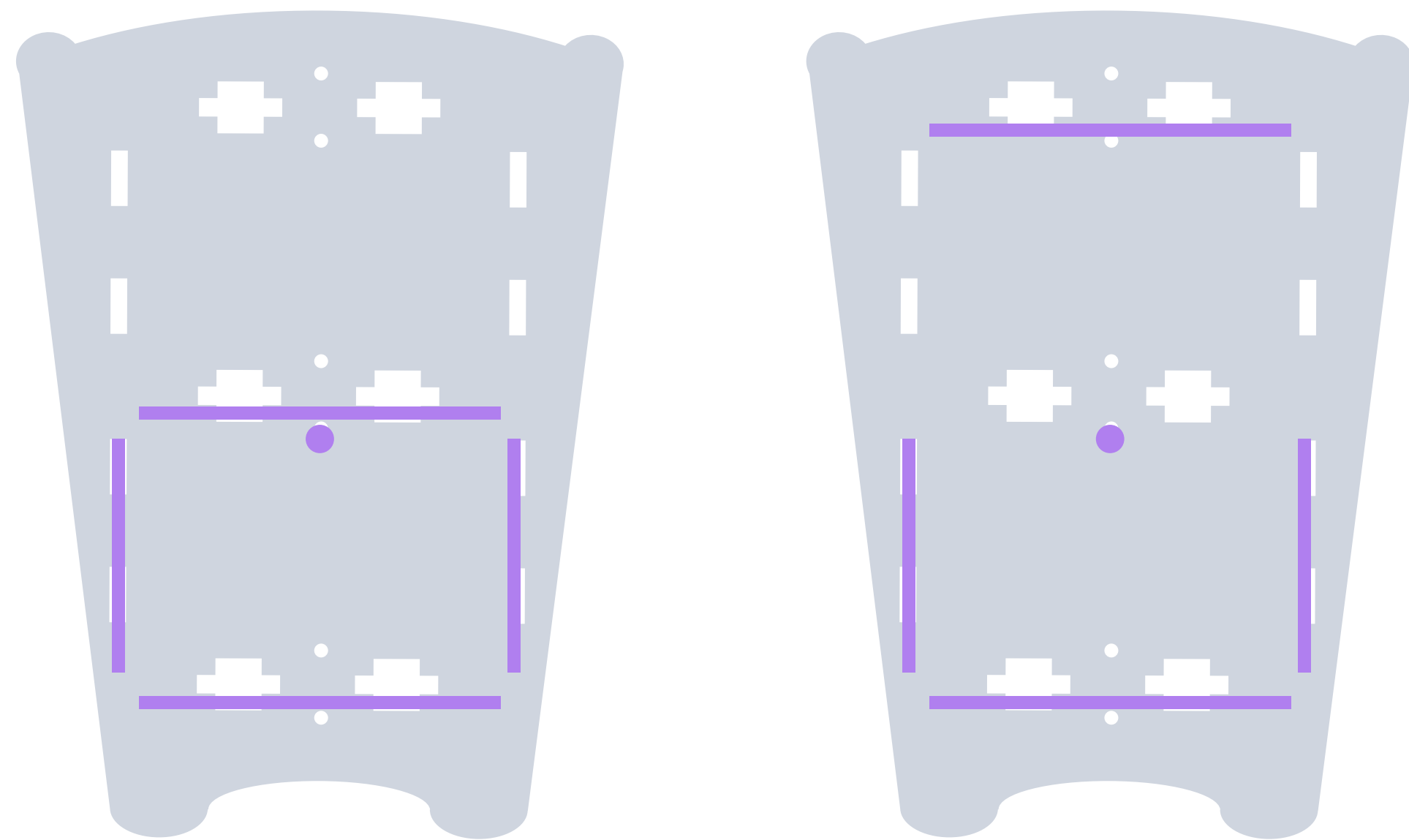
Odložením postranic a přepažením horní části tyčí vznikne prostor na zavěšení dětského oblečení na ramínkách.





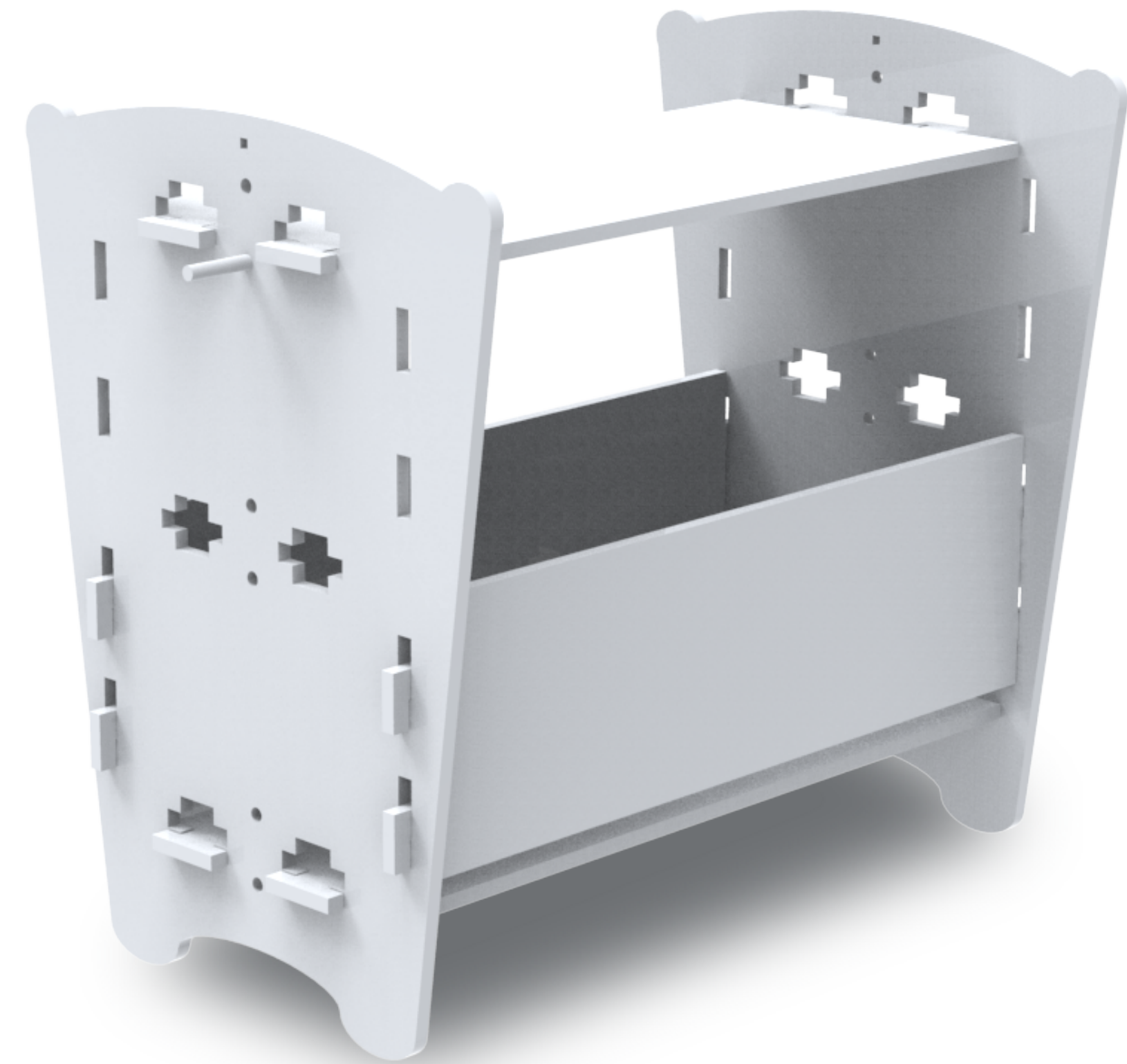
# STOLEČEK

Rostoucí stoleček ve dvou velikostech  
pro první kreslení.



10 - 9

PAPÍROVÝ NÁBYTEK



Lucie Leinweberová + UTB + ADE + 2017

Děkuji za pozornost.

SOLAR  
LIGHTING

