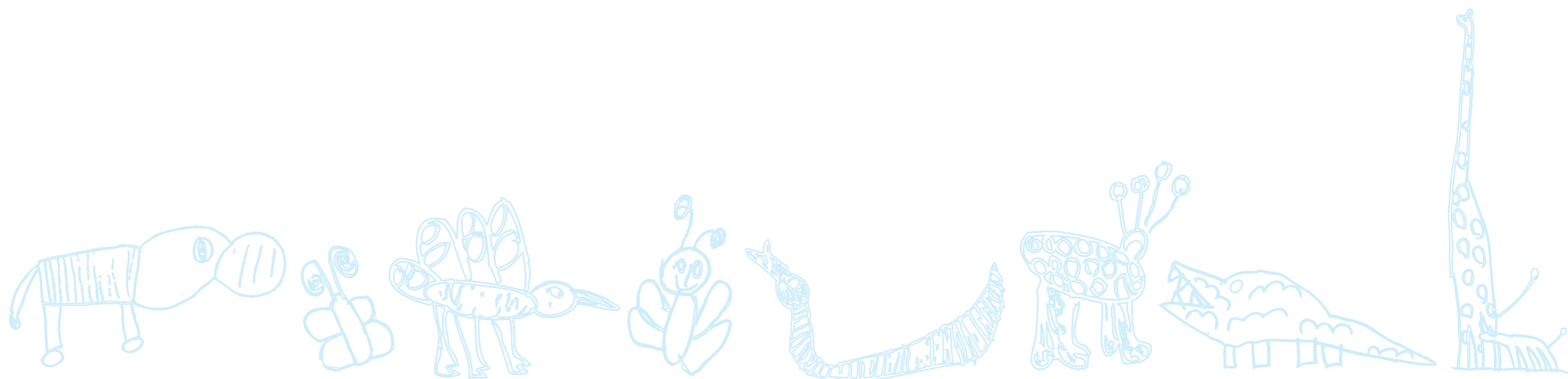




grafický logomanuál





OBSAH

PŘEDSTAVENÍ ZNAČKY

A JEJÍ SPECIFIKACE

- 01 představení značky
- 02 filozofie značky
- 03 plnobarevná verze značky
 - na pozadí
- 04 plnobarevná verze značky
 - na doporučeném barevném pozadí
- 05 plnobarevná verze značky
 - na doporučeném neklidném pozadí
- 06 černobílá verze značky
- 07 konstrukce a síťový rozkres značky
- 08 ochranná zóna značky
- 09 doporučené velikosti značky
- 10 zakázané manipulování se značkou

BAREVNOST ZNAČKY

- 11 barevnost značky

PÍSMO ZNAČKY

- 12 písmo značky

APLIKACE ZNAČKY NA PRODUKTY

- 13 dětská obuv
- 14 školní batoh
- 15 deštník
- 16 penál
- 17 krabička na svačinu





PŘEDSTAVENÍ ZNAČKY

Úkolem vypracovaného logomanuálu je seznámit vás s novou produktovou značkou školních potřeb pro děti a mládež.

Vytvořená značka je navržena pro cílovou skupinu 6 - 15 let. Prioritní jsou zde žáci 1. - 6. ročníku.

Logotyp se skládá z grafického symbolu a textové části.

Název společnosti se v logotypu prezentuje výhradně bez uvedení právní subjektivity.

Logotyp smí být reprodukován pouze z digitální předlohy, která je součástí logomanuálu v příloze na CD. Upravovat, přetvářet či jakkoli zasahovat do logotypu je zakázáno.





FILOZOFIE ZNAČKY

Název značky je odvozen z dětské mluvy. Pro lepší zapamatovatelnost je tvořen pouze dvěma slabikami.

Piktogram je stylizací motýla. Tvoří jej křídla a díky jejich překrytí vzniklá tělo.

Písmo, které je použito pro název firmy, působí měkkým a hravým dojmem. Zaobleným tvarem pocitově koresponduje s grafickým symbolem logotypu. Návaznost je umocněna písmenem "o", které představuje hlavičku motýla.

Barva průniku křídel se shoduje s barvou textu. Stejná barevnost podporuje představu motýla (hlavička "o"/tělo).





PLNOBAREVNÁ VERZE ZNAČKY - NA POZADÍ

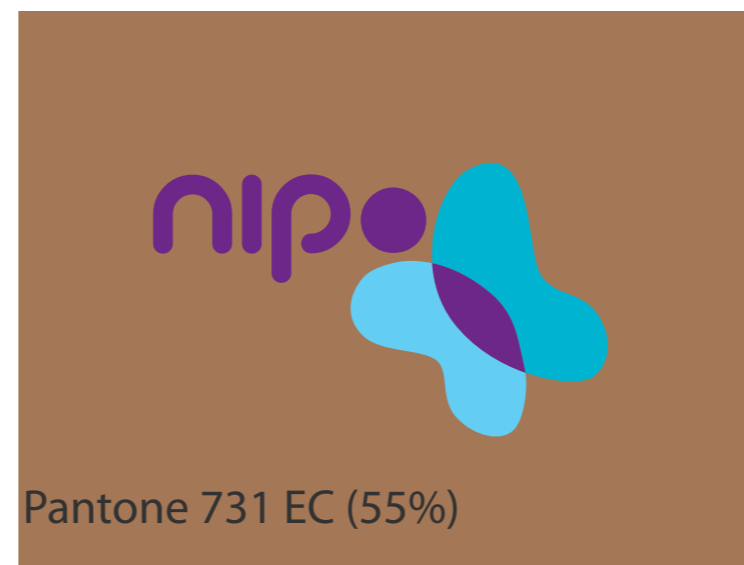
Plnobarevnou verzi značky je možno použít na bílém (světlém) i na černém (tmavém) pozadí. Lze ji aplikovat také na pozadí ve stupních šedi.



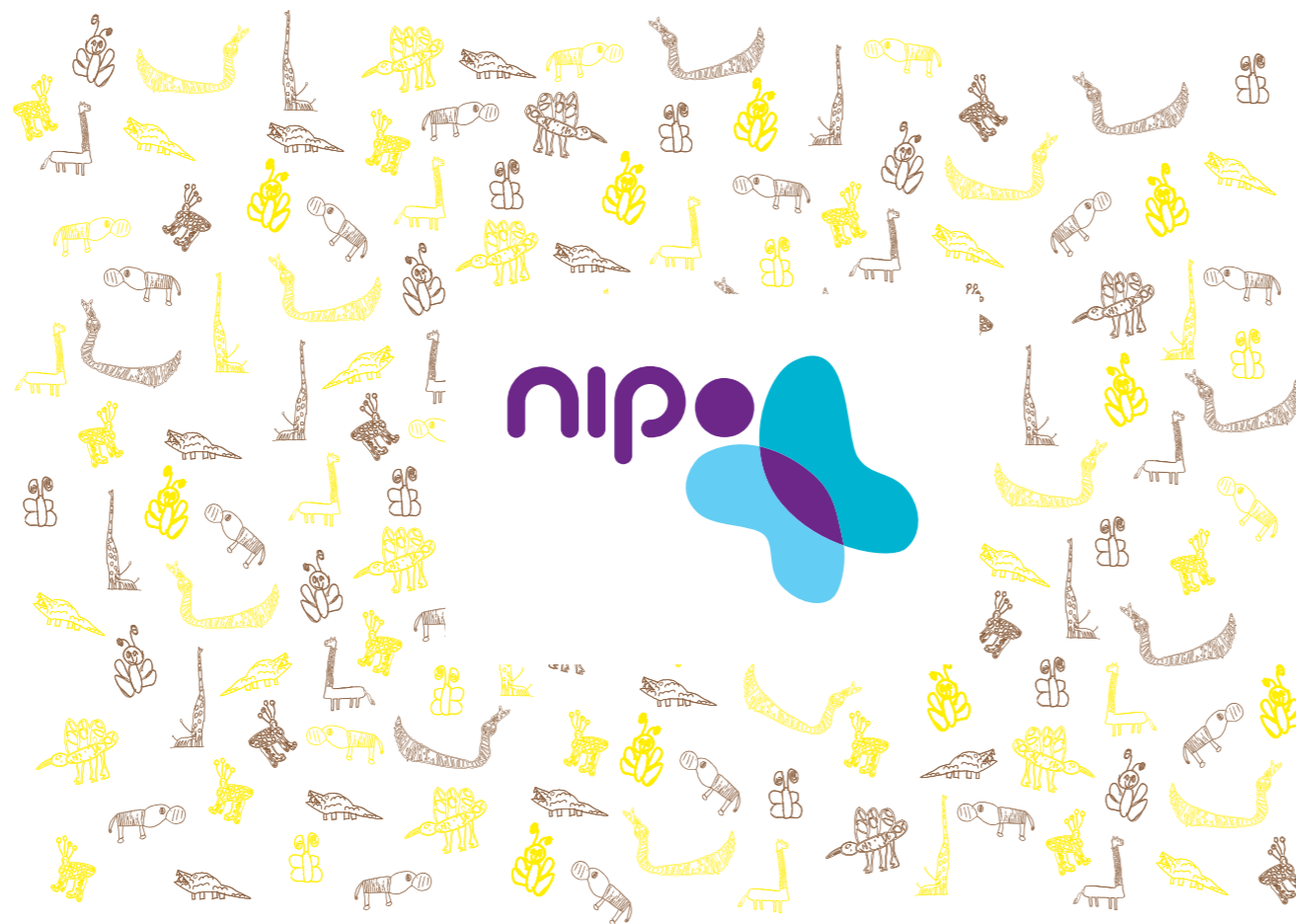
**PLNOBAREVNÁ VERZE ZNAČKY
- NA DOPORUČENÉM BAREVNÉM
POZADÍ**

Plnobarevný logotyp smí být aplikován pouze na pozadí, které je v grafickém logomanuálu jasně definováno.

Na pozadí, jehož barva není v manuálu doporučena, musí být umístěna černobílá verze značky (viz 06).



[1]



[2]



PLNOBAREVNÁ VERZE ZNAČKY - NA DOPORUČENÉM NEKLIDNÉM POZADÍ

Kombinace barev pozadí mohou být libovolné, musí se však skládat z doporučených barev pozadí (viz 04). Kombinace smí být maximálně dvoubarevné.

Kombinovat se mohou barvy zvířat, přičemž barva okolí musí být vždy bílá, černá nebo transparentní [1].

Pokud je okolí barevné (není bílé, černé nebo transparentní), musí být barva zvířat vždy stejná [2].

Na neklidné pozadí, které není doporučené, musí být umístěna černobílá verze značky (viz 06).

Vytvořené neklidné pozadí může být použito také jako potisk.

Potisk nesmí být na produktu umístěn bez aplikace logotypu (viz 10).

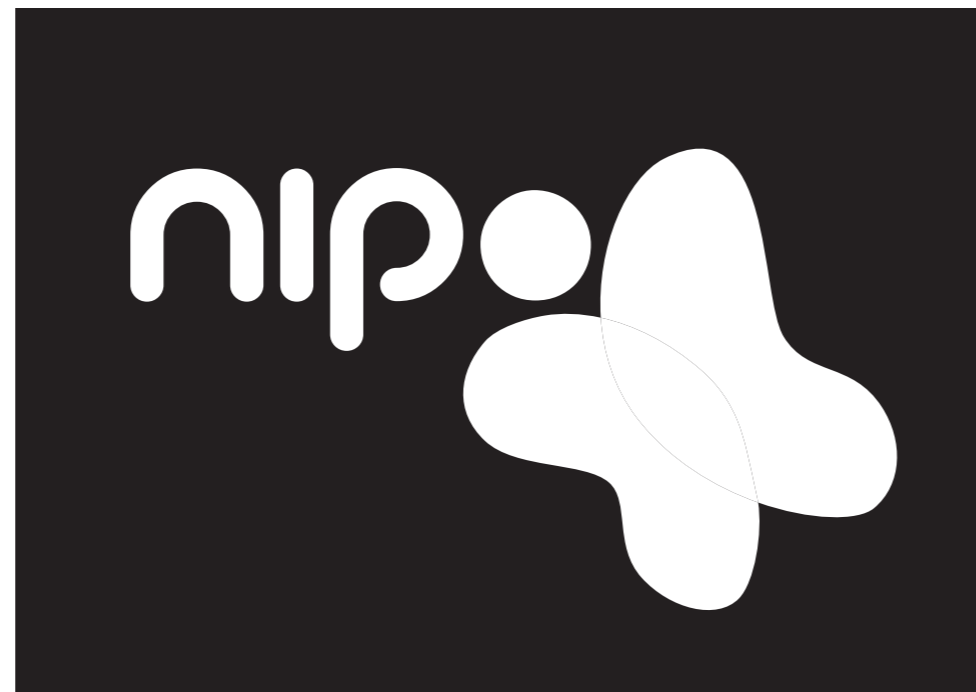
Dané pozadí je umístěno na příloženém CD.



[1]



[2]

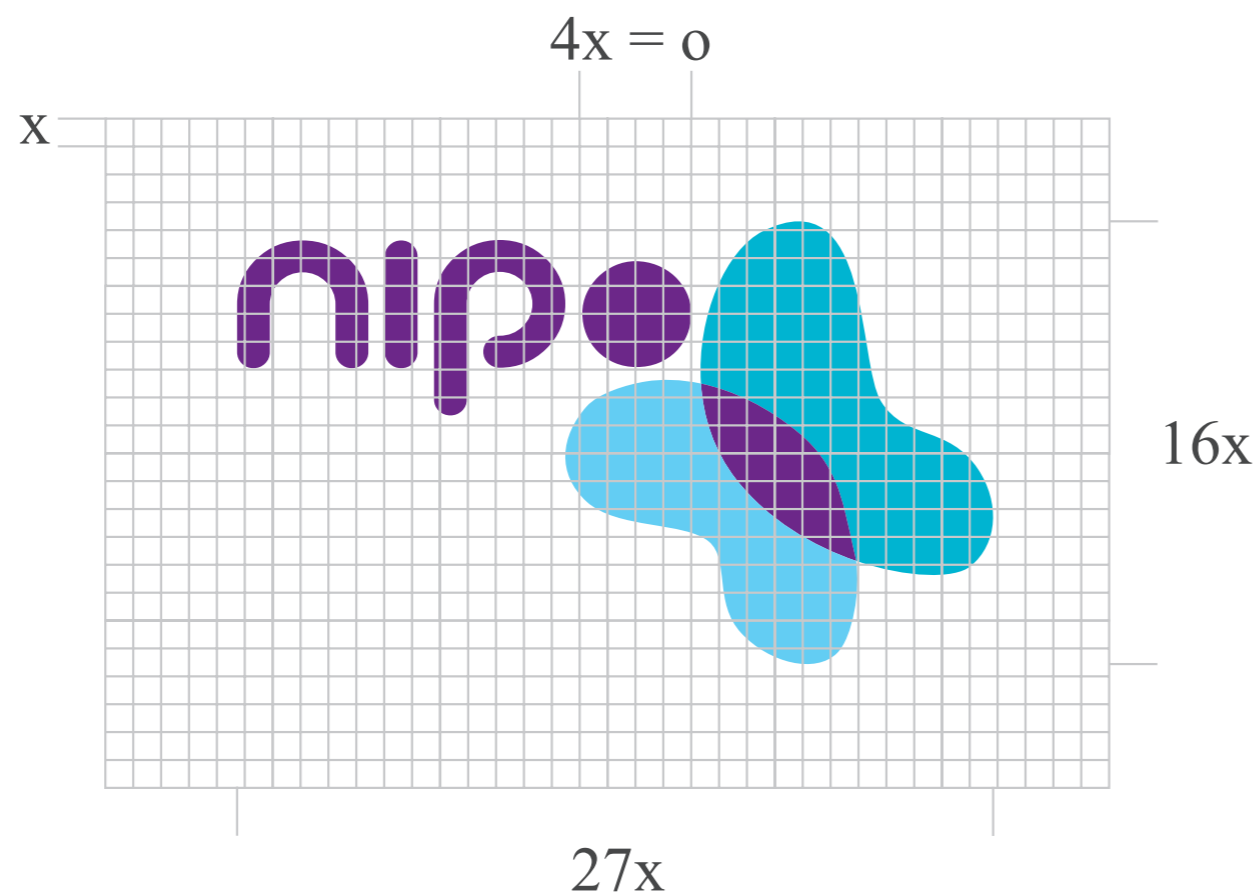


ČERNOBÍLÁ VERZE ZNAČKY

Ve všech případech, kdy není možno použít plnobarevnou verzi značky (nedoporučené neklidné pozadí, nedoporučená barva pozadí, černobílý tisk, ...), je nutno použít černobílou variantu.

Pozitivní černobílá verze logotypu [1] vznikne nahrazením všech barev černou. Pozitivní logotyp se aplikuje na bílé a světlé pozadí. Lze jej použít na pozadí ve stupni šedi od 0% - 50%.

Inverzní černobílá verze [2] se používá na černém a tmavém pozadí ve stupních šedi od 50% - 100%.



KONSTRUKCE A SÍŤOVÝ ROZKRES ZNAČKY

Konstrukce logotypu definuje velikostní poměry jednotlivých prvků.

Základní poměrovou jednotkou je x .

Jednotka x představuje $1/4$ průměru písmene "o".
Rozměry logotypu poté nabývají hodnot $27x$ a $16x$.

Síťový rozkres ve čtvercové síti znázorňuje, jak je logotyp konstruován a jaké mají vzájemné poměry jednotlivé části logotypu. Je využíván zejména při realizaci logotypu v nadstandardních velikostech.

Pro přímou reprodukci logotypu nebo pro vlastní konstrukci logotypu je nutné použít předlohu v elektronické podobě na CD, které je přílohou grafického logomanuálu Nipo.





OCHRANNÁ ZÓNA ZNAČKY

Ochranná zóna značky je definována z důvodů zachování správné čitelnosti a dostatečné identifikace logotypu. Také pro ochranu logotypu od rušivých prvků (text, grafické prvky, ilustrace, fotografie aj.).

Jednotkou ochranné zóny je průměr písmene "o".





DOPORUČENÉ VELIKOSTI ZNAČKY

Doporučené velikosti značky se pohybují od 20-80 mm.

Používat velikost < 20 mm se nedoporučuje. Při použití menší velikosti logotypu není zaručena jeho dostatečná čitelnost.



ZAKÁZANÉ MANIPULOVÁNÍ SE ZNAČKOU

Logotyp je základem firemní identity, proto je třeba dbát na jeho správné použití.

Je zakázáno:

logotyp modifikovat

logotyp deformovat

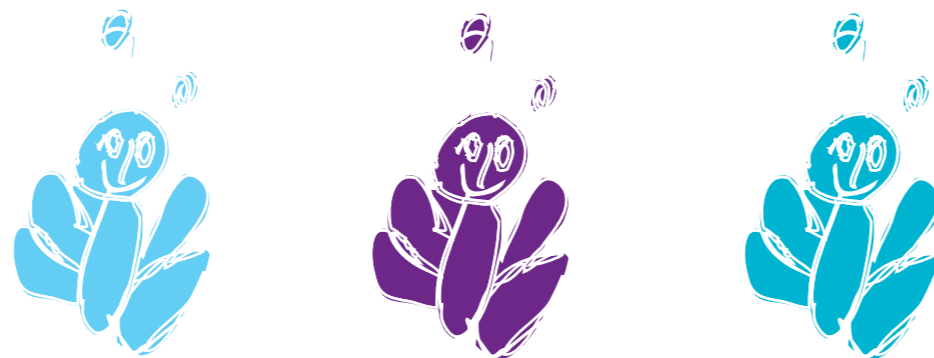
dávat logotyp do obrysů nebo křivek

používat logotyp v jiné barevnosti

užívat vytvořený potisk (viz 05) bez aplikace logotypu na produkt

V tomto logomanuálu jsou určena základní pravidla pro různá použití značky společnosti. Veškeré další úpravy logotypu nejsou povoleny





CMYK	52/0/1/0	69/100/1/5	85/0/18/0
Pantone EC	297	259	3125
RGB	104/206/242	108/40/136	0/180/209
RAL	5012	4006	5005
Hexa kód	# 69CDF1	# 6C2B87	# 00B4D0

BAREVNOST ZNAČKY

Barevnost značky vytváří a posiluje její unikátní vizuální styl a silně působí na smysly zákazníka.

Při práci s firemní barevností je třeba respektovat její přesný odstín. Firemní barvy jsou definovány podle barevné škály Pantone EC.

Těmto barvám odpovídají soutiskové barvy v systému CMYK a jiných barevných systémech, které jsou uvedeny v zobrazené tabulce.

Jestliže nelze z důvodu technologie výroby zachovat firemní barevnost (užití na sklo, slitiny kovů, gravírování aj.), je možné barevnost logotypu přizpůsobit dané technologii.



[1] **gitchgitch**
a b c d e f g h i j k l m n o p q r s t u v w x y z

[2] **Hamish**
A B C D E F G H I J K L M N O P Q R S T U V W X Y Z
a b c d e f g h i j k l m n o p q r s t u v w x y z
1 2 3 4 5 6 7 8 9 0 . : , ; ' " (! ?) + - * / = @ # \$ % & ° ~

[3] **Verdana Verdana Verdana Verdana**

A B C D E F G H I J K L M N O P Q R S T U V W X Y Z a b c d e f g h i j k l m n o p q r s t u v w x y z
1 2 3 4 5 6 7 8 9 0 . : , ; ' " (! ?) + - * / = @ # \$ % & ° ~

A B C D E F G H I J K L M N O P Q R S T U V W X Y Z a b c d e f g h i j k l m n o p q r s t u v w x y z
*1 2 3 4 5 6 7 8 9 0 . : , ; ' " (! ?) + - * / = @ # \$ % & ° ~*

A B C D E F G H I J K L M N O P Q R S T U V W X Y Z a b c d e f g h i j k l m n o p q r s t u v w x y z
1 2 3 4 5 6 7 8 9 0 . : , ; ' " (! ?) + - * / = @ # \$ % & ° ~

A B C D E F G H I J K L M N O P Q R S T U V W X Y Z a b c d e f g h i j k l m n o p q r s t u v w x y z
1 2 3 4 5 6 7 8 9 0 . : , ; ' " (! ?) + - * / = @ # \$ % & ° ~

PÍSMO ZNAČKY

Firemní písmo značky silně přispívá k nezaměnitelné identifikaci subjektu. Dotváří podstatnou část vzezření logotypu.

Zvolené firemní písmo vychází z fontu, který se nazývá Gitchgitch [1].

Upravením písmene "i" a písmene "o" vznikla textová část značky. Písmeno "i" bylo zbaveno tečky. Písmeno "o" je oproti ostatním písmenům menší, aby vystupovalo jako hlavička motýla. Pro vytvoření dojmu je oko písmene vyplněno barvou textové části logotypu.

Font Hamish [2], určený pro doprovodné texty, je vedlejším firemním písmem značky.

Doplňkovým písmem je font Verdana [3].





APLIKACE ZNAČKY

DĚTSKÁ OBUV

Na obuvi je použit žlutohnědý potisk. Logotyp je umístěn, na vnější zadní části obuvi, na hnědém štítku. Štítek je lehce aplikovatelný na různé typy produktů.





APLIKACE ZNAČKY

DEŠTNÍK

Na deštník je logotyp aplikován v plnobarevné verzi na žlutém pozadí. Je zde použit také potisk.





APLIKACE ZNAČKY

ŠKOLNÍ BATOH

Logo značky je umístěno ve spodní části batohu v plno-
barevné verzi. Na předním dílu je aplikován potisk.





APLIKACE ZNAČKY

PENÁL

Na penálu je umístěna plnobarevná verze značky. Protože se nachází na doporučeném neklidném pozadí, musí být kolem značky ochranná zóna (viz 08).





APLIKACE ZNAČKY

KRABÍČKA NA SVAČINU

Značka je aplikovaná na krabičce v plnobarevné verzi.
Víko je potištěno.



grafický logomanuál značky Nipo

Ivana Bártová

2011

