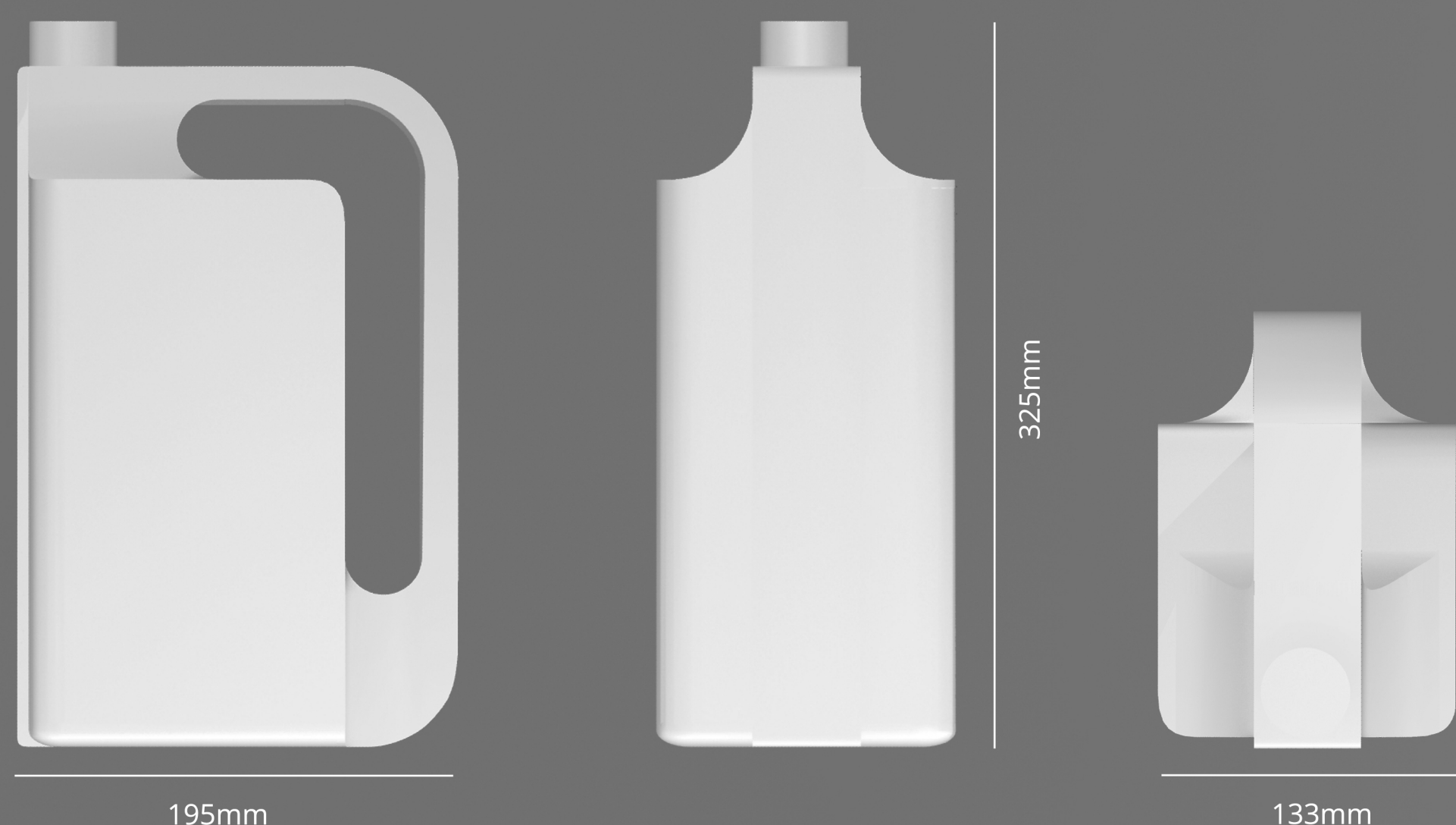
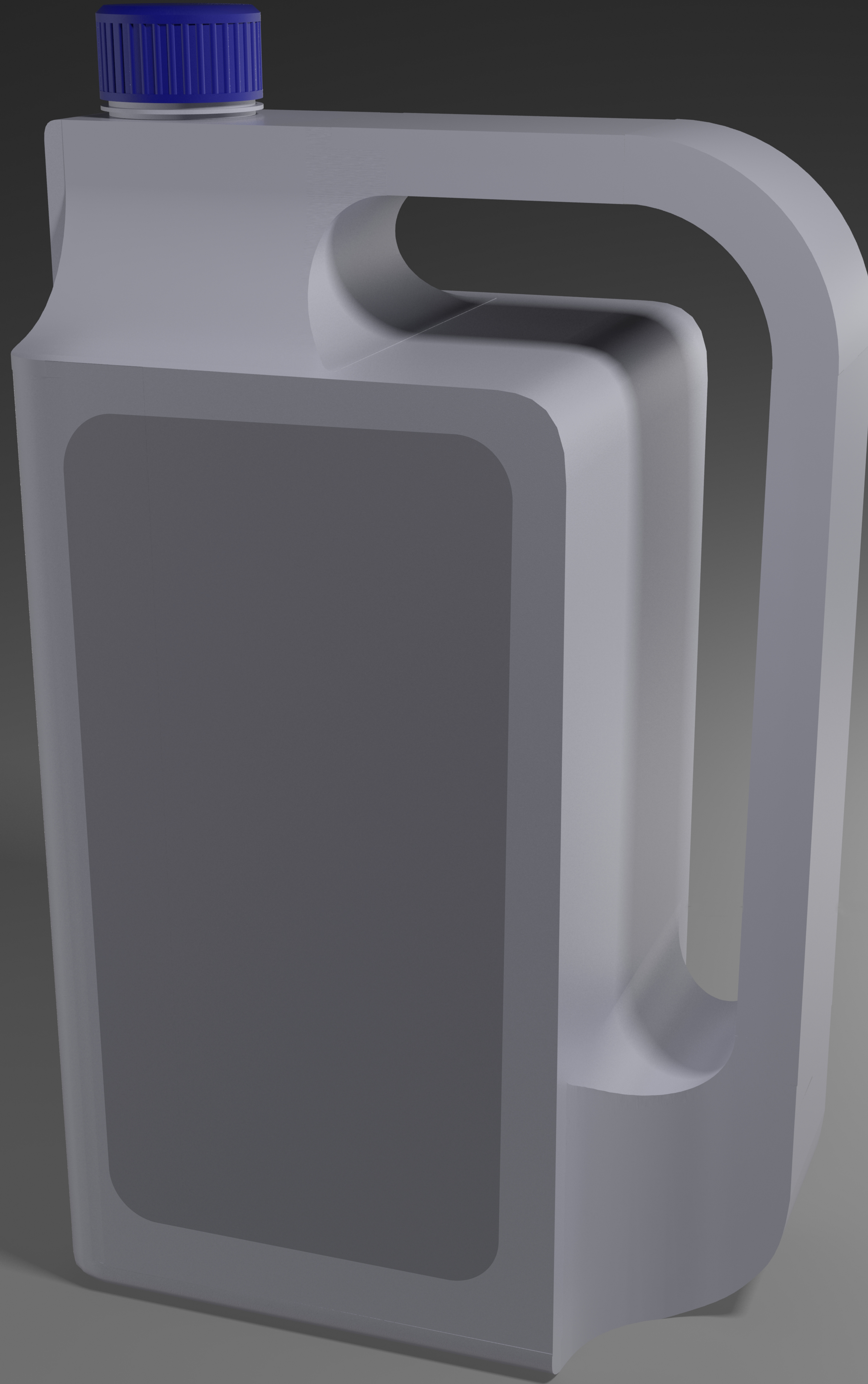


KANYSTR ADBLUE



Kanystr na aditivum AdBlue používané v dieselových vozech.

Tvarové řešení pracuje s výrazným madlem, které přechází přes roh nádoby a funguje jak k nalévání (vertikální část), tak k přenosu (horizontální část). Vybrání po celé výšce kanystru zároveň poskytuje prostor pro případné umístění vypouštěcího ventilu do jednoduché válcové nádoby, při zachování daného půdorysu.