

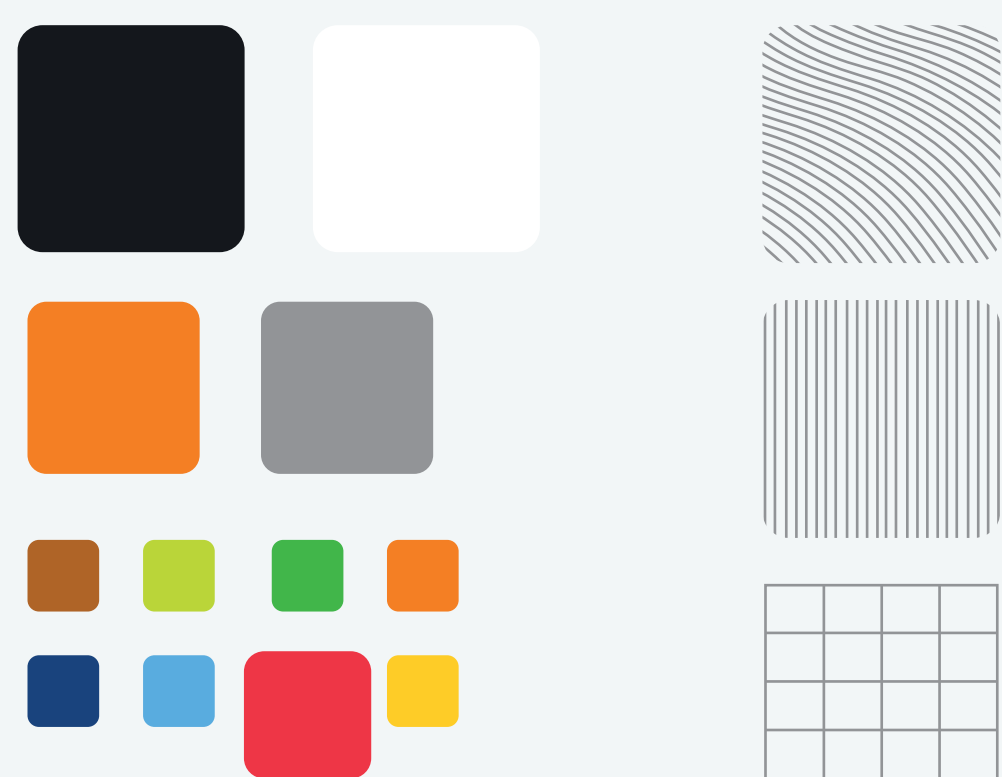


začíná to u tebe

Složka s variabilními prvky, které se dají měnit podle požadované cílové skupiny. Cílovou skupinou kampaně jsou potenciální uchazeči o studium na UTB a studenti prvních ročníků.

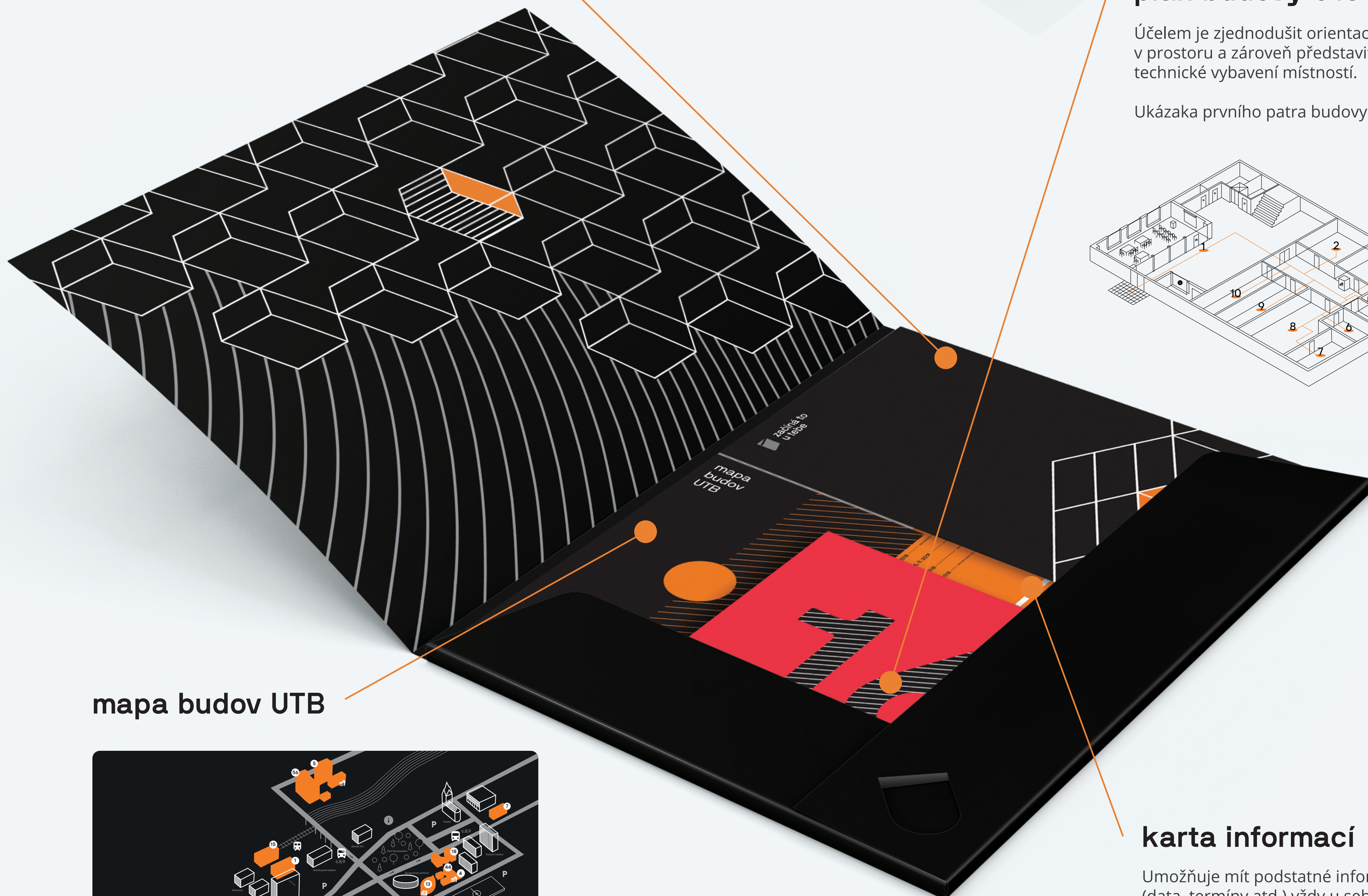
Celá vizuální identita je inspirována zlínskou architekturou s použitím barevného kontrastu. Tento návrh je aplikovaný na příkladu barevnosti FMK.

barvy a vzory



brožura

Představuje přehledně základní informace o fakultě i celé univerzitě.



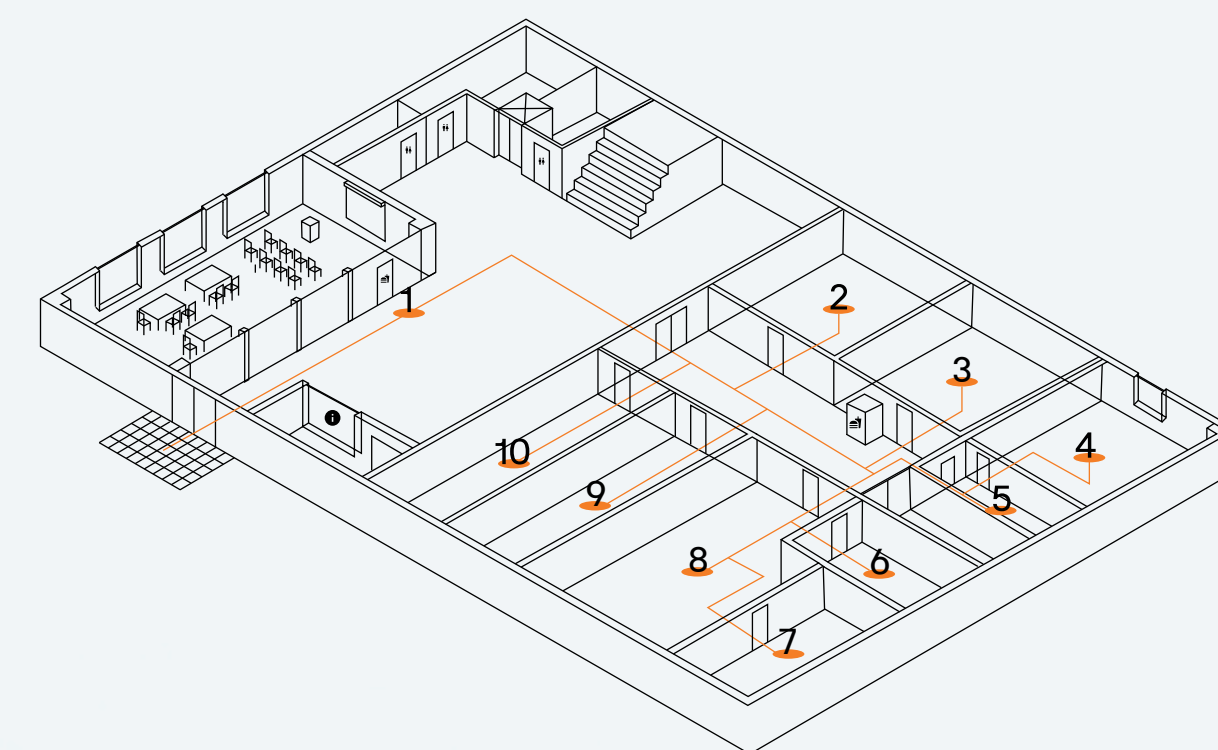
mapa budov UTB



plán budovy U16

Účelem je zjednodušit orientaci v prostoru a zároveň představit technické vybavení místností.

Ukázka prvního patra budovy U16.



karta informací

Umožňuje mít podstatné informace (data, termíny atd.) vždy u sebe (např. v peněžence).

Ukázka je zobrazena na příkladu karty organizace školního roku.