

SVĚTLO

Kateřina Moravcová | UTB | 2. ADE | 2018



Myšlenka

- doplňkové/dekorační světlo, které lze polohovat a přesto bude jednoduché

Led pásek

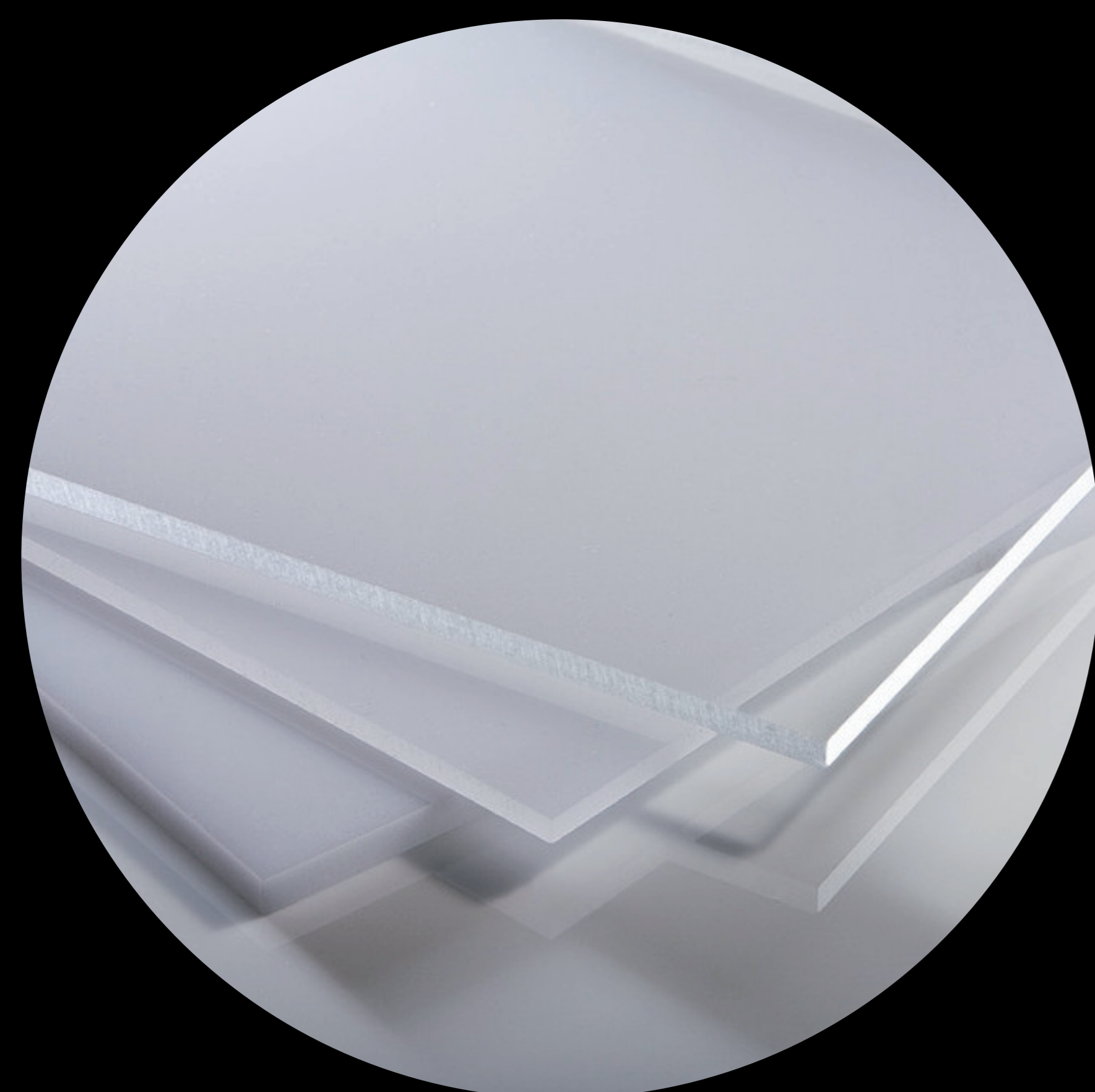


Dubové dřevo



Materiál

- podle zadání je použito plexisklo
- spojným materiálem je dubové dřevo
- dalšími materiály jsou kabely a příslušenství k led páskům



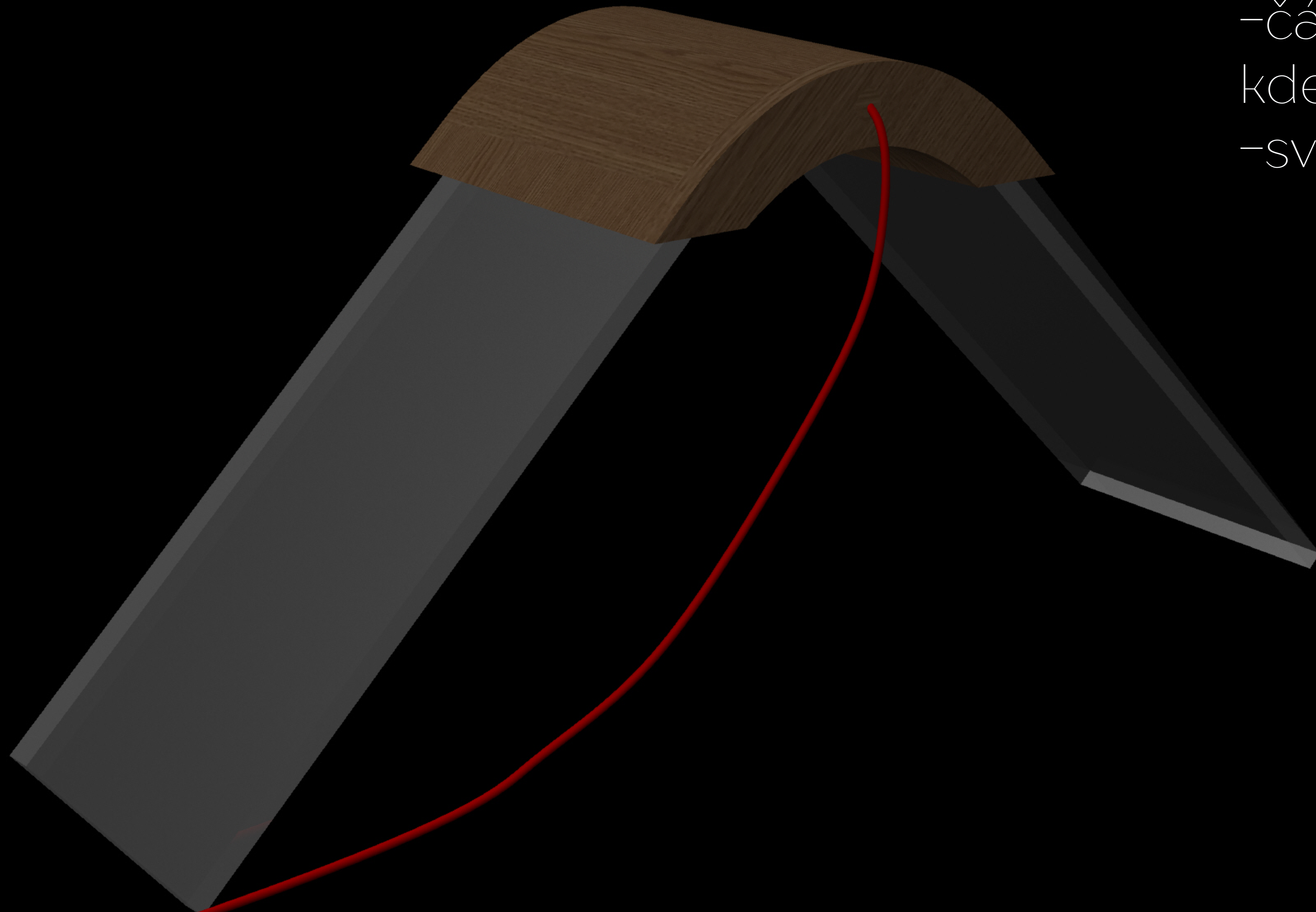
Plexisklo



Trafo a kabely

Návrh

- svítidlo tvaru V
- části jsou spojené dřevěným kloubem, kde se ukrývá zdroj světla (led pásek)
- světlo lze různě polohovat



Plexisklo

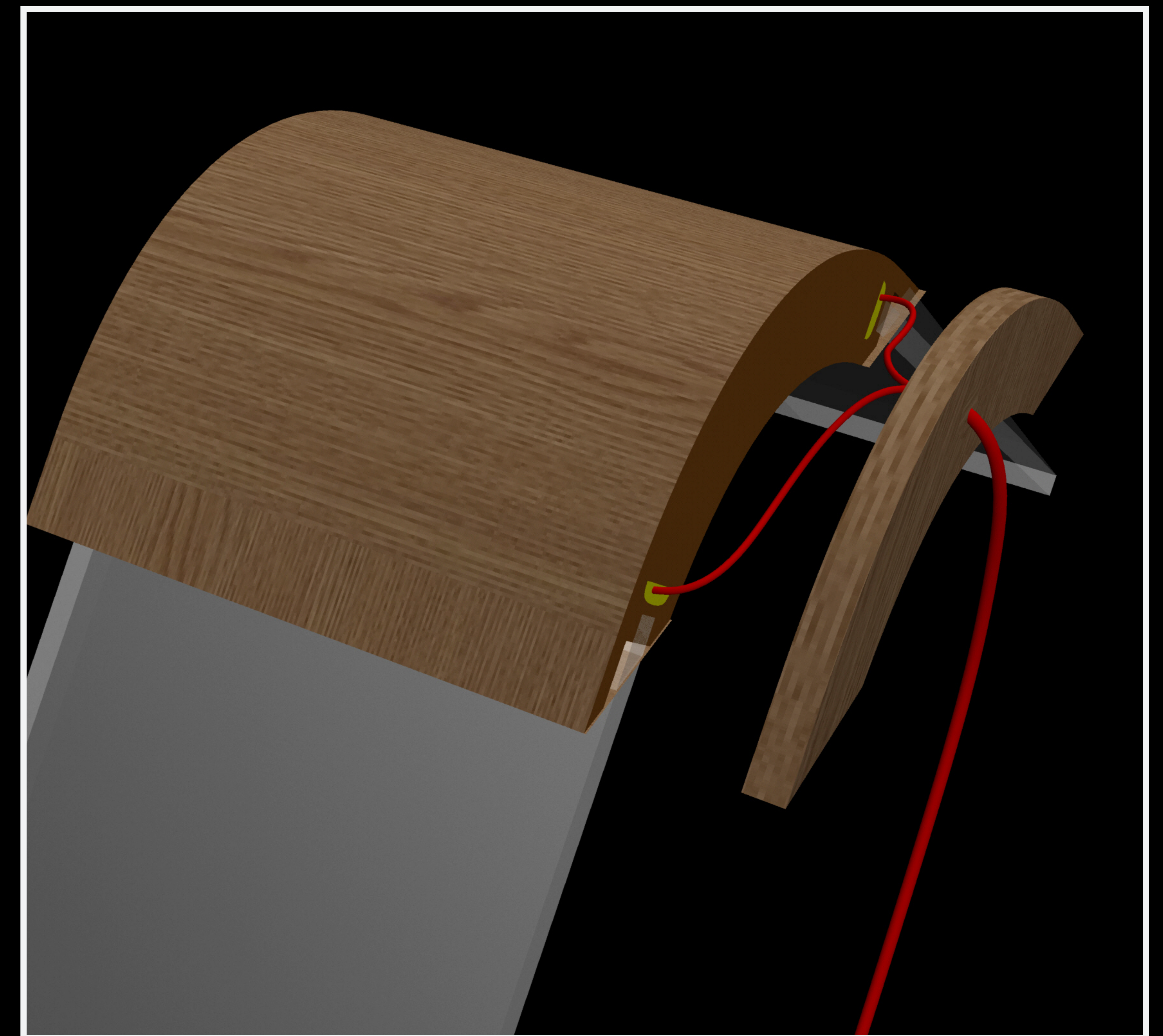
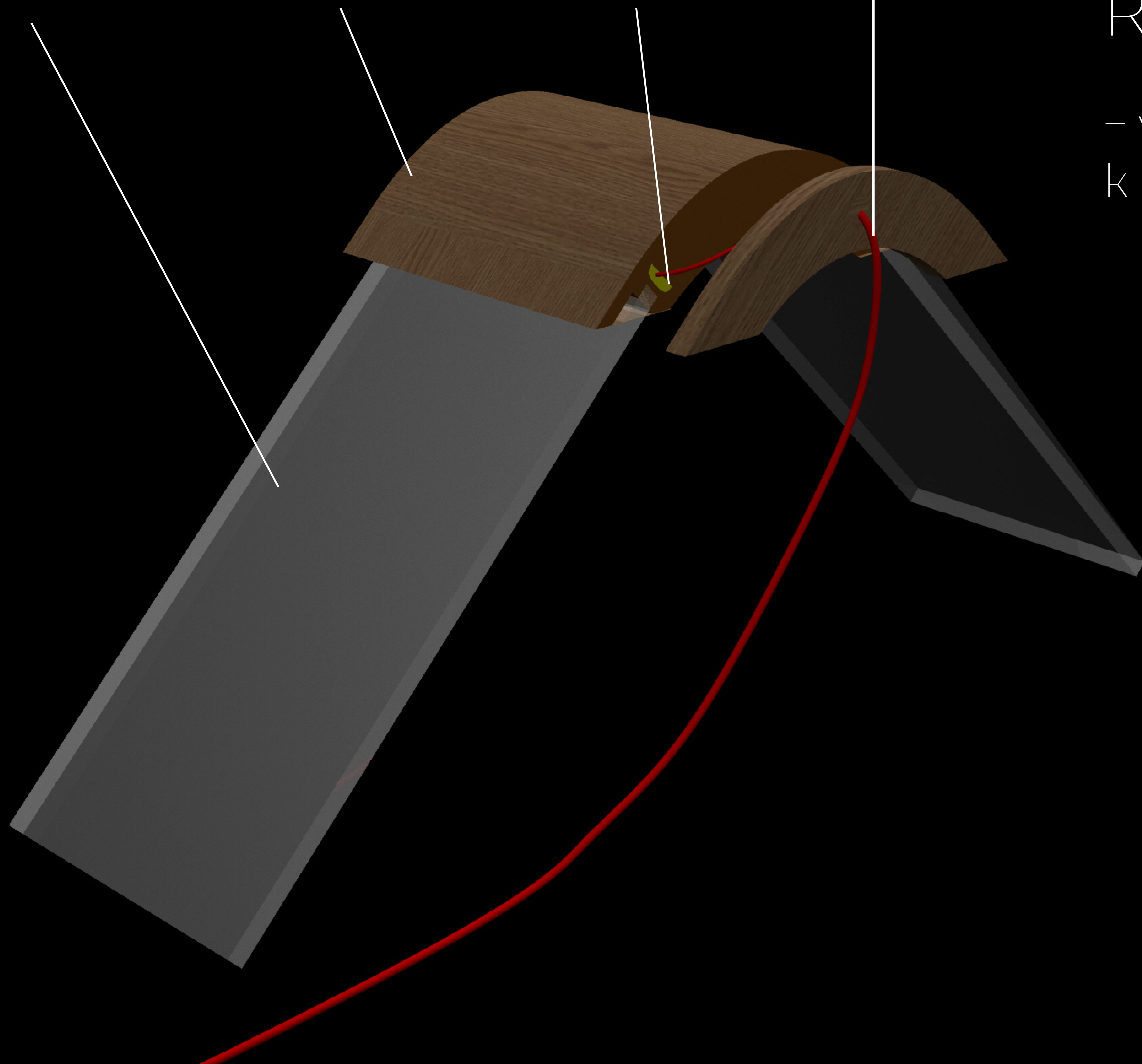
Dřevěný kloub

LED pásek

Kabel

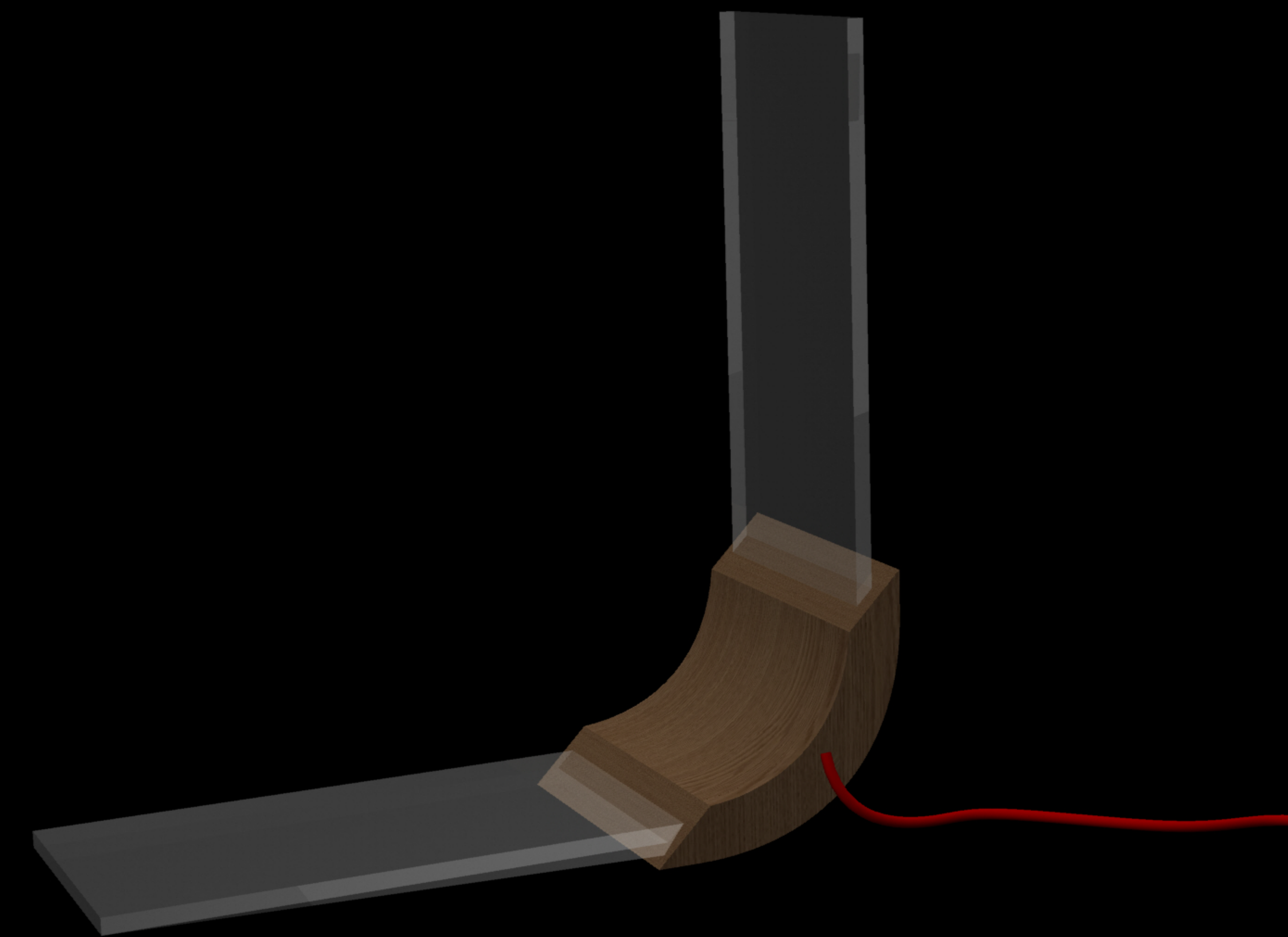
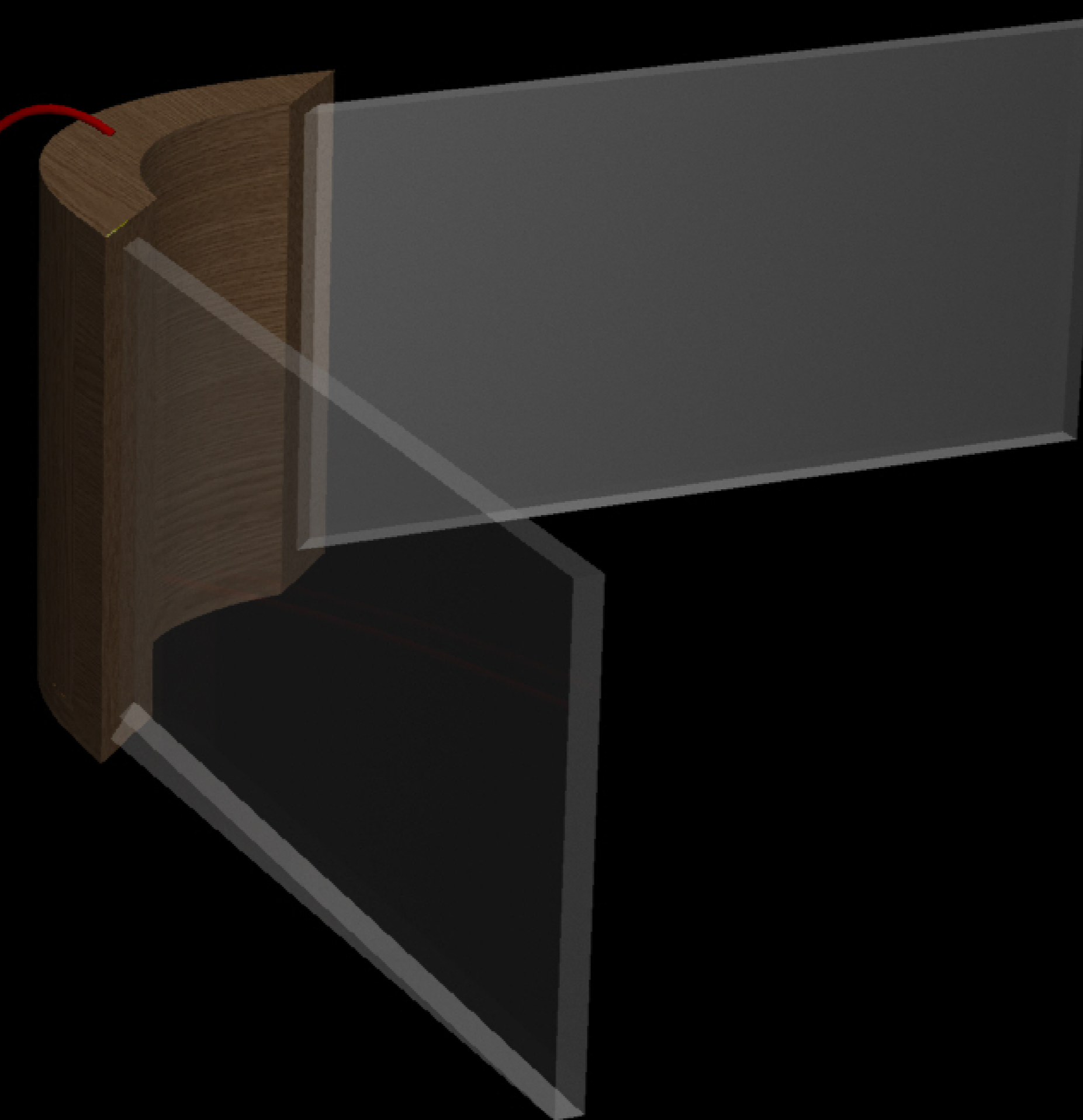
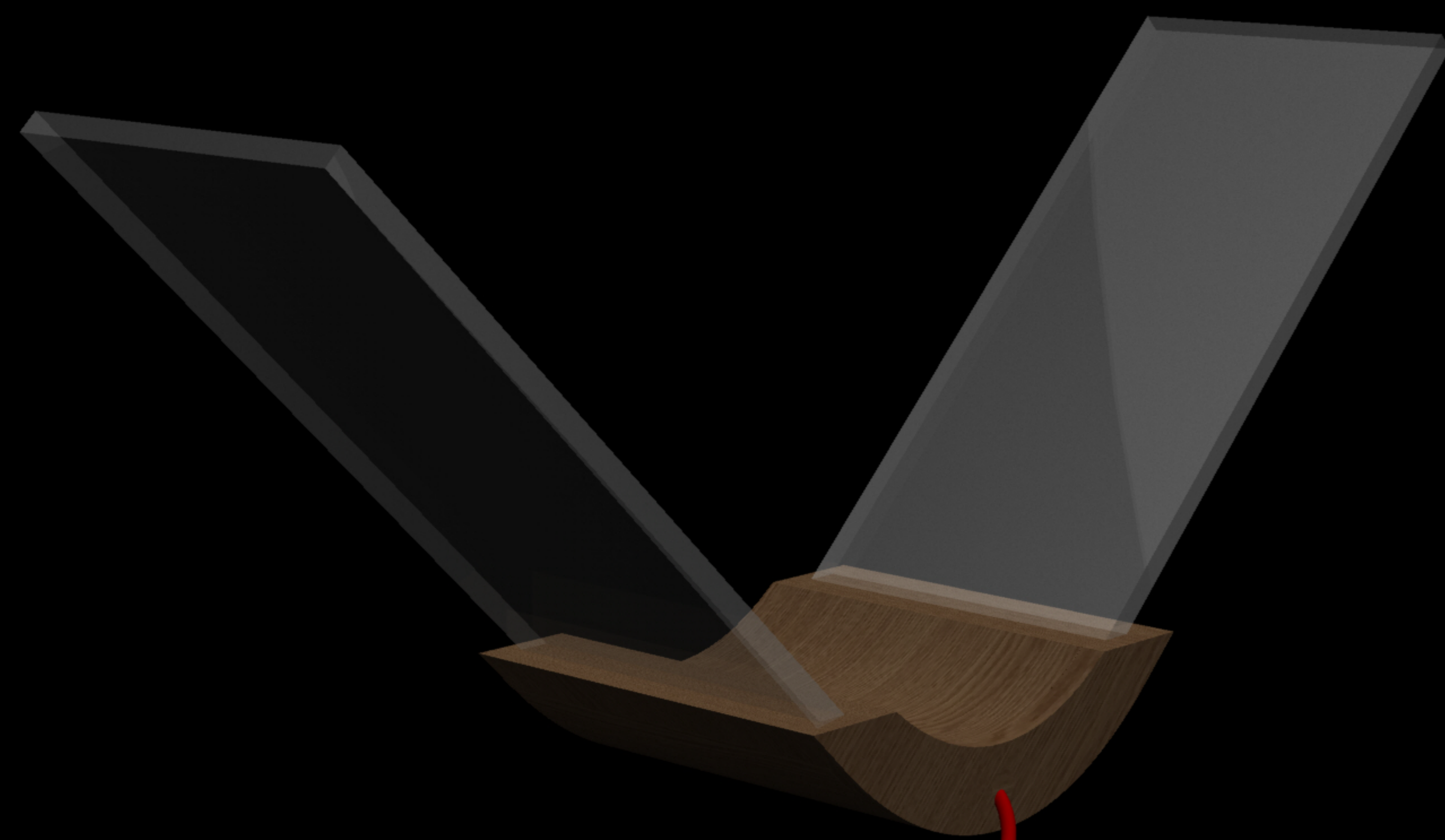
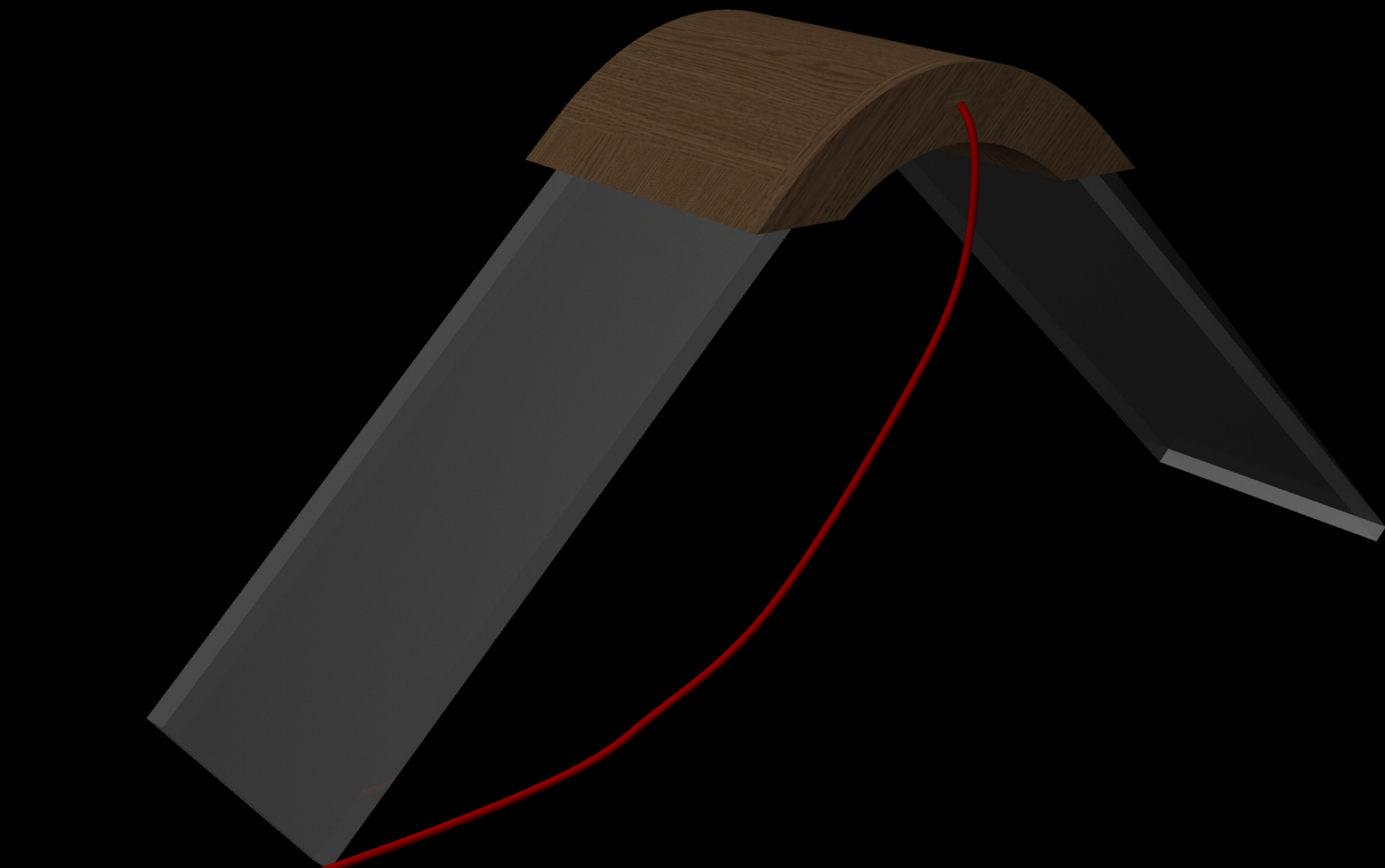
Řez kloubem

– v kloubu jsou ukryty led pásky a kabely k nim



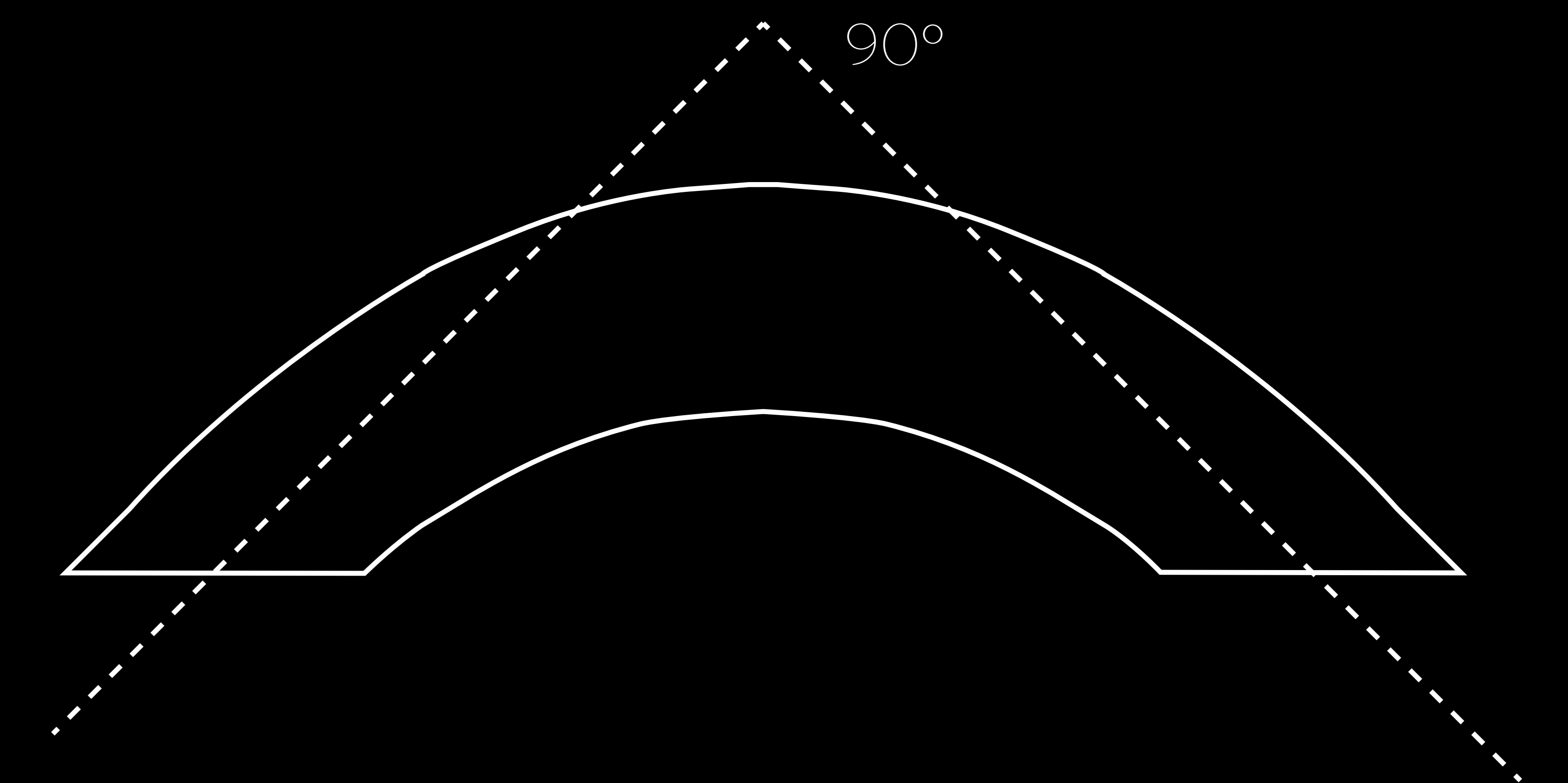
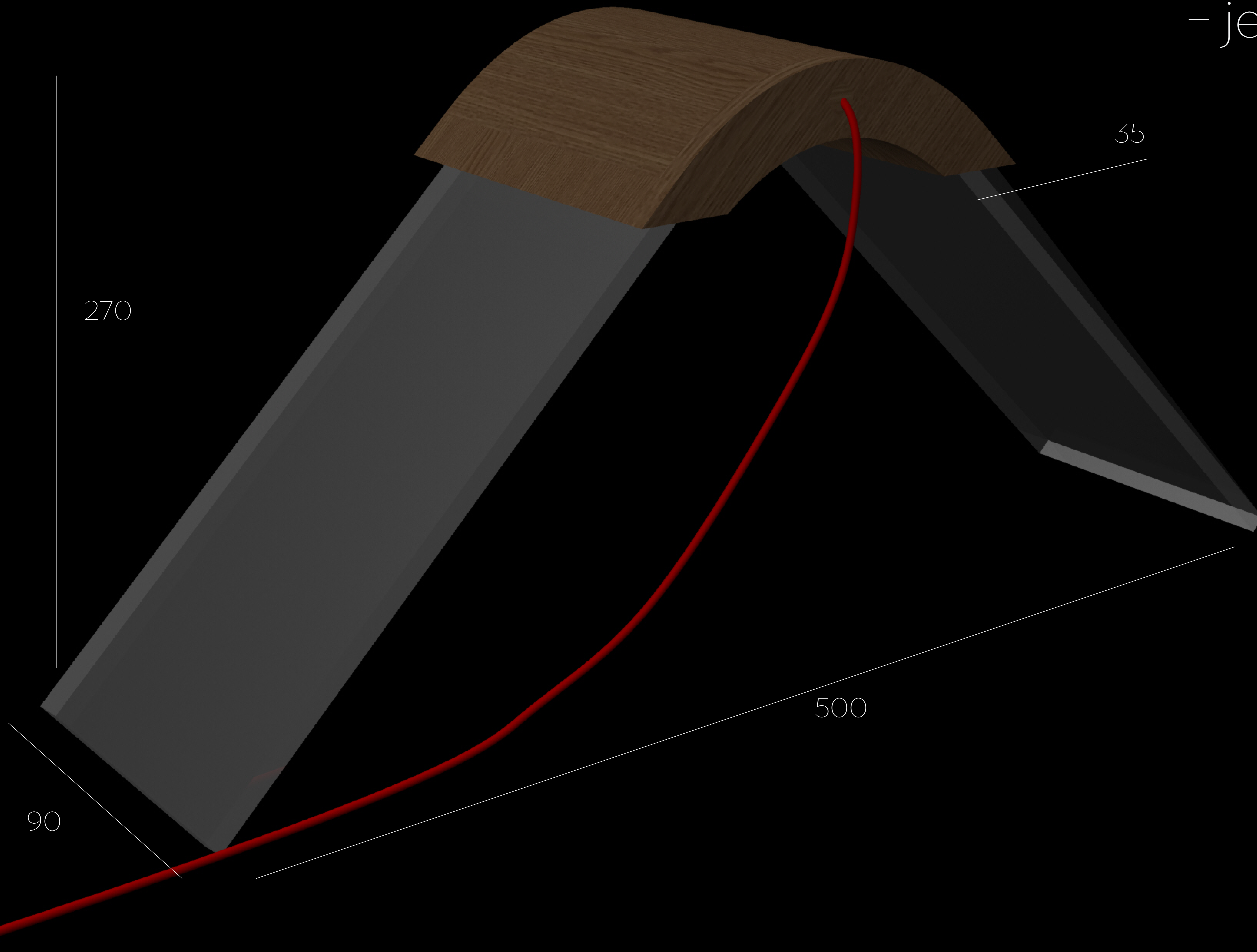
Možnosti

- světlo je primárně určeno v poloze obráceného V, lze však používat jako položené či vzhurů nohama



Rozměry

- svítidlo ve tvaru V pod úhlem 90°
- jedna strana plexiskla má 250mm



Děkuji za pozornost

Kateřina Moravcová | UTB | 2. ADE | 2018