

# ORIENTAČNÍ SYSTÉM UHERSKÉHO HRADIŠTĚ

---

Jiří Kudlák

---

PRODUKTOVÝ DESIGN 2017

# POŽADAVKY NA ORIENTAČNÍ SYSTÉM

**Přehlednost**

nutné snadné porozumění

**Umístění**

musí být rychle k nalezení

**Jazyk**

čeština / angličtina

**Vizuální podoba**

má podporovat podobu okolí

**Životnost**

nutnost dlouhé životnosti

**Cena**

velký počet prvků, placeno městem

# KONCEPT ŘEŠENÍ SYSTÉMU

Nalezení společného prvku aplikovaného do celé podoby a jeho dodržování, pokud je to možné.

Může se jednat o dekorativní motiv, grafiku, barevnost materiál nebo jiné. Měl by podpořit okolí, ne jej přebít.

V řešení tohoto systému je použitý ovál, jako půdorys většiny prvků, a dále jednotná barva.

# MATERIÁLOVÉ ŘEŠENÍ

Vzhledem ke stávajícímu mobiliáři a celkovému směřování nové výstavby lze některé materiály vyzdvihnout, jiné nepoužívat

Plast – nehodí se ke stylu města

Dřevo – nedostatečná odolnost

Beton – nehodí se ke stylu města, omezenější možnosti tvarování

**KOV** – vysoká odolnost, možnosti zpracování, odpovídá aktuálnímu mobiliáři, možnosti povrchové úpravy

# MATERIÁLOVÉ ŘEŠENÍ

Všechny následující prvky (vyjma značení v dlažbě) v hlavní části používají nerezovou ocel s komaxitovým nástřikem.

Ve vedlejší části (jako například sloupek) je použita černá ocel s ochranným nástřikem.

Tloušťka plechu u prvků kde je použit je 2 mm.

Všechny prvky, které jsou jištěny do země jsou připevněny zapuštěným sloupem

# ZNAČENÍ ULIC

Nový návrh používá vždy verzálky, je na jednobarevném podkladu.



profil - 

300 mm

Všehrdova

600 mm

Na podklad připevněno maticemi na závitových tyčích



# TABULKY OZNAČUJÍCÍ KULTURNÍ PAMÁTKY

Návrh podobný značení ulic, liší se však hlavně umístěním a rozměrem.



profil –



250 mm

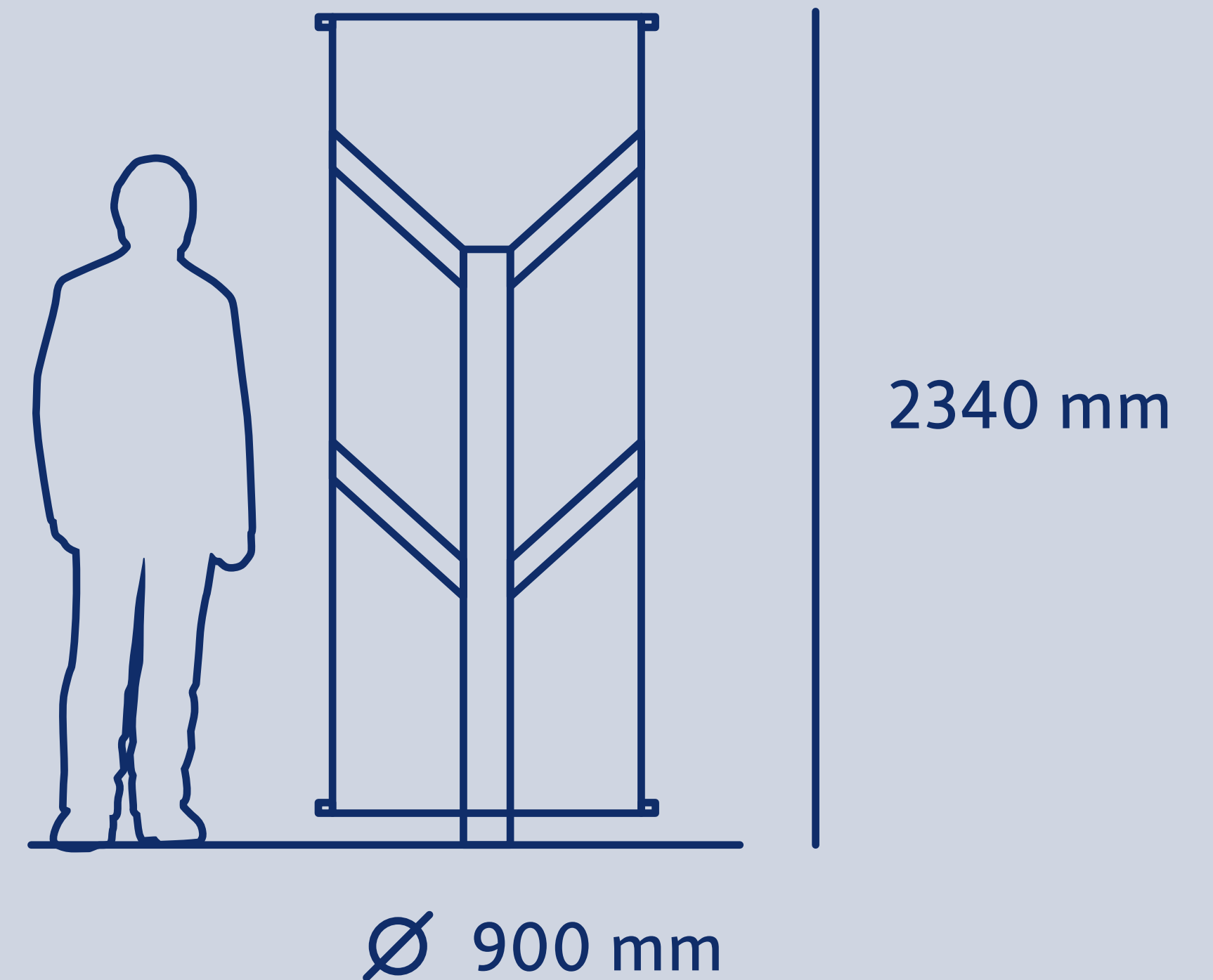


250 mm

Na podklad připevněno maticemi na závitových tyčích

# KOMERČNÍ VÝLEPOVÉ SLOUPY

Jednoduchý sloup, lehce odsazený od země. Možnost otočného těla.



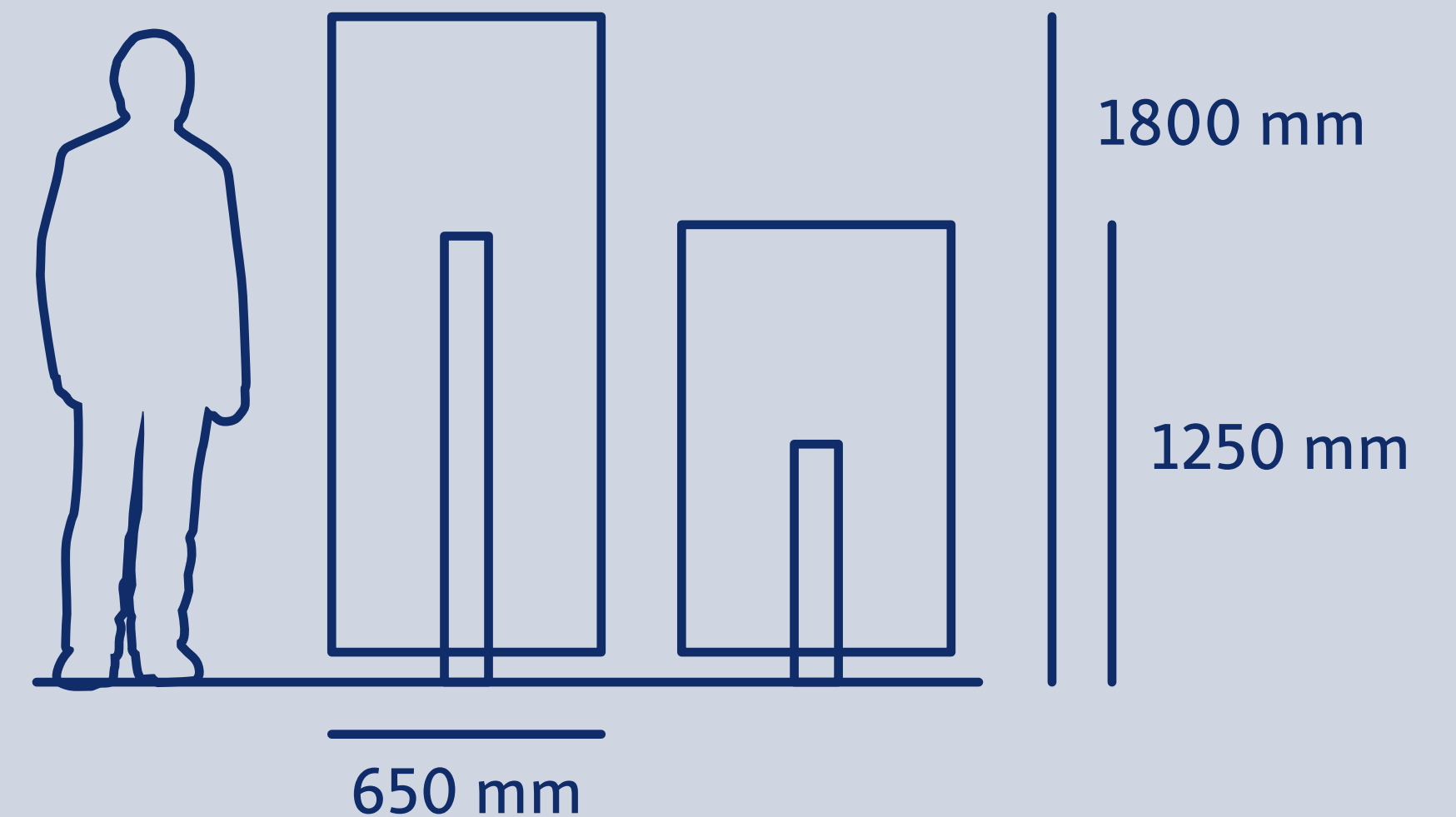


# INFORMAČNÍ VÝLEPOVÉ PLOCHY

Plocha pro čtyři nebo dva plakáty, varianta různé výšky.

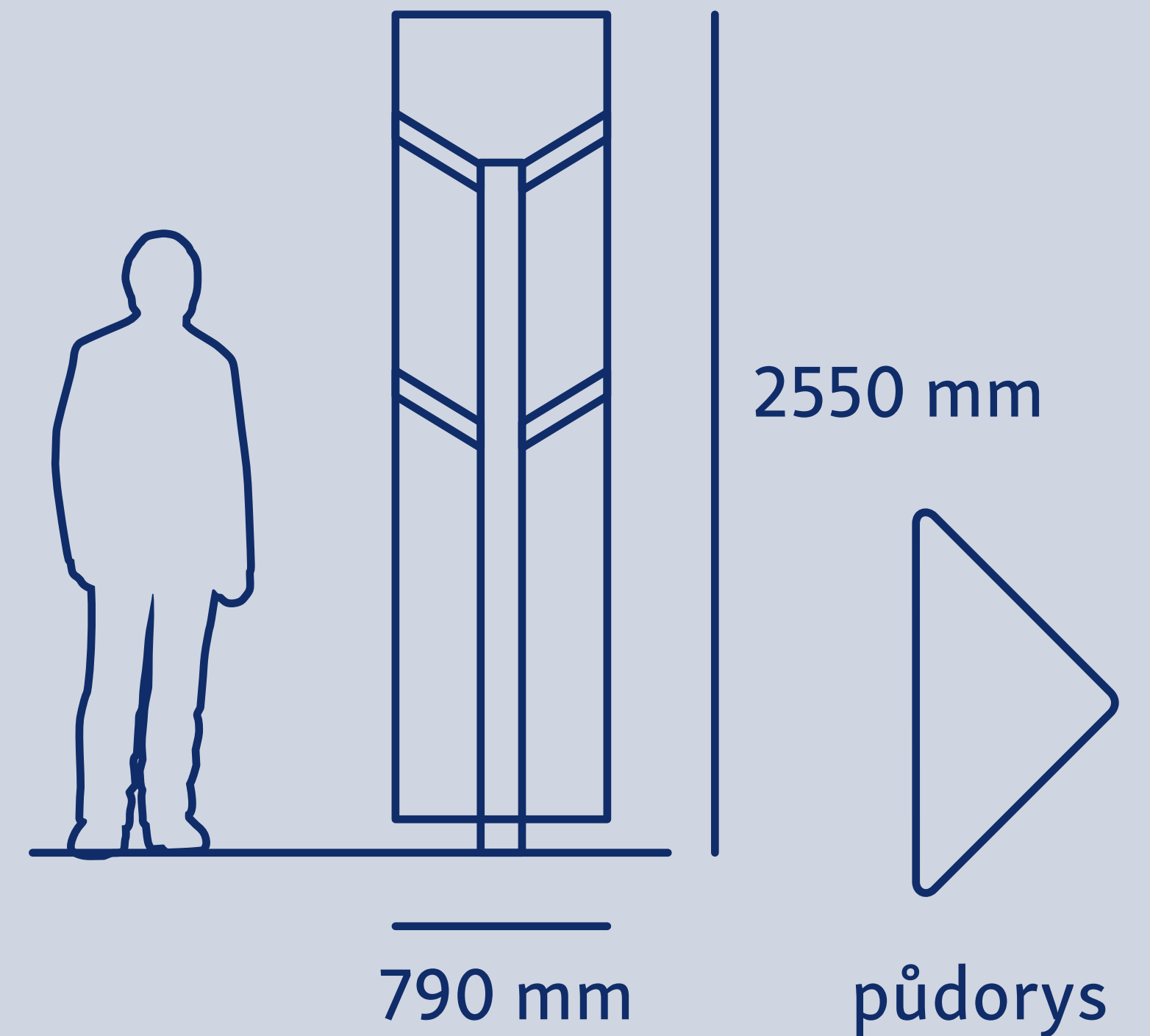


profil –



# TOTEM MĚSTSKÉ ČÁSTI

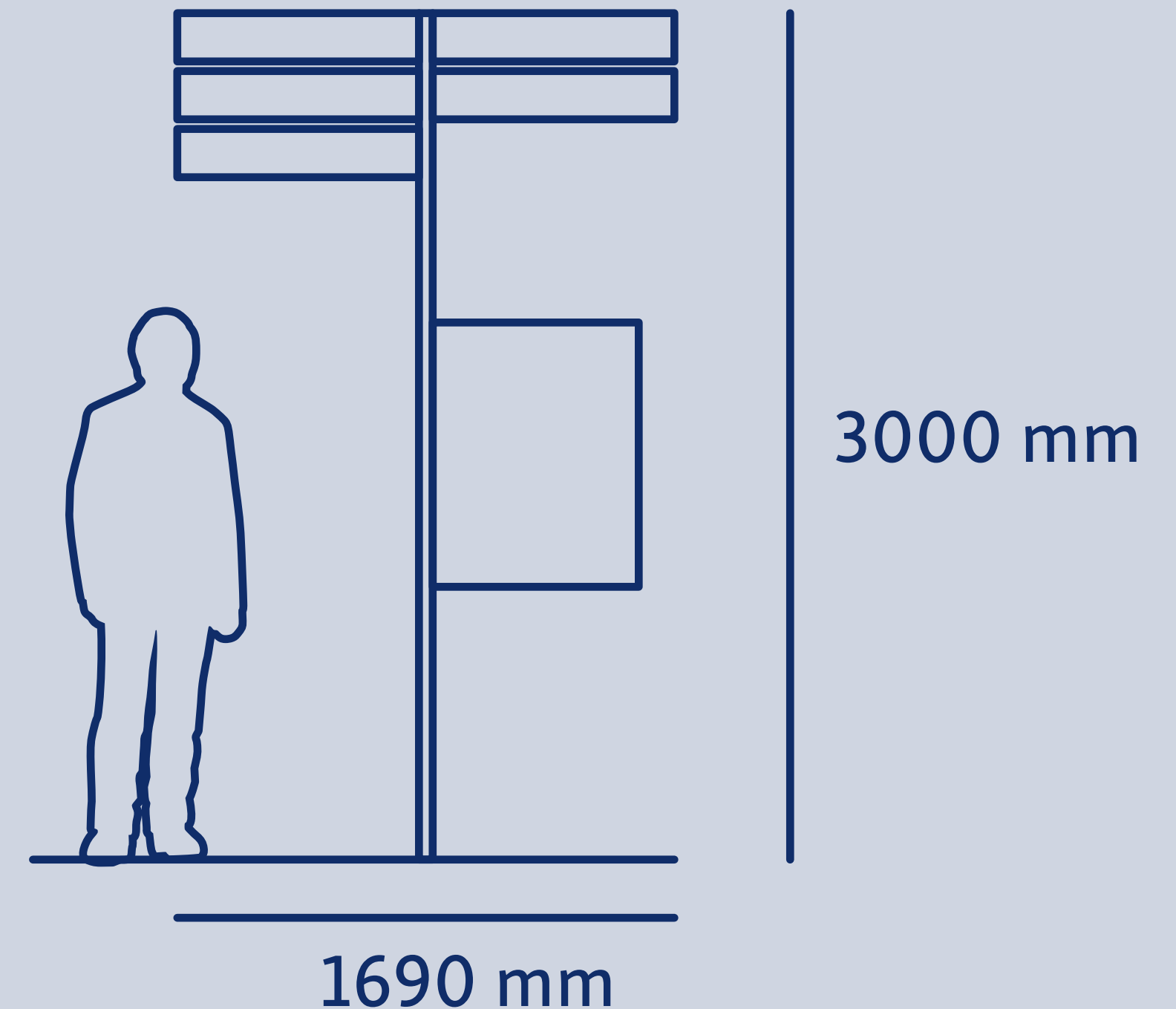
Rozdělení na tři části, kde jedna je širší a může obsahovat údaje pro návštěvníky a dvě mírně užší pro obyvatele.





# ROZCESTNÍKY A INFORMAČNÍ TABULE

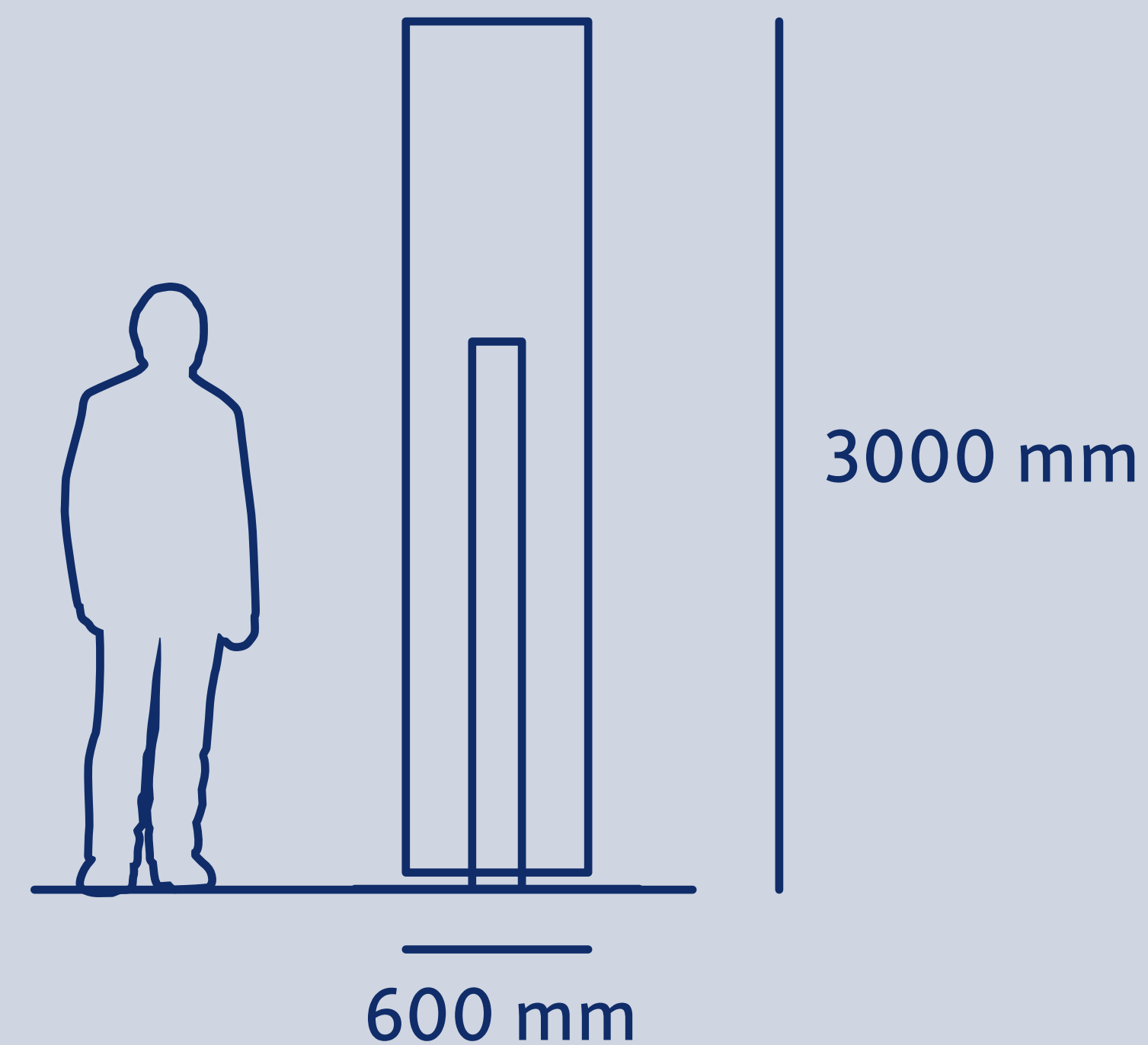
Panely zachovávají styl a formu, nápisy jsou odsazeny z vnější strany pro lepší čitelnost. Panel obsahuje mapu blízkého okolí.



Jednotlivé panely jsou svařeny

# ZASTÁVKOVÉ SLOUPY

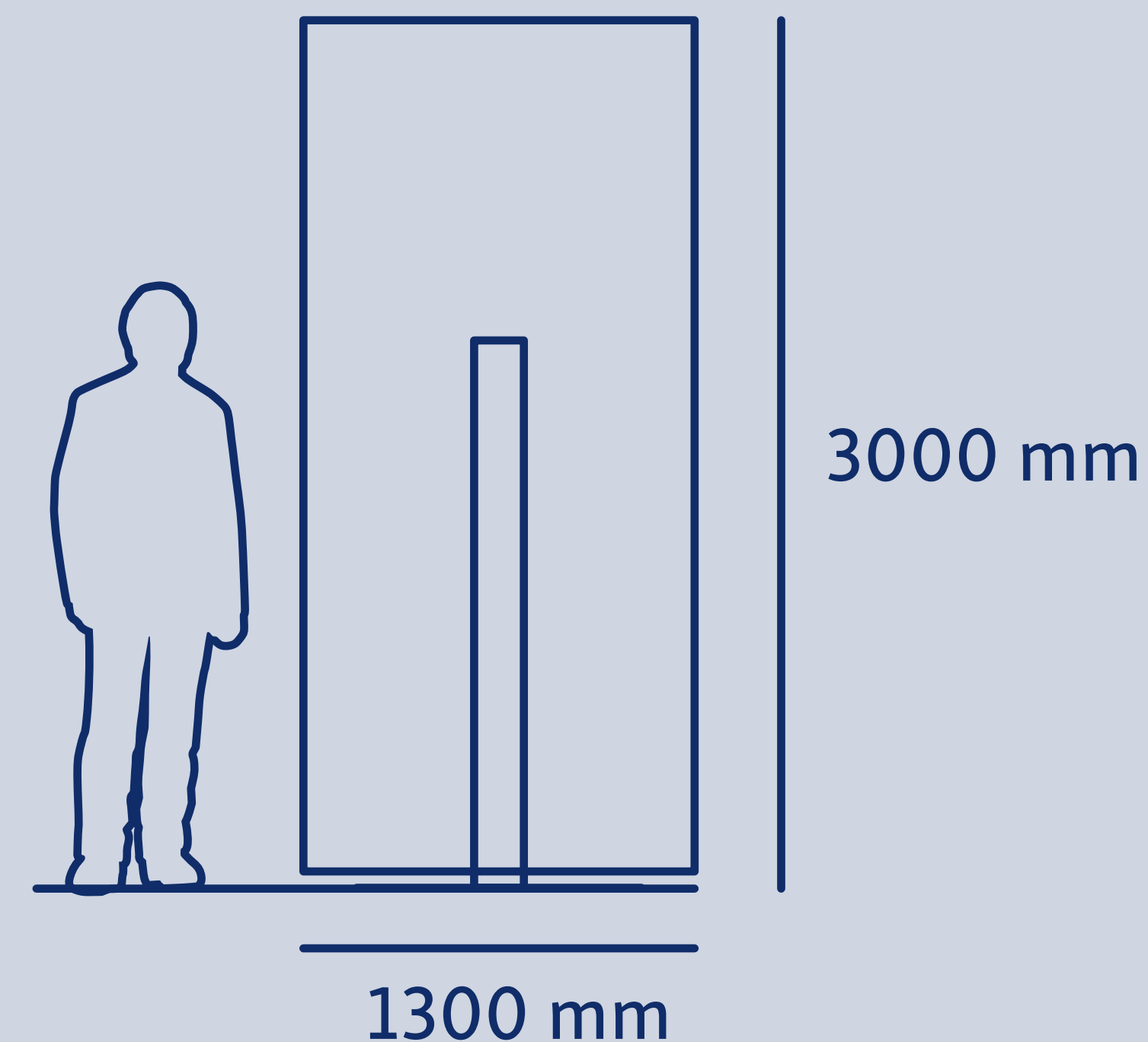
Kromě ikony zástávky obsahuje i název pro snazší identifikaci a orientaci.





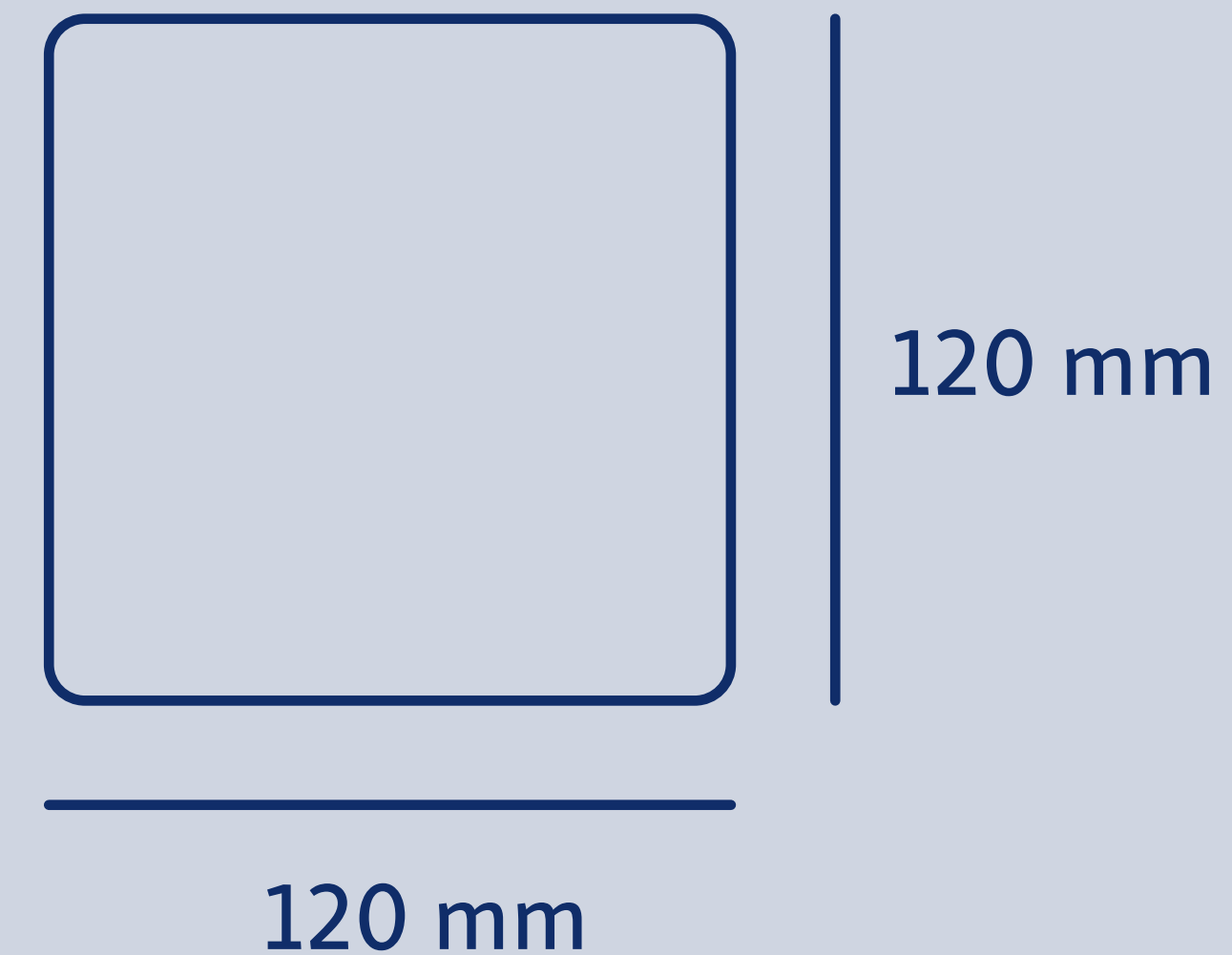
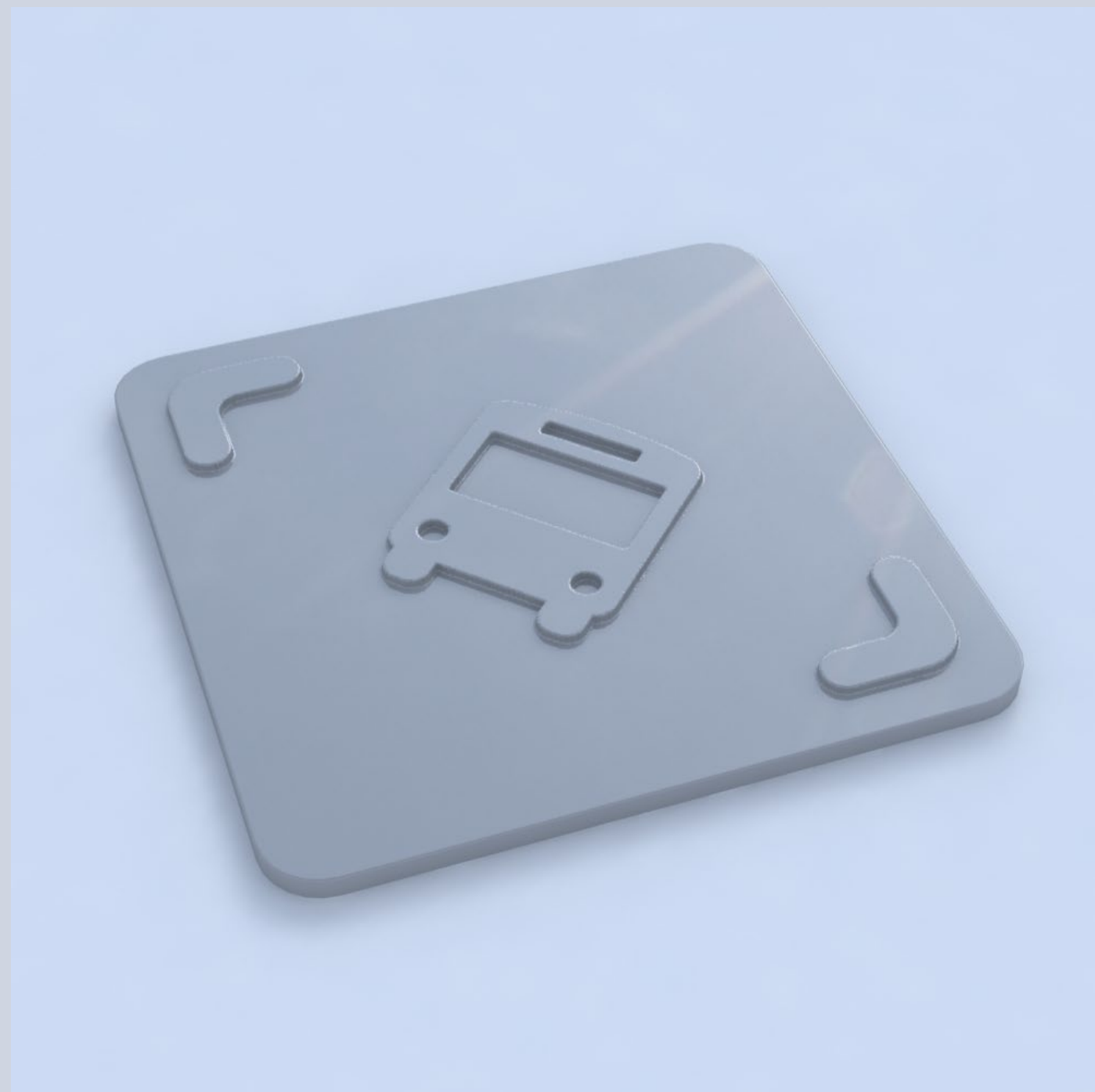
# VÍTACÍ TABULE

Nutná velká plocha a písmo pro čitelnost ve vyšších rychlostech a z velké dálky.



# ZNAČENÍ V DLAŽBĚ

Vymyká se od ostatních prvků kvůli důrazu na odolnost. Vyroben z litiny musí odolat několik let v dlažbě bez většího opotřebení.





# KONEC

Děkuji za pozornost