

est. 1991

MANUFAKTURA®

ZADANIE

- návrh prepravného obalu kozmetiky -
- musí tovar chrániť/bezpečná preprava -
 - dôstojne reprezentovať značku -
- dôležité: rešpekt a pokora k prírode -

KOMUNIKAČNÉ OZNÁMENIE

„Záleží nám na prírode. Bud’me spoločne pri podnikaní a nakupovaní ohľaduplní a pristupujme k nej s úctou, pokorou a rešpektom.“

KOMU JE KOMUNIKÁCIA URČENÁ?

Ženy aj muži 25-45 rokov, SŠ VŠ, príjmové skupiny A, B, C so záujmom o aktívny zdravý životný štýl, prírodu a ekológiu.

INŠPIRÁCIA

ekológia-príroda

príroda-rastliny

rastliny-zelenina

=

bednička na zeleninu



PRODUKT

Vďaka pružnému patentu odolná krabička, ktorú možno využiť viackrát.

Môžeme si ju kludne nechať doma na odkladanie vecí alebo ju jednoducho vrátiť do obchodu, kde ju môžu ďalej využívať na prepravu tovaru...



PRUŽENIE

Vonkajšie steny krabičky sú zohnuté tak, že v ich strede vzniká pružný patent, ktorý zabezpečuje odolnosť krabičky voči nárazom a zároveň podporuje aj jej pevnosť.

Vďaka patentu sa dá krabička využiť viackrát oproti bežným krabičkám dostupným na trhu...



MATERIÁLY

Pri materiáloch je dbané na prírodný efekt, preto hlavný materiál krabičky pozostáva z 3vrstvej lepenky hnedej farby.

Doplňkový materiál tvorí recyklovaný biely papier z ktorého je vyrobený ochranný návlek s potlačou.



NÁVLEK

Papierový návlek spĺňa dve funkcie.
-skrýva dva otvory na víku, ktoré
slúžia na lepšie otváranie, pred
neželanými rukami...

-zároveň uzamiká celú krabičku
a to z jej spodnej časti pomocou
vyrezaného zámku a samolepky
s adresou



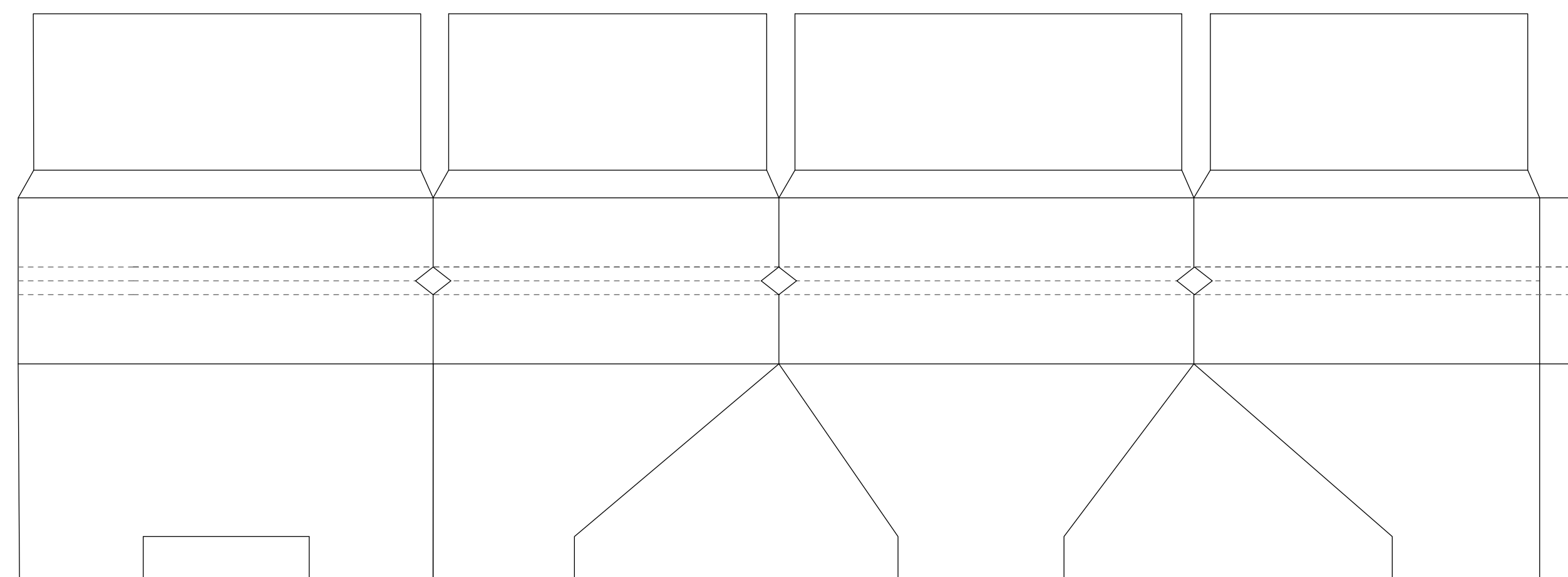
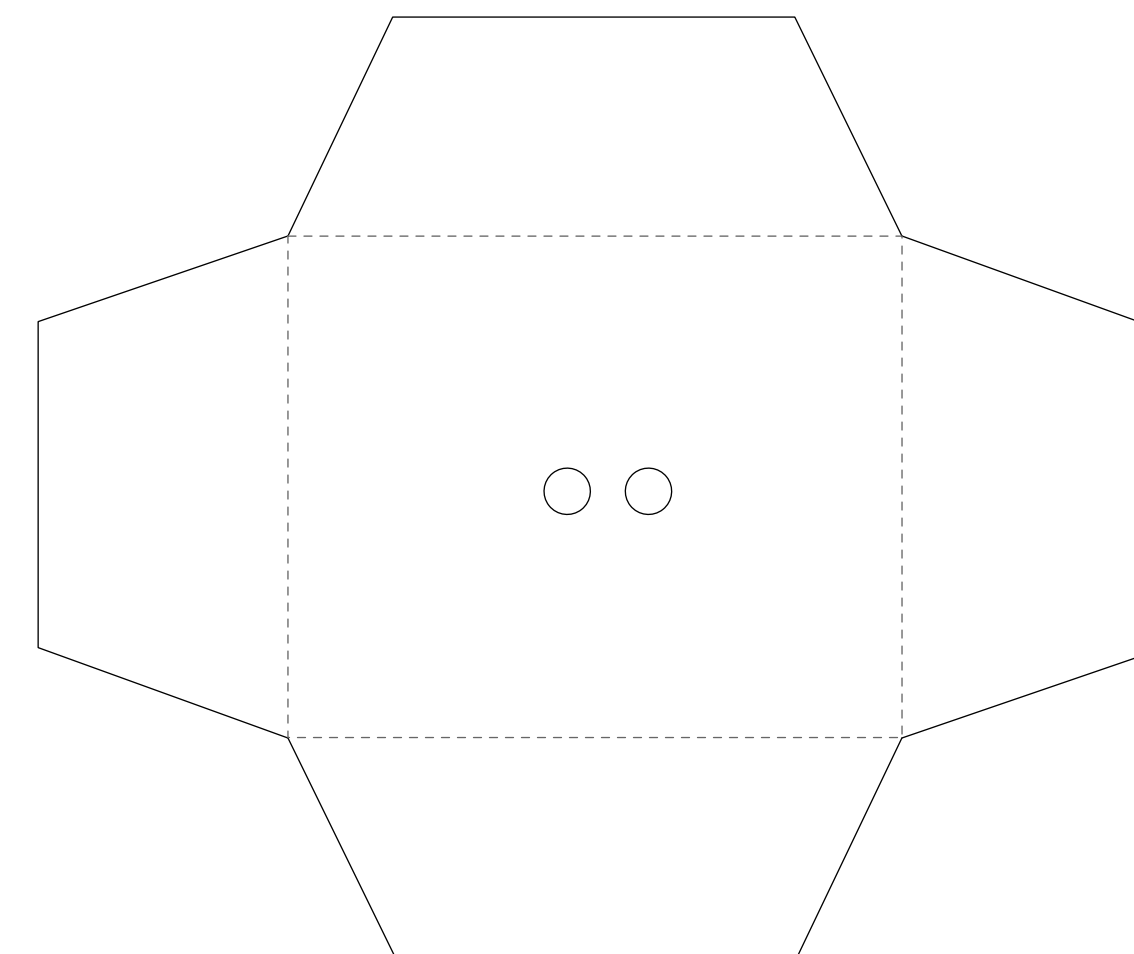
PLOCHA

Cela krabička je vyrobená z dvoch kusov.

-prvý tvorí krabička, ktorá sa zlepí jedným spojom-jeden kus lepenky.

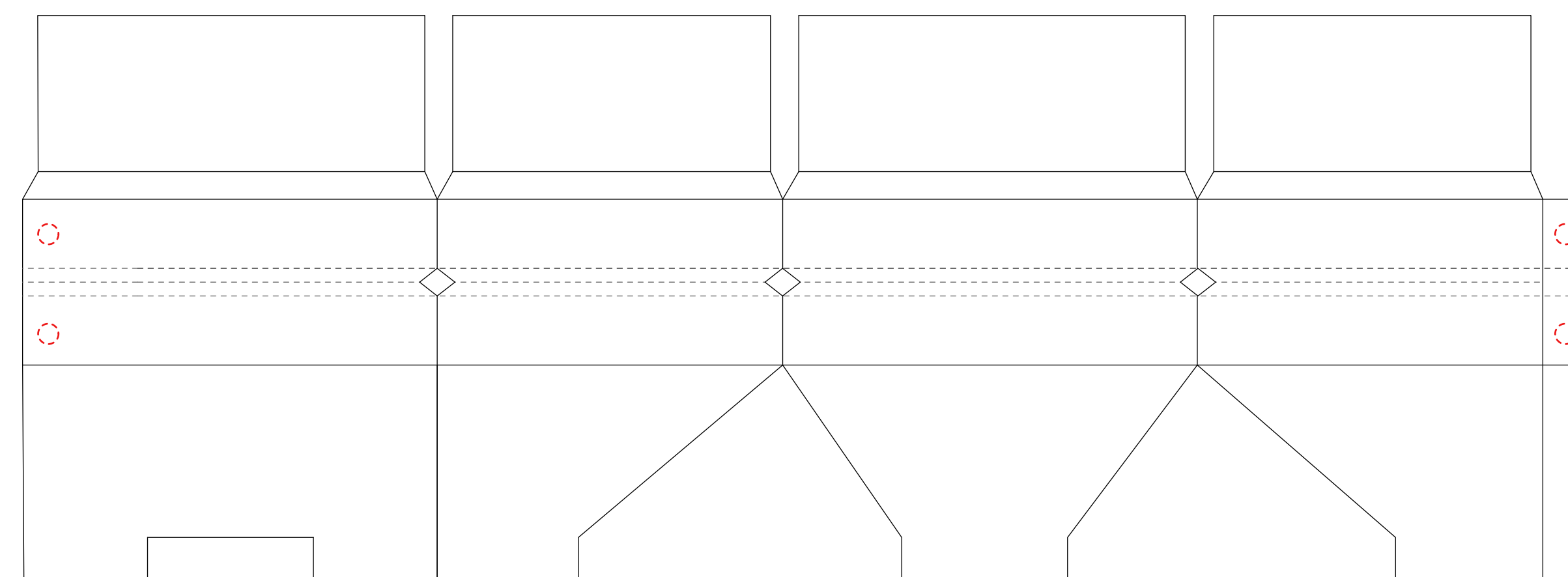
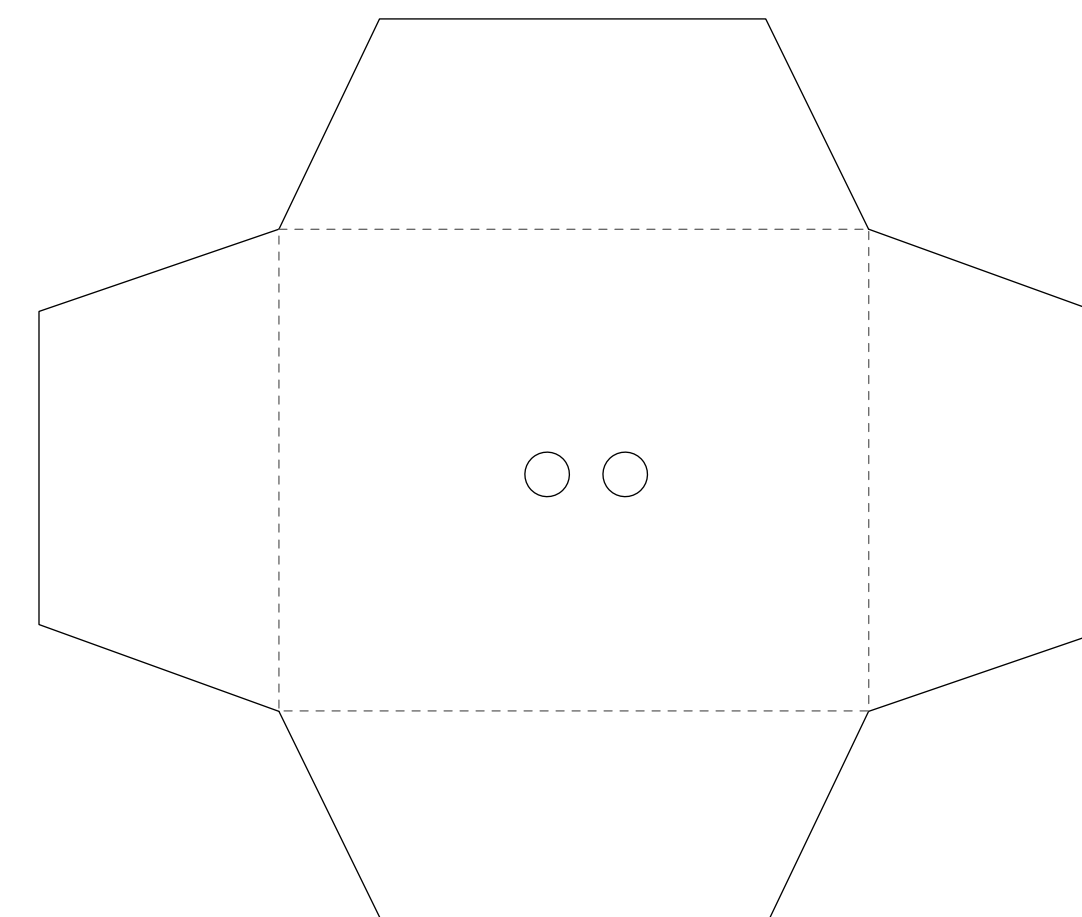
-druhý tvorí víko krabičky s dvoma otvormy pre lepšiu manipuláciu pri otváraní.

cena 1 krabičky s potlačou : 10 kč,-



SKLADANIE

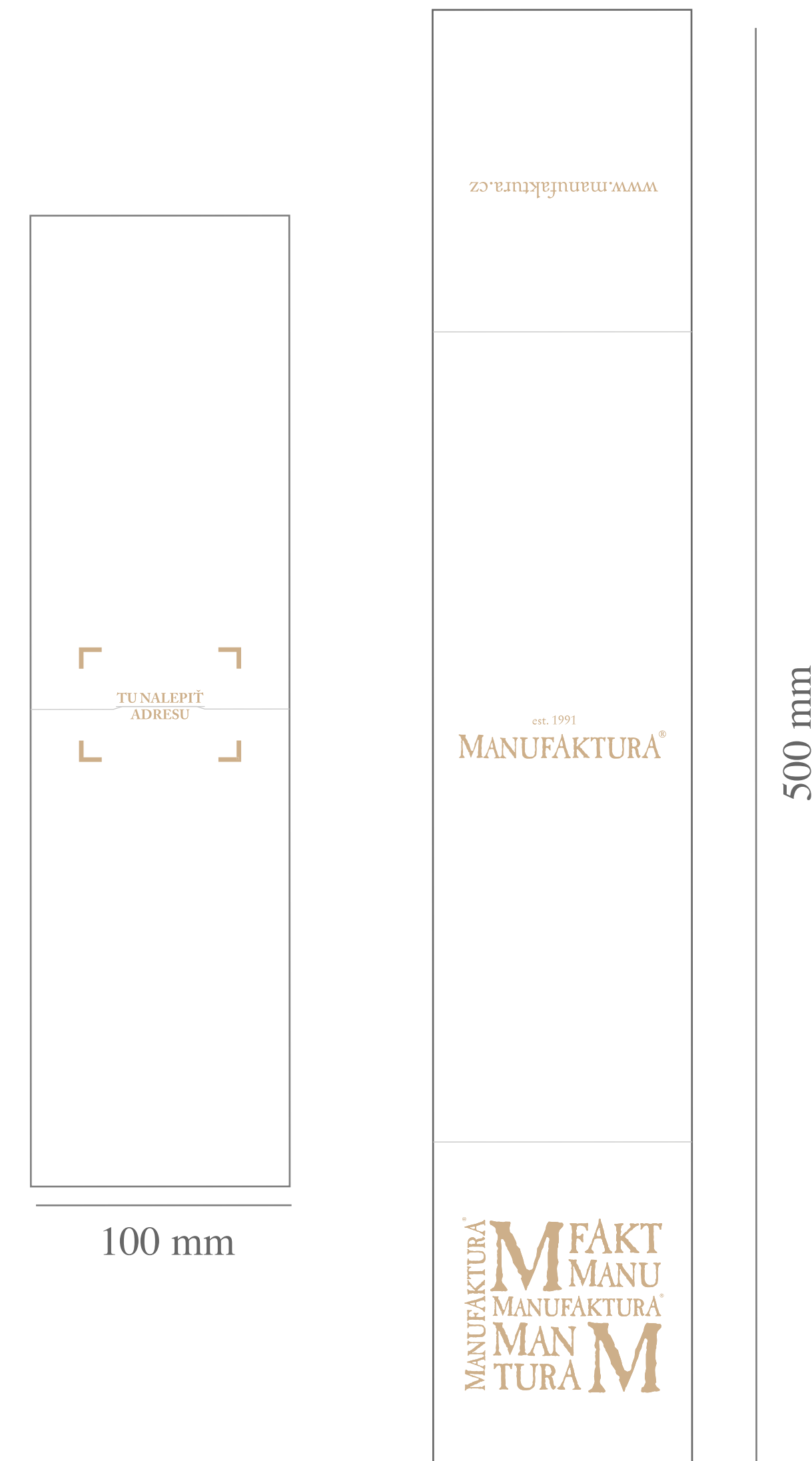
Najdôležitejšie pri skladaní krabičky je perforovanie hrán. Rohy do seba dokonale zapadajú vďaka 45° výrezu. Následne sa krabička zloží do požadovaného tvaru a zlepi v jednom spoji. Spodný uzáver krabičky sa uzavrie vyrezaným zámkom.



GRAFIKA

Grafika pôsobí jemne a komunikuje s internetovou stránkou firmy a tak isto aj s krabičkou. Návlek na ktorom je umiestnená žiadnym spôsobom neničí krabičku.

Zákazník môže krabičku poslať naspäť firme, ktorá len vymení návlek a krabička znova plní funkciu jej určenú.





ĎAKUJEM
ZA
POZORNOST