

# **Vodojem**

## Chess TOWERS

## **Zadání :**

navrhnout nadzemní zásobník vody, který má stát na vyvýšeném terénu, a statickým tlakem se voda rozléva kde je potřeba.

## **Kritéria :**

- mělo by spadat do krajiny, tvarově navazovat na okolní přírodu
- multifunkčnost (přispívání turistice např. rozhledna, restaurace nebo zakombinovat s větrnou/solární elektrárnou)
- přivést vodu tam kde není
- udržba vody - materiál - skladování vody bez degradace

# Inspirace:



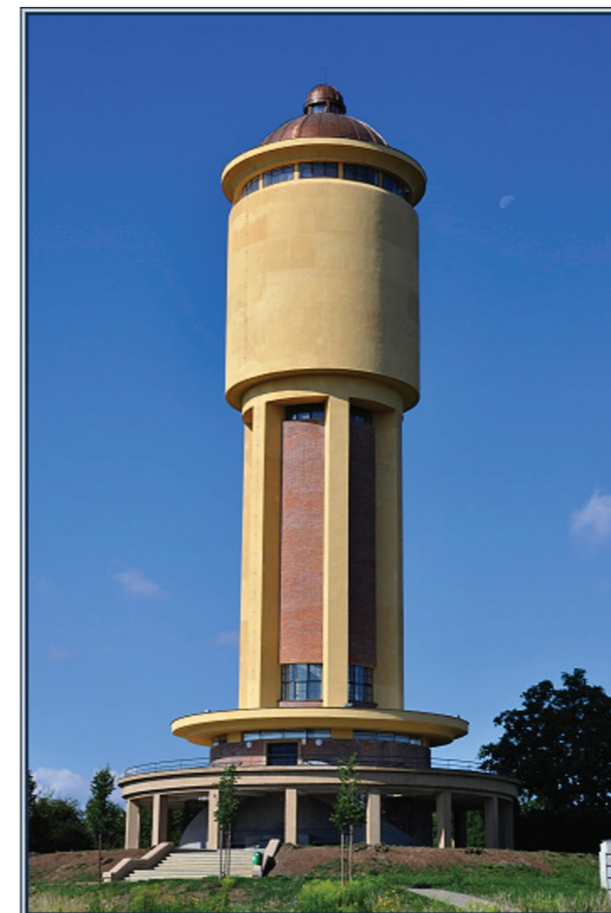
Vodojem Něchov  
České Budějovice



Vršovická vodárna  
Michle, Praha

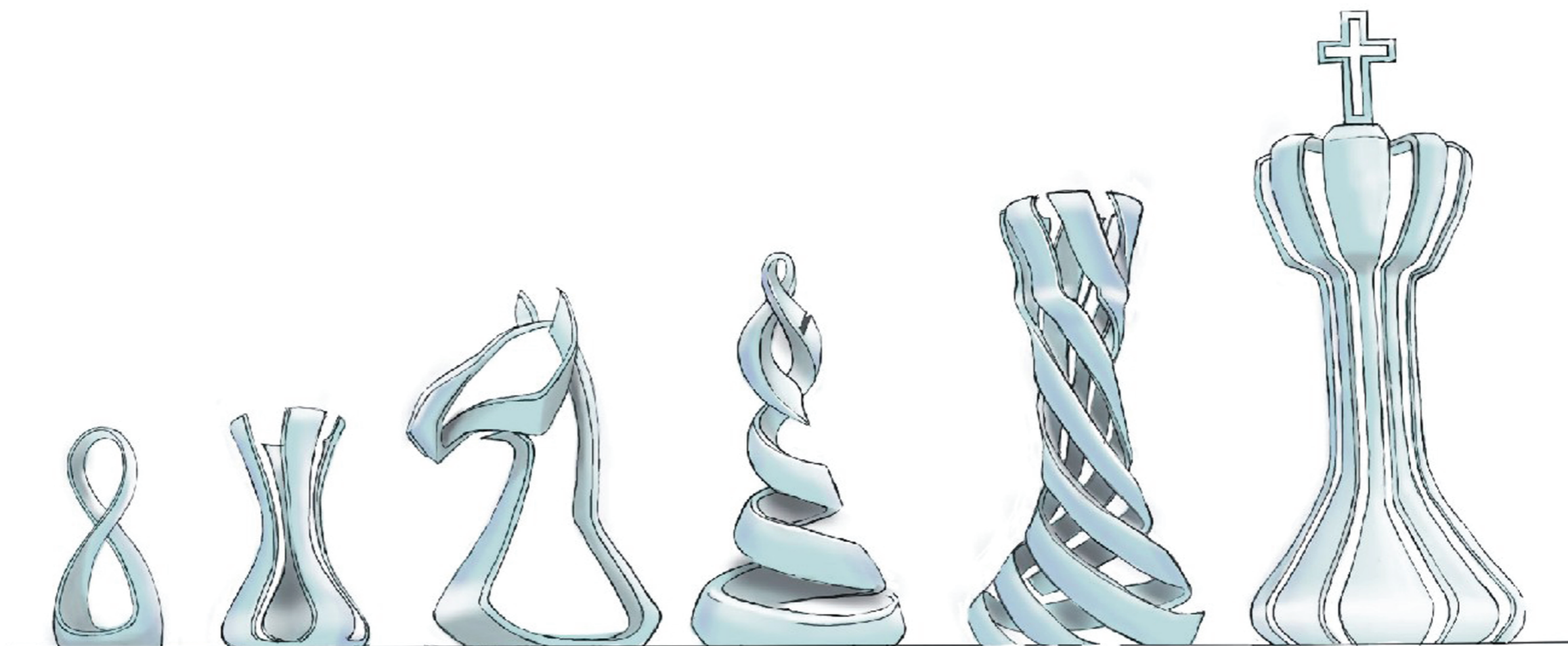


Vodáreňská věž , České Budějovice



Vodárna Kolín

# Tvařování :



## Řešení :

Zásobník oválného tvaru z neřezu

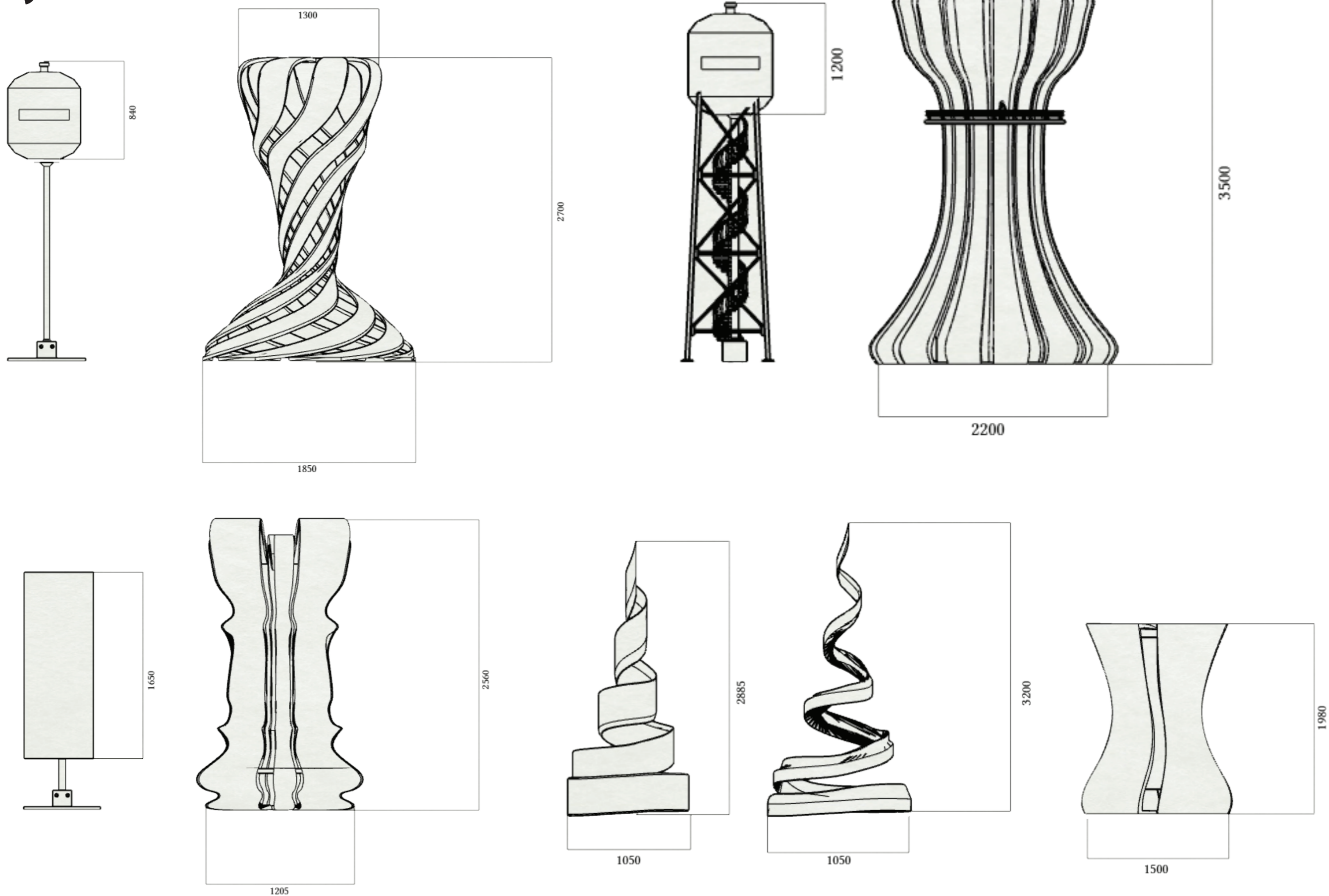
Stojí na ocelové nosné konstrukci

Vnější obal tvoří ocelové plochy ohýbané do šachových tvaru

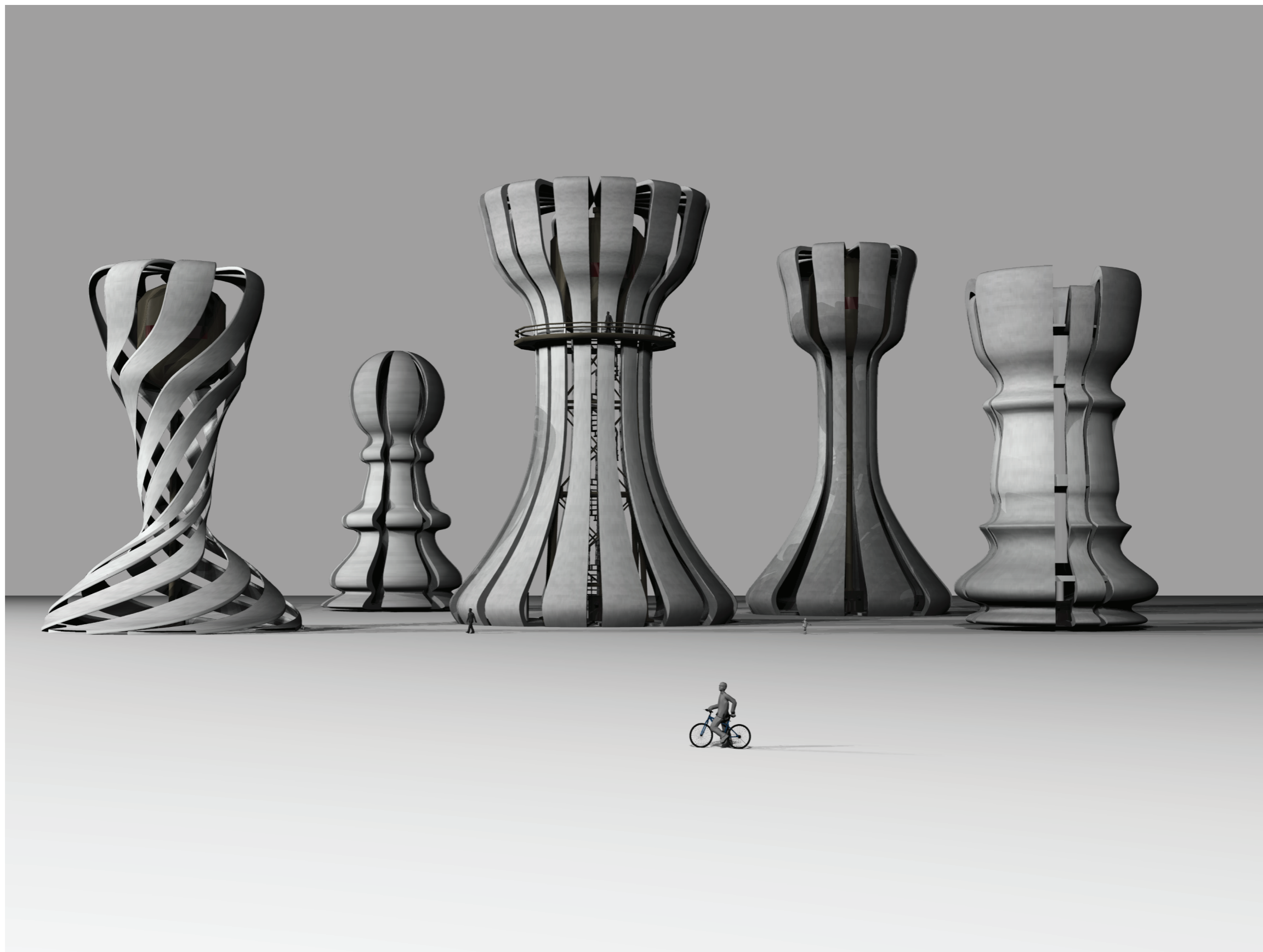
Výhoda : jedná stěna točící se kolem své osy 9x , vytváří celý objekt.

Objem vody - cca od 3000-6000 m<sup>3</sup>, záleží na tvaru šachu.

# Rozměry :



## Konečný výstup:



**Děkuju za pozornost!**