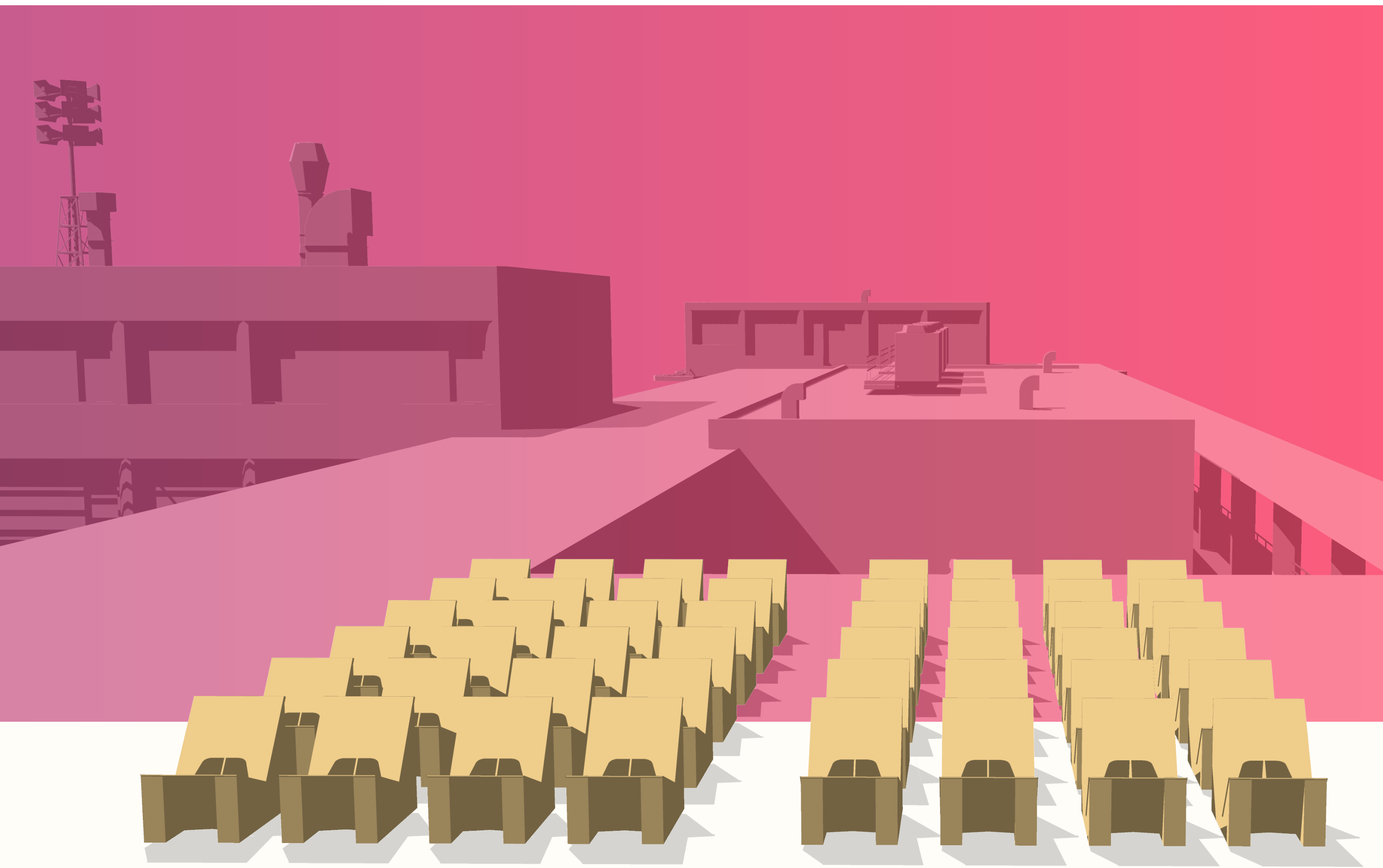




# Phili

Cardboard chair

Jakub Bíro    UTB/FMK



# Idea

## Zadanie-

klauzúrna práca,  
papierový nábytok.

Ideou projektu bolo  
vytvoriť kreslo, ktoré je  
nízkonákladové, ergono-  
mické a ľahko zložiteľné.

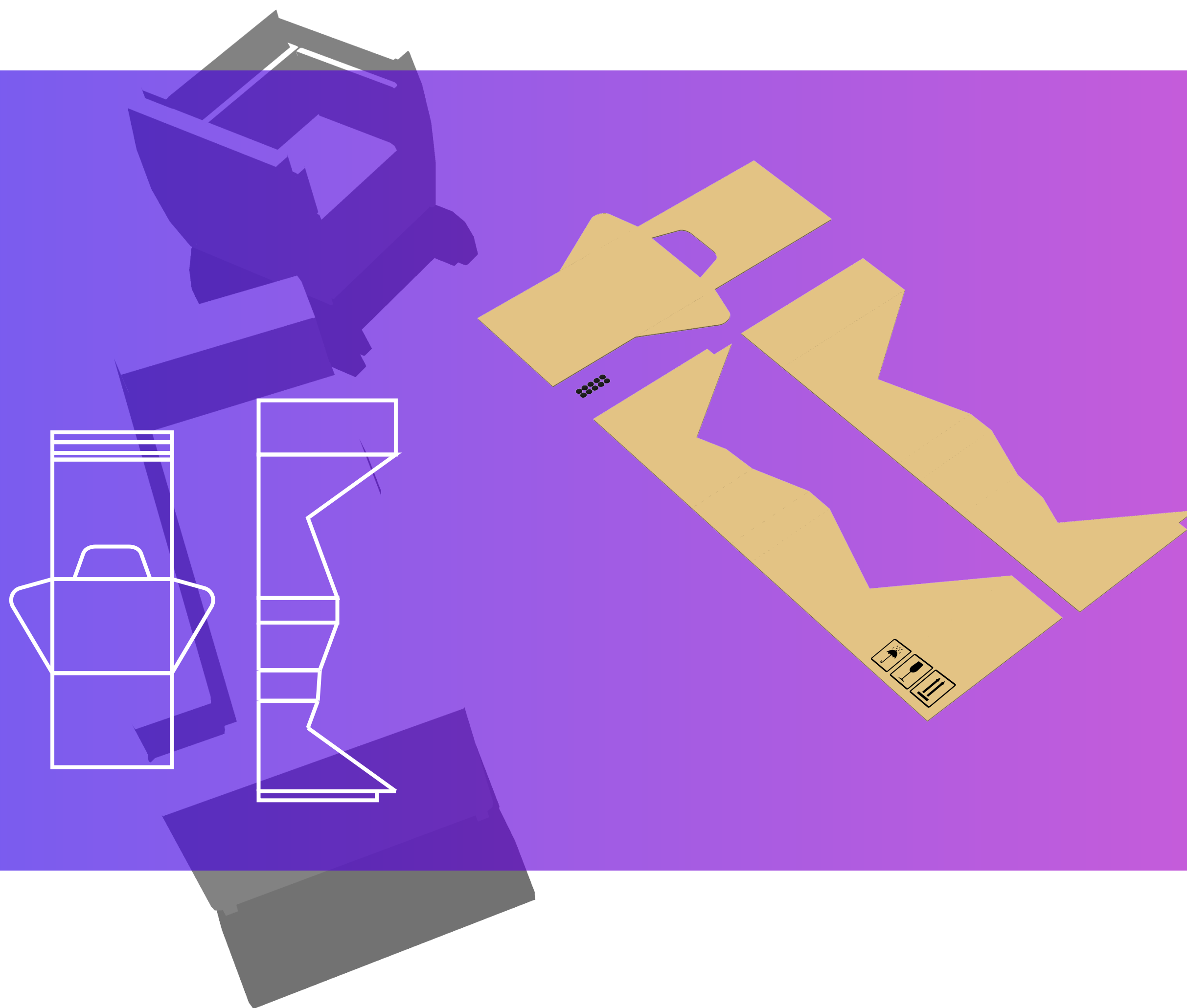


# Kreslo

## **Použitie-**

Kreslo bolo vytvorené hlavne pre interiérové sedenie.

Dá sa využiť ako dočasné sedenie napríklad pri oslavách alebo posedeniach, keďže sa dá ľahko zmontovať i demontovať.



## Diely

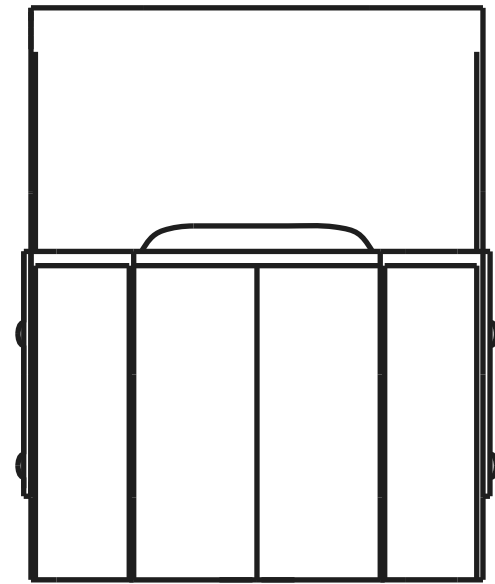
Celá konštrukcia sa skladá z troch dielov, na ktoré nie je treba lepidlo vďaka plastovým spojkám.

### Dĺžka dielou

Základňa-	<b>1860mm</b>
Sedacia časť-	<b>1421mm</b>

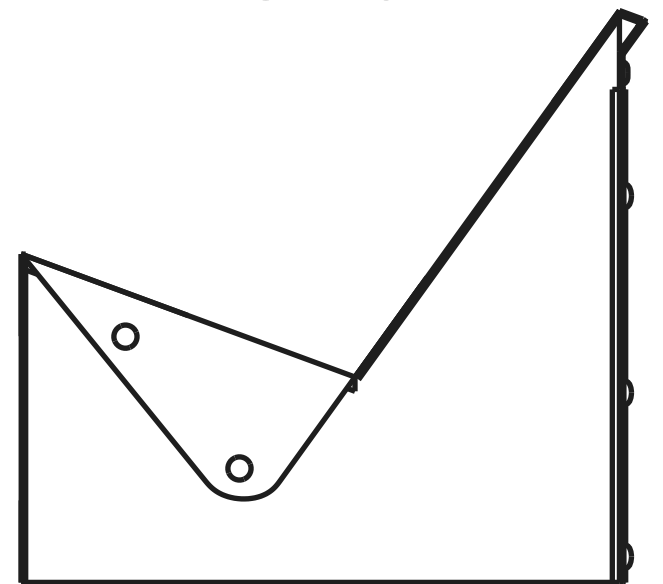


# Rozmery



520

640



670

640

# Kombinácie

## Farba-

Spolu so základnou variantou bez farby má kreslo Phili i niekoľko farebných variant, ktoré vykrelujú kontrast medzi základňou a sedasiou časťou.

**RAL 1016**



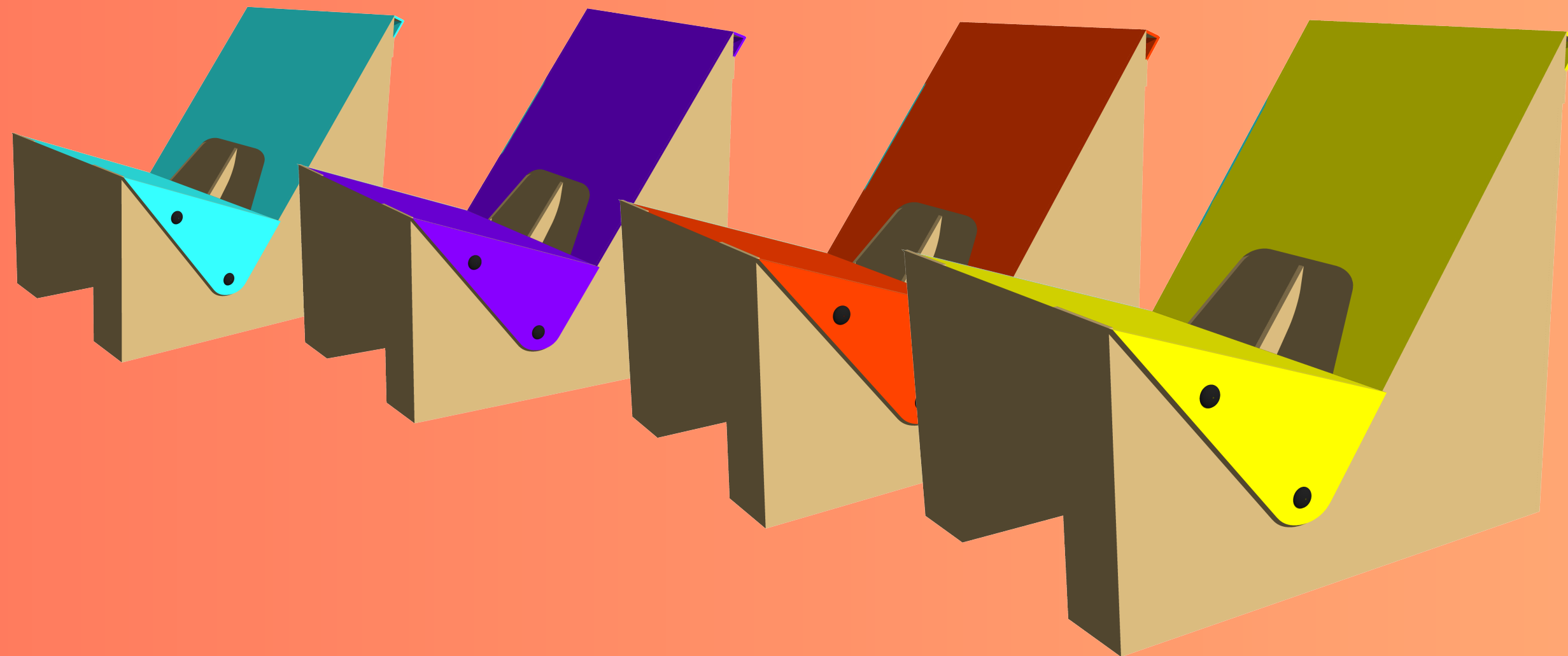
**RAL 2003**



**RAL 4011**



**RAL 5012**





# Phili

Cardboard chair

**Ďakujem  
za pozornosť**

Jakub Bíro    UTB/FMK