

# SÉRIA ETIKÉT NA VÍNO

DARČEKOVÝ PREDMET  
FAKULTY MULTIMEDIÁLNYCH  
KOMUNIKÁCIÍ





## KONCEPT

Koncept potlače etikety spočíva v mikroskopickej priblíženine hroznovej bobule. Červené hrozno bolo použité pre červené víno a biele hrozno pre biele. Následne bola mikroskopická priblíženina graficky a farebne upravená a aplikovaná na etiketu.

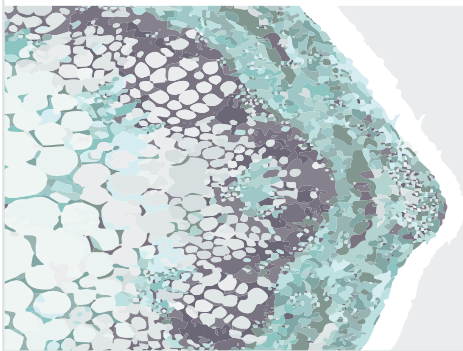


## FONT A FAREBNOSŤ

Na etiketách boli použité fonty Noway a Marion.  
Základné farby s ktorými som pracovala pri červenom  
víne boli bordová a modrá. Pri bielom víne som  
pracovala so zelenou a odtieňmi šedej.

# Ryzling vlašský

BÍLE VÍNO SUCHÉ



Na zdraví přeje



 Univerzita Tomáše Bati ve Zlíně  
Fakulta multimediálních komunikací

Víno s chráněným označením původu

*Víno barvy lípového kvetu. Hebká, kulatá chuť propojuje medovou slatkost a jemnost. Ve vůni i chuti je cítit mineralita. Celkový dojem vína podtrhuje zbytkový cukr a oříšková dochuť.*

Alkohol: 12,5 %  
Objem: 0,75 l

Země původu:  
Česká republika

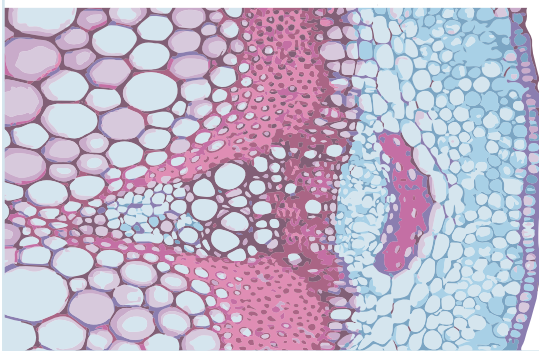
   
Datum plnění: 0320/L11

## ROZMERY

Každá etiketa je dlhá 190 mm a vysoká 103,5 mm. Rozmery boli určené podľa predom kúpených sklenených priesvitných fliaš značky Bricol. Rozmery fľaše sú 327,5 mm na výšku a 75,5 mm na šírku.

# Svatovavřinecké

ČERVENÉ VÍNO SUCHÉ



Na zdraví přeje



 Univerzita Tomáše Bati ve Zlíně  
Fakulta multimediálních komunikací

Víno s chráněným označením původu

*Víno je sytější granátové barvy. Víne ovoce, s projevem aroma marmelády z lesních plodů a tóny černých třešní. Dochut' je delší a má příjemně kořenitý projev díky zrání v sudech.*

Alkohol: 12,5 %  
Objem: 0,75 l

Země původu:  
Česká republika

   
Datum plnění: 0320/L11





REBEKA  
ŠUVERÍKOVÁ

ATELIÉR  
PRODUKTOVÉHO DIZAJNU  
2020/2021