



**Grafický manuál**  
Průvodce použitím loga a vizuálního stylu





# LOGO | použití



Logo je použito s popisem a znakem. Využívá se především na tiskové formy, uvítací stránky nebo při seznámení se studiem.

**Při méně výrazné formě**, kde logo vystupuje jen jako vedlejší forma informace je dovoleno použít jej v jednoduché verzi.

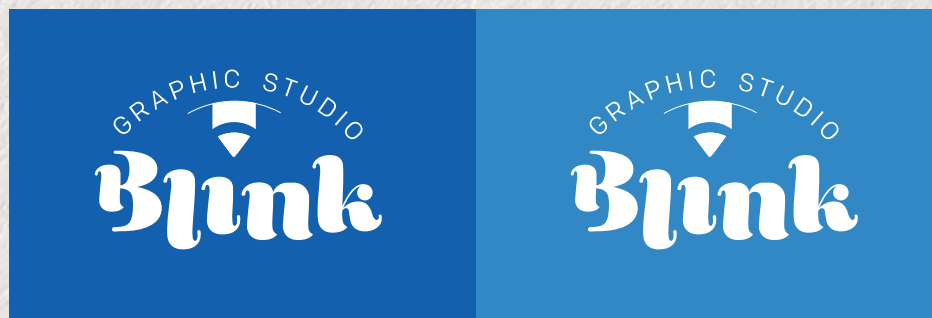


# LOGO | barevné použití



C: 88 %, M: 68 %, Y: 0%, K: 0 %  
RGB: #1157a4

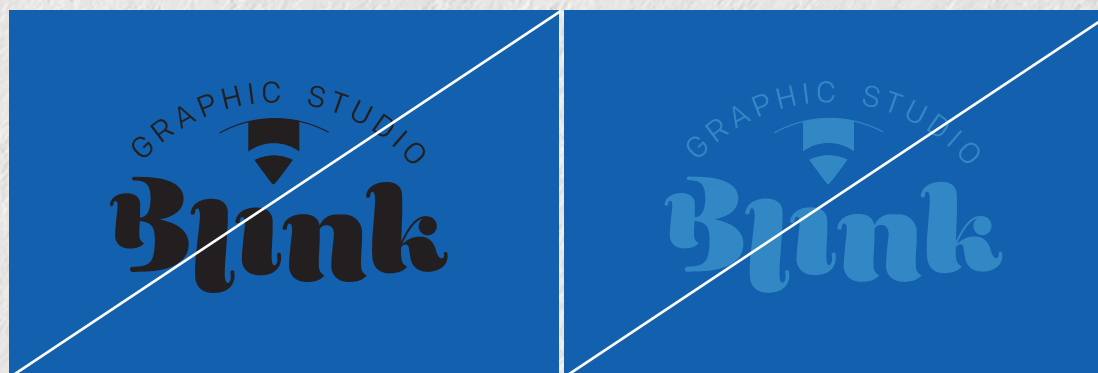
C: 0 %, M: 0 %, Y: 0 %, K: 100 %  
RGB: #0000



Na tmavých formách podkladu je vhodné použít logo v jednoduché bílé barvě pro kontrastnější viditelnost.



# LOGO | barevné použití



Logo není vhodné používat s podobnými odstíny. Jen v případě že je podklad dostatečně světlý a logo nezaniká.



Černobílá kombinace



# PÍSMO | hlavní rodina písma

## Tiempos Headline

ABCČDEFGHIJKLMNOPQRŘSŠTŤUVWXYZŽ abcčdefghijklmnopqrřsštťuvwxyzž  
ABCČDEFGHIJKLMNOPQRŘSŠTŤUVWXYZŽ abcčdefghijklmnopqrřsštťuvwxyzž  
ABCČDEFGHIJKLMNOPQRŘSŠTŤUVWXYZŽ abcčdefghijklmnopqrřsštťuvwxyzž  
ABCČDEFGHIJKLMNOPQRŘSŠTŤUVWXYZŽ abcčdefghijklmnopqrřsštťuvwxyzž  
ABCČDEFGHIJKLMNOPQRŘSŠTŤUVWXYZŽ abcčdefghijklmnopqrřsštťuvwxyzž  
ABCČDEFGHIJKLMNOPQRŘSŠTŤUVWXYZŽ abcčdefghijklmnopqrřsštťuvwxyzž

Rodina Tiempos Headline doplňuje styl loga a podtrhává myšlenku vizuálního stylu. Především se používá na nadpisy či důležitý text.



# PÍSMO | doplňkové písmo

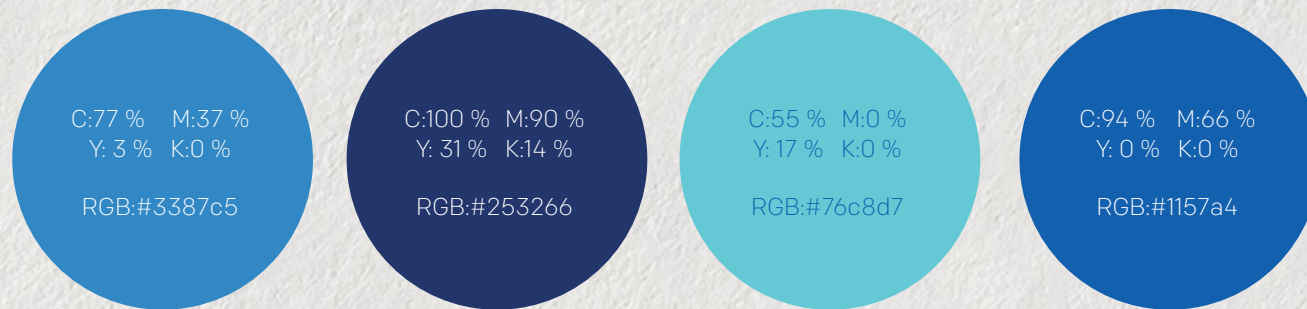
## Colfax

ABCČDEFGHIJKLMNOPQRŘSŠTŤUVWXYZŽ abcčdefghijklmnopqrřsšttuvwxyzž  
ABCČDEFGHIJKLMNOPQRŘSŠTŤUVWXYZŽ abcčdefghijklmnopqrřsšttuvwxyzž  
ABCČDEFGHIJKLMNOPQRŘSŠTŤUVWXYZŽ abcčdefghijklmnopqrřsšttuvwxyzž  
**ABCČDEFGHIJKLMNOPQRŘSŠTŤUVWXYZŽ abcčdefghijklmnopqrřsšttuvwxyzž**  
**ABCČDEFGHIJKLMNOPQRŘSŠTŤUVWXYZŽ abcčdefghijklmnopqrřsšttuvwxyzž**

Colfax se především používá na delší text, či bližší informace. Bezserifové písmo přidává k seridovým písmům balanc.



# BARVY | Paleta



Hlavní sestava barev, která se používá pro celkový vzhled značky. Využití především u ilustrací s odtatnými odstíny modré.

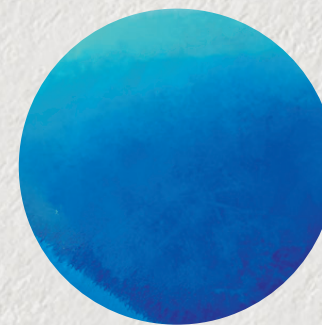


Odstíny barev, které jsou možné využít ve spolupráci s vizuálním stylem—pro ilustrace či jiné média.



# ILUSTRACE

Styl



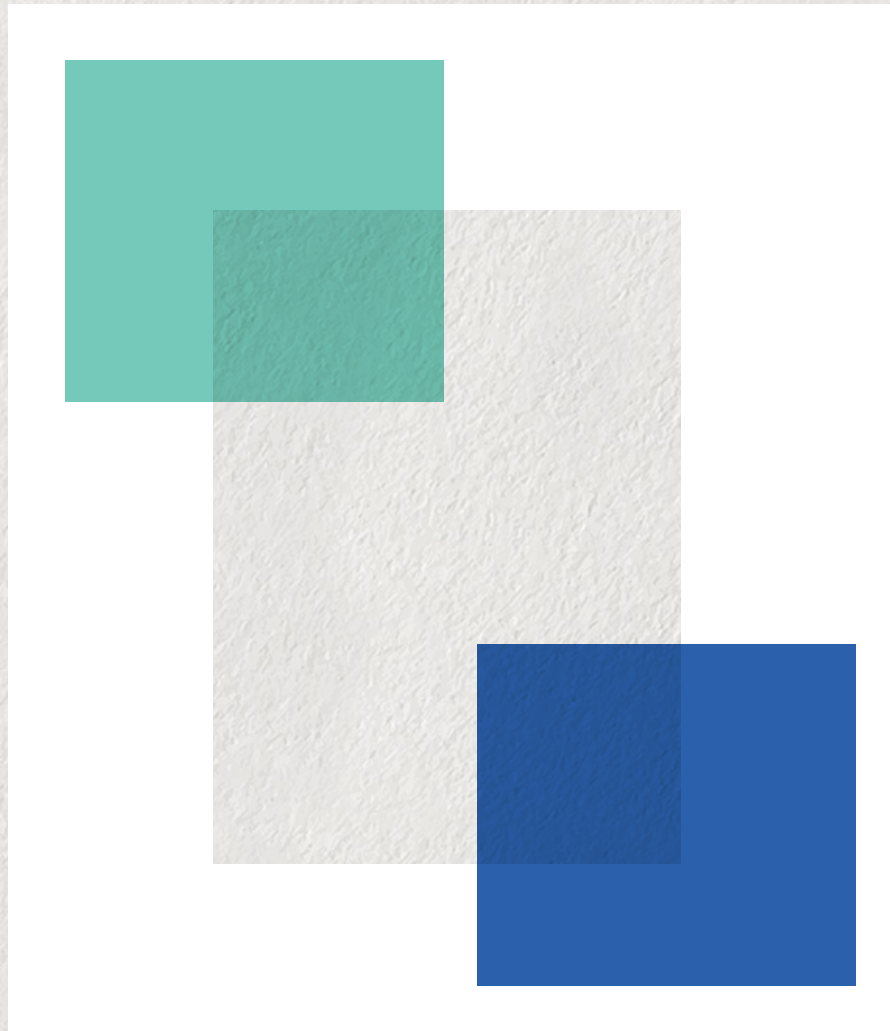
## POUŽITÍ ŠTĚTCŮ

Kombinace pastelových štětců v kombinaci s vlhkými rozmazávacími štětci vytváří efekt rozpyté barvy podobně jako u akvarelu plnou přechodů odstínů. Barvy využívají ve větší míře přechody od tmavé modré přes tyrkysovou až do odstínu zelené.





# ILUSTRACE | Styl



## **TEXTURA**

ilustrace využívají texturu papíru na akvarelové barvy, který ji překrývá a podporuje barevné přecody ve svém působení.



# ILUSTRACE

## Oběkty



myšlenka celého vizuálu stojí na konceptu předtavitosti a nápadu. Název blink má symbolizovat vnuknutí. Tuhle ideu se vizuální styl snaží podpořit oběkty ve svých ilustracích (používání osvětlení, prvky svícení, záře, žárovky, předměty používané při práci).



# PROPAGACE | Tiskoviny



A4



90x50

Materiály jako hlavičkový papír, vizitky či placky se drží hlavních oběktů. kompozice se může proměňovat. Důležitý je udržení styl, barevnost a použití loga.



3,2 cm



# PROPAGACE

# Plakáty



Logo je vždy v pravém horním rohu a slogan je vždy s webem ve spodní prostřední části. Plakáty se nezahlcují více informacemi než je potřeba a komunikují hlavně ilustracemi.

70x100cm



**Kristýna Krupičková**

návrh vizuálního stylu, tvorby ilustrací a jejich použití

**2019**