

POP AI
student award

*Budějovický
Budvar*

NE přesunutí výroby z Českých Budějovic

- Naviazať na **tradíciu varenia piva** už od roku 1265 za českého kráľa Přemysla Otakara II.

- Vytvorit' konštrukciu s prvkami pripomínajúcimi pôvodný Budejovický pivovar.

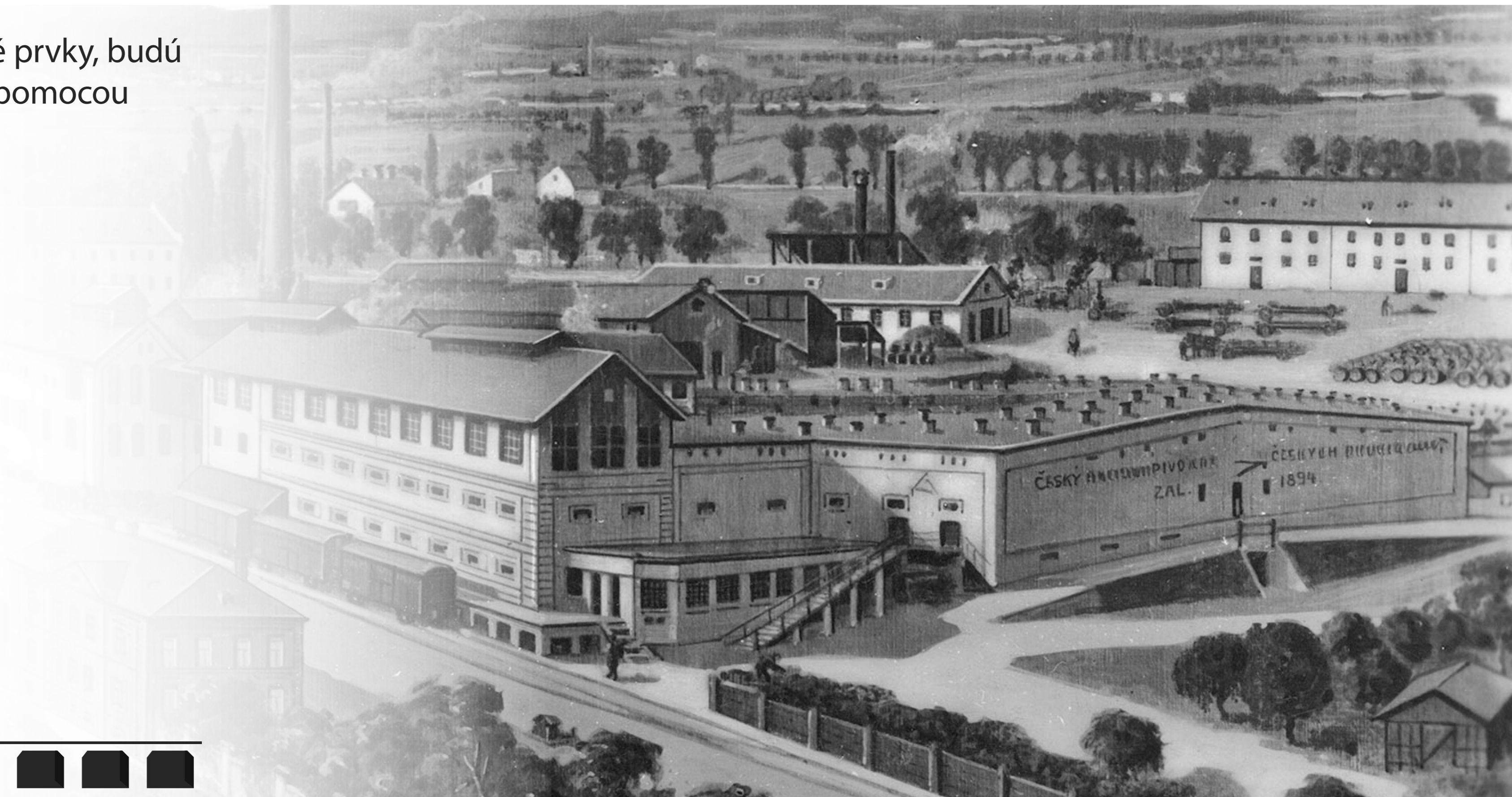
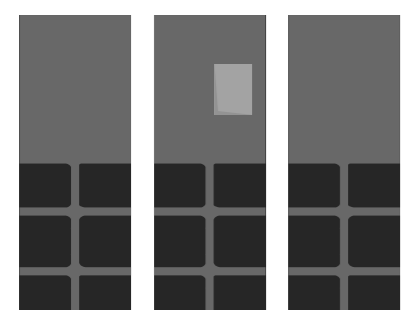
-Rozdeliť na stojane pivá tak, aby dominoval B Original avšak neboli potlačene ostatné druhy piva za portfólia B.Budvar



POPAI | Pivovar

student award

Prebraté architektonické prvky, budú umiestnené na stojane pomocou grafiky.

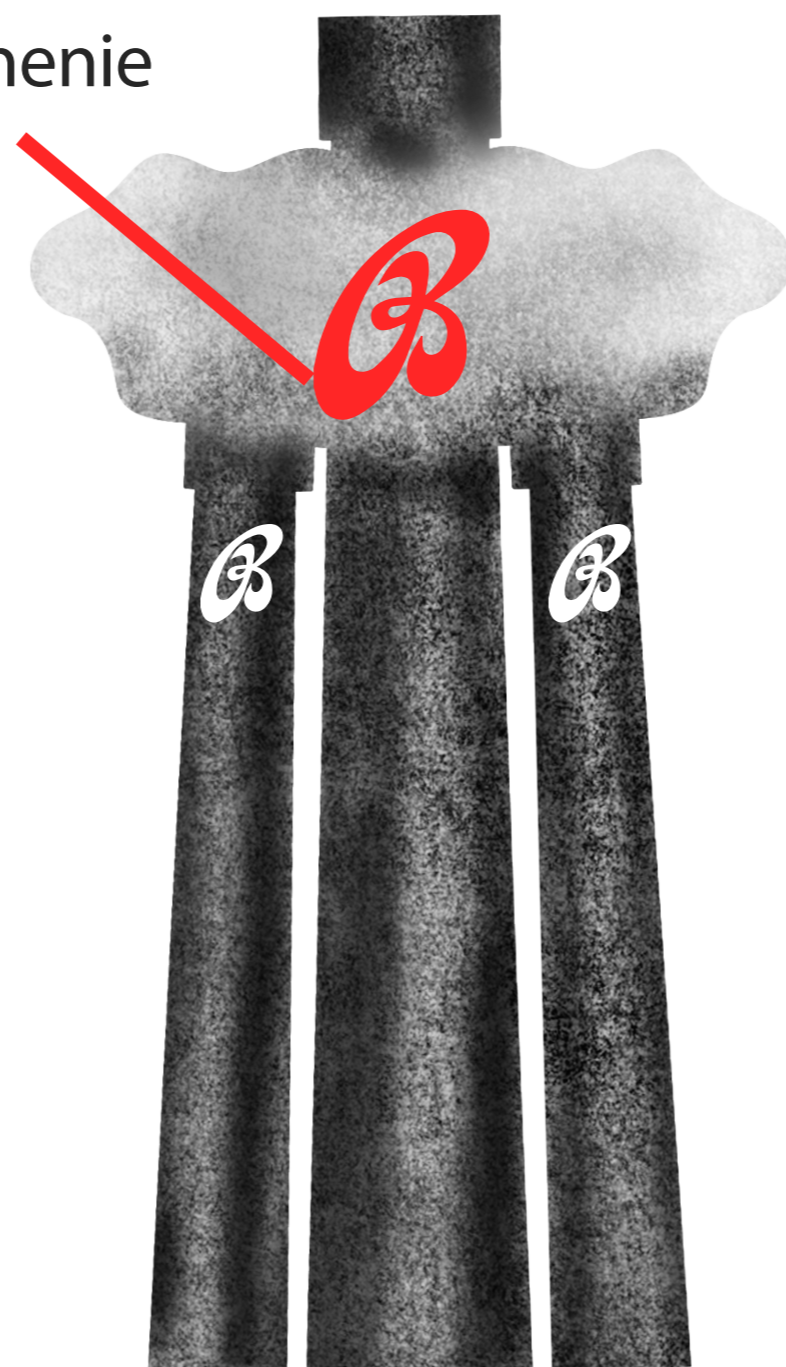


Ručne kreslená grafika má posíliť ideu tradičného pivovaru.

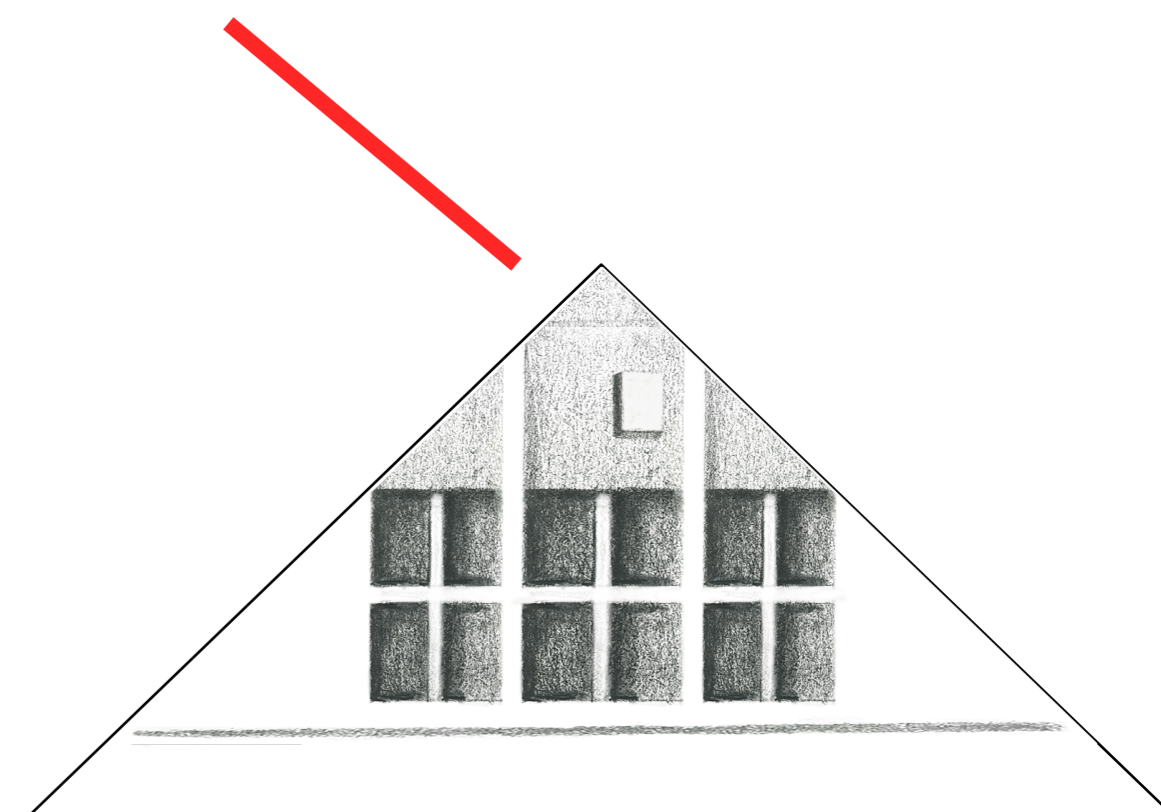
Grafika okopovej zóny



Spevnenie



Grafika prebraná z hlavnej lode pôvodného pivovaru.



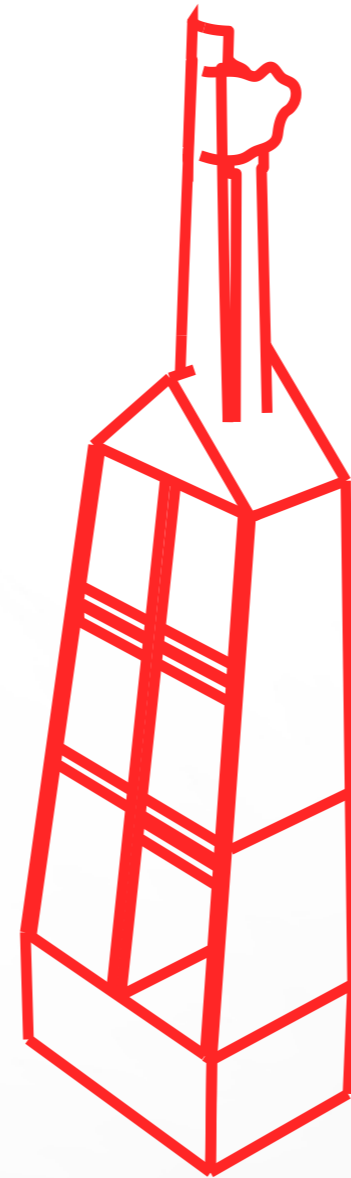
POPAI | Model

student award

Konštrukcia je jednoduchá, oprostena od nepraktických a nebezpečných výsekou.

Umiestnuje sa pri stenu.

Tvar je zoštíhľujúci aby stecha nezavadzala pri odoberaní produktu.

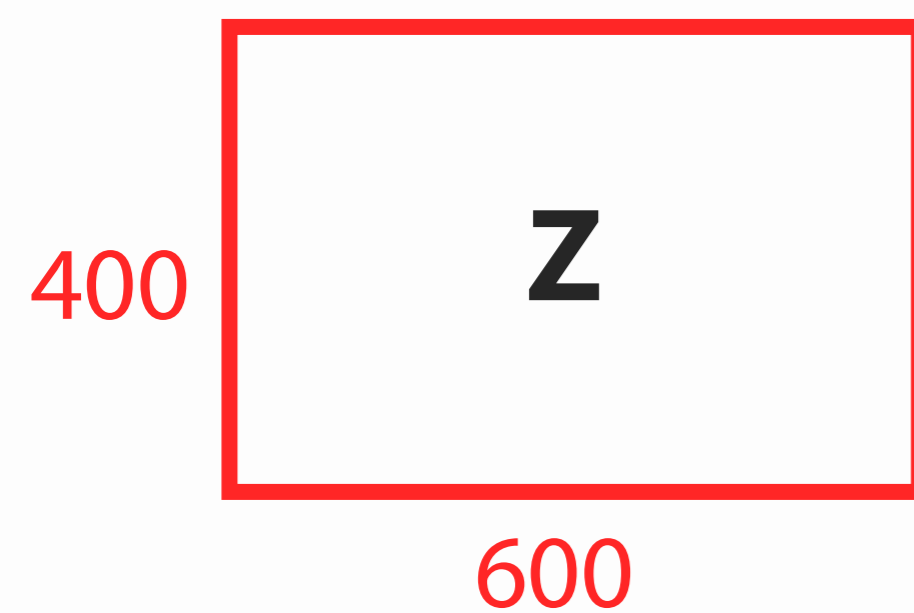


Komín s ručne kreslenou grafikou a brandom viditeľným z každej strany

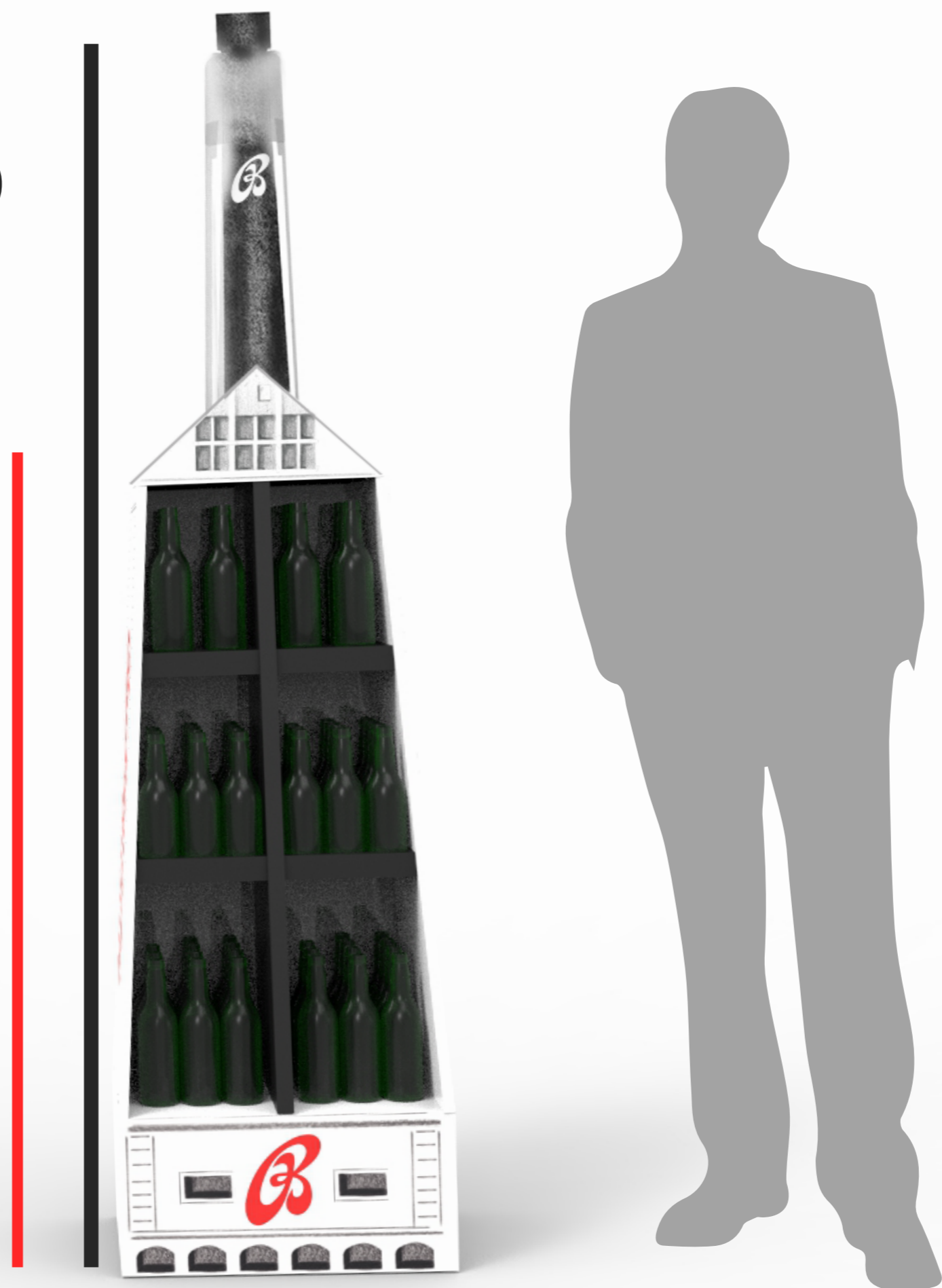
Predná časť obsahuje ručne kreslenú grafiku

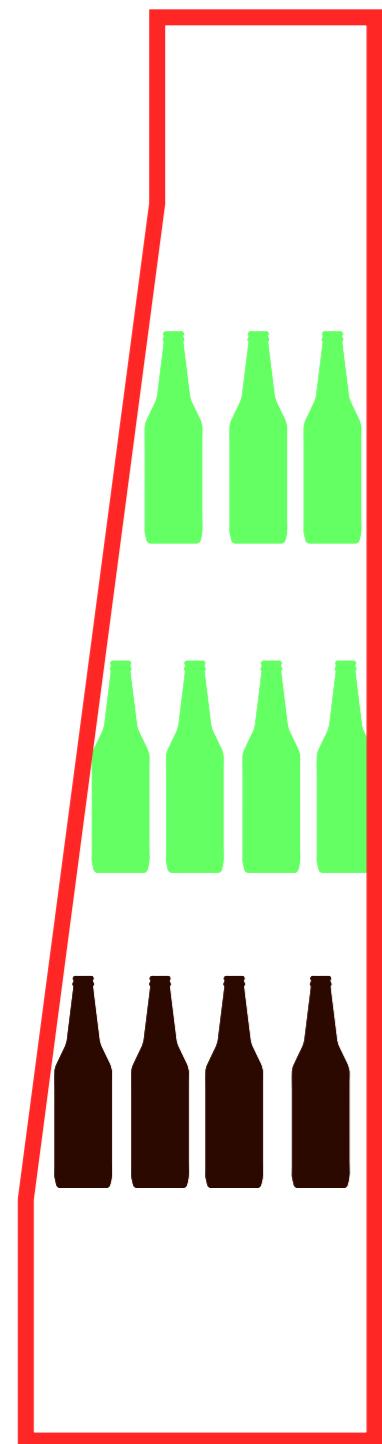
Čistá stena s brandom aby nepútala väčšiu pozornosť ako komín.





1850
1600



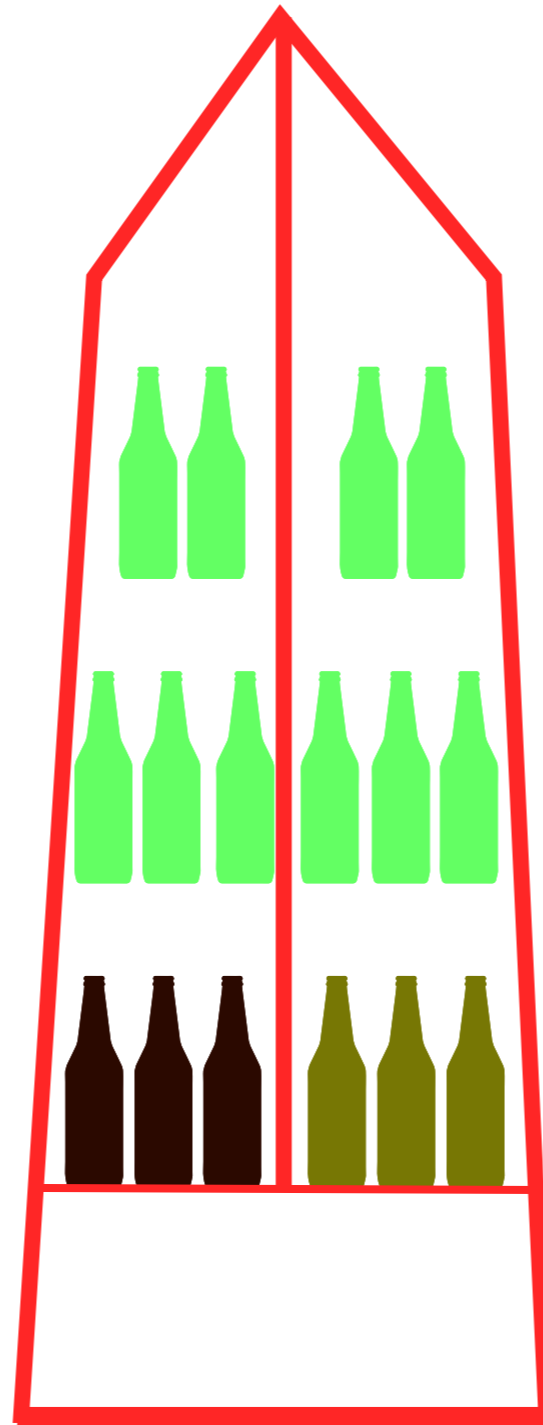


12 **B:ORIGINAL**
celý rok+ vianoce a
velkonočné sviatky

12 **B:CLASIC**
letné mesiace

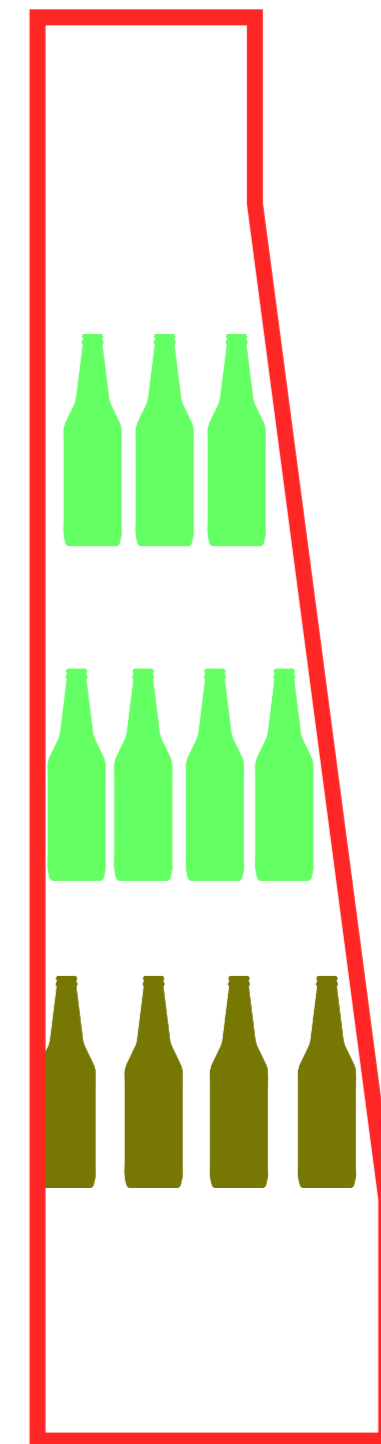
12 **B:DARK**
zima

60



B:FREE
letné mesiace **12**

B:STRONG
jeseň/ zima **12**



Ďakujem za pozornosť.