

# **Interiérové riešenie vstupnej haly U16**

**Robert Urban, AT3D, 4. ročník, 2013/2014**

**—kultivované užitie  
spoločného priestoru**

**—informačná zóna**

**—odpočinkové sedenie**

**—jednostupňové pódium**

# —informačná zóna



**— výroba**

**— vybudovanie sádrokartónovej steny pod schodiskom**

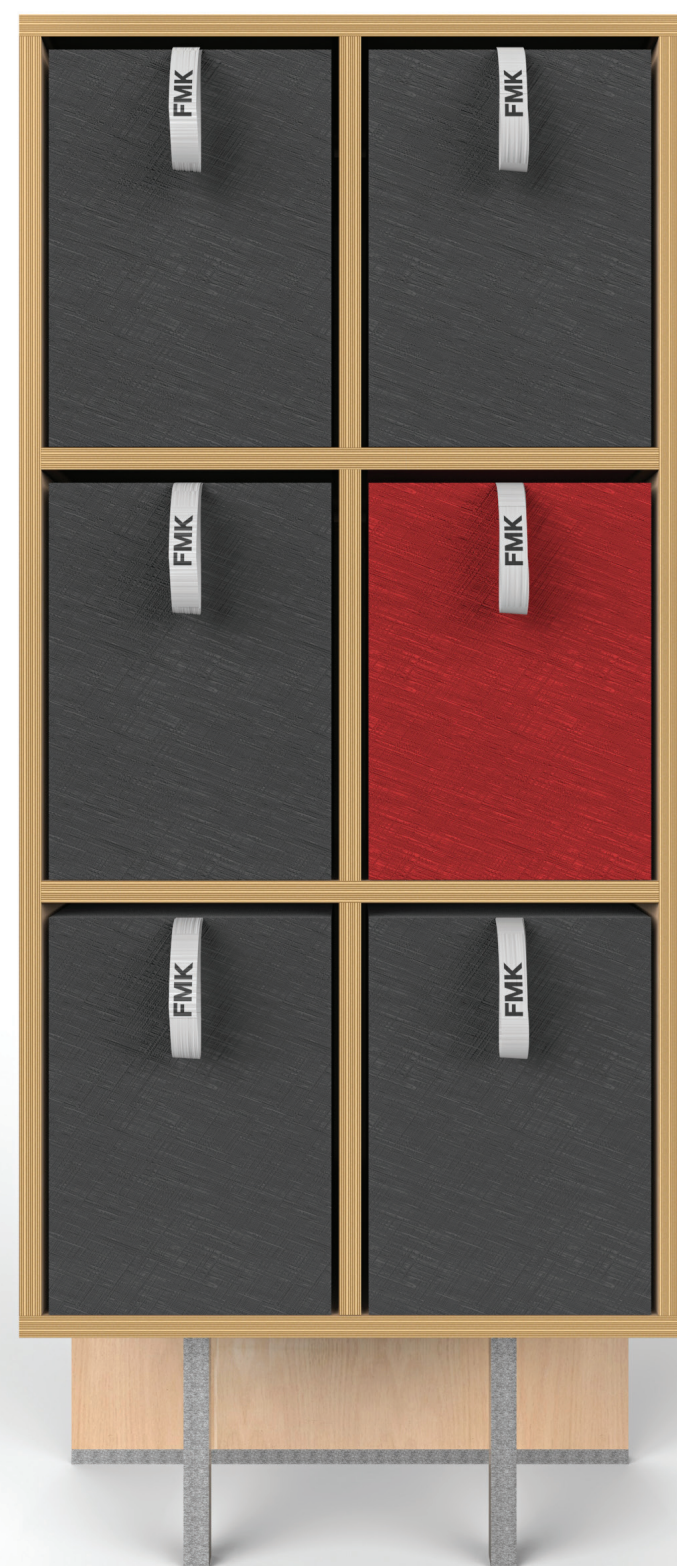
**— dosvetlenie plochy pomocou led pásika**





—odpočinkové sedenie

—sedák  
—skelet







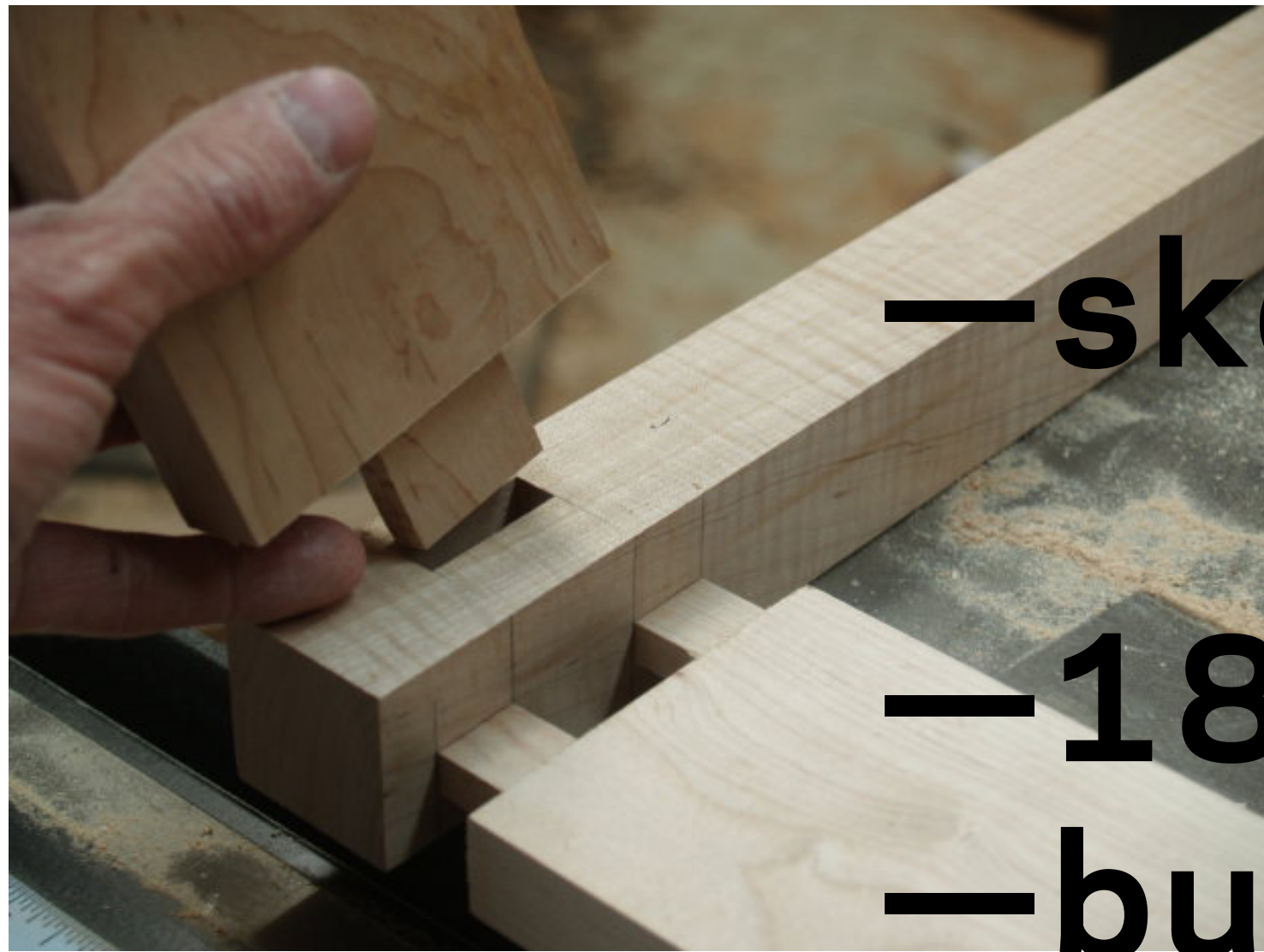
—sedák

—2 polohy, rozmer 320x320x450

—obsah z recyklovaných PET fliaš







—skelet

—1800x750

—buková preglejka 24mm

—dlab/čap + kolíky

—hliníkové nohy + u profil





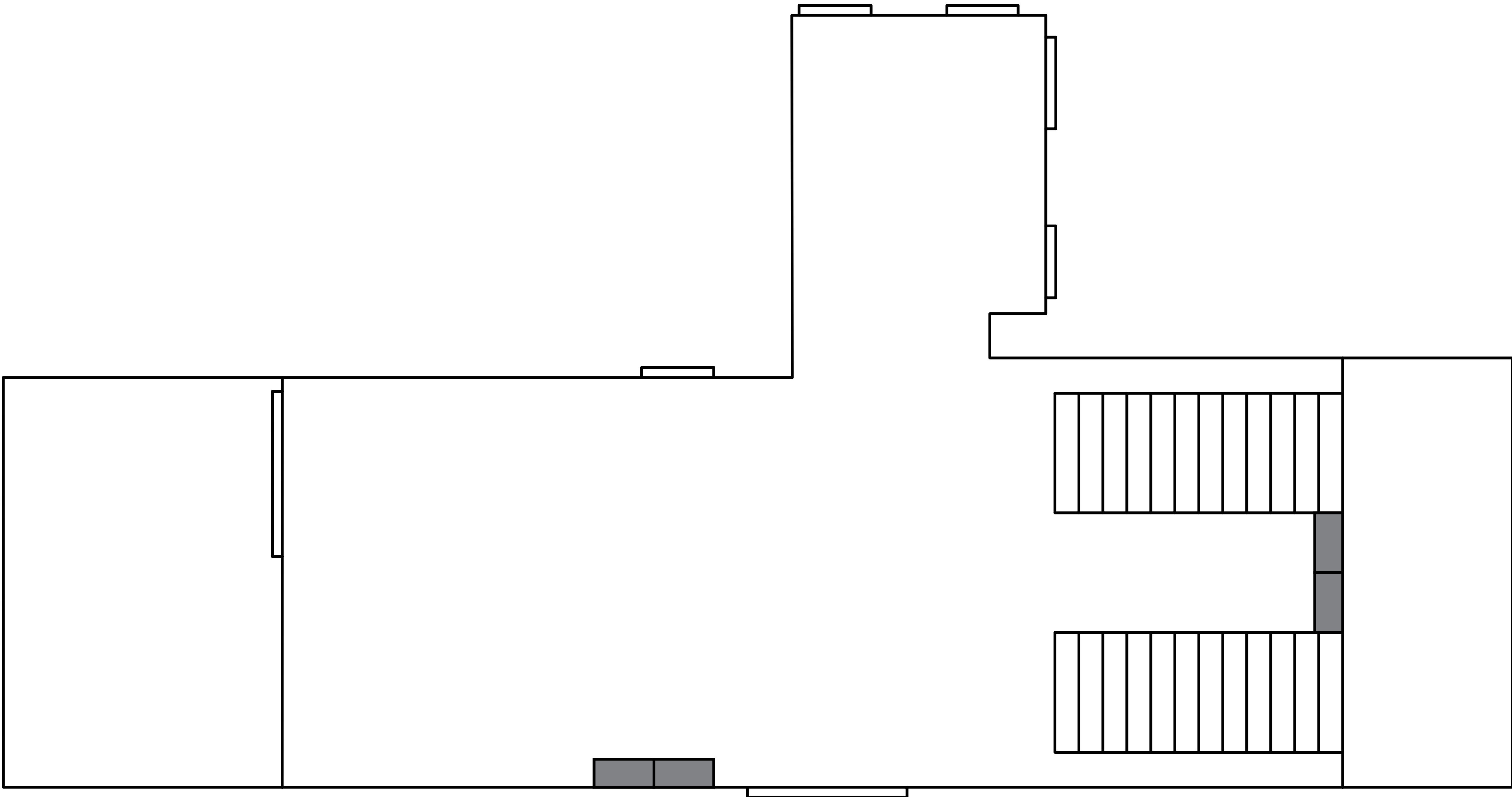
—jednostupňové pódium

—4x skelet

—5,3 m<sup>2</sup>











**Robert Urban, AT3D, 4. ročník, 2013/2014**