

BOTTLE SET

Klauzúry



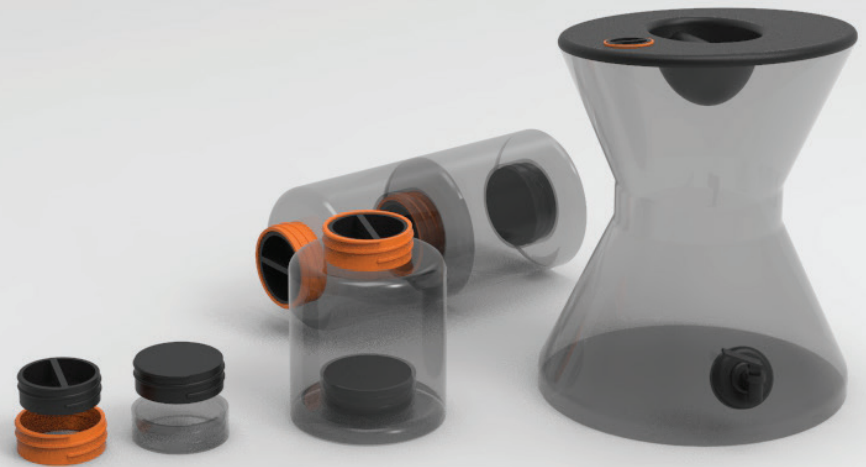
KONCEPT

Koncept práce, bolo vytvoriť jednu fľašu, do ktorej sa dajú vložiť dve tekutiny bez toho aby sa zmiešali, ale zároveň som chcel, aby sa dali spojiť, používať ako jedna nádoba a aby fungovali aj ako samostatný produkt.



Materiál

Ako aj fľaša, tak aj nádoba sú z plastu. Priehľadná aj nepriehľadná časť fľaše by bola vyrobená z PVC plastu. Priehľadné časti nádoby by boli urobené z PET plastu a nepriehľadné časti zasa z PVC plastu.



NAPÁJANIE

Pri riešení napájania som sa snažil obmedziť produkt na čo najmenej častí. Fľaša má teda 3. Telo, vrchnák vrchný a vrchnák spodný. Spodný vrchnák má rovnaké rozmery ako hrdlo fľaše, čo znamená, že funguje ako hrdlo a zároveň aj ako vrchnák. Fľaše sa na seba dajú napájať donekonečna pričom každá časť udrží 0,5L.



NÁDOBA

Nádoba má obsah 6L a je jednoducho prenosná. Na vrchnáku má otvor, ktorým sa dá vliať tekutina, zároveň sa ale celá vrchná PVC časť dá odpojiť, čo zaručuje prístup k celej nádobe v prípade čistenia.



ROZMERY

