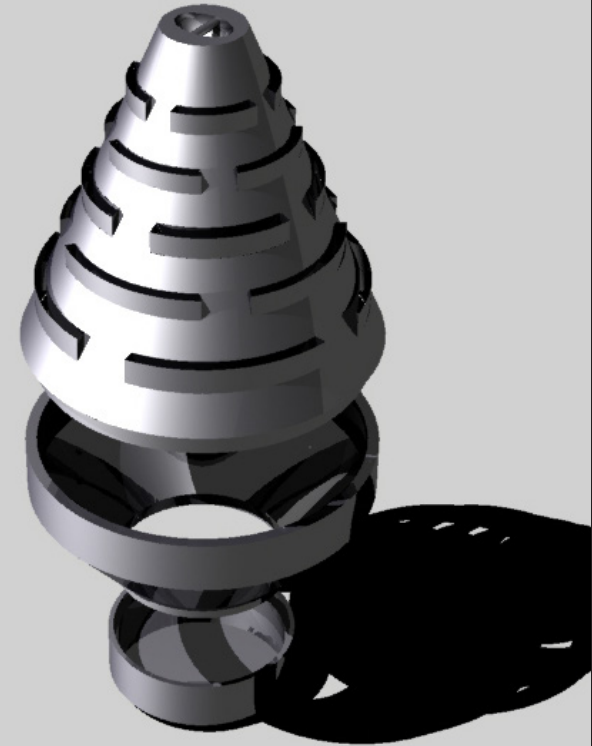


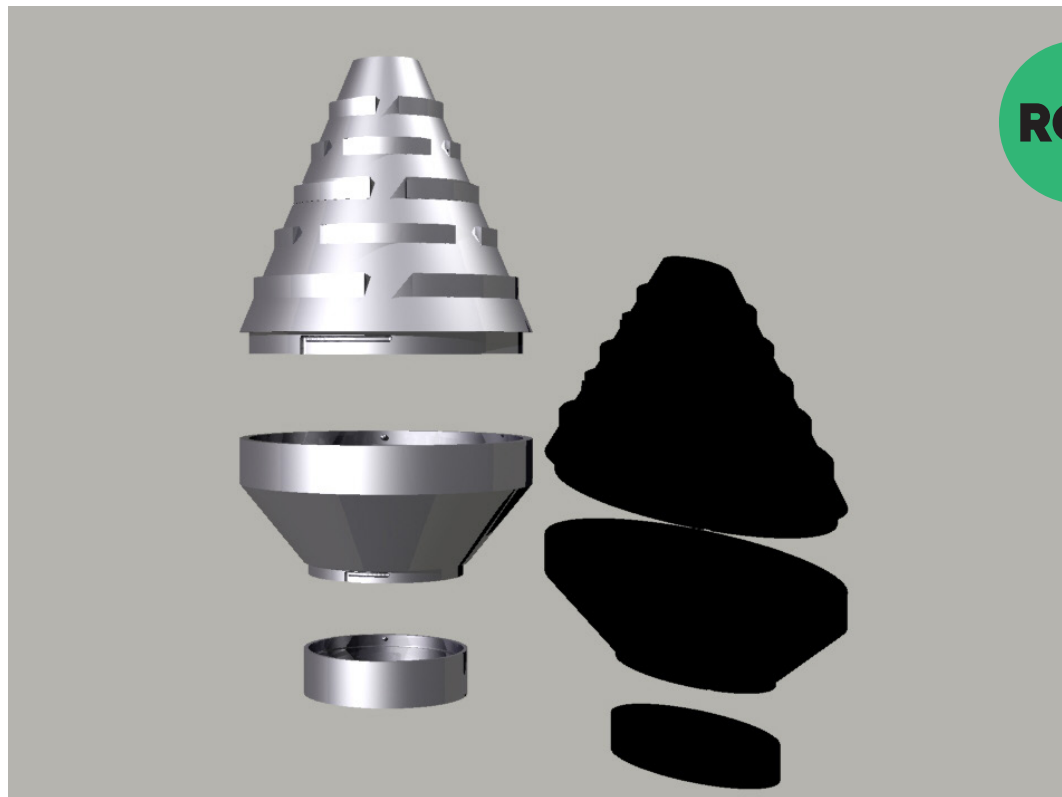
Oliver Drengubiak

# Long Life Design *presentation*

ROW



# Koncept



Lykožrút smrekový je bezstavovec a je niekoľko miliónov rokov súčasťou našich ekosystémov. V oblastiach, kde došlo vplyvom lesníctva k zmene pôvodných zmiešaných lesov na monokultúrne smrečiny, môže jeho výskyt spôsobovať väčšie ekonomické škody na produkcii dreva

Roof Over Woods je projekt, ktorého cieľom je ochrana hospodárskych lesov pred škodami, ktoré môže lykožrút spôsobiť monokultúrnych smrekových lesoch.

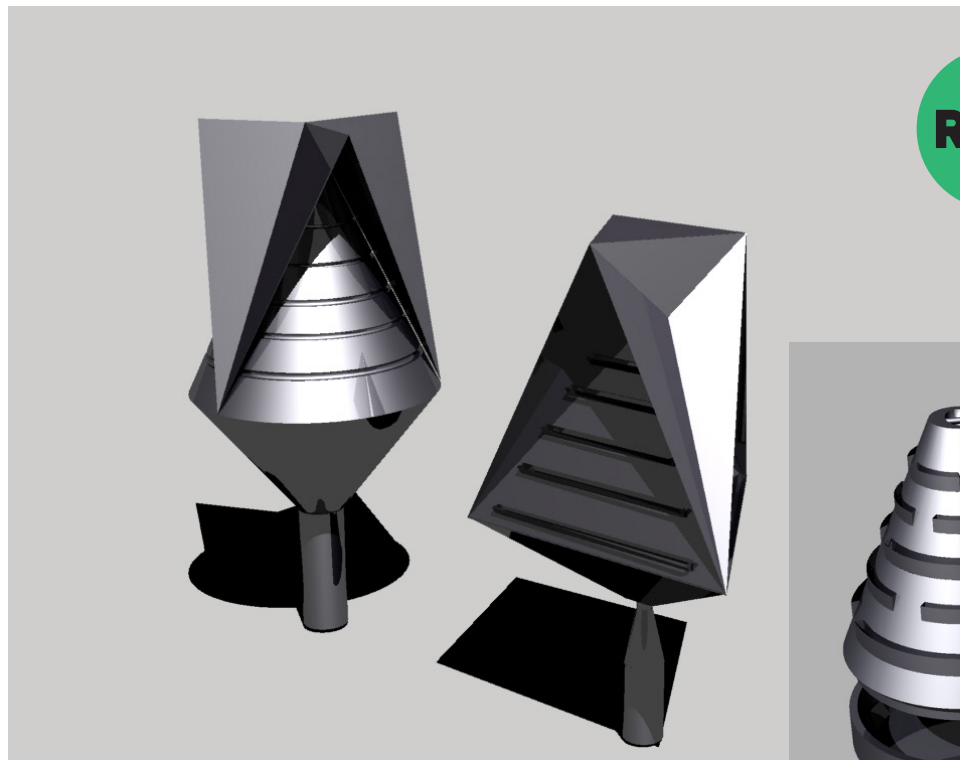
# Konštrukcia



Hlavný pilier konštrukcie tohto lapača je jedna nárazová stena tvarovaná do kužela, zaručujúca možnosť odchytnu zo všetkých strán, ak je dobre umiestnený v prostredí. Pod ňou je telo lapača, (do ktorého sa pri inštalácii do prostredia dáva feromón a dve sieťky s okami vo veľkosti 3,5-4mm). Telo smeruje do zbernej nádoby kde nakoniec lykožrút skončí a hynie.

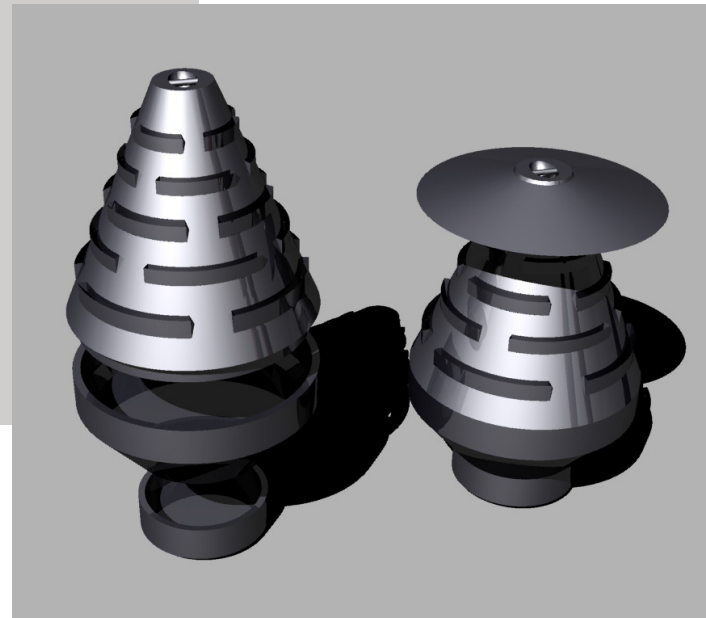


# Postup



**ROW**

Od začiatku som pracoval s konceptom viac ako jednej nárazovej steny a uschovaním tohto lapaču pod striešku. Eventuálne som sa ale s touto ideou rozlúčil a šiel som trochu praktickejším smerom.

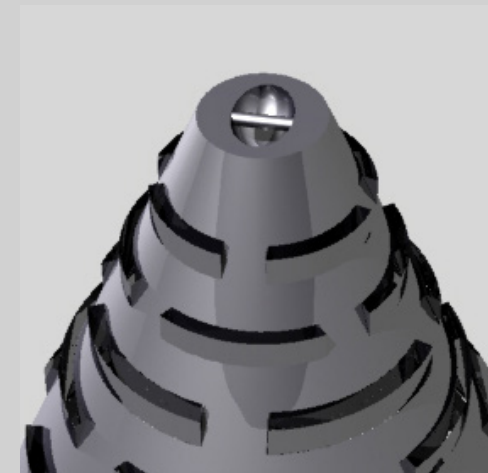
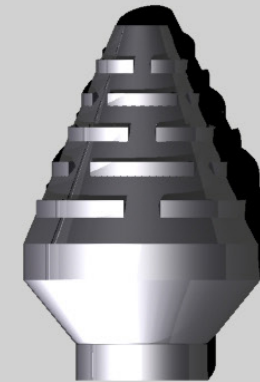


# Zavesenie

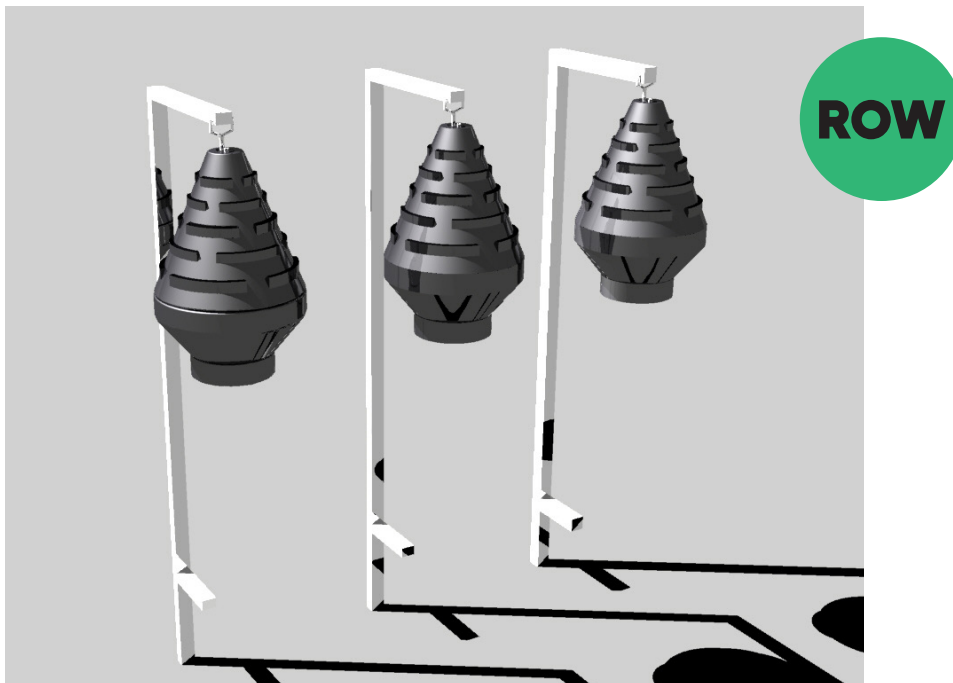
Na vrchole lapača sa nachádza priehlbina v ktorej je uchytená univerzálna tyč, za ktorú sa môže zavesiť.

Spôsob zachytenia môže byť improvizovaný (lanko, karabina, hák, atď.), alebo sa vešia priamo na konštrukciu navrhnutú ku nemu.

**ROW**



# Stojan



Stojan na lapač je zkonštruovaný z pozinkovaných ocelových joklov, ale tak isto sa na výrobu dá použiť obyčajné drevo.

Skladá sa z troch častí. Dve kratšie sú napojené kolmo na najdlhšiu, ktorá sa zabodáva do zeme. Navrchu sa nachádza stredne dlhá časť, na ktorej konci je hák za ktorý sa vešia lapač samotný. Najkratšia sa nachádza v spodnej oblasti - slúži ako plocha na ktorú sa stúpa pri inštalácii stojanu.

# Materiál

Vhodný materiál na konštrukciu lapača je zrecyklovaný plast alebo plech zo zliatiny hliníka/antikorový plech.

Plechové verzie sú drahšie ale zato trochu spoľahlivejšie. Sú odolnejšie ako voči prostrediu tak isto voči inému druhu poškodenia. Plastová verzia je na druhej strane lacnejšia a v podstate z odpadu, ale takisto je menej spoľahlivá.

**ROW**

