

# TIL SIT

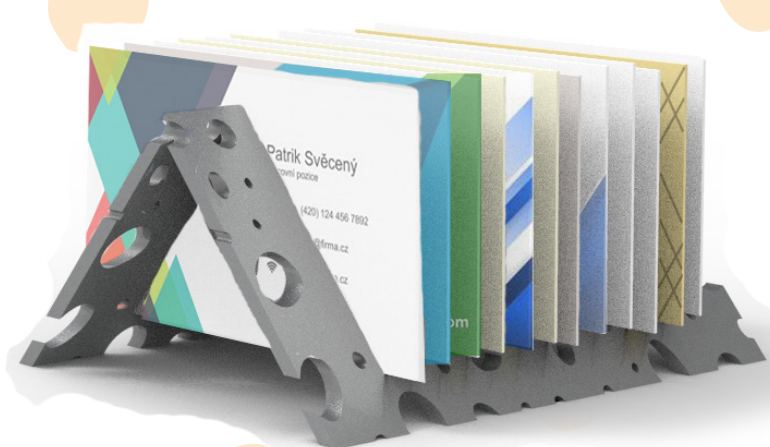
Zadáním klauzurní práce bylo navrhnout kancelářský set, který lze vytisknout na 3D tiskárně.

Inspirací pro mé řešení kancelářského setu byla výseč síry a to hlavně trojúhelníková geometrie, plocha a nesymetrické otvory.

Set je netypický, díky otvorům působí odlehčeně a netradičně. Set umožní přehledné uložení psacích potřeb, kancelářských pomůcek a písemností na pracovním stole.



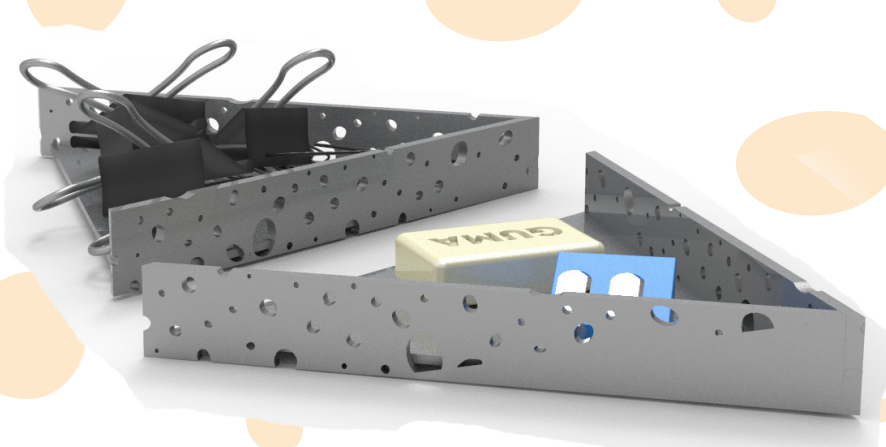
*Line se tři kosoúhle, kvadrát a obdélník  
čím více rozpozítel. Směr se se vždy z horního  
... ..*



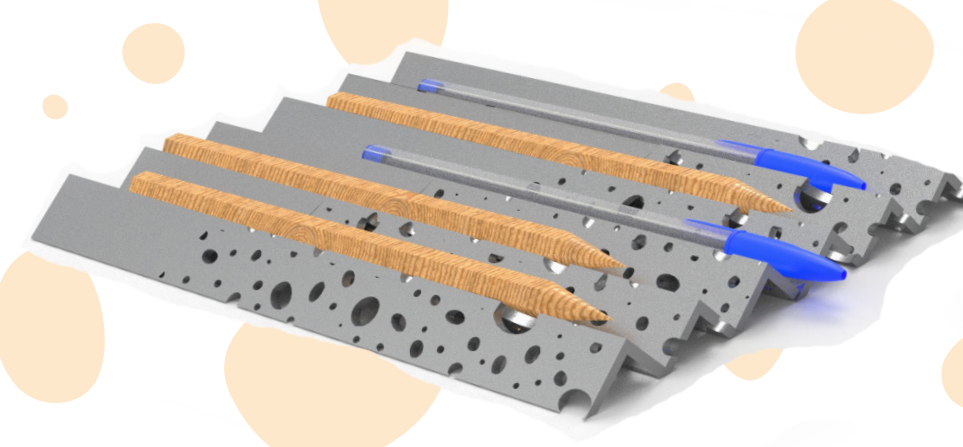
držák na vizitky



držák na  
mobilní telefon



tácky pro drobné  
kancelářské pomůcky



držák na psací pomůcky



stojan na dopisy,  
složky a papíry