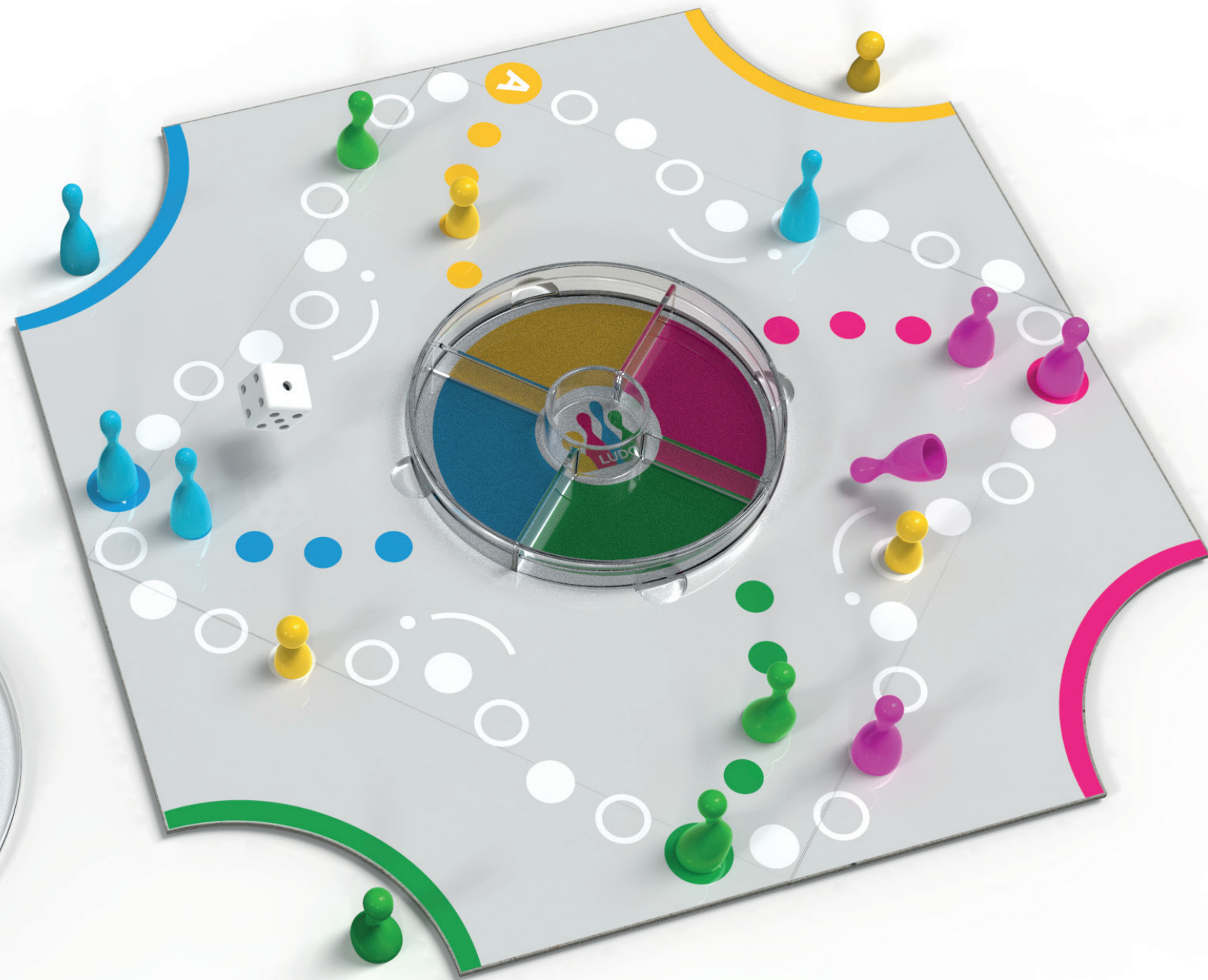


# LONGLIFE

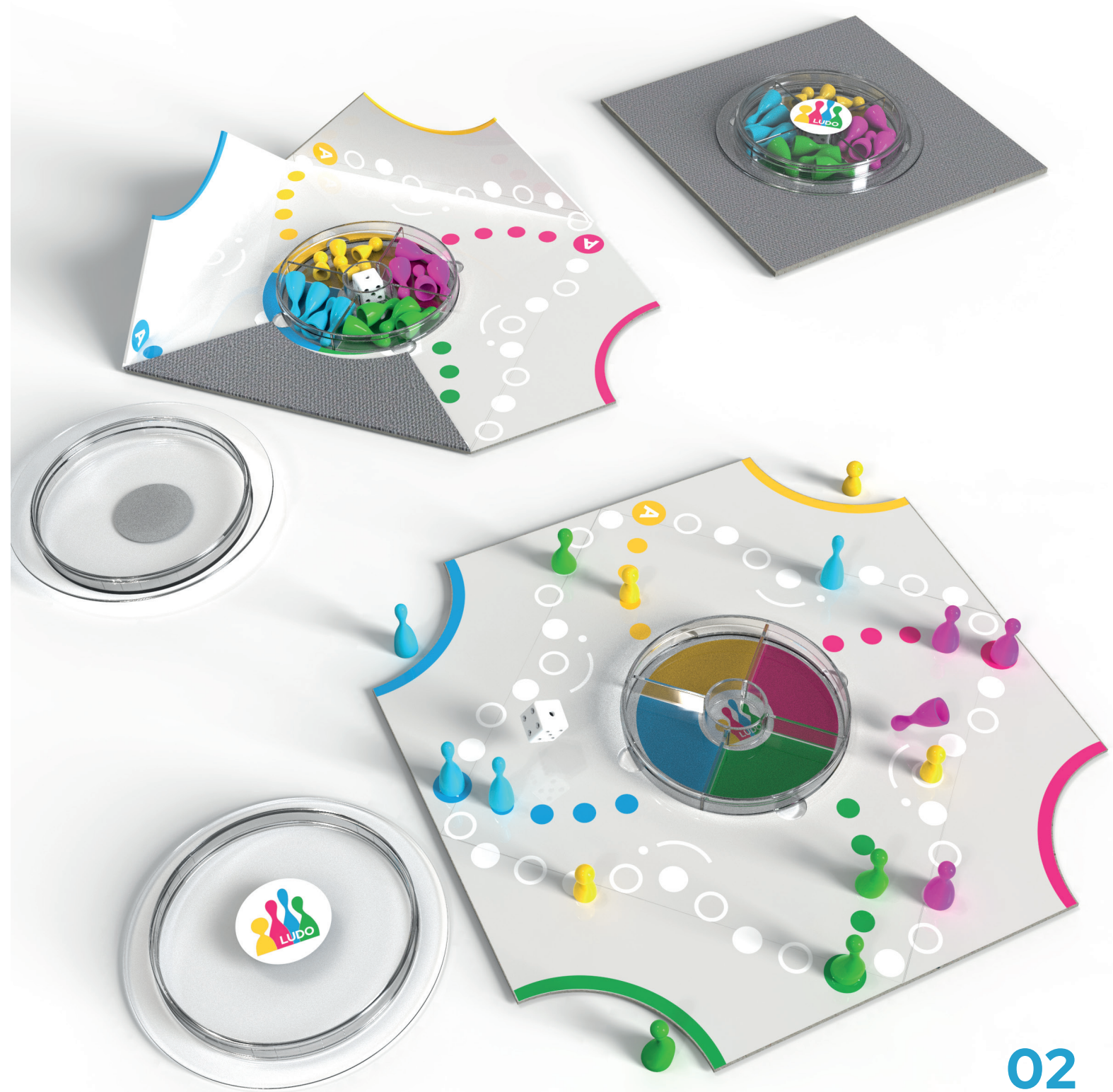
desková hra LUDO  
verze\_02

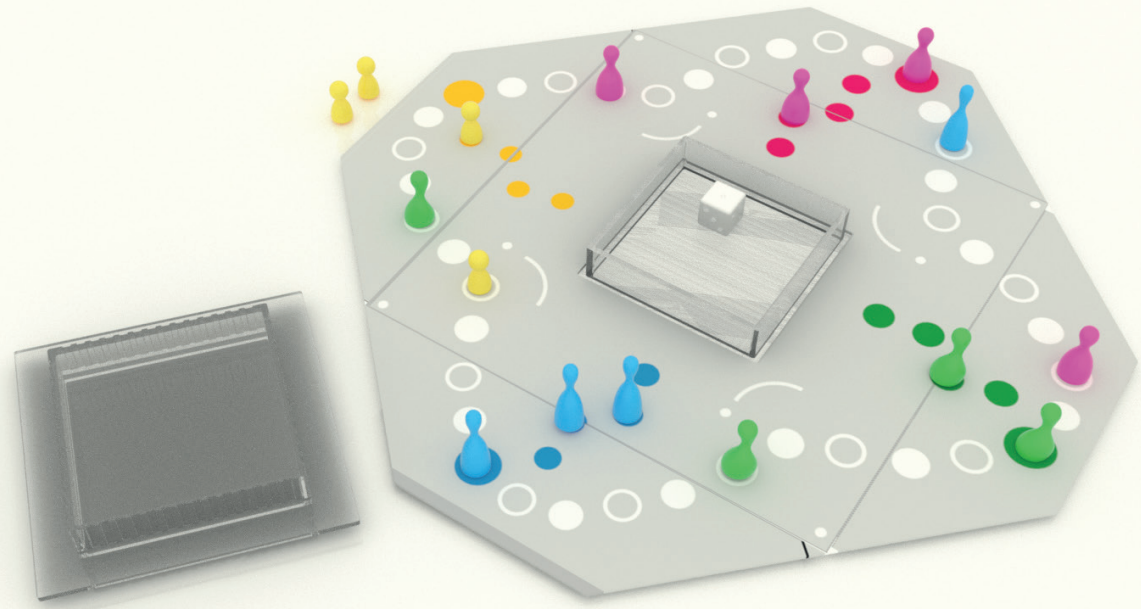


# KONCEPT

Desková hra LUDO vznikla jako koncept k semestrálnímu zadání longlife. Reaguje na problém osamělosti ve stáří formou hry. Má za cíl spojovat generace. Název je anglickou verzí našeho člověče, nezlob se.

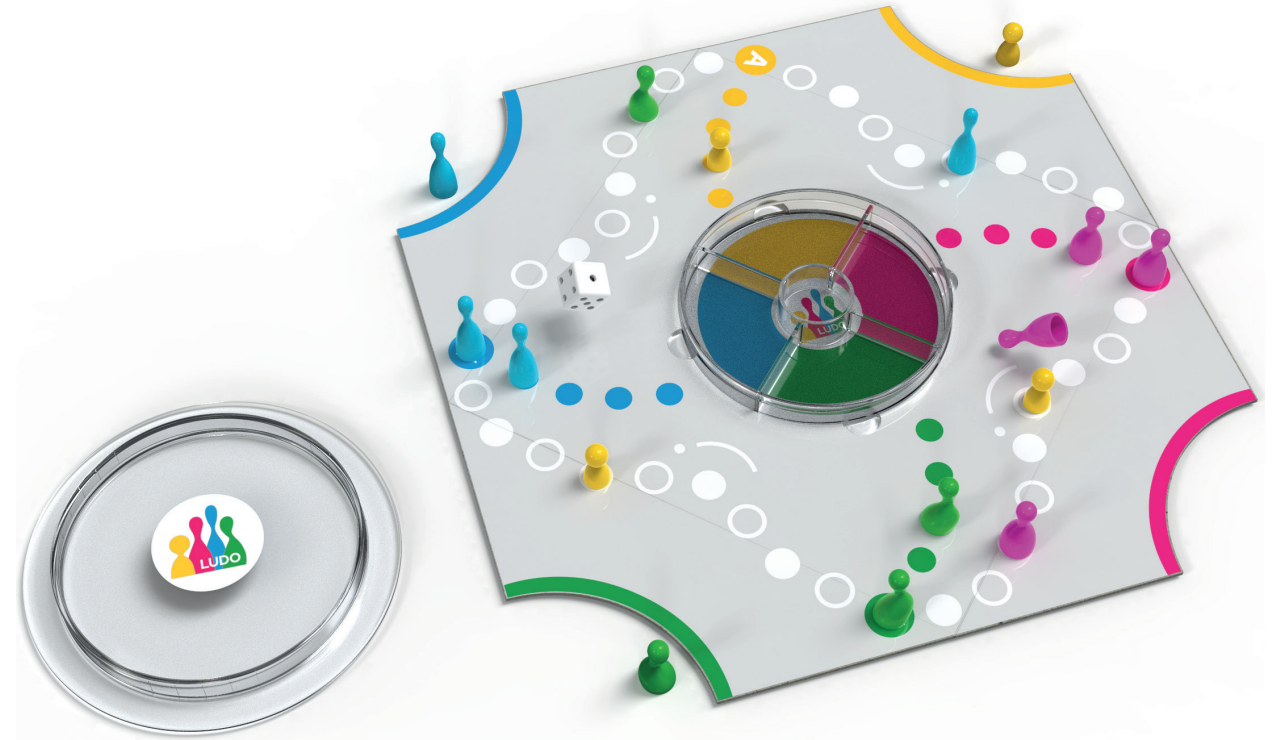
Jedinečná je svým způsobem zavírání, kdy se cípy hrací desky uzavírají směrem ke středu, kde krabička zde tvoří pevný zámek.





## VERZE\_01

- hranatá krabička, princip tření
- protiskluzové drážky po celém obvodu víka
- menší rozměr - žádné vnitřní uspořádání
- pouze německý způsob hry



## VERZE\_02

- kulatá krabička se závitem
- protiskluzové drážky na třetině obvodu
- větší rozměr - vnitřní uspořádání
- potisk a tvar hrací desky - brand
- anglický i německý způsob hry

# FIGURKY

Hrací kameny neboli figurky jsou tvarově inspirovány věkem hráčů. Každá je specifická s tvaroslovím, které k danému věku patří.

Žlutá figurka je dítě, charakteristické velkou hlavou a malým vzrůstem. Purpurová představuje dospělého v klasickém a notoricky známém tvaru. Modrá je vysoký útlý teenager a zelená je senior s věkem pokřivenými zády. Ve verzi dvě se nemění.



# KRABIČKA

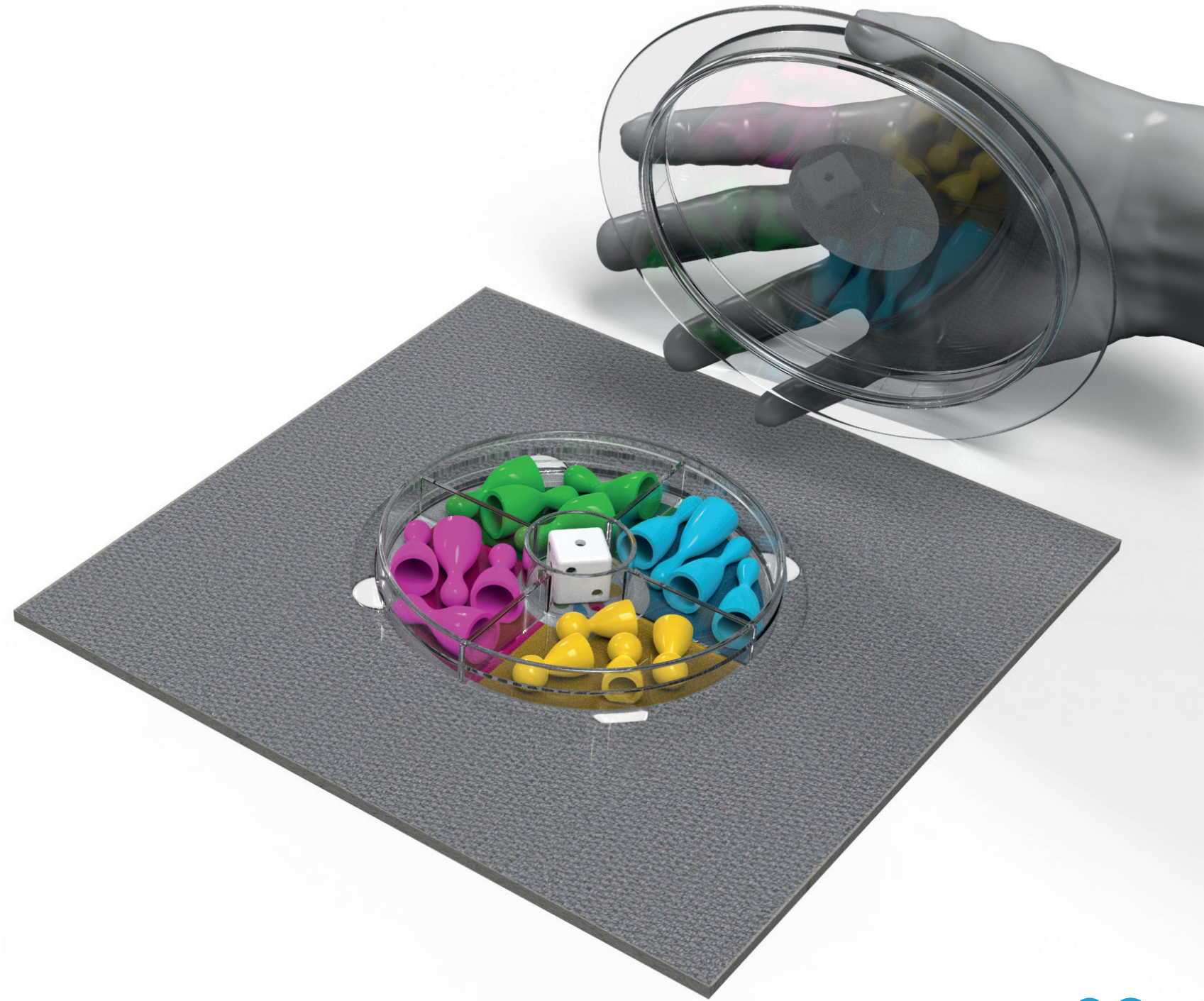
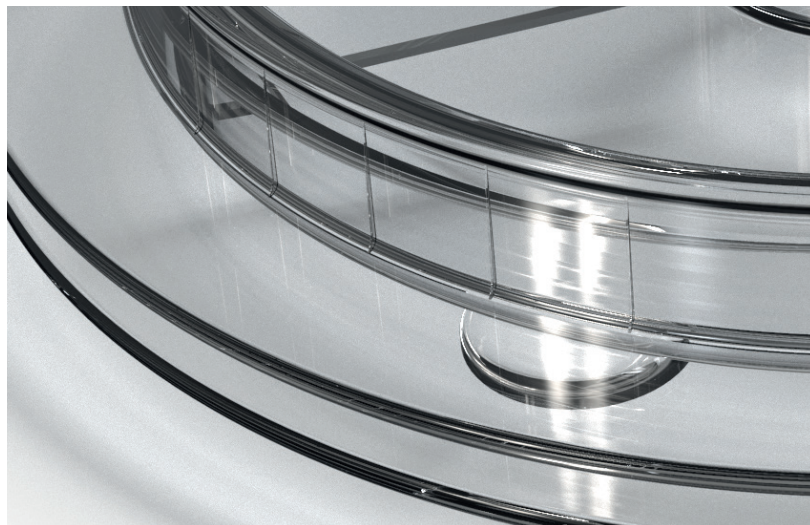
Krabička slouží jako úschovna na figurky, zároveň drží cípy hrací desky, tak aby se neotvíraly. Krabička je transparentní, můžeme tedy vidět její obsah.



# ZÁVITY

Doplněna je o závit. Kruhový pro zašroubování krabice a bajonetový pro fixaci desky - brání přetáčení hrací desky.

Po obvodu víka jsou umístěny protiskluzové drážky, které také společně s bajonetovými výstupky krabičku zpevňují.



# ROZMĚRY MATERIÁL

## rozměry desky:

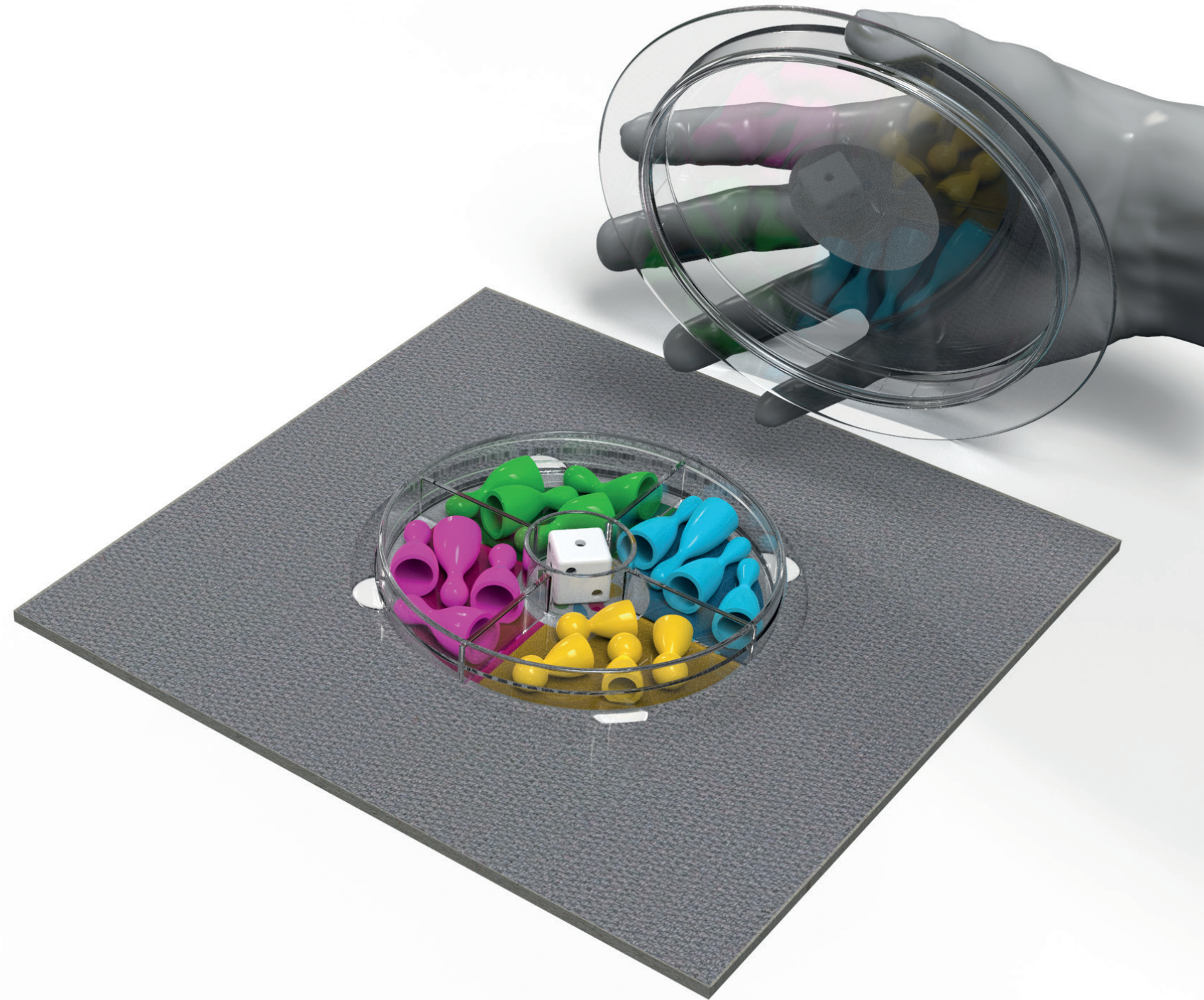
- rozložené - 296 x 296 mm
- složené - 210 x 210 mm

## rozměry krabičky:

- s obloukem 136 mm
- samotná nádoba 111 mm

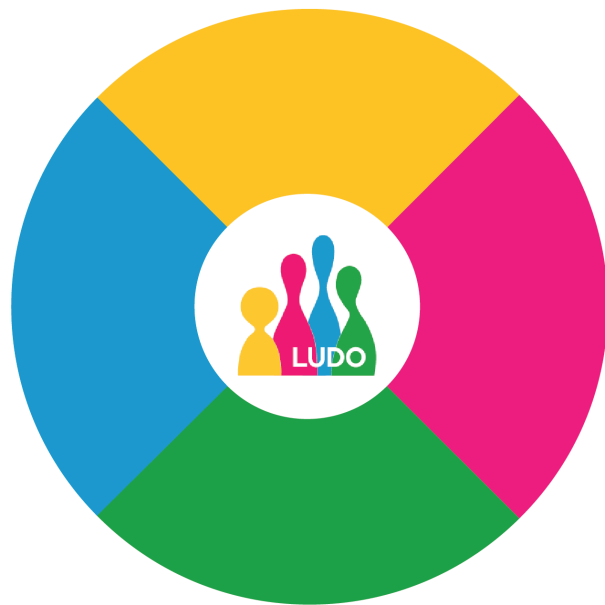
## materiál:

- **figurky a krabička** - 3D tisk  
nebo odlévání z PVC, samolepky
- **hrací deska** - šedá lepenka 2 mm,  
potisk samolepící fólie, vinylová  
fólie - pro vnější stranu



# POTISK

Potisk hry je minimalistický, obsahuje standardní počet políček v novém seskupení. Střídají se zde plná a obrysová políčka. V případě kdy hrací kameny spadnou, pomůže tento prvek v snadnějším hledání původní pozice. Nová verze obsahuje navíc značení startovního pole písmenem „A“ a střed v podobě oboustranné samolepky pro anglický způsob hry.





# ZPŮSOBY HRY

Ačkoliv je Člověče, nezlob se a Ludo jedna a tatáž hra liší se v pravidlech a využitím desky.

Člověče, nezlob se je německá verze jejímž cílem je posunout figurky na čtyři políčka barvy Vaší hrací figurky. U Luda (anglické verze) je cílem dostat figurky do středu desky.

Hra umožňuje také skládání figurek na sebe, které je v anglické verzi nedílnou součástí.



# DĚKUJI ZA POZORNOST

