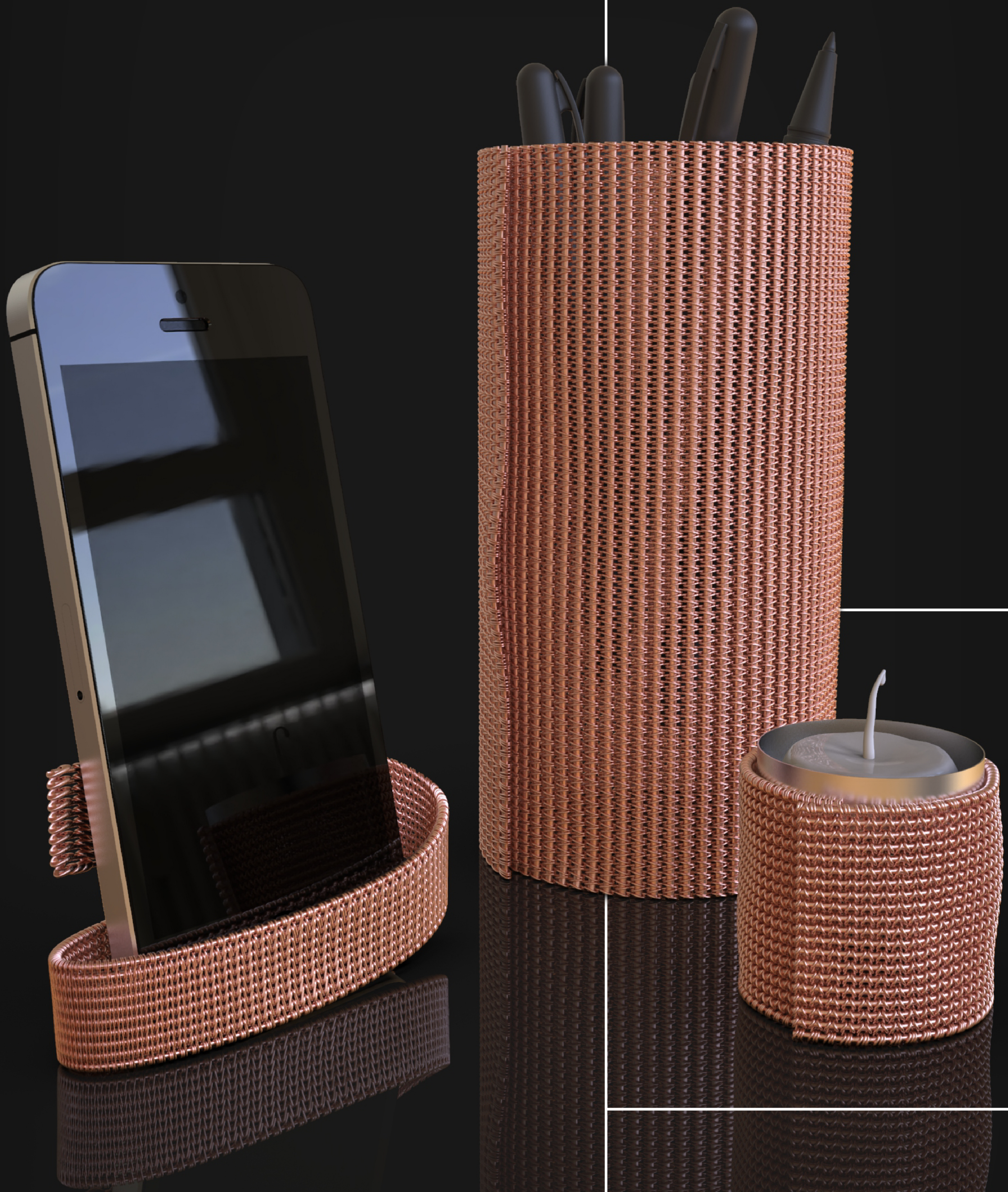


# louis

set stolních doplňků



Ve svém návrhu jsem vytvořil plošný materiál za pomoci protkávání měděného drátu, posouvající tak zadané parametry až na samotnou hranici. Celý set je pojat jako čistá ruční práce, jejímž vedoucím principem byla technologie ohýbání, bez jakéhokoliv využití svařování, či lepení. Kompletní sada se skládá z organizéru na psací potřeby, stojanu na mobil a svícnu, pro co nejučelnější zřízení pracovního prostředí uživatele.

Stěžejní inspirací projektu bylo umělecké hnutí Arts & Crafts, které je specifické svou tendencí přistupovat k designu dekorativním způsobem v kombinaci s jednoduchou formou. Avšak set Louis zmíněnou tendencí pojímá spíše satiricky, přičemž všudypřítomný dekor narušuje nerovností vzorů a deformací tvarosloví.