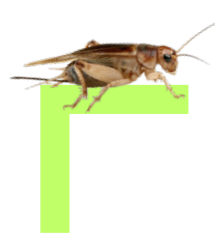


FOOD PRINT

Jakub Bíro



Potreby/ hmyzia farma

Cielom projektu bolo vytvoriť farmu pre hmyz z čelade kobyolkovej (*Ensifera*), s možnosťou farmárčiť hmyz ako pre ľudí tak i plazou.

Avšak produkt je kvôli obmedzenej kapacite priestoru skôr určený pre domácich miláčikov.

Potreby:

- Hmyz potrebuje teplotu od 25- 35 °C, pričom bežná bytová teplota je **24 °C** preto je ideálne farmárčiť na parapetnej doske nad radiatorom.
- Ideálne dávkovanie vody za pomoci namočenej handry.
- Možnosť servírovať potravu i s vodou na jednom mieste.
- Farma, by mala byť rozložiteľná a čistiteľná, aby nevznikla pleseň.
- Kobyvky potrebujú miesto na skákanie a taktiež miesto, kde sa môžu ukryť.
- Potreba privádzať do farmy kyslík.



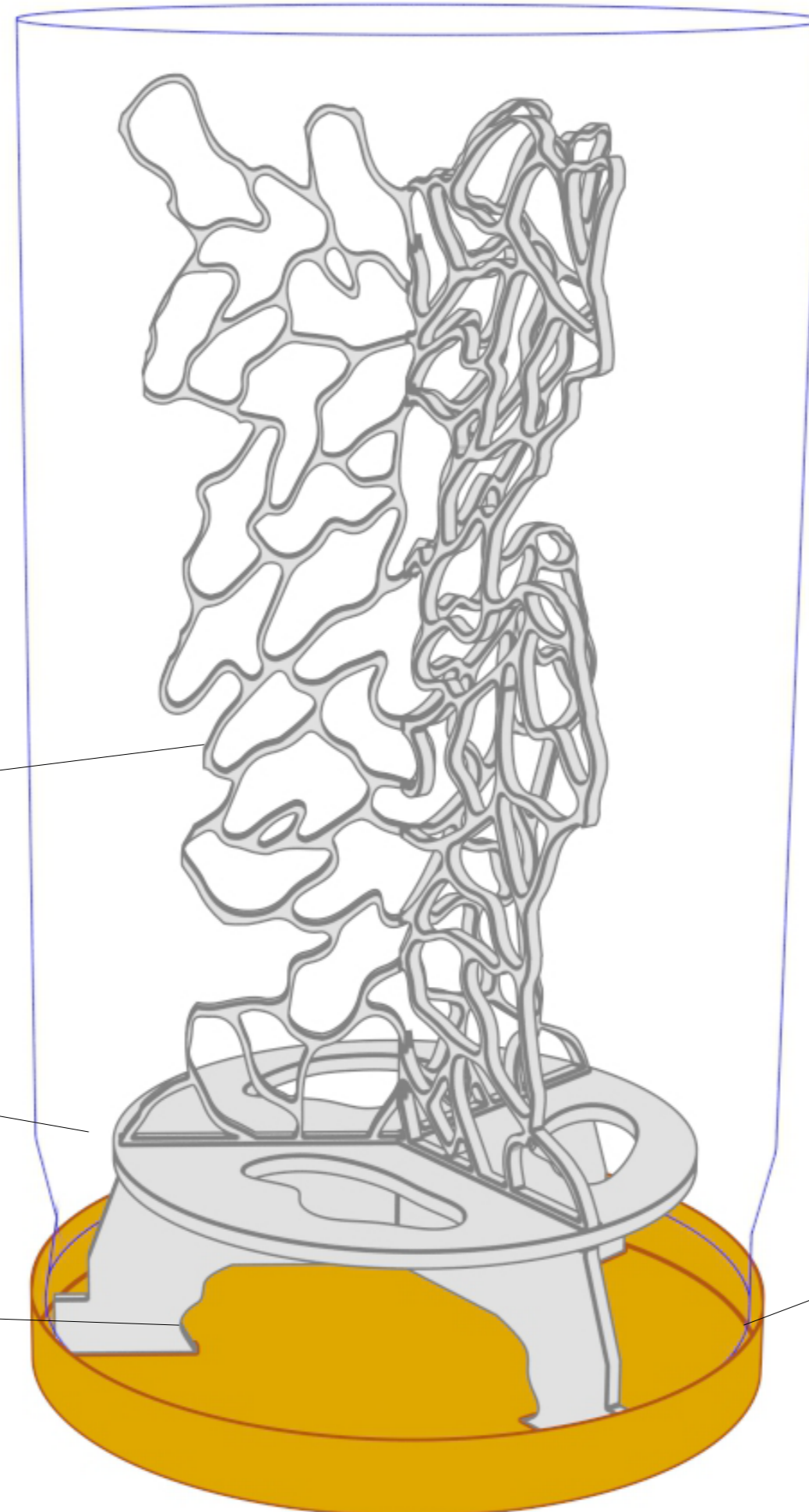
Riešenie/ hmyzia farma

Riešením sa stáva zaváranínový pohár v kombinácii s plastovou konštrukciou, ktorá je navrhnutá tak aby vytvárala priaznivé podmienky pre život kobyliiek.

Vnútorňá konštrukcia je rozložiteľná a čistiteľná.

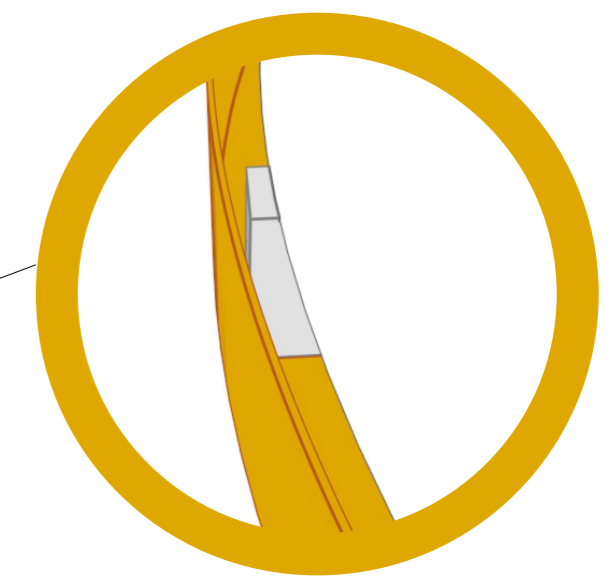
Dopadová plocha.

Viečko slúži ako zásobník na potravu a vodu.

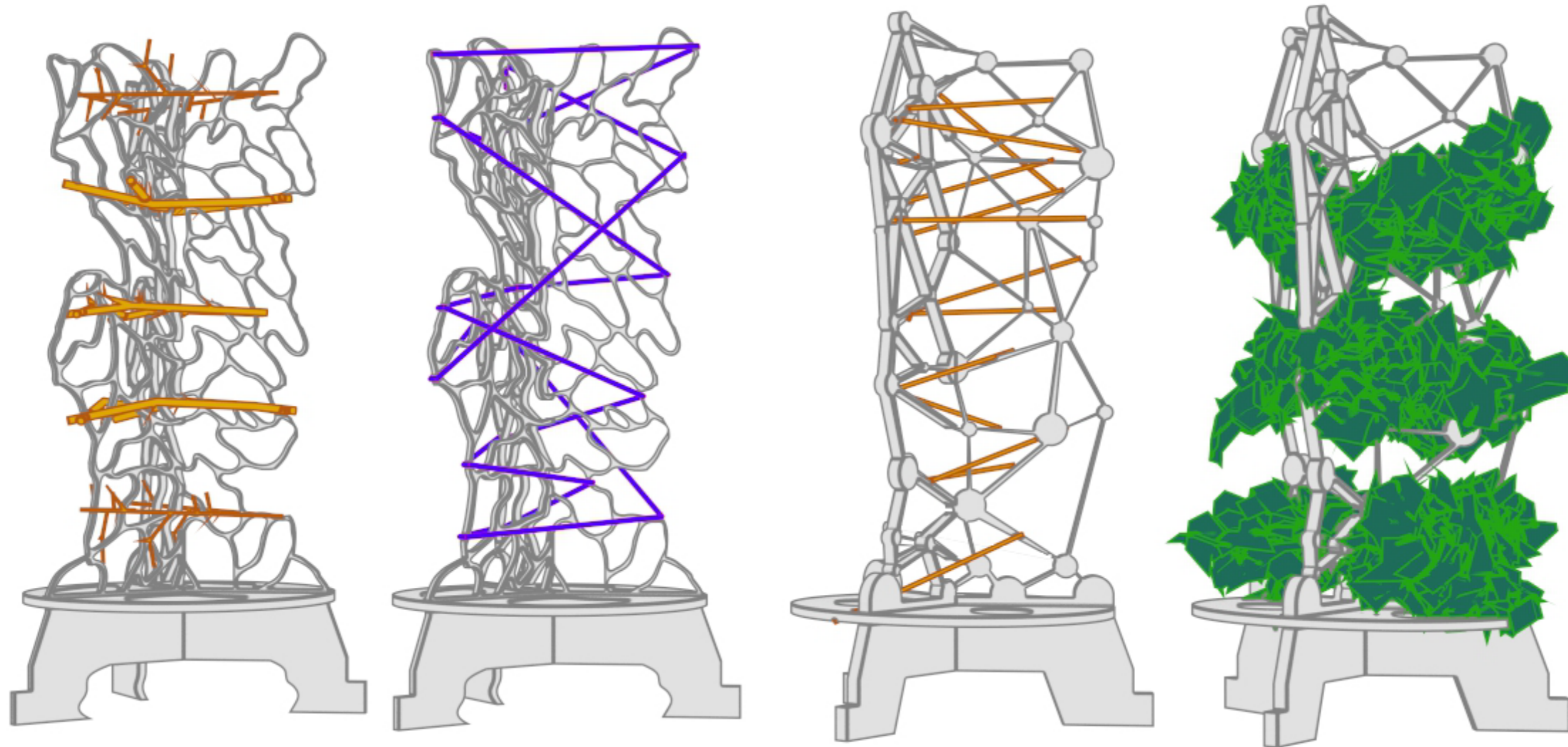


Otočením pohára sa hmyz v poháry paralyzuje, kvôli neschopnosti sa pohybovať po hladkých povrchoch.

Milimetrový otvor po obvode pohára privádza kyslík do farmy a zároveň zabráni hmyzu k úniku.



Variabilita / hmyzia farma



Výroba / hmyzia farma

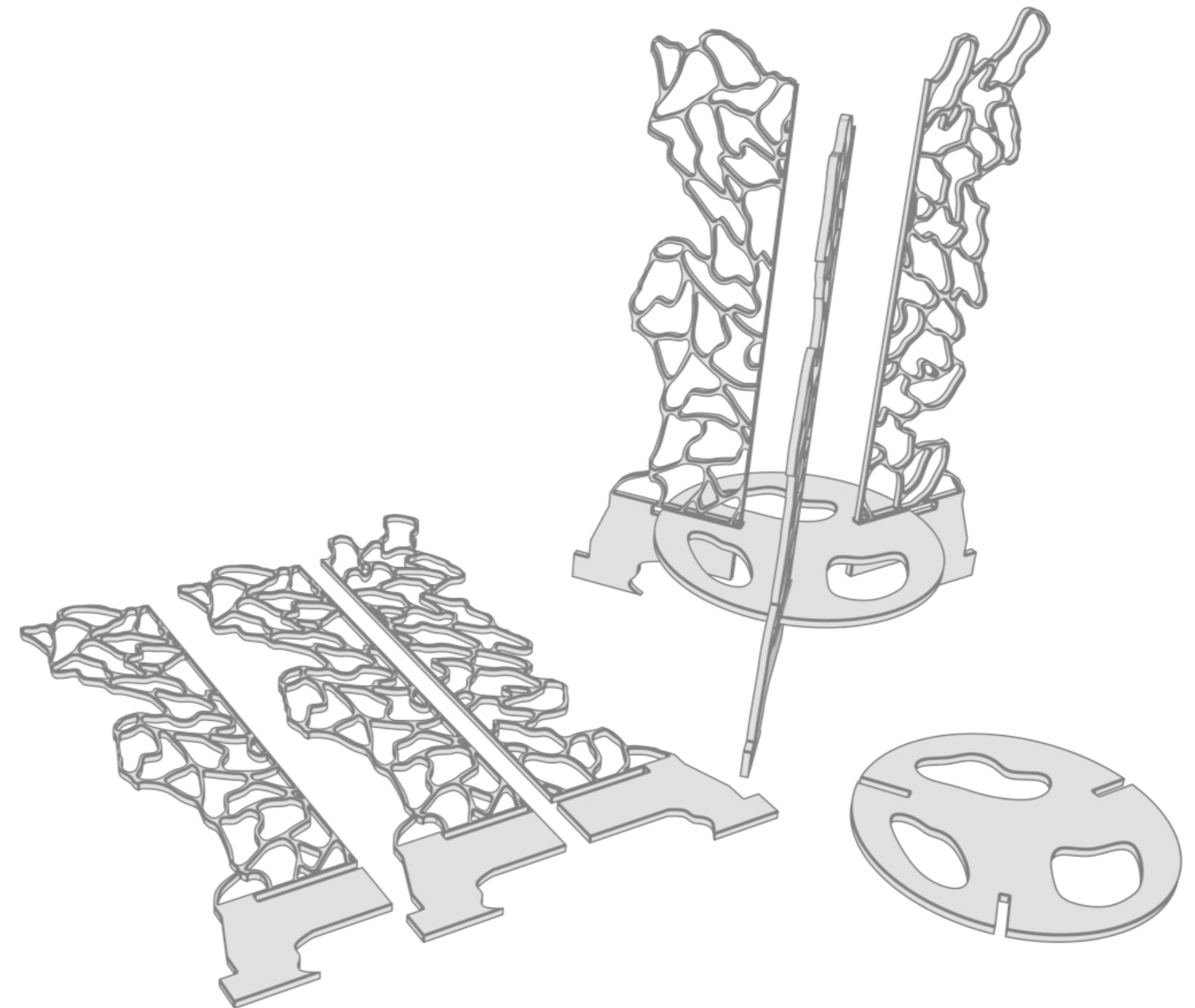
Konštrukcia vytvorená zo štyroch dielou, na ktorých stabilne stojí zaváraninový pohár.

Štvrtý diel slúži ako dopadová plocha pre hmyz a zároveň vytvára možnosť úkrytu, ktorú kobyľky potrebujú.


Vďaka prstencu je možné spojiť všetky diely do kopy a následne rozložiť, kvôli údržbe.

Konštrukciu je možné ako vytlačiť na 3D tlači (bez odpadu), tak i vylaserovať alebo vyrezať pomocou CNC technológií.

Šablóna je vytvorená, pre najčastejšie používané zaváraninové poháre.





FOOD  PRINT

Jakub Bíro
Univerzita Tomáše Bati
FMK/ADE 2018

