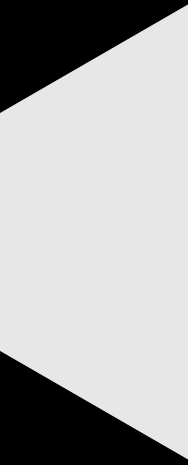
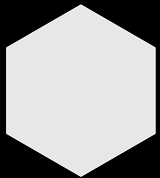


Materiálová zkouška k bakalářské práci

Lucie Kucharičová
ADE / 3. ročník / 2016/2017

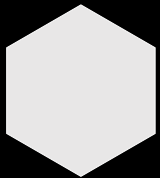


Zadání

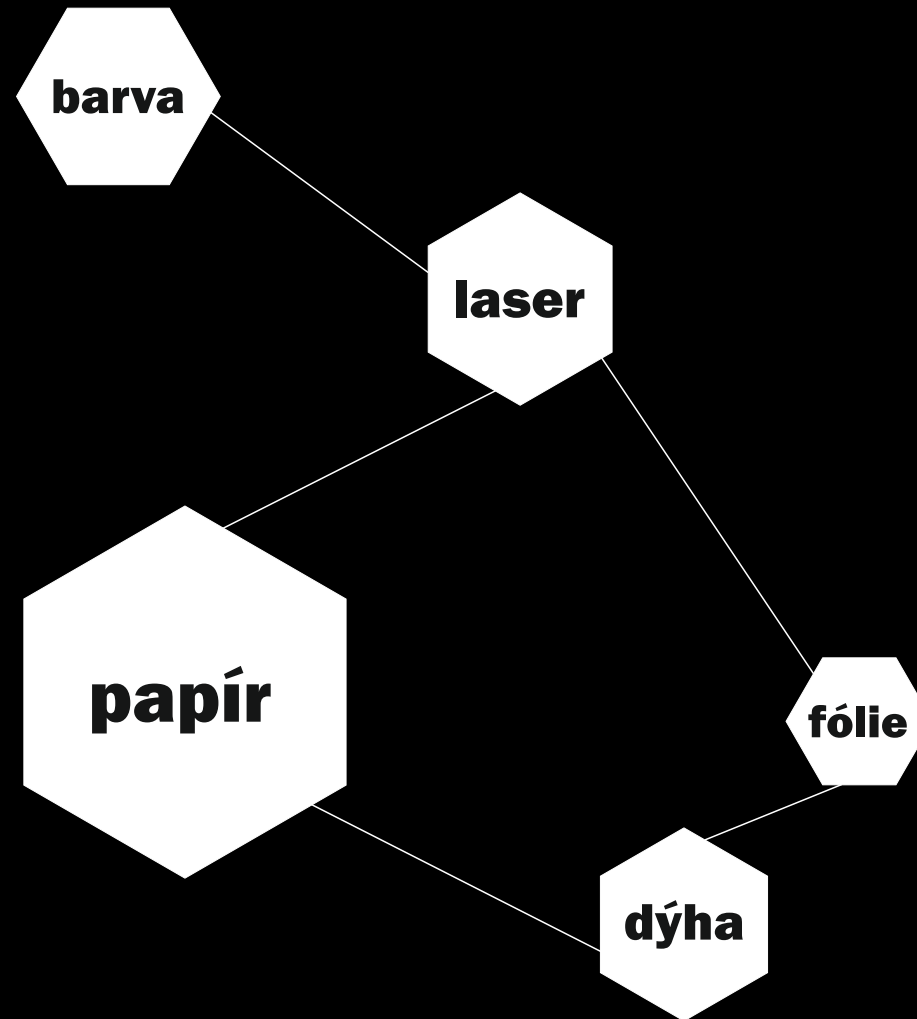
- materiálová zkouška
- „Sada obalů“

Cíle

- kombinace materiálů
- zkouška laseru



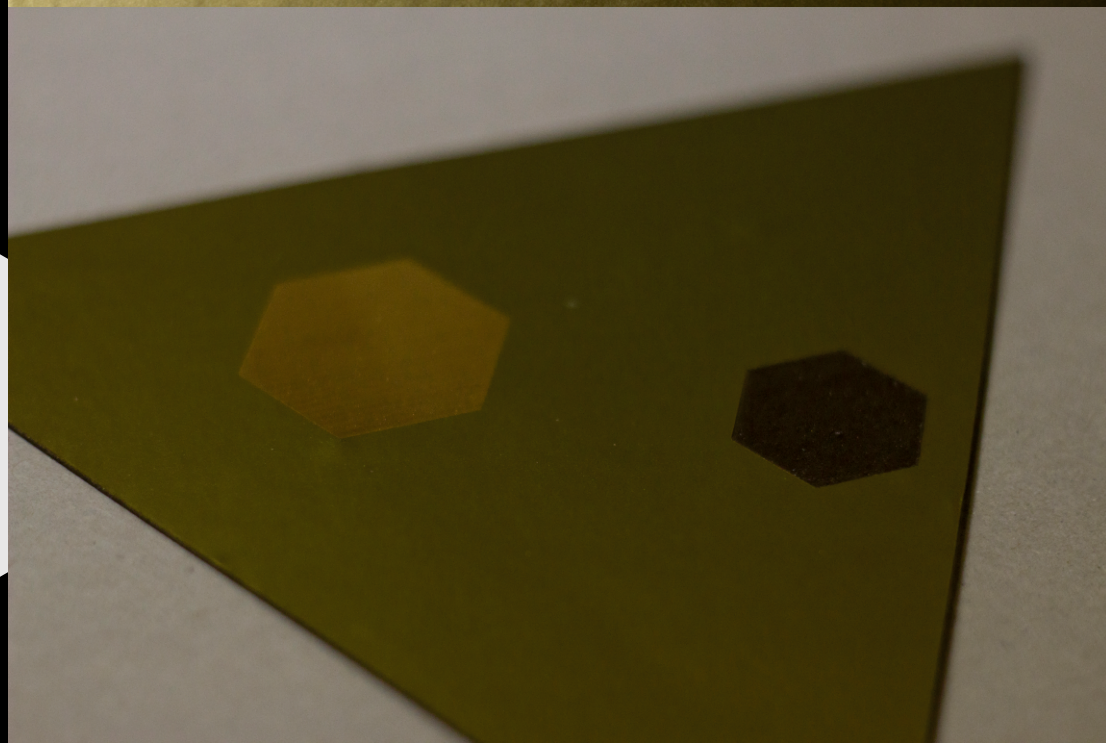
Použité materiály a technologie



Příklady

| | | | |
|--|-----|-------------|--|
| | 100 | 000-000-000 | |
| | 75 | 255-000-000 | |
| | 51 | 000-255-000 | |
| | 34 | 255-255-000 | |
| | 17 | 000-000-255 | |
| | 10 | 204-000-153 | |
| | 5% | 000-102-204 | |
| | | 255-064-000 | |

- lepenka + folie
- špatná přilnavost

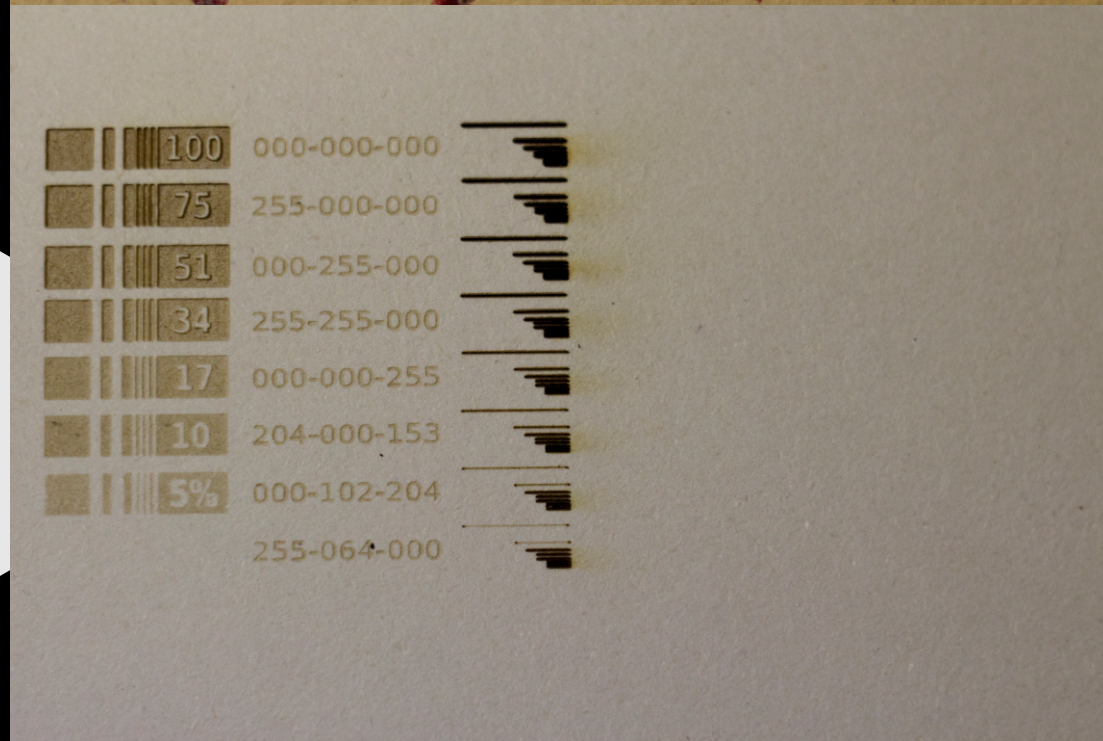
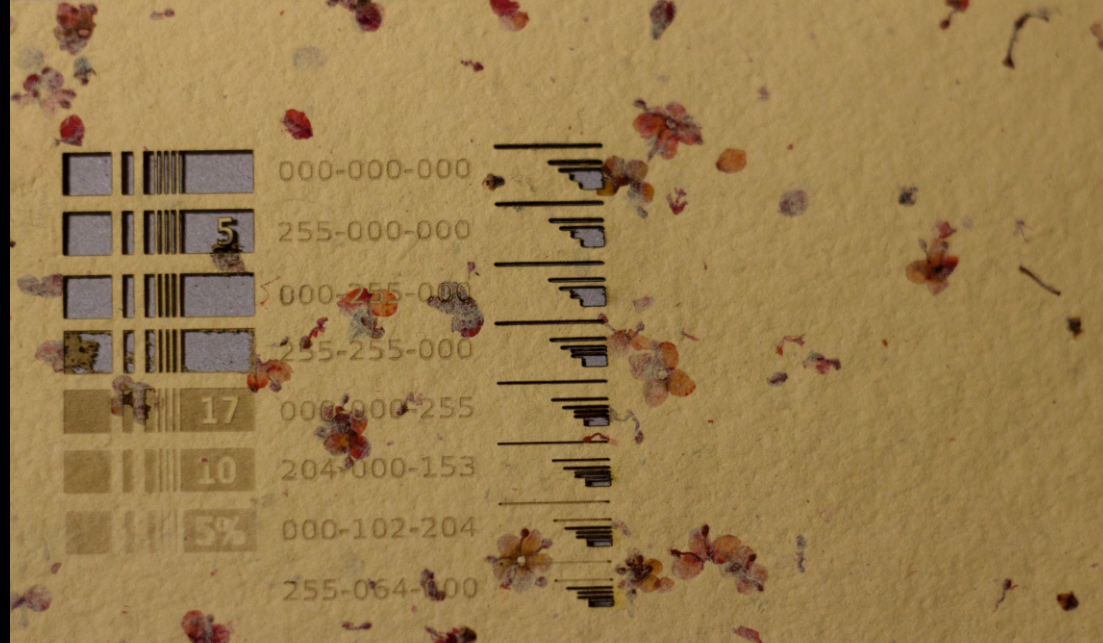


Příklady

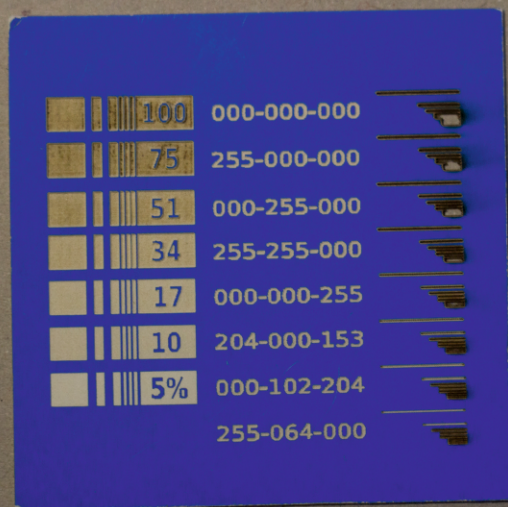
- ruční papír
- nevýrazný laser



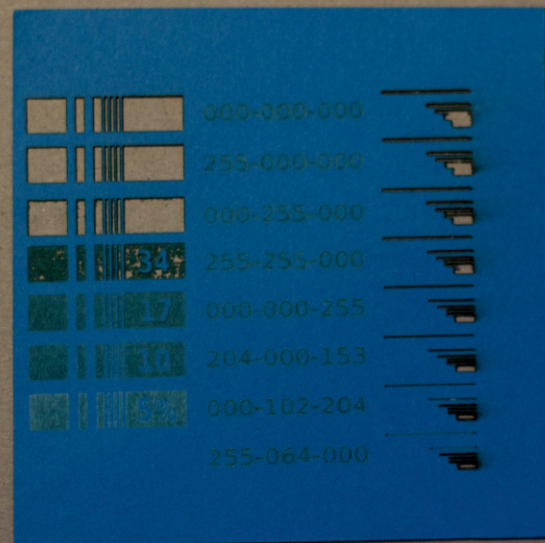
- dřevitá lepenka
- dobré laserování



Příklady



- lesklý papír
- zajímavý kontrast



- barevný papír
- nevýrazný laser

Příklady

– dřevitá lepenka + dýha



– dřevitá lepenka + dýha
+ průsvitný papír

Příklady

- černý papír + bílý sprej
- struktura + kontrast

