

DIPLOMOVÁ PRÁCA

EVAC

- pokračovanie v BP
- výskum
- rozšírenie portfólia (doplňky)
- malosériová výroba (nenáročnosť)



EVAC

— materiál

- výber vhodného druhu sekundárneho materiálu (plast, textil, podšívka, tyvek, ...)
- spájanie materiálov dokopy (šitie, lepenie, ...)
- doplnkový materiál (zapínanie, výstuž, ...) — (plast, kov, 3D tlač, ...)

— spoje

- séria testov — (teplo, zatavovanie, chemikálie, zapekanie, externý spoj)

— cieľ semestra

- testovanie (skúšky)

— budúcnosť

- zjednotenie (tvaroslovie, ergonómia, ...)
- evolúcia produktov (obal na telefón, obal na tablet/ntb, mestský batoh, ...)
- založenie značky (málosériová výroba, marketing, značka, grafika, start up kampane...)

MATERIÁL

— spolupráca

- **KAIRO (Otrokovice)**

— sekundárny materiál

- **podšívka**
 - **Microsydney**
 - **Microfiber Prolan**
 - **Lycra**
- **plst'**
 - **prírodná**
 - **technická**

— spájanie materiálov

- **chemické**
 - **lepidlo (dvojsložkové)**
- **mechanické**
 - **šitie + obšívky**

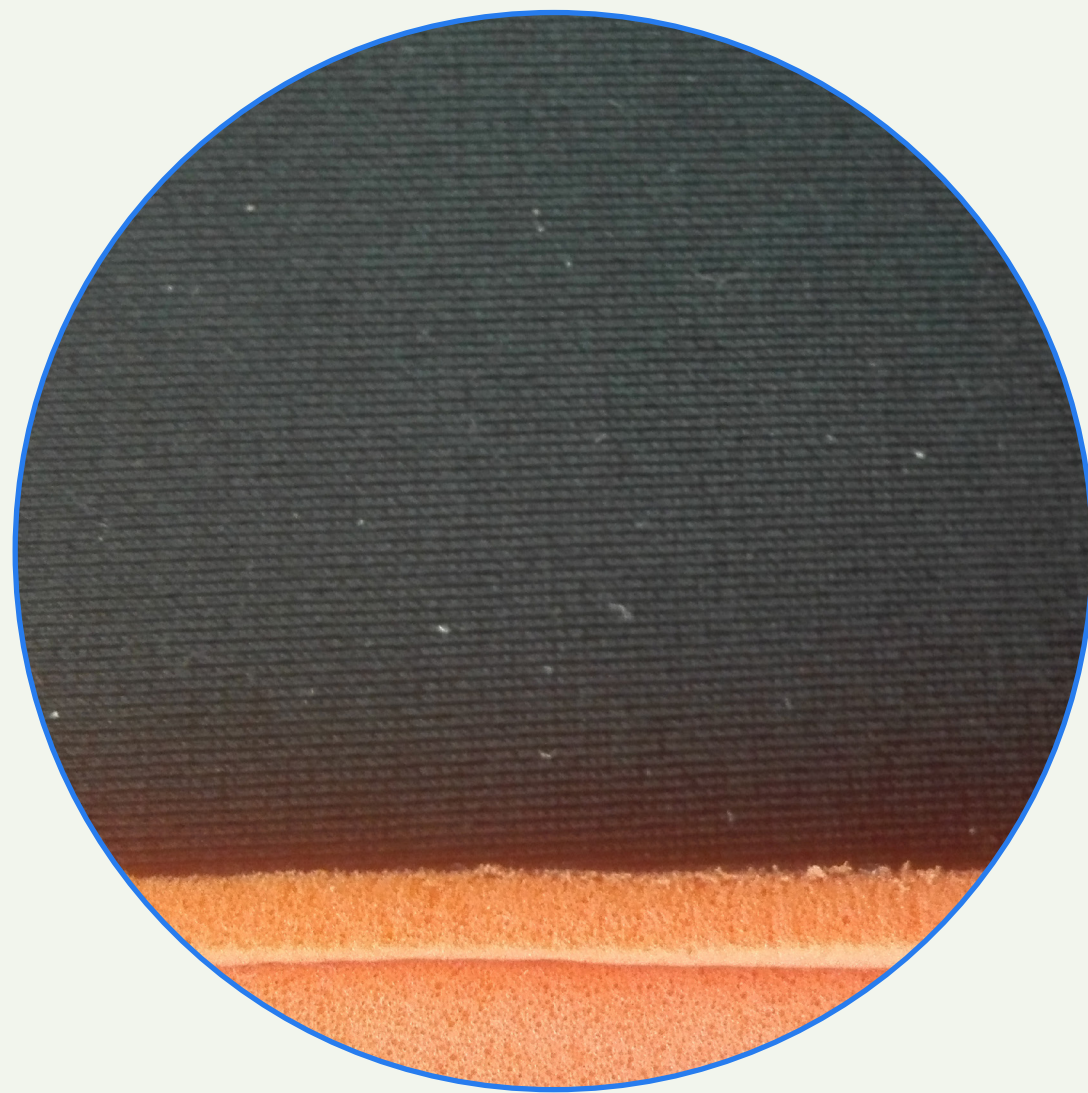
— doplňkový materiál

- **kov**
- **3D tlač**

TESTOVANIE

- rozbor

LYCRA



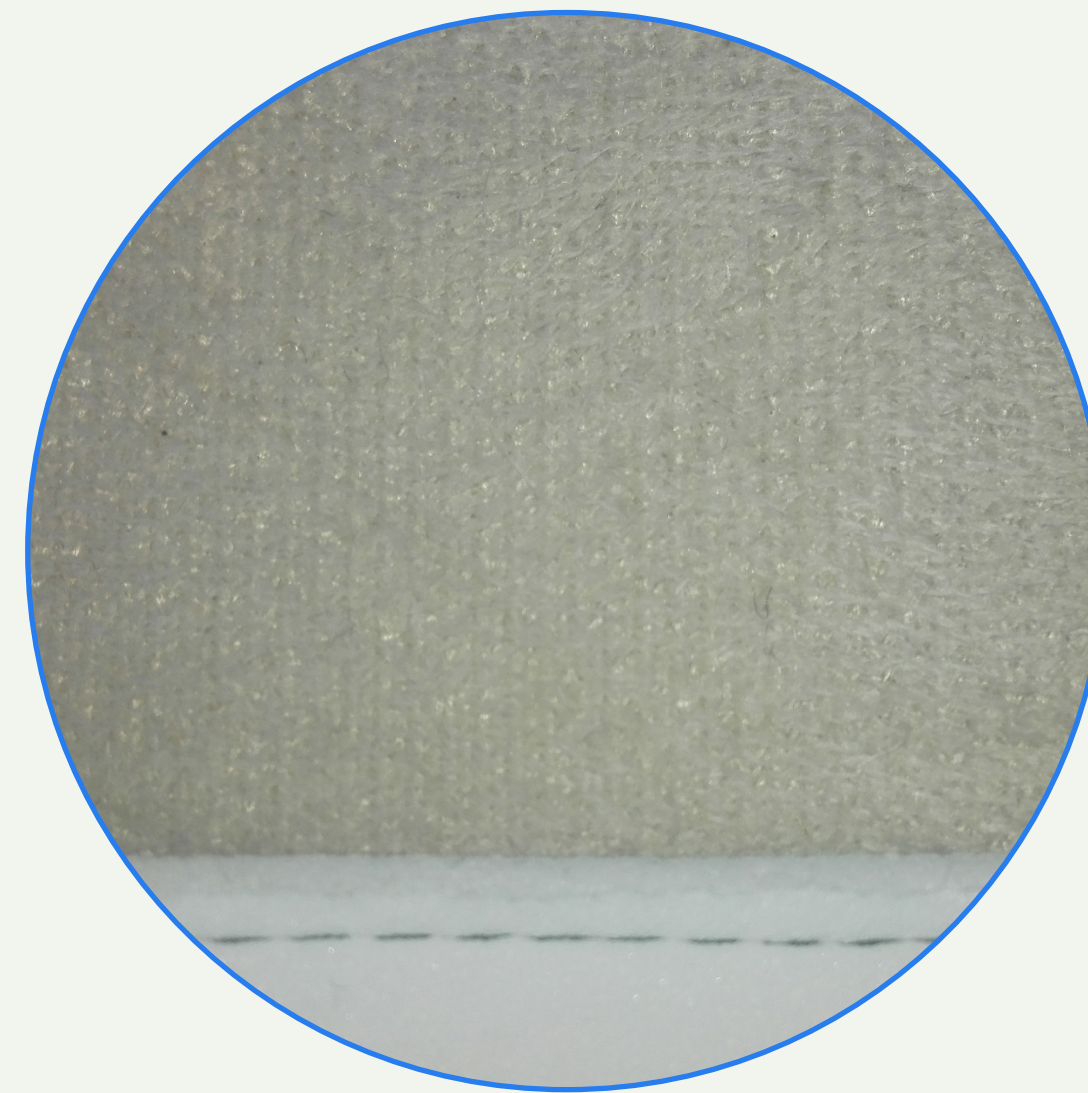
- + jemnosť
- útok (smer)

PROLAN



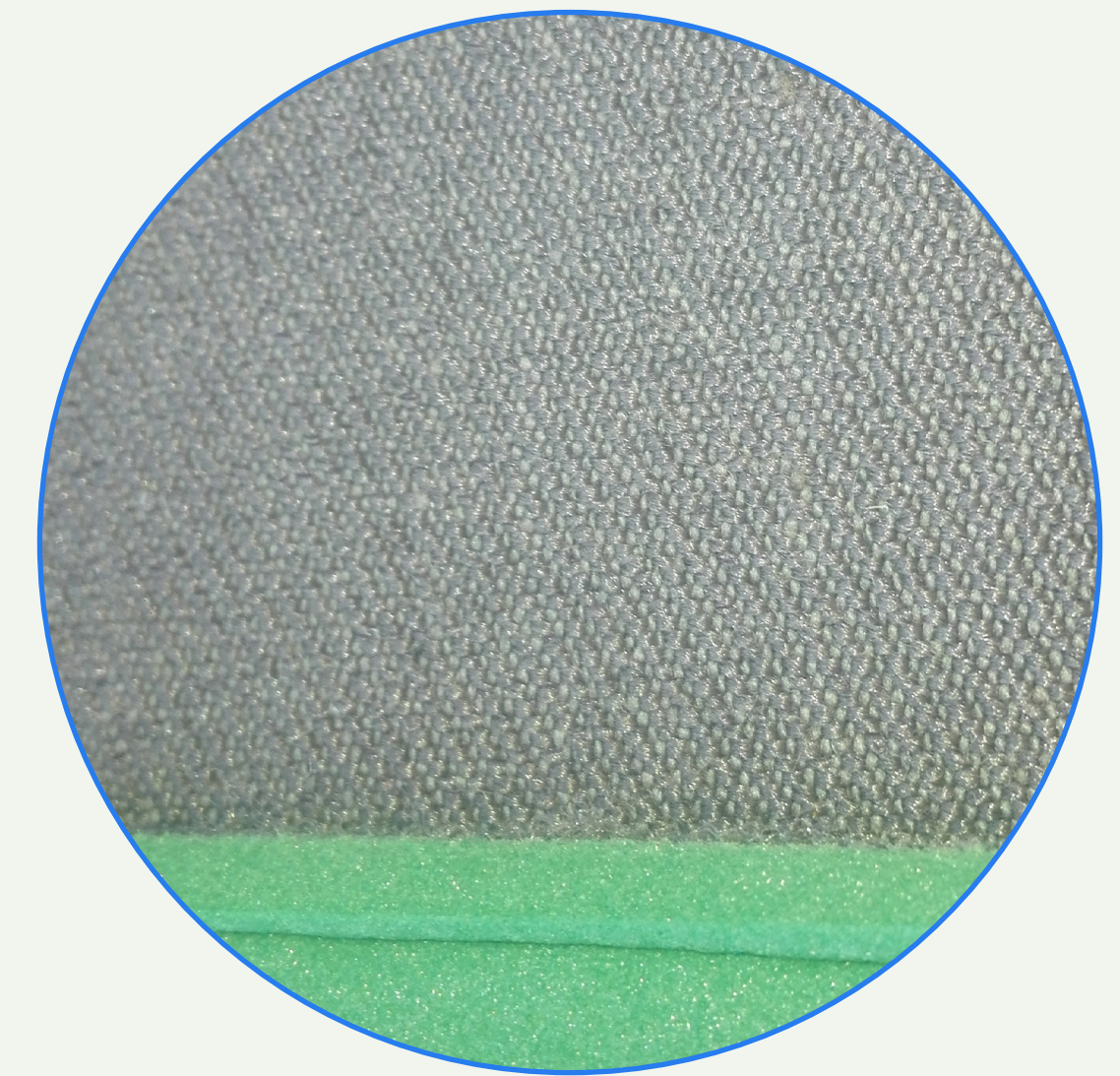
- + semišový povrch
- + pevnosť

MICROSYDNEY



- semišový povrch (II. akosť)
- plátený základ

KEPR



- + drsnosť
- diagonálna (smer)

TESTOVANIE

- ťah / šitie
(natáhovanie / namáhanie)

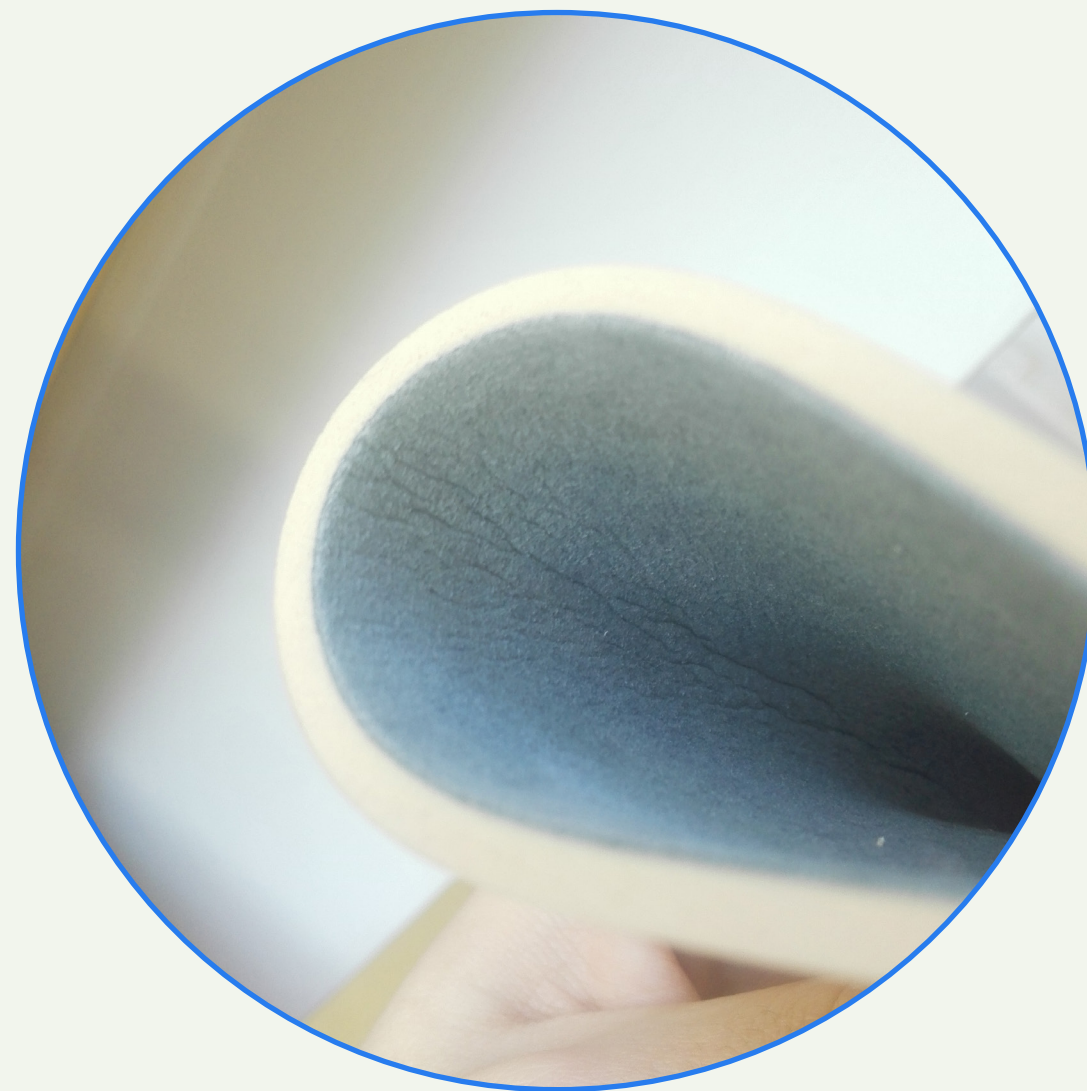
LYCRA



— elasticnosť

2. miesto

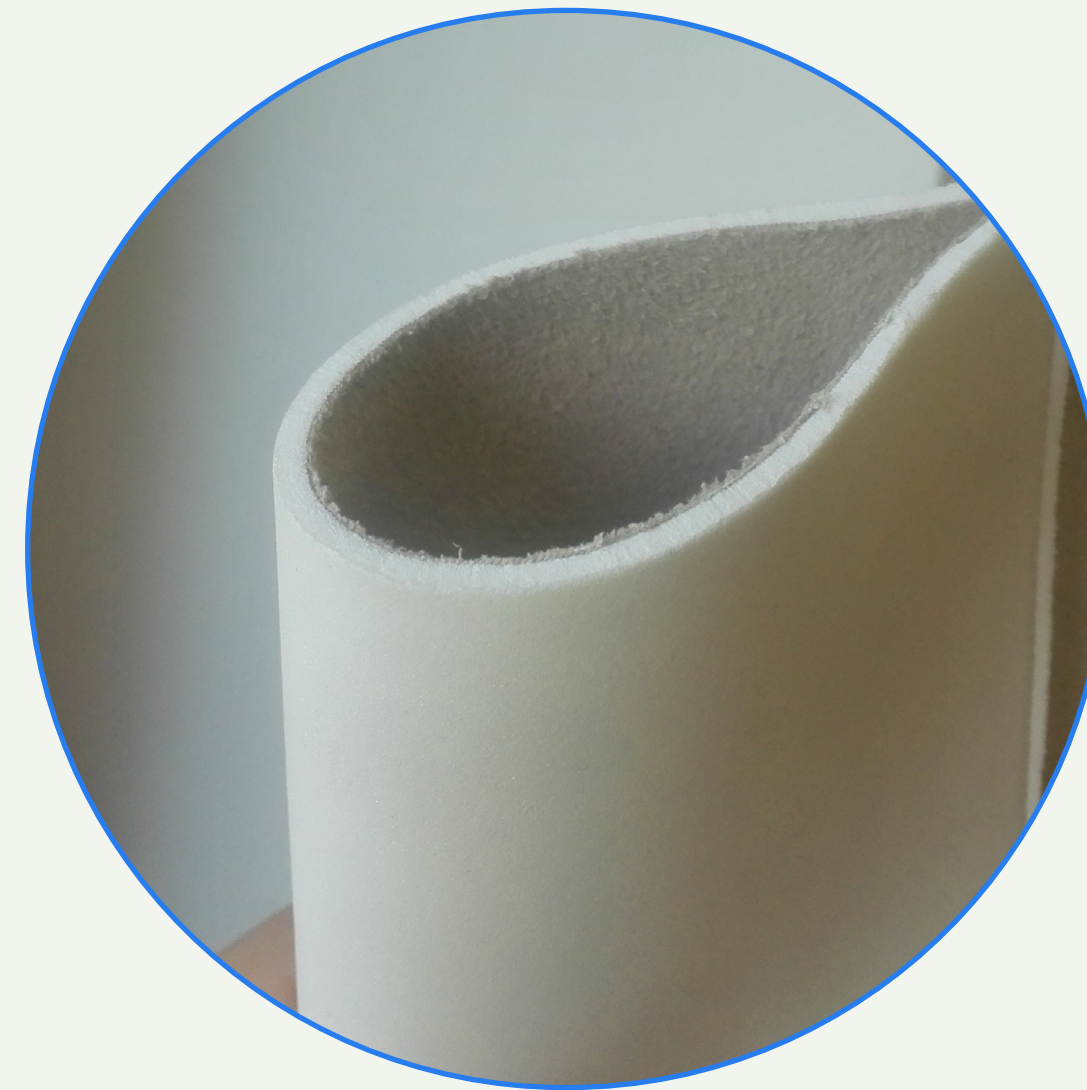
PROLAN



— zvrásnenie

1. miesto

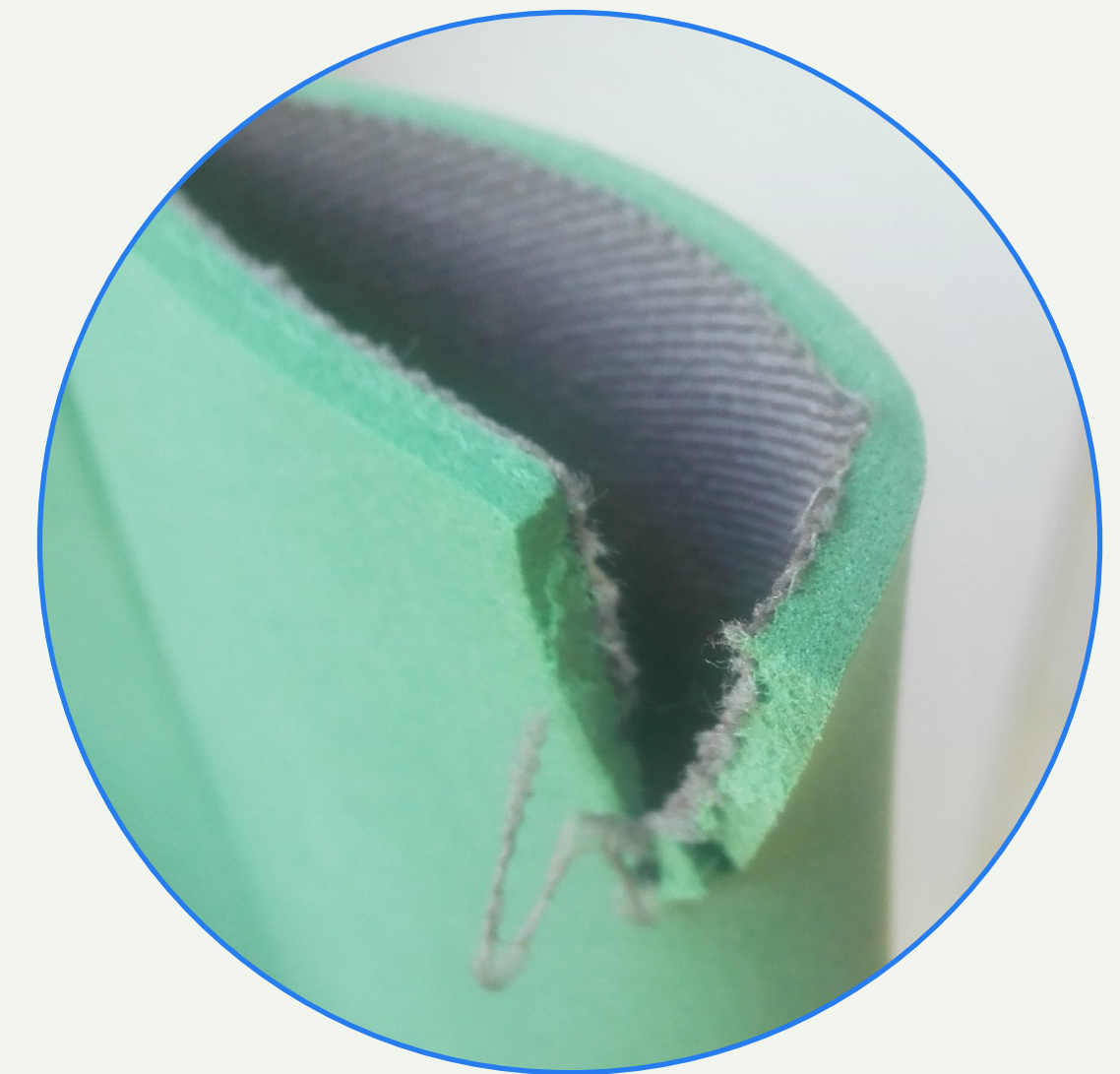
MICROSYDNEY



—

1. miesto

KEPR



— trahnie tkaniny

4. miesto

TESTOVANIE

- odolnosť povrchu
(škriabanie čepelou noža)

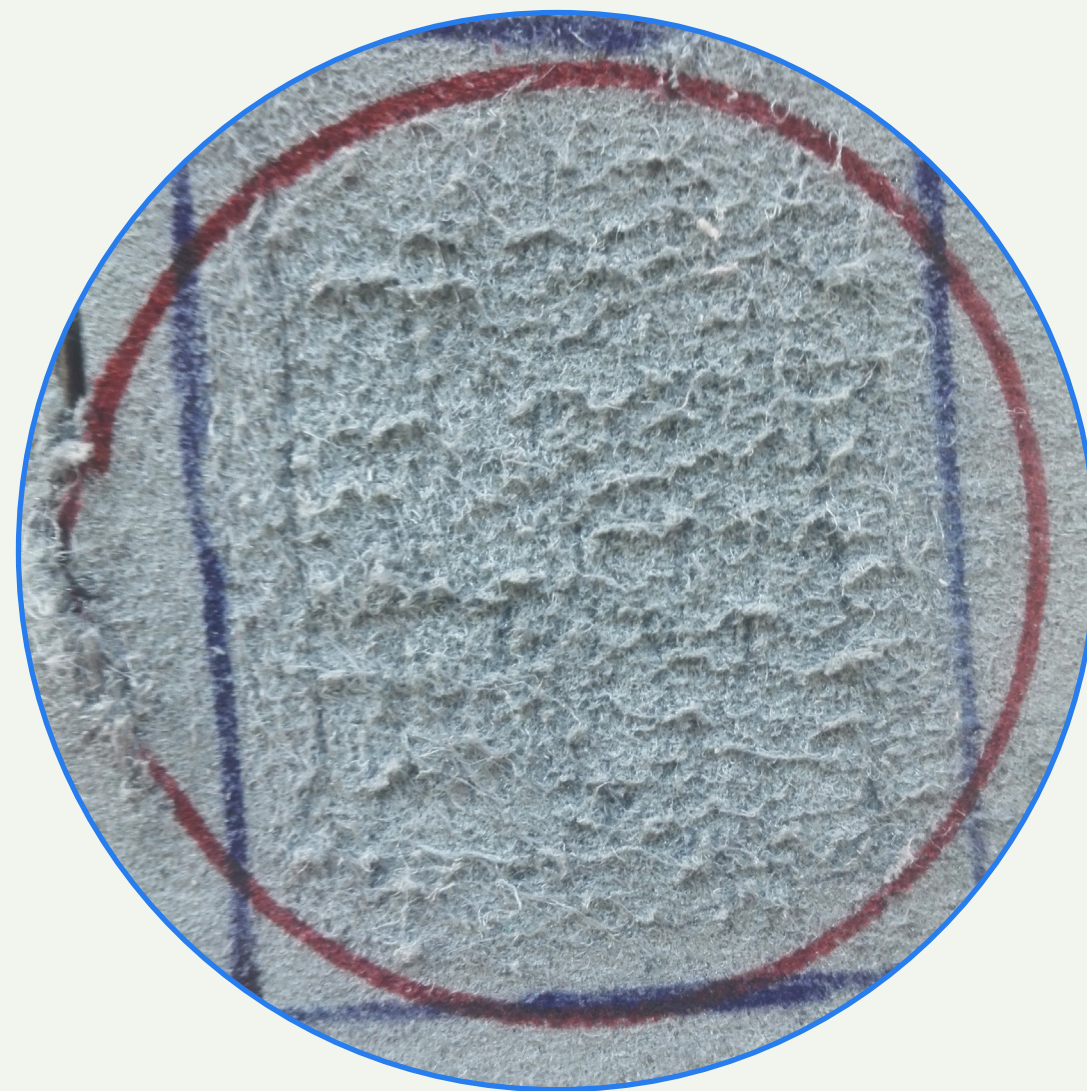
LYCRA



— 1/4 rozpad vlákien

2. miesto

PROLAN



— zdrsnenie

1. miesto

MICROSYDNEY



— 1/2 rozpad vlákien
— pretrhnutie

3. miesto

KEPR



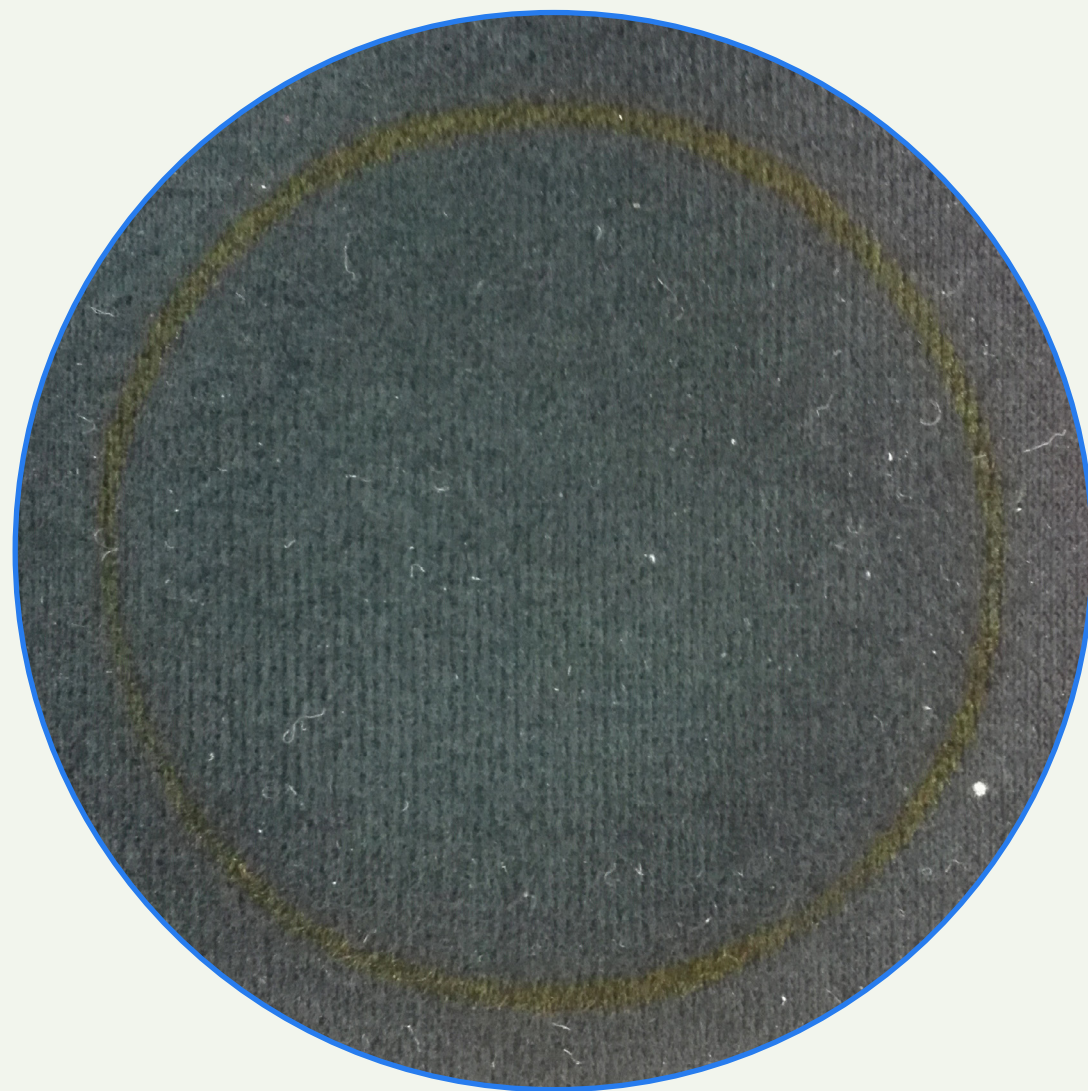
— rozpad vlákien
— pretrhnutie

4. miesto

TESTOVANIE

- odolnosť povrch (brúsny papier 220)

LYCRA



— jemné opotrebenie

1. miesto

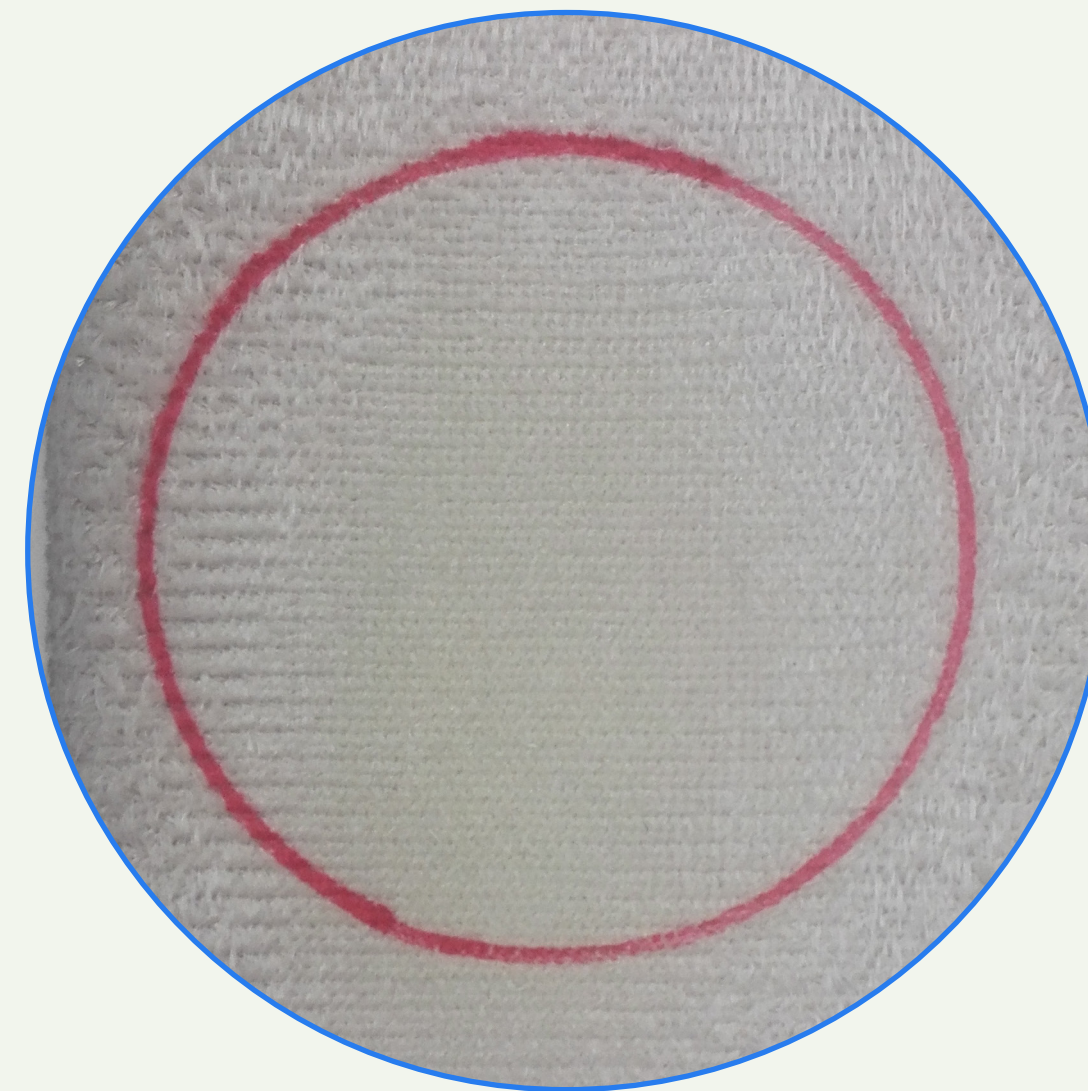
PROLAN



— jemné opotrebenie
— zdrsnenie vlákna

2. miesto

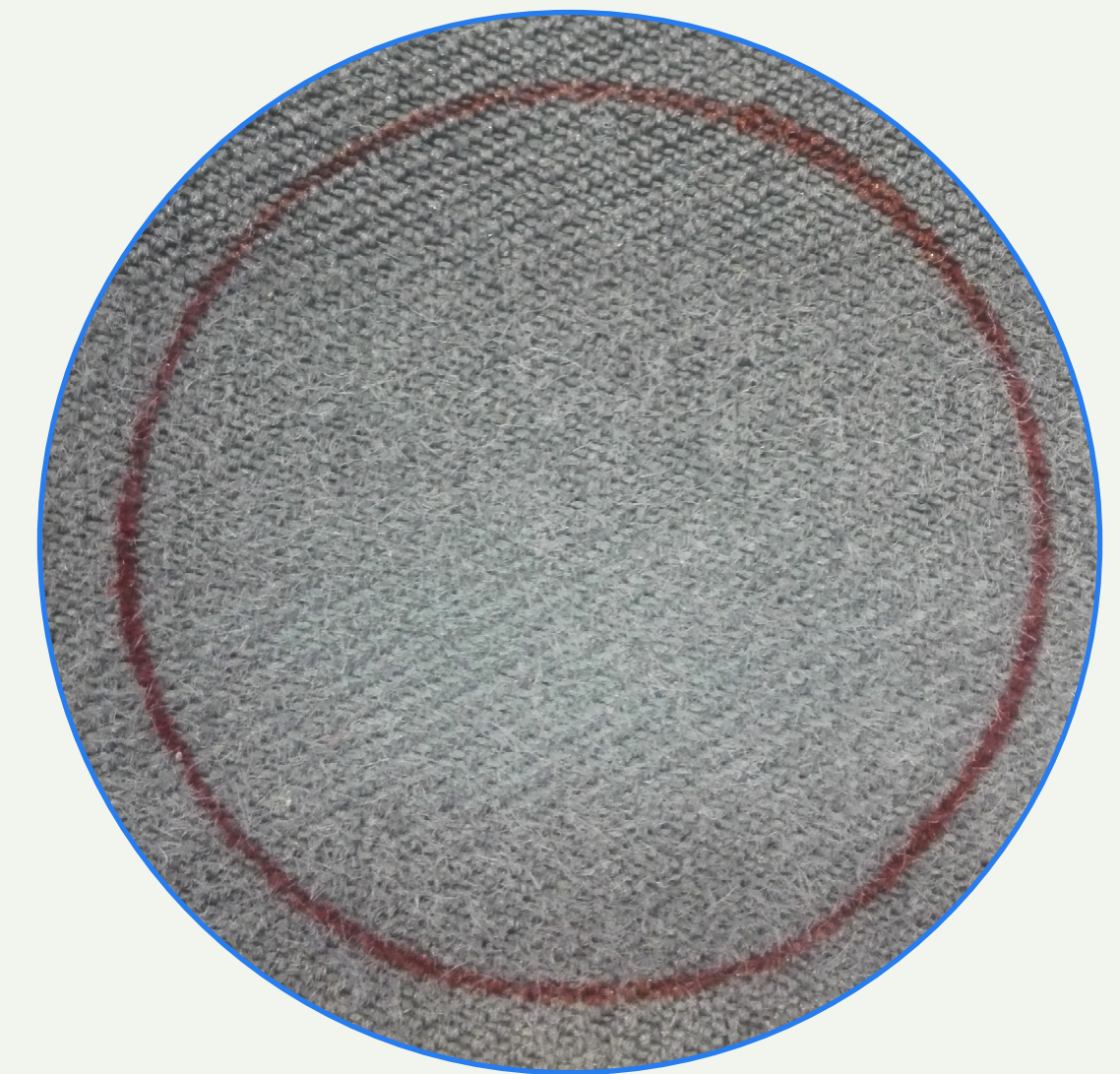
MICROSYDNEY



— strata jemného vlákna
— veľké opotrebenie

4. miesto

KEPR



— rozpad vlákien
— znateľné opotrebenie

3. miesto

TESTOVANIE

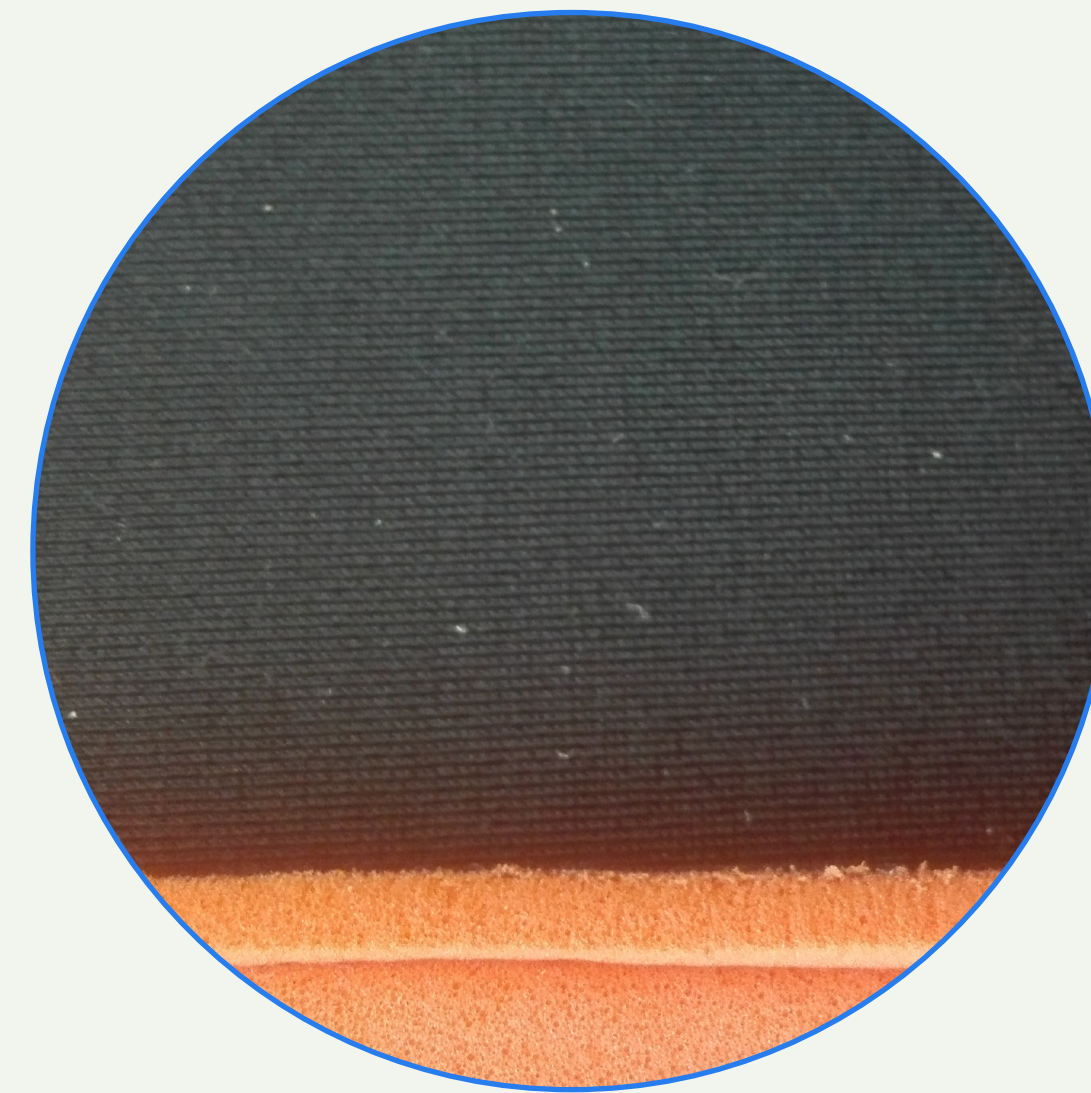
- výber materiálu

PROLAN



- + povrch
- + pevnosť / odolnosť

LYCRA



- + povrch



ĎAKUJEM ZA POZORNOST