



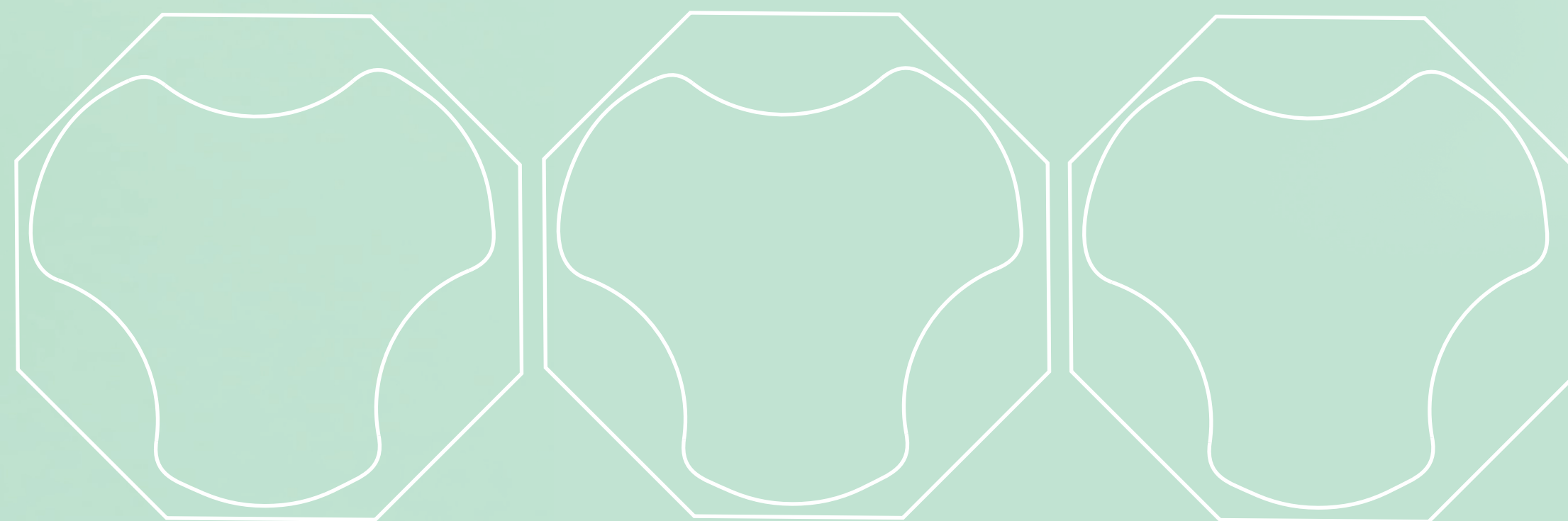


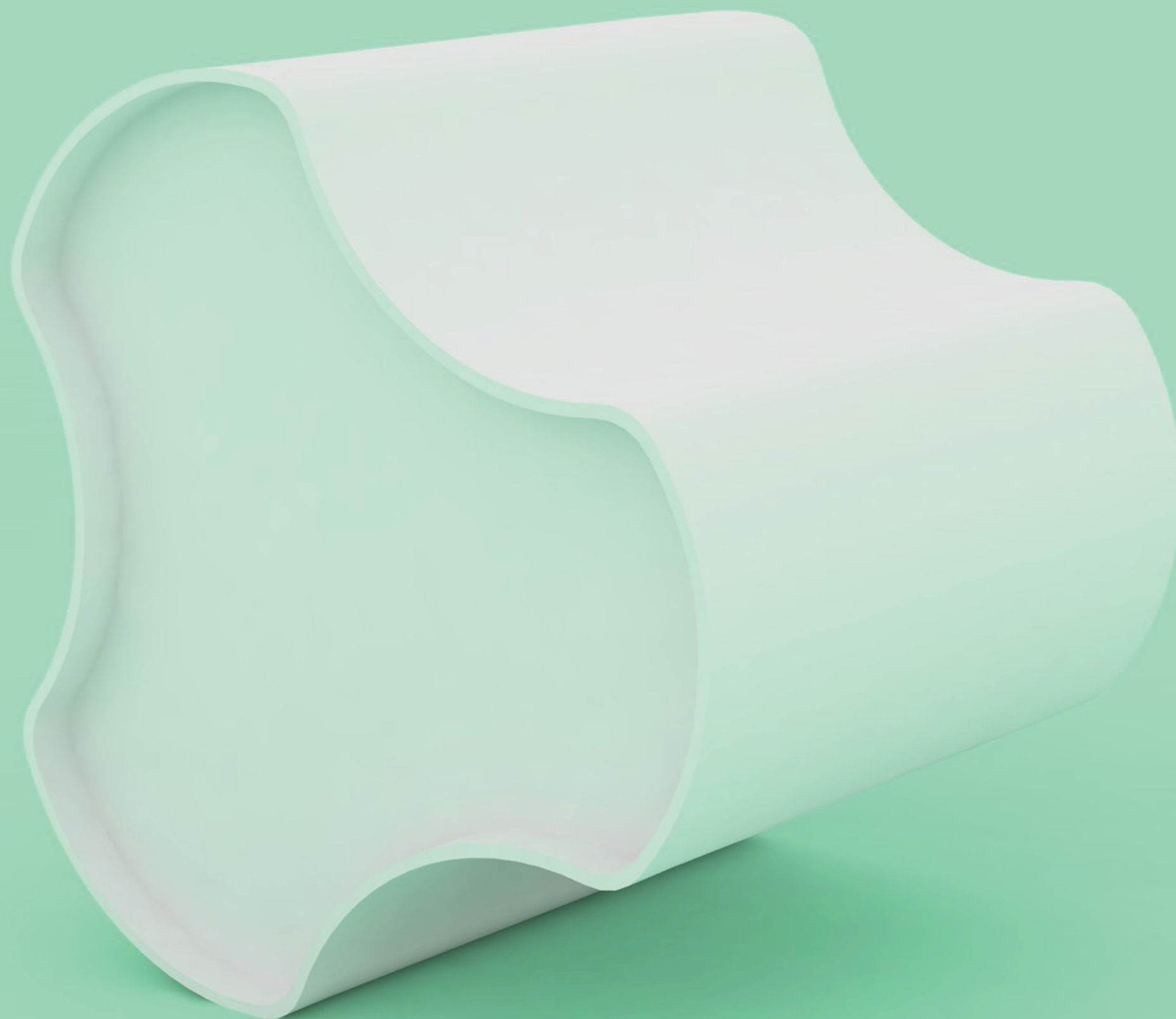




# HERB.

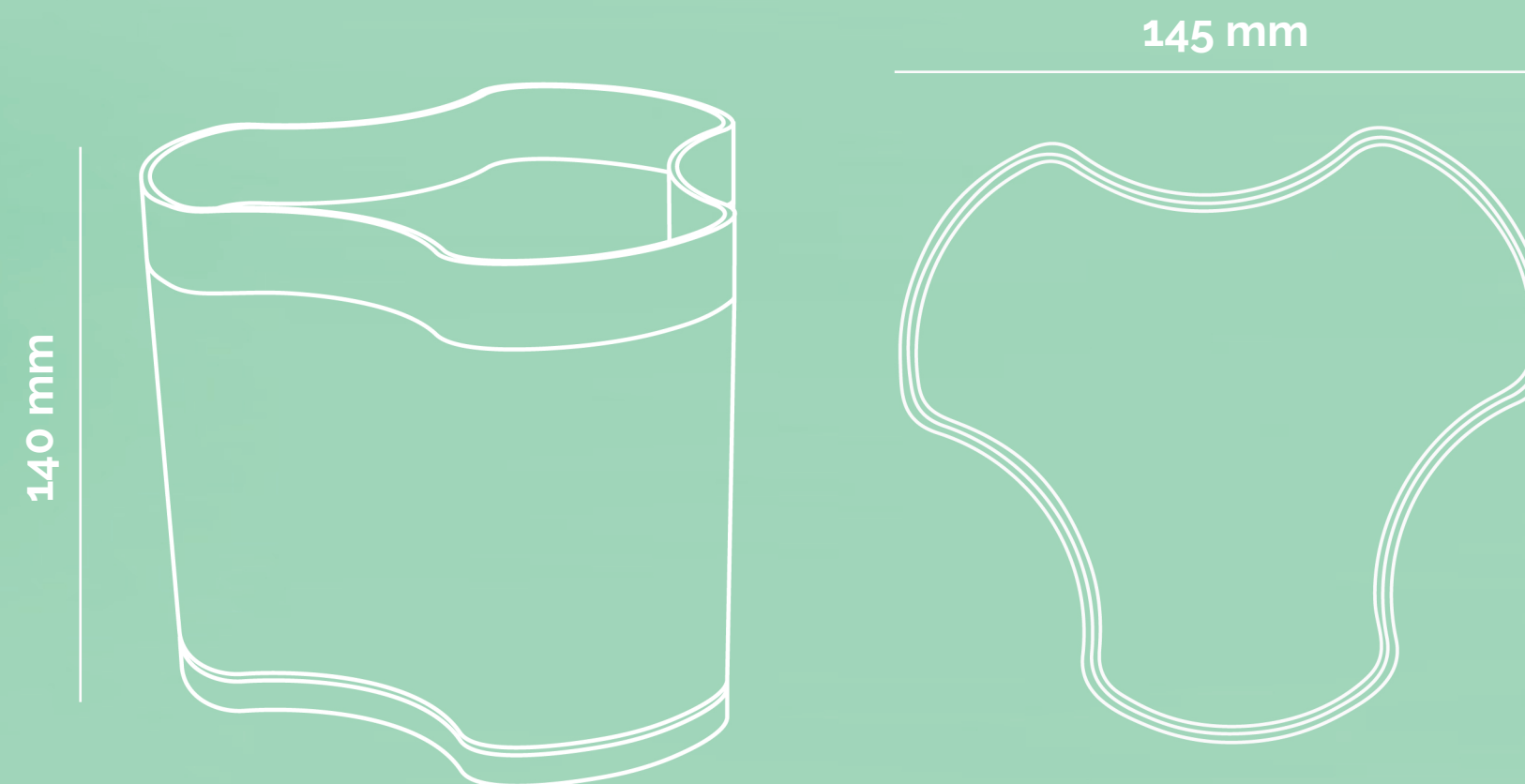
Tvar vychází ze šestiúhelníku. Možnost na sebe navázat. Nevzniká žádný nevyužitý prostor. Určený do menších prostorů, jako jsou například úzké parapety v panelových domech.





Dno je odsazené od země 10 mm a to proto, aby voda, která se vypařuje a kondenzovala pod květináčem a tak netvořila obtisky na povrchu. Tento prvek je dále jakousi výstuhou pro lepší pevnost květináče

### Rozměry:





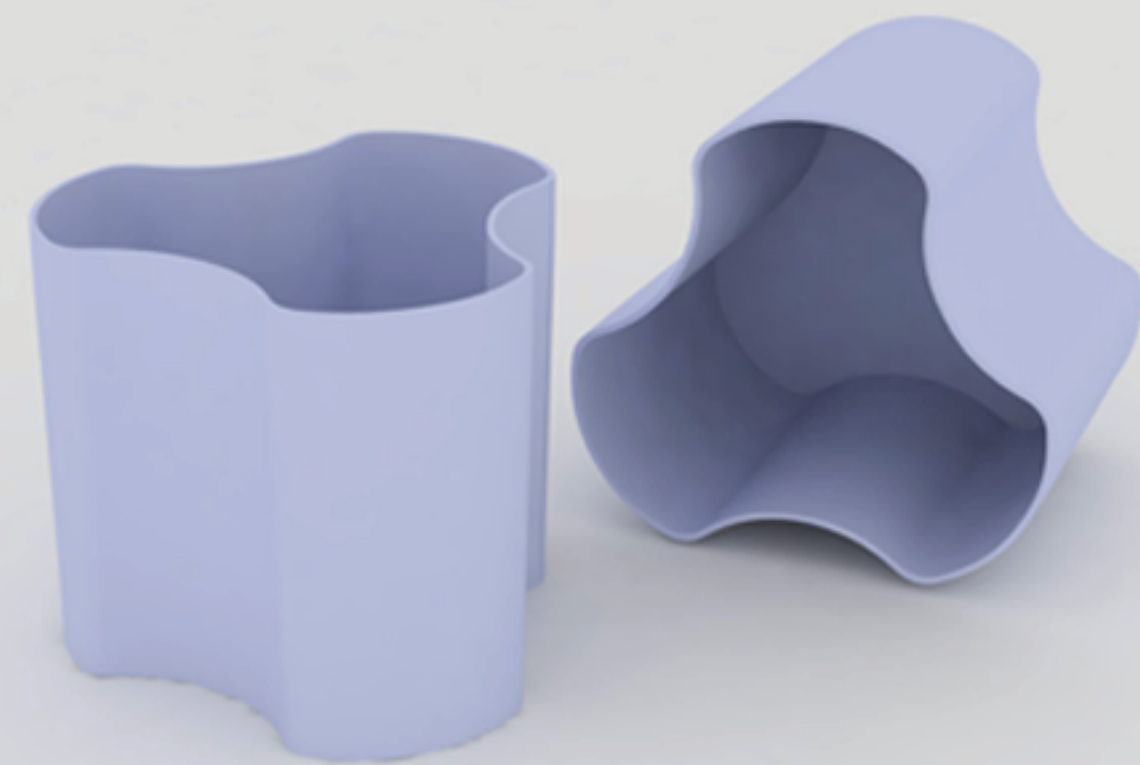
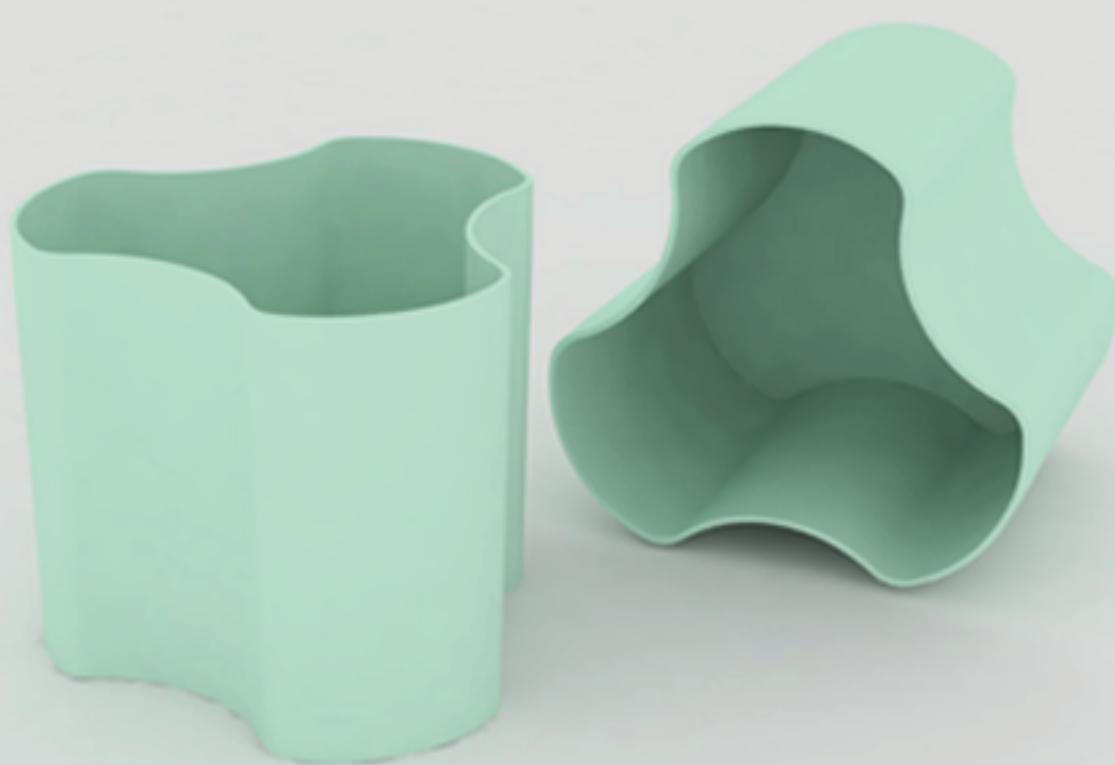
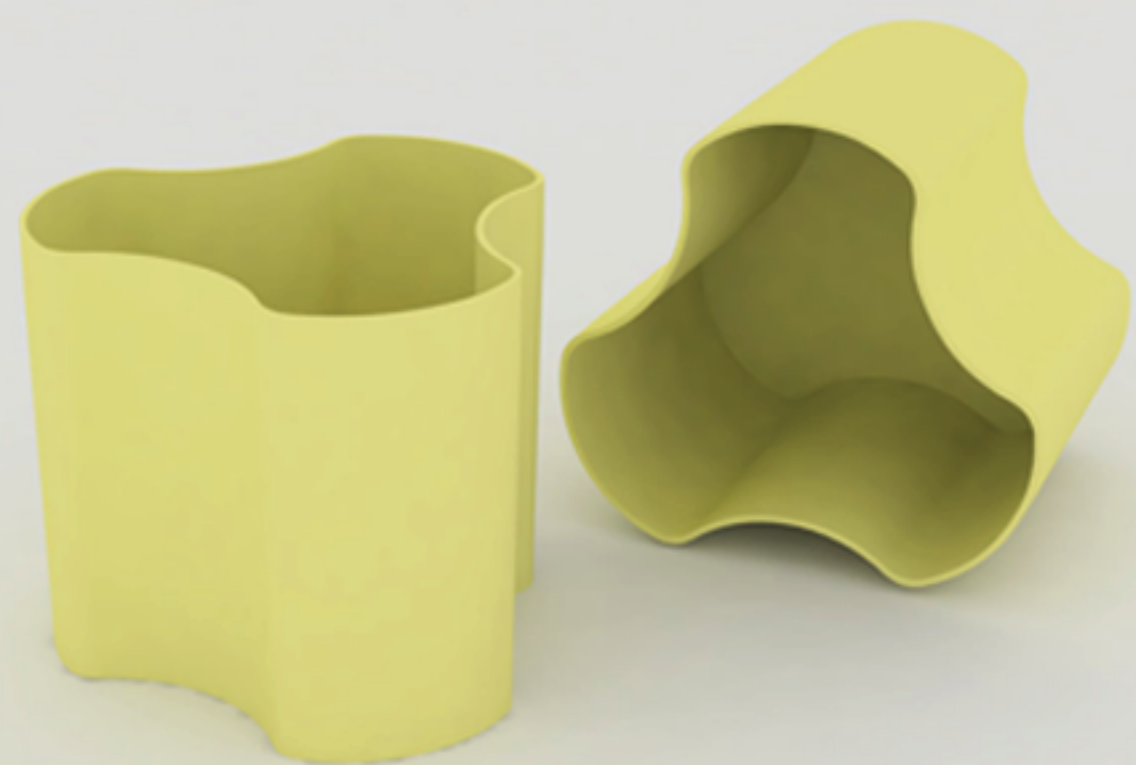
## Rozměry

3 výškové varianty :160 mm, 140 mm, 120mm



Ukázka řazení květináčů

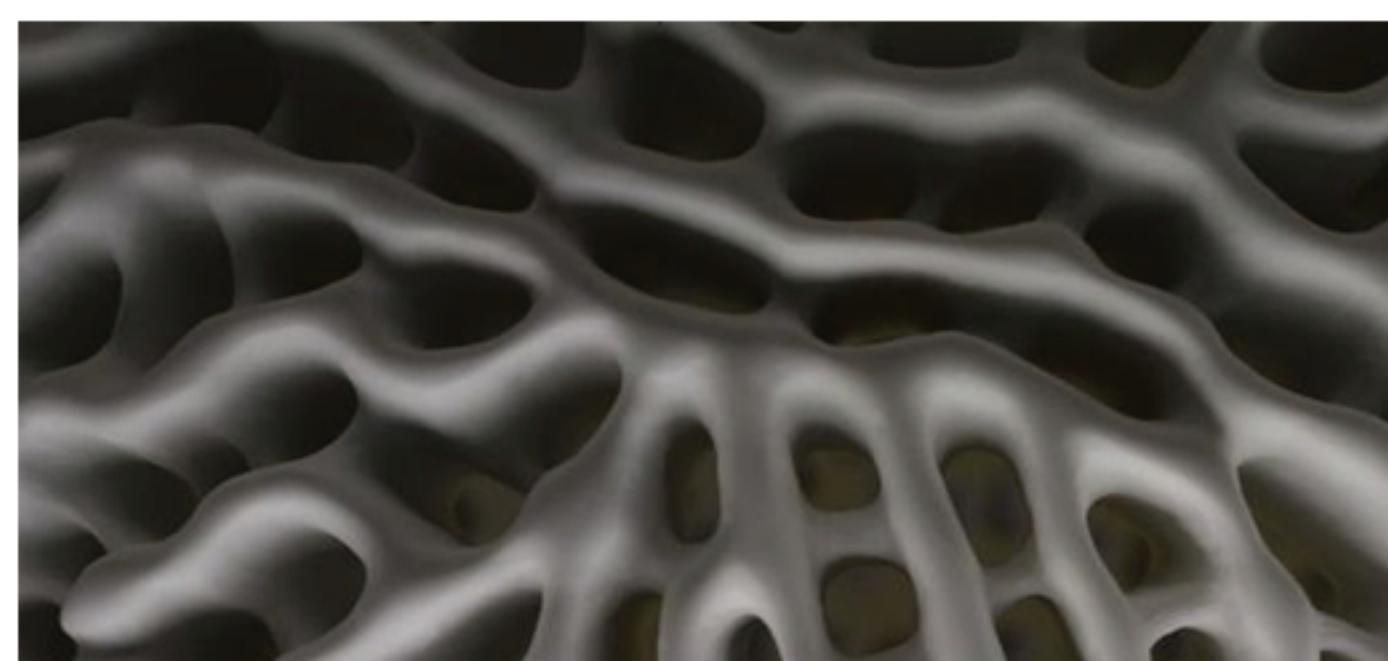
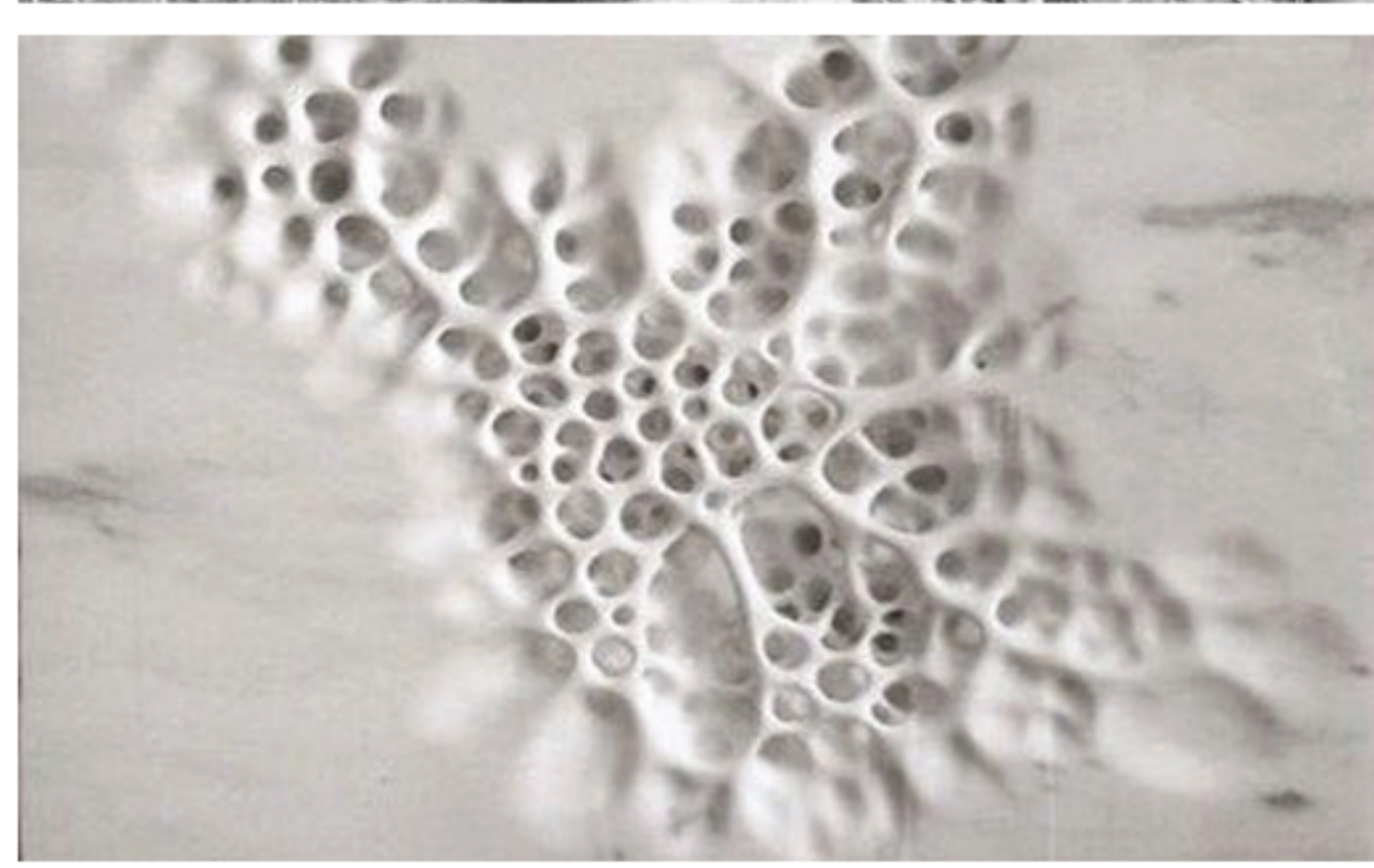
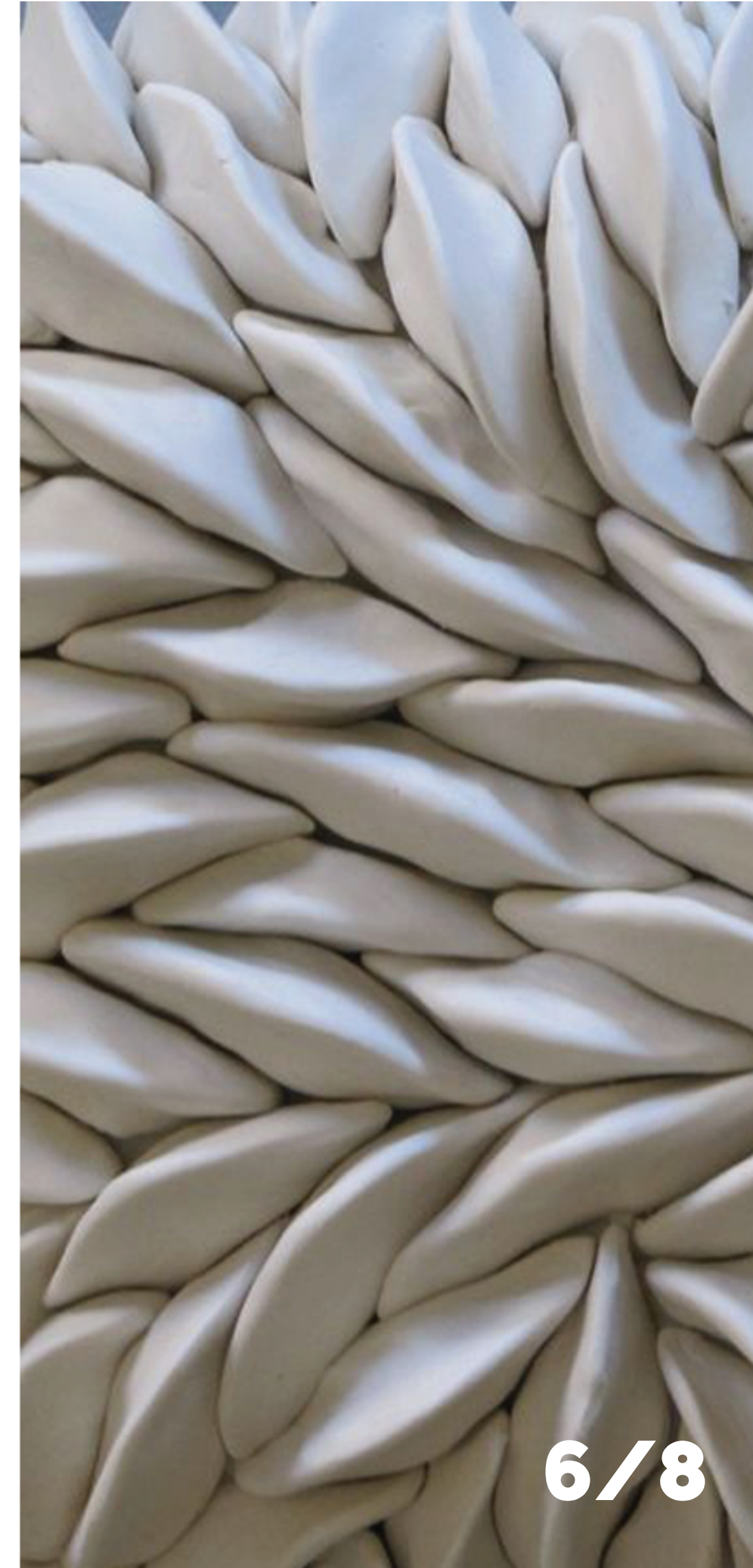




**Barevné varianty**



# Inspirace





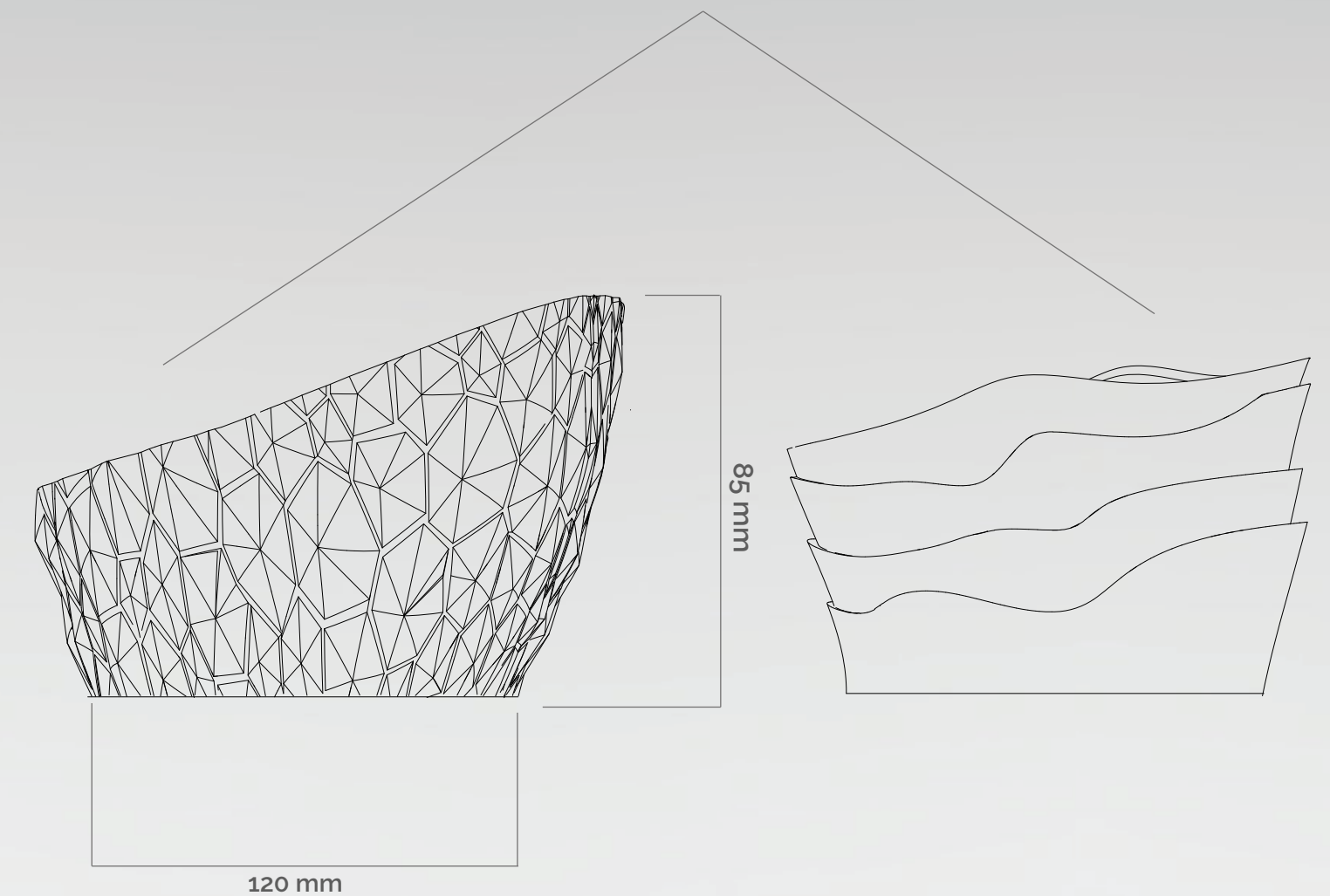
**MAKE.**





# MAKE.

Vytvoř si svůj design pomocí žardinky.



Cílem bylo vytvořit naprosto odlišné žardinky, které jinak můžeme najít v obchodech. Určen pro člověka, který se nebojí zkoušet nové věci.

**Každý si může vybrat tu svoji.**