



Popai student award

Budějovický Budvar

Zadávateľ je Budějovický Budvar, ktorý požaduje návrh riešenia pre výstavný alebo predajný stojan na pivo, pri čom je možné použiť iba kartón z určeným rozpočtom a rozmermy podstavy.

**Budějovický
Budvar**
NÁRODNÍ PODNIK

Téma

Vychádza z tvaru lichobežníka, ktorý sa následne láme. Vo vrchnej časti je stojan výstavný. V spodnej časti stojana je umiestnený hlavný produkt Budějovického Budvaru. Stojan je doplnený grafikou, ktorá podporuje kampaň NE. Je ho možné umiestniť ku stene alebo ho použiť ako ostrovčekový stojan.

Model





Použitá je grafika, ktorá podporuje kampaň NE. Doplnená o brief firmy Budějovický Budvar. Ako podklad je zvolený mramor, ktorý symbolizuje pevný základ pivovaru. Navrchu je použitá potlač piva.

**Budějovický
Budvar**
NÁRODNÍ PODNIK

Grafika

Navrchu celého objektu je vystavený hlavný produkt B: Original.

Pivá vo výstavnej časti sú zamknuté v otvore určenom na hrdlo, pričom v prednej časti vystupuje nálepka z druhom piva.

V predajnej časti je uložený hlavný produkt Budějovického Budvaru.



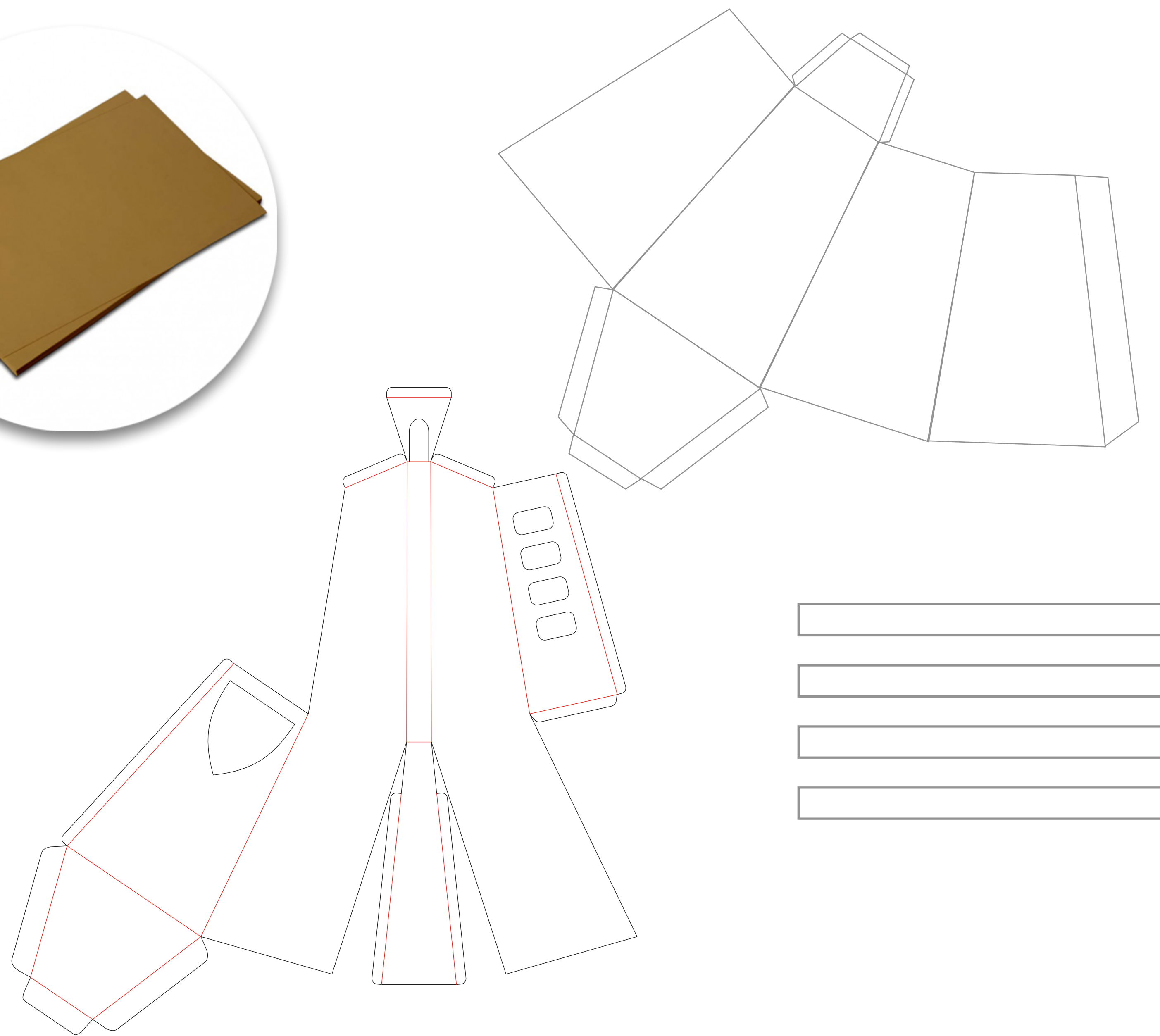
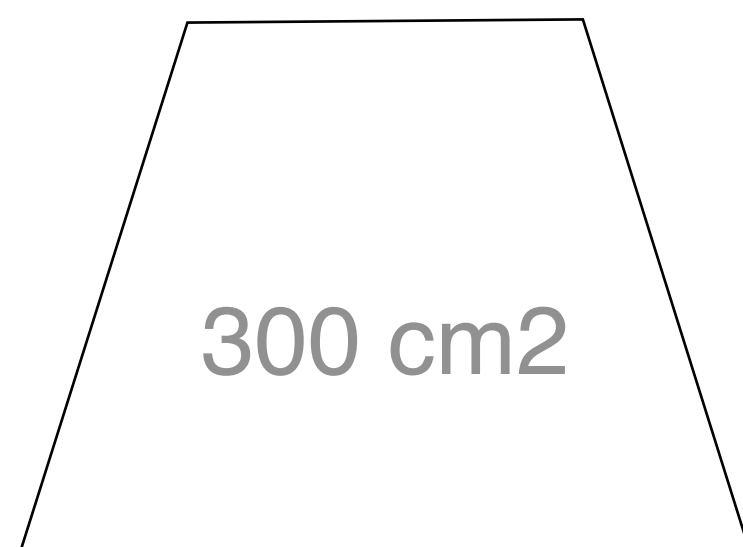
V dolnej časti, je umiestnené ťažisko ktoré zamedzuje prevráteniu.



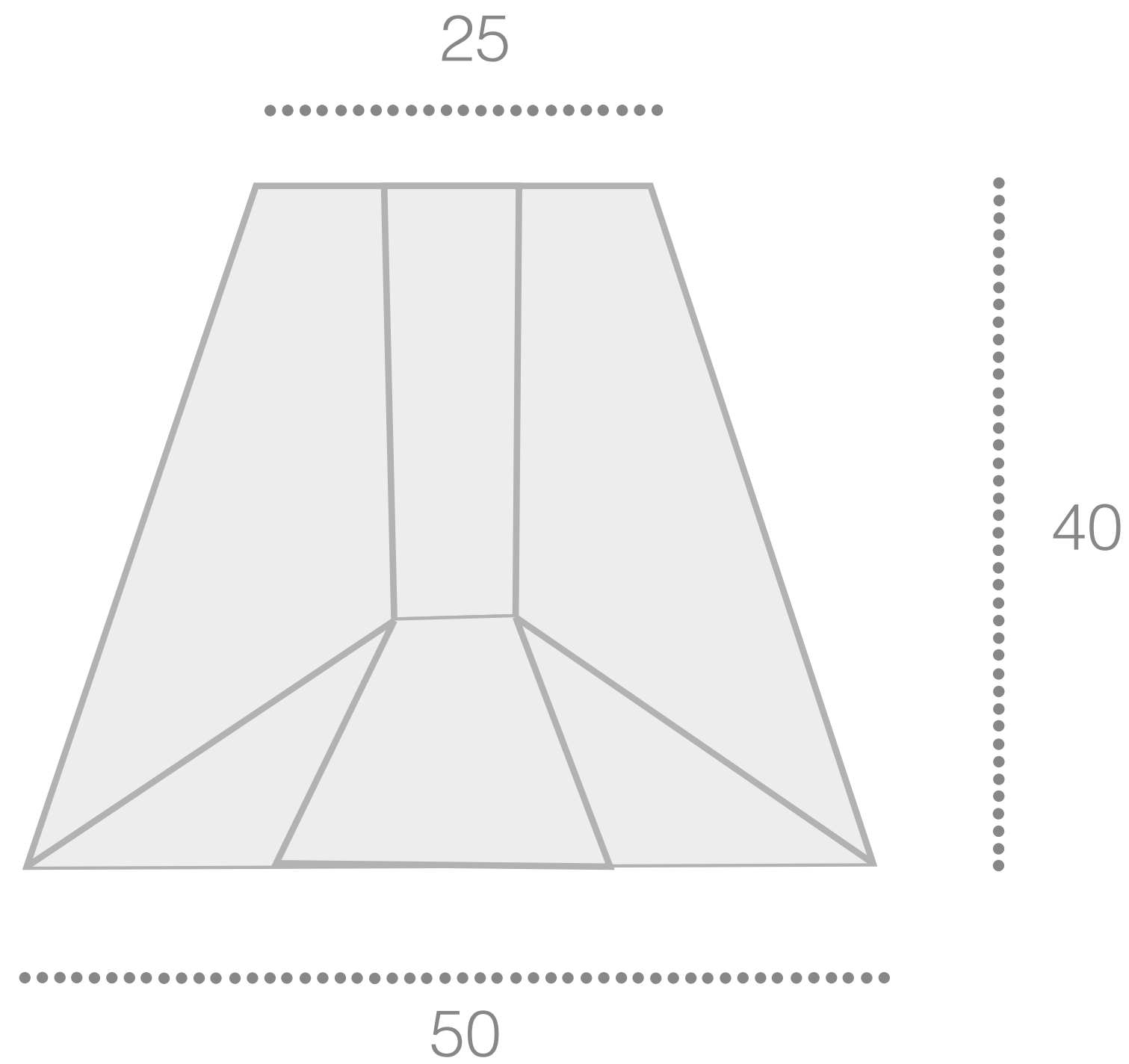
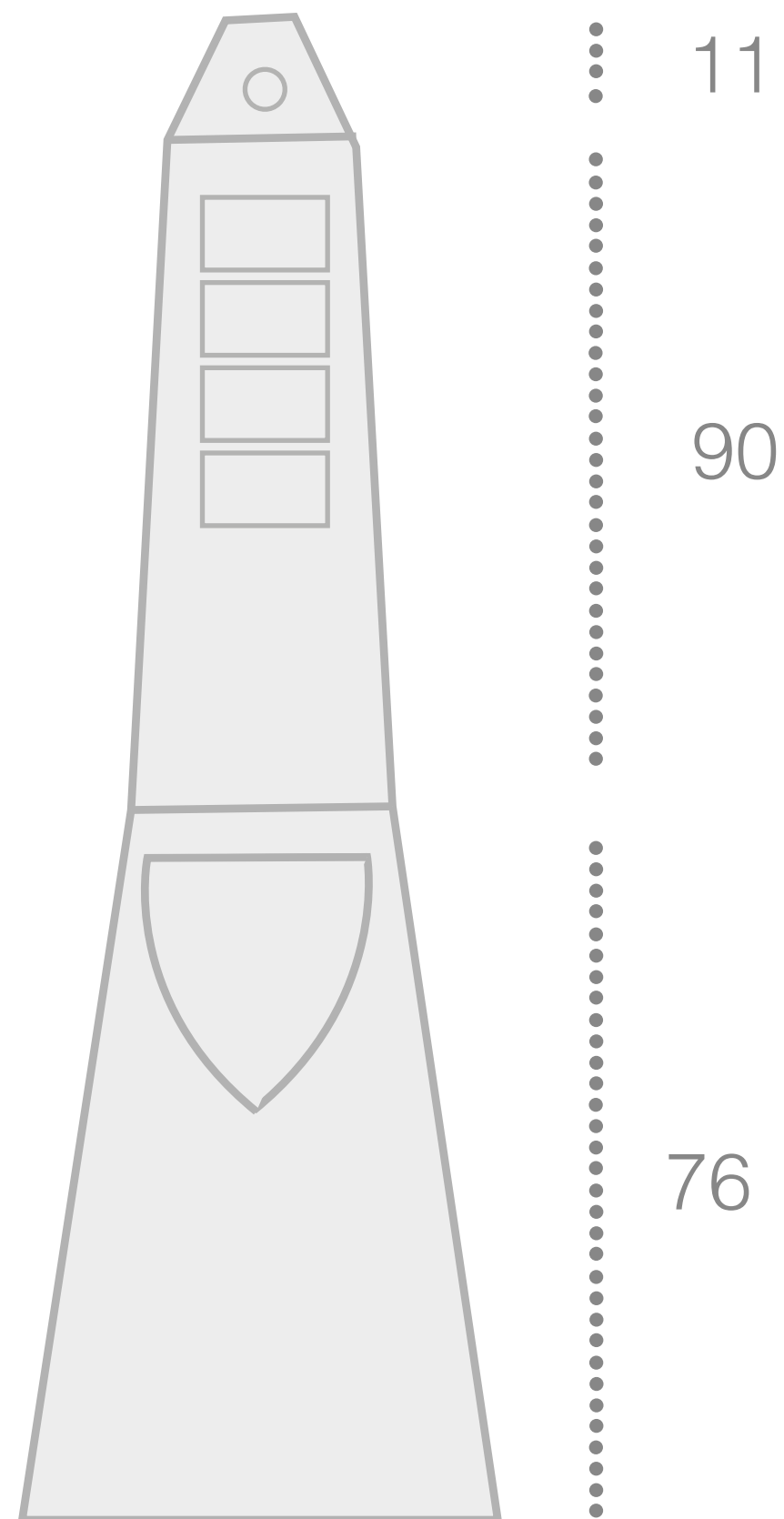
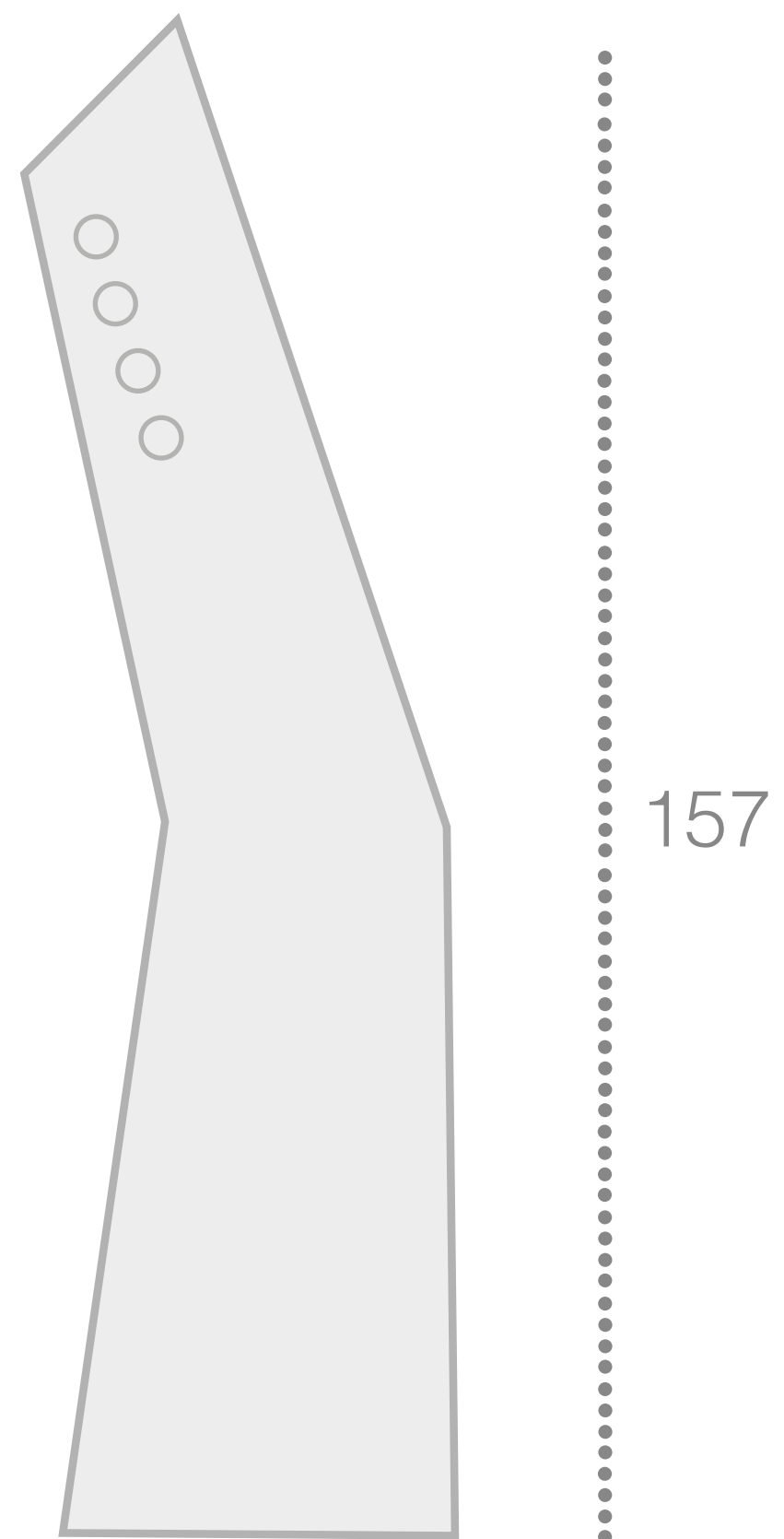
Uchytenie

Použitý bude kartón, na jeden model bude spotrebovaných cca 2 m² kartónu.

Nosnosť spodnej, predajnej časti je cca 18/19 fliaš piva (12kg).



Nosnosť a materiál



Rozmery