

Portfolio

Lucie Kántorová

info

Lucie Kántorová
Datum narození 21.11. 1997
Prace, Ponětovská 202, 664 58
Tel. 723 077 635

vzdělání

2013 – 2017
Střední škola umění a designu a Vyšší odborná škola Brno - Design interiéru a textilu

2017 – současnost
Univerzita Tomáše Bati ve Zlíně - Produktový design

Český jazyk
Anglický jazyk

Rhinoceros 5.0
V-Ray
Fusion 360
Adobe Photoshop
Adobe Illustrator
Adobe Indesign

stáž

2019 – Vysoká škola uměleckoprůmyslová v Praze

zájmy

Umění
Design
Malba
Četba
Sportovní aktivity





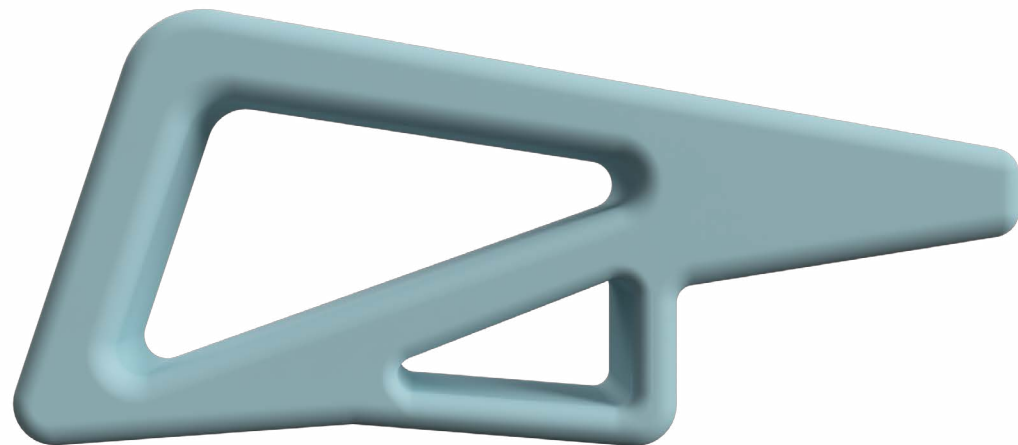
RE-HAB

Rehabilitační pomůcky pro děti s nemocí motýlích křídel slouží k rehabilitaci dlaní a prstů, aby nedocházelo k předčasnému srůstu a deformaci rukou pacientů. Jsou vyrobeny z materiálu na bázi kaučuku. Zvířecí tvary byly vybrány pro nejvhodnější zachování funkčnosti.

Jedná se o koncept.
Model/maketa
Materiál: 3D tisk

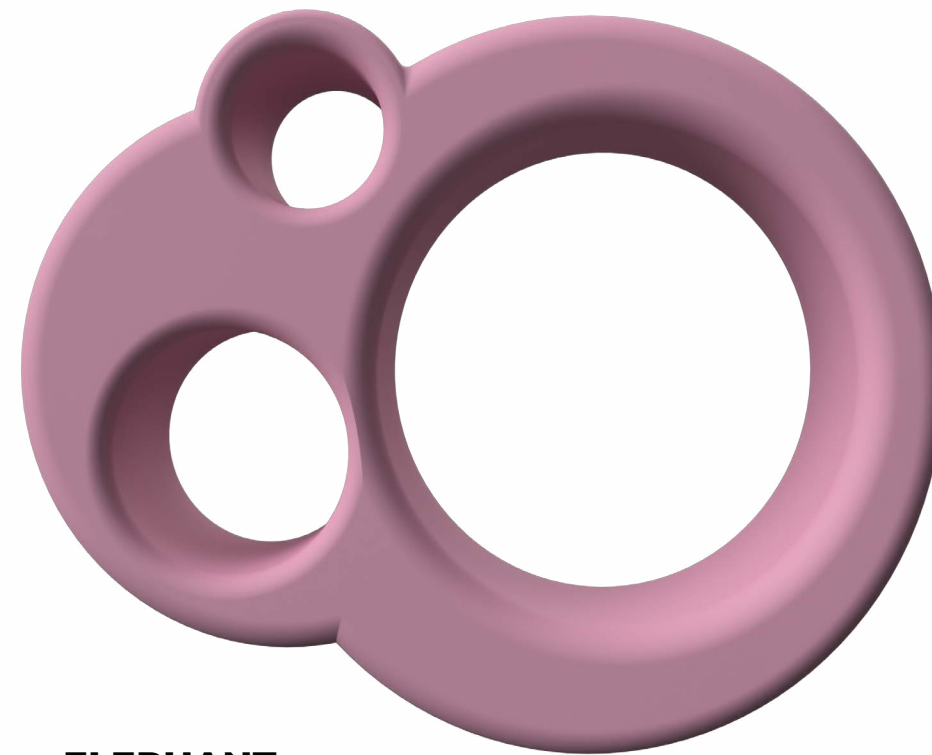
BEAR

Pomůcka je stylizovaná do tvaru medvěda. Má 1 opěrný bod, který udržuje stabilitu celé ruky. Princip rehabilitace spočívá ve stalčování prstů ke spodní části dlaně.



BIRD

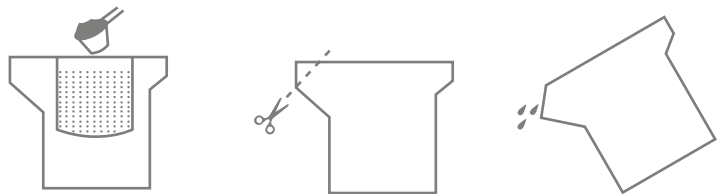
Pomůcka tvaru ptáka. Má 1 opěrný bod, který udržuje stabilitu celé ruky. Princip rehabilitace spočívá ve stalčování obvodu směrem dovnitř.



ELEPHANT

Pomůcka tvaru slona. Má 4 opěrné body, které udržují stabilitu celé ruky. Princip rehabilitace spočívá ve stalčování prstů k sobě.

COFFEE BAG



Otevři! Zalij! Podávej!

Sáček obsahuje filtr s mletou kávou.
K přípravě stačí otevřít, zálit a nechat
5-8 min. působit. Poté odstříhnete rožek
a můžete podávat.

Umístění v TOP 50 Model Young Package 2018

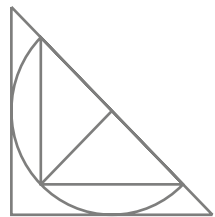
Materiál: papír (šelak/vosk), filtr



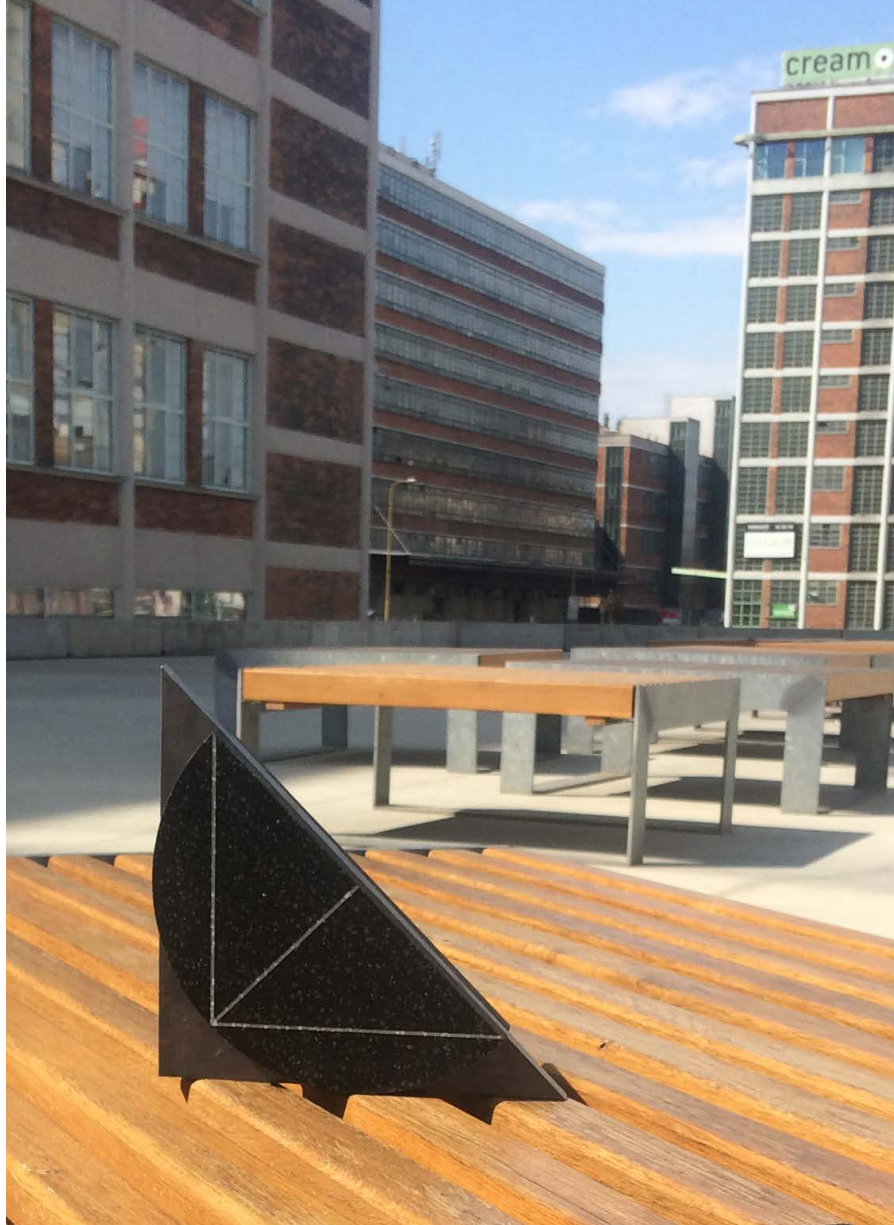
MUCHA

Světlo je tvořené hliníkovou půlkruhovou konstrukcí. Jako stínidlo jsou použité plexisklové pláty, ohnuté a ve spodní části spojené, tak aby schovaly a rozptýlily světelný zdroj.

Materiál: kov, plast, ocelová lanka, LED pásek



CENA FRANTIŠKA CRHÁKA 2018



Zadáním bylo vytvořit cenu, která se uděluje pro vybraného studenta ukončujícího bakalářské studium.

Cena je udělována na počest profesora Františka Crháka, který učil na ateliérech naší fakulty. Zabýval se vztahem geometrie ku prostředí, které nás obklopuje.

Cena byla vybrána a udělena studentce Kateřině Kochánkové.

Materiál: Kov, Corian

STOJÁNEK NA BOTY



Stojánek na boty pro ateliér obuvi na výstavu se skládá ze dvou plastových částí spojených textilií. Textilní materiál umožňuje přetáčení jednotlivých částí a vytvoření 4 různých variant využití. Lze použít i na boty s podpadkem.

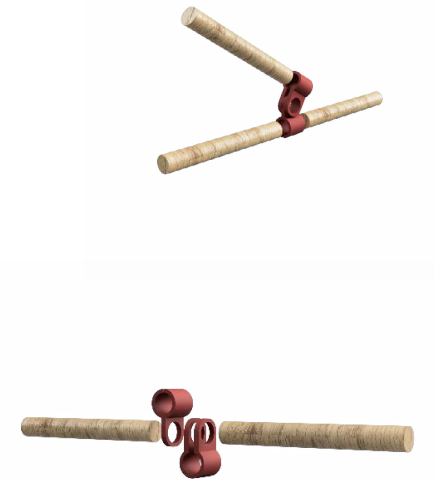
Materiál: plast, textil

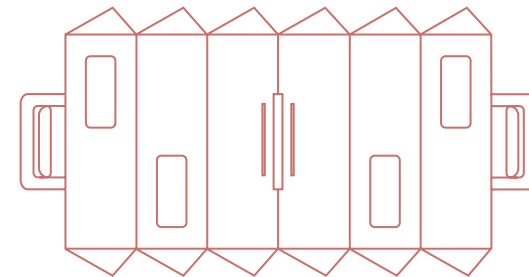
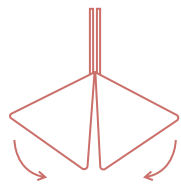
WALACHIA



Zadáním bylo vytvořit spojovací prvek pro dřevěnou dědkou stavebnici Walachia. Součástka se skládá ze dvou částí, které tvoří otočné rameno. Obě části fungují i samostatně.

Materiál: plast





OBAL NA VÍNO

Obal na víno a dvě skleničky se skládá ze dvou částí. Jedna část tvoří vnější ochranný obal a druhá slouží k ukotvení skleniček. Po složení si díky ouškům můžete víno lehce odnést.

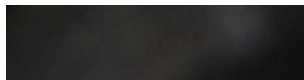
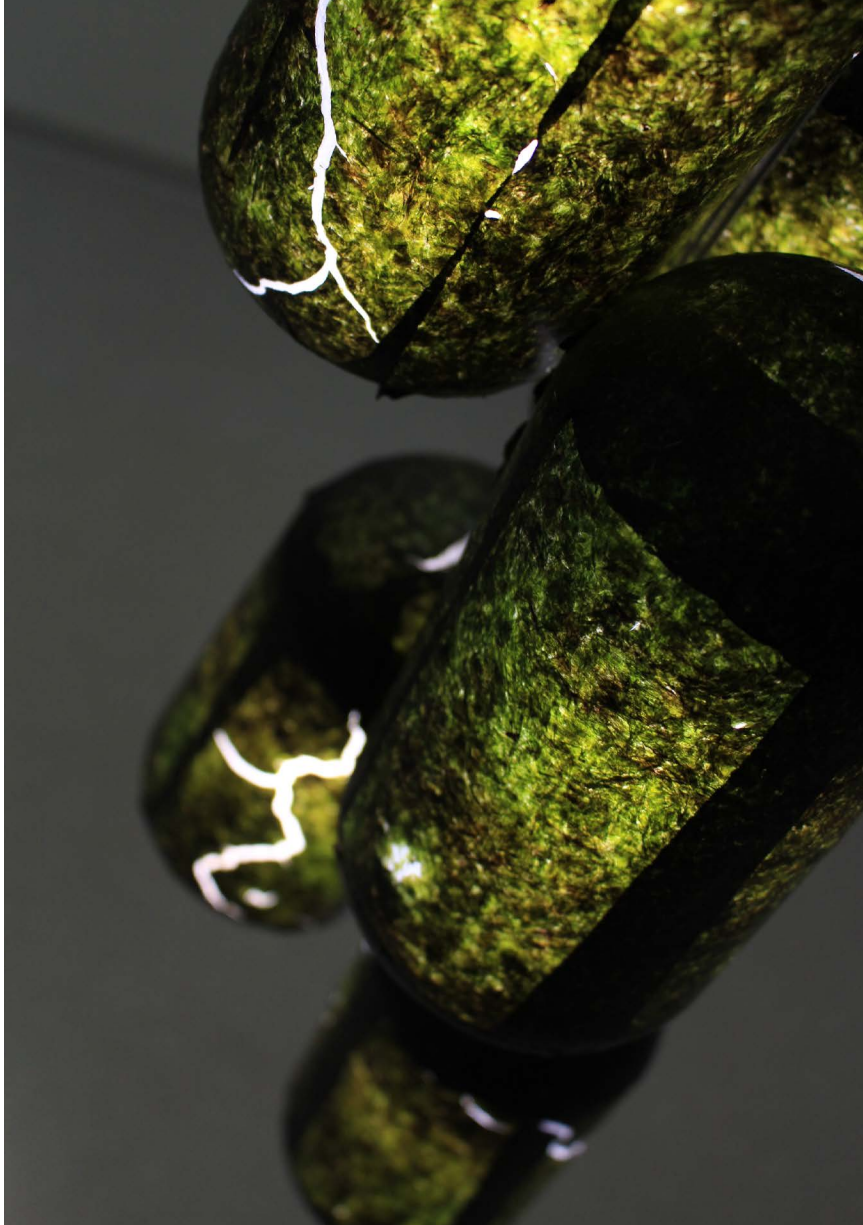
Materiál: karton

SEAPILLS



Ambientní svítidlo, které se skládá z 3D tiskových forem s nánosem plátů mořských řas. Řasy jsem nechala přirozeně uschnout a neovlivňovala jejich narušení povrchu. Praskliny propouští více světla a doplňují texturu.

Materiál: plast, mořské řasy



Lollipop



Obal na přírodní lízátko. Obsahuje 4 lízátko, přičemž každé z nich je jiné příchutě. Měsíček, šalvěj, rakytník a levandule. Každá bylina má své účinky, které léčí naše neduhy.

Šperk



Návrh náhrdelníku a prstenu.

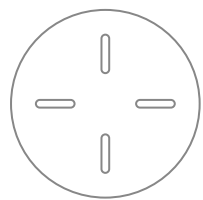
Materiál: stříbro



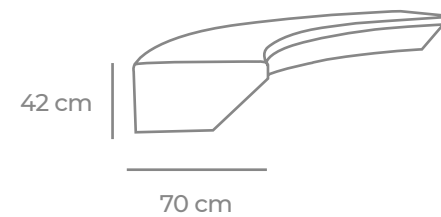
PUDING FORM

Ideou bylo vytvořit formu na puding, která bude lehce umyvateľná, použitelná a s využitím zdobení. Forma má 4 vrcholy, které vytváří prostor pro zdobení a také slouží jako podpora při nalévání pudinku.

Materiál: Plast



LIDICE



V projektu se zabývám řešením rekonstrukce okolí sochy na počest lidických žen. Prostor je koncipován jako intimní, pietní místo.

Před sochou je umístěna bronzová miska na květiny, které návštěvníci každoročně přinášejí.



UWAX

Zadáním bylo vytvořit seriově vyrábělný objekt pro děti/seniory převážně z kovových částí.

Houpadlo pro děti od 4 do 6 let. Sedací část je tvořena ocelovými kulatinami. Ližiny jsou ze dřeva.

Birdhouse



Budka je určena pro Sýkoru modřínku. Skládá se z dřevěných desek kulatého tvaru. Desky se vrství na sebe pomocí kovových kulatin upevněných v základní desce. Vrstvy se dají kombinovat. Pospojitost vrstev je upevněna maticemi na vrchní části budky.

Taste the waste



Vytvořila jsem stolní zrcátka z odpadního materiálu. Nové využití dávám ocelovým trubkám, které tvoří stojánek a zrcadlovým střípům, které nelze recyklovat.

