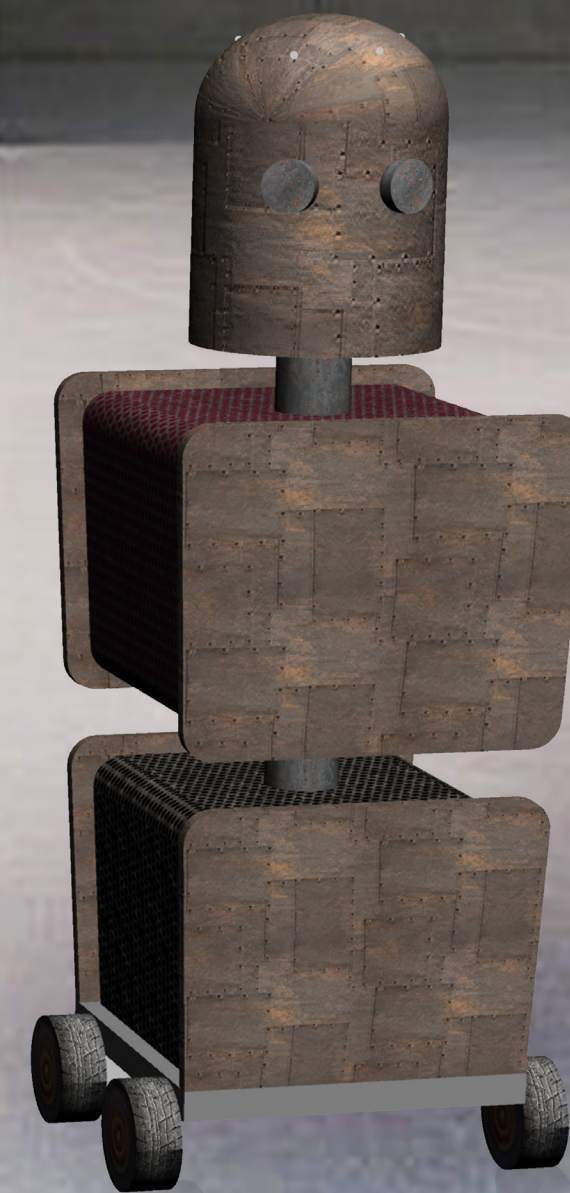


# GEMINI

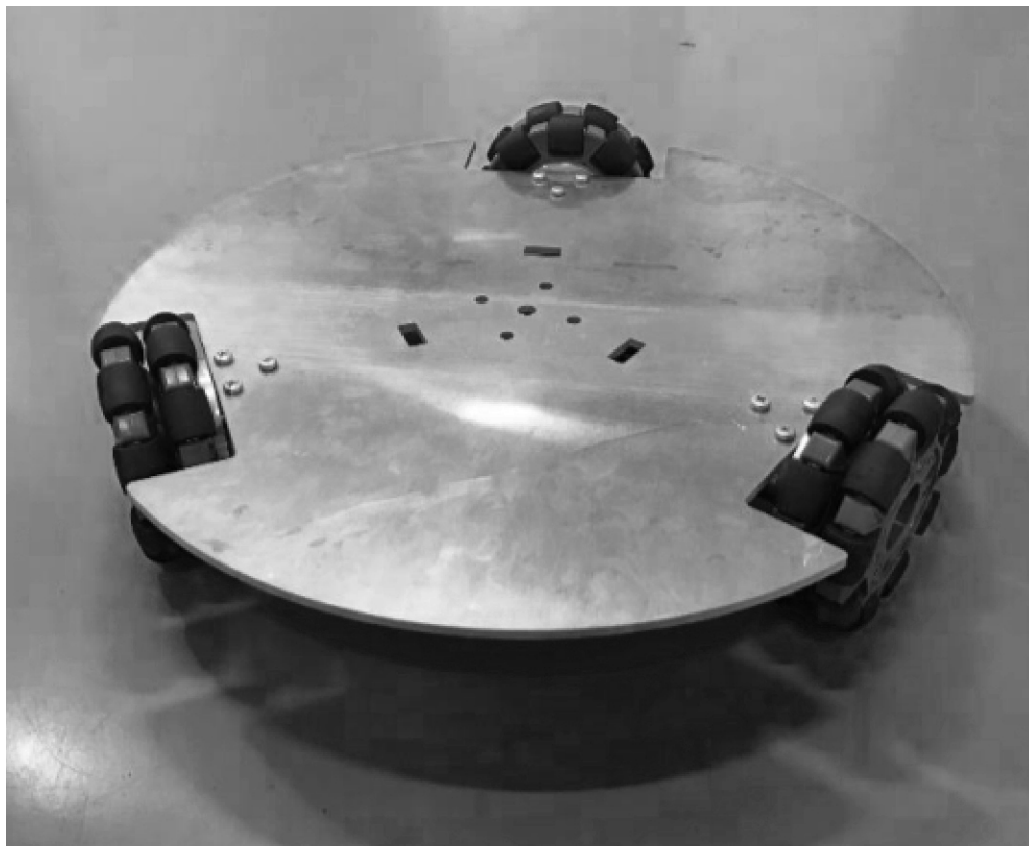


UTB | FMK | ADE | VERONIKA EXNEROVÁ | IV. ročník



# /zadání

návrh všesměrové robotické dvojice pro exponát M21



## Auanema

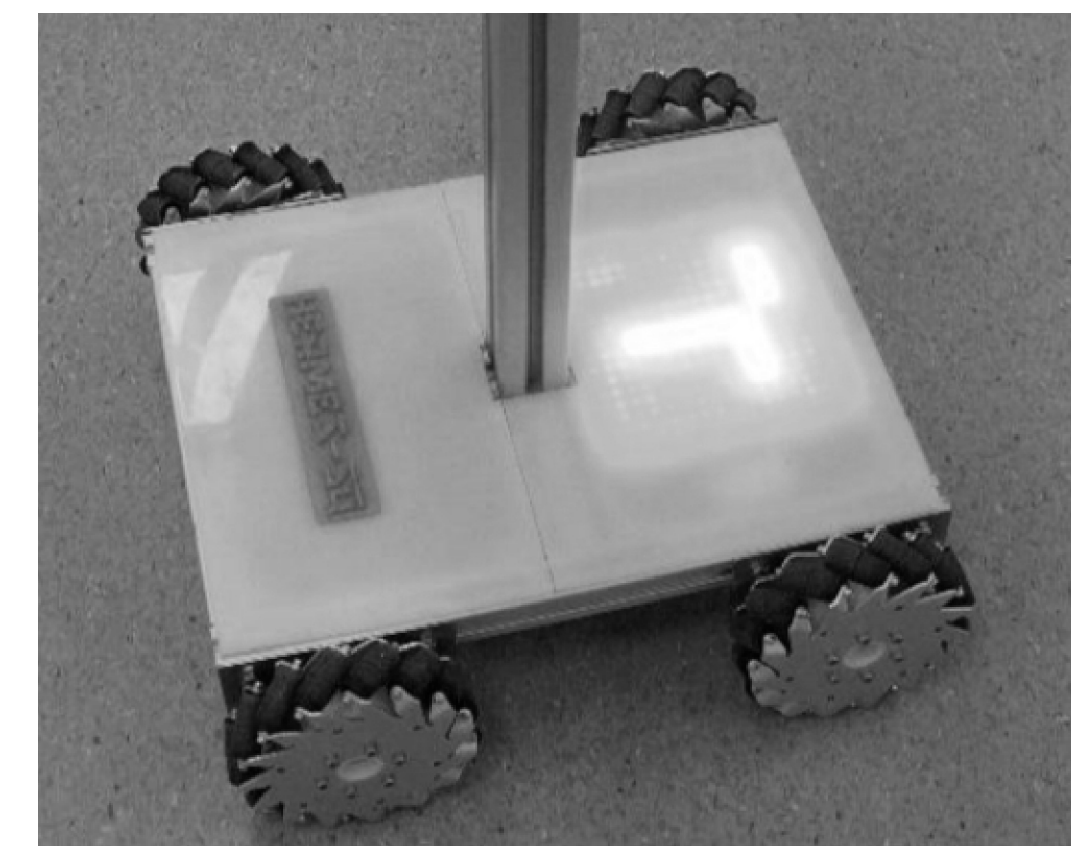
moderní sofistikovaný stroj se současnými technologiemi; je průvodcem Karla

38 x 38 x 1000 mm, 10 kg

## Karel

starý robot, probuzený po stoletém spánku; narážka na Čapka a RUR

34 x 34 x 1000 mm, 10 kg



# /rešerše

## RUR

Rossumovi Univerzální Roboty  
varování před negativními vlivy na lidstvo



## AUANEMA

třípohlavní červ, žije v extrémních podmínkách  
Californského jezera Mono



# /avanema

jednotný organický tvar

ovál reliéfně obepnutý chapadly

symbolicky 3 chapadla

každá funkce je umístěna na jiném chapadle

svítí skrz kapotu barvou dle úkonu



# /avanema

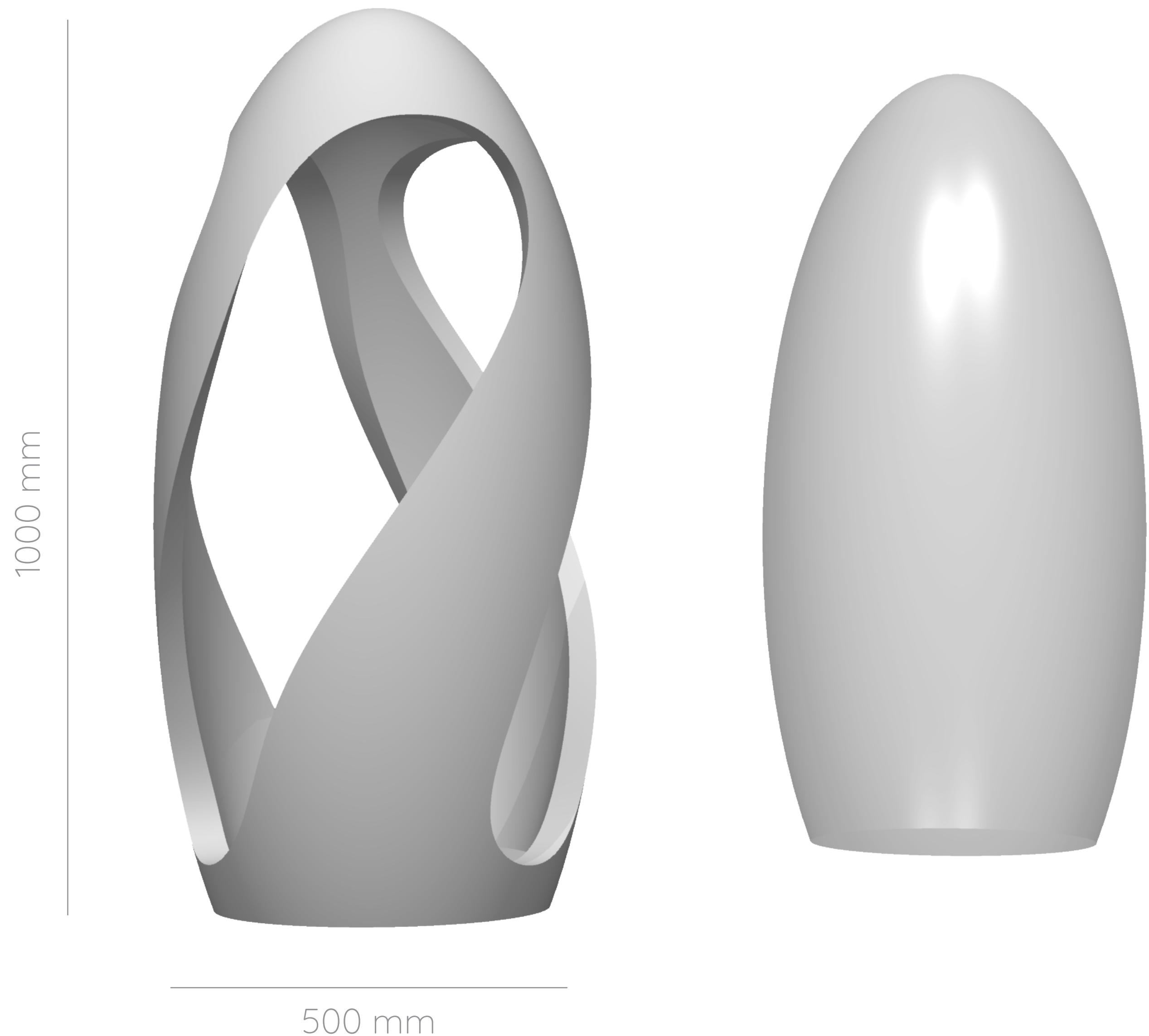
## technické údaje

nosná chapadla z 3D tisku

+

průsvitná skořepina

z vakuovaného plastu



# /karel

členitý, robustní  
sestaven ze základních geom. útvarů  
starý zrezivělý plech  
v kombinaci s perforovaným plechem  
svítí skrz perforaci kapoty ve střední části





# /karel

návrh konstrukčního řešení

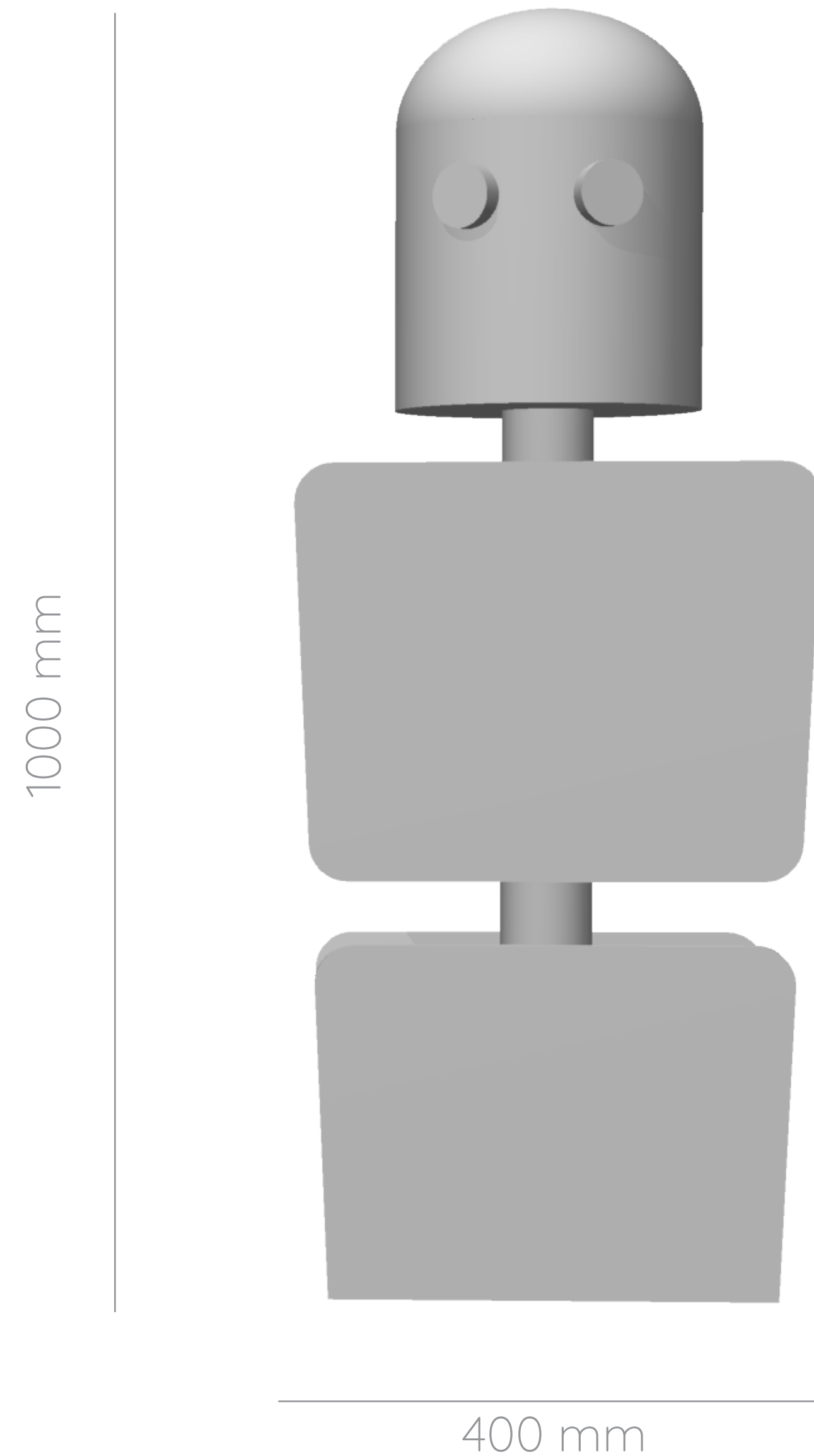
nosná kulatina

+

segmenty

z ohýbaného/perforovaného plechu

hmotnost 7,5 kg





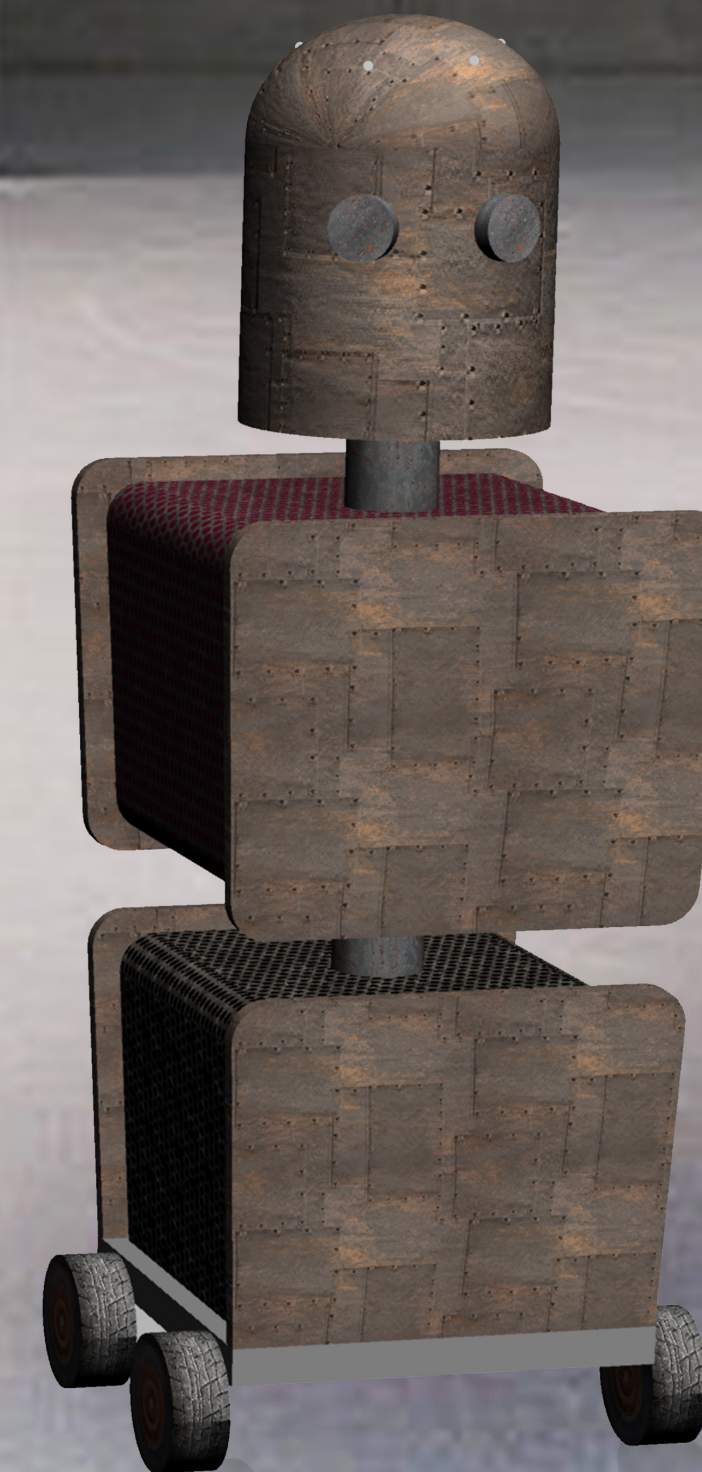
# /společné prvky

oblé tvary

3D pattern / 2D pattern

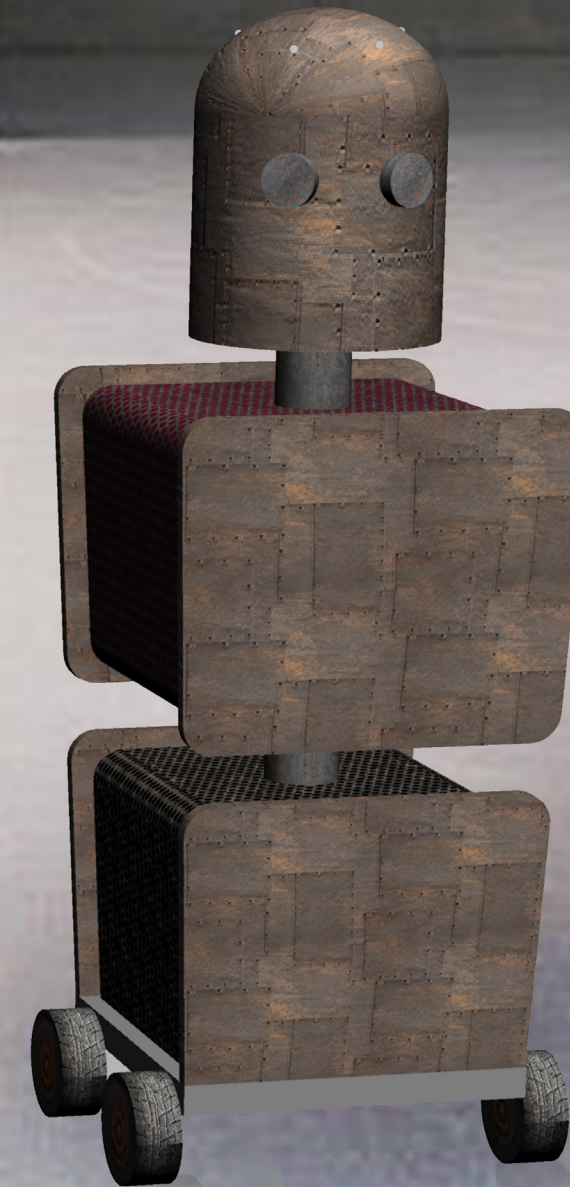
prosvicují skrz kapotu

jednotný / členitý





# GEMINI



UTB | FMK | ADE | VERONIKA EXNEROVÁ | IV. ročník