

Držák na telefon

RECALL

Simona Kopecká / UTB / FMK / ADE / 1.r

Zadání

- ▲ **redesign / nový návrh držáku na mobilní telefony do aut**
- ▲ **zvýšit atraktivitu pro potenciální uživatele produktu**
- ▲ **libovolné uchycení (sklo / palubová deska / ventilace)**

Cíl

- ▲ **zatraktivnění vzhledu nano podložek**
- ▲ **umožnění natočení telefonu na navigaci**
- ▲ **možnost uchycení telefonu na výšku / šířku**
- ▲ **nastavitelný úhel pohledu**
- ▲ **odkládací prostor (brýle, park.lístek, klíče, ..)**

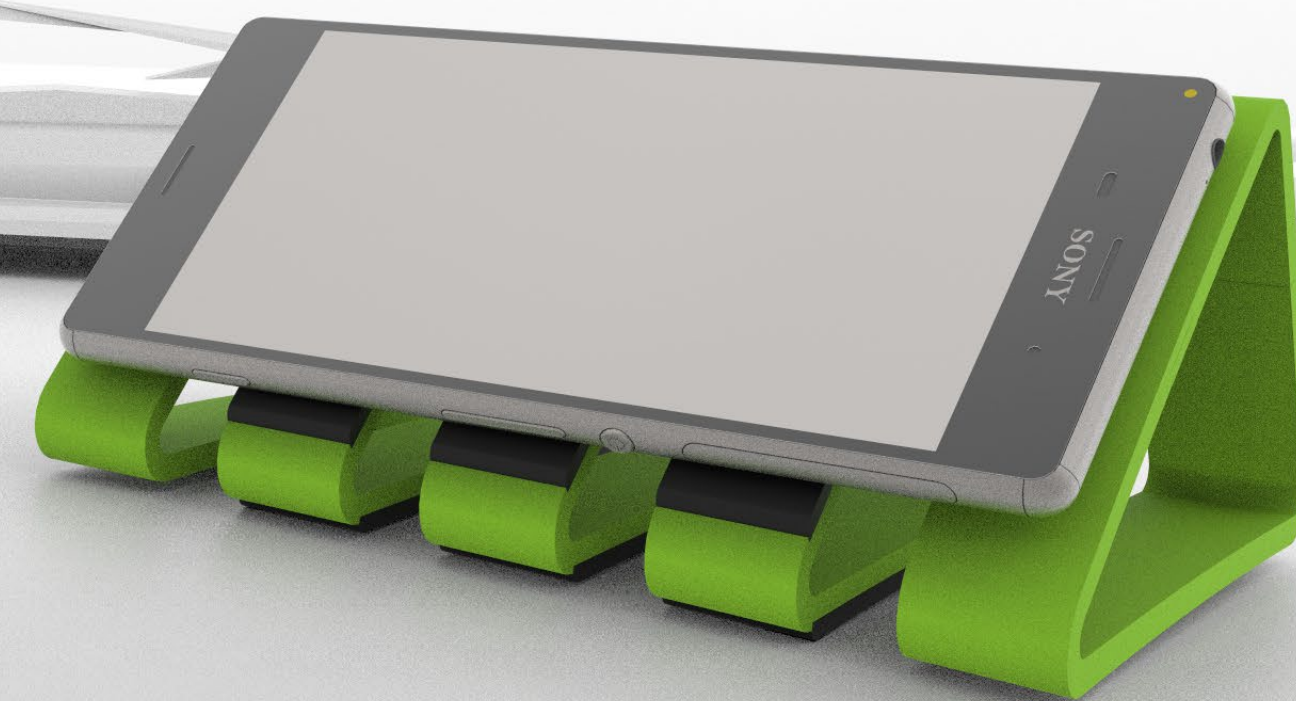


Návrh

- ▲ **zatraktivnění vzhledu nano podložek**
- ▲ **umožnění natočení telefonu na navigaci**
- ▲ **možnost uchycení telefonu na výšku / šířku**
- ▲ **nastavitelný úhel pohledu**
- ▲ **odkládací prostor (brýle, park.lístek, klíče, ..)**

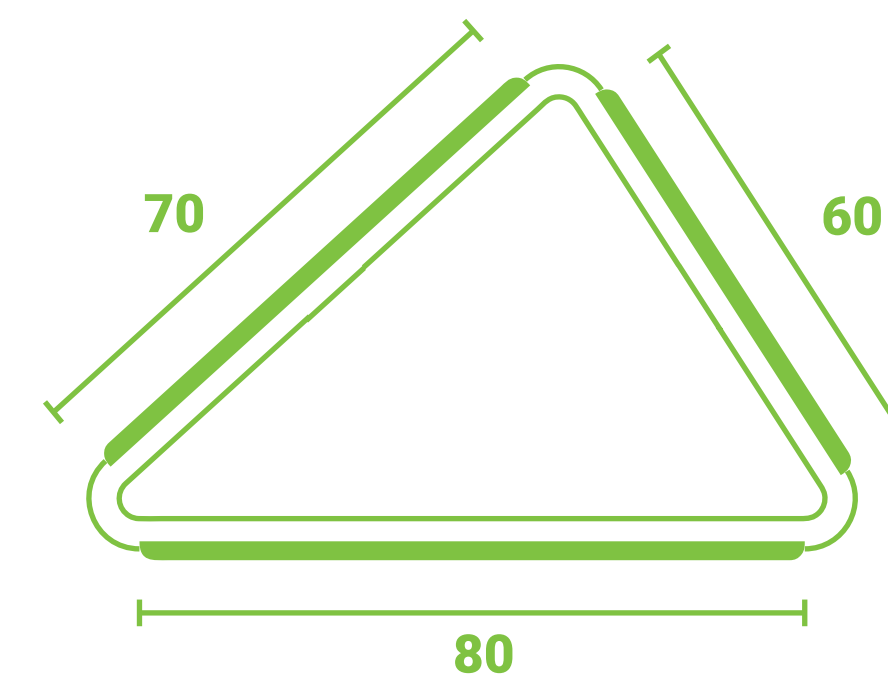


Umístění

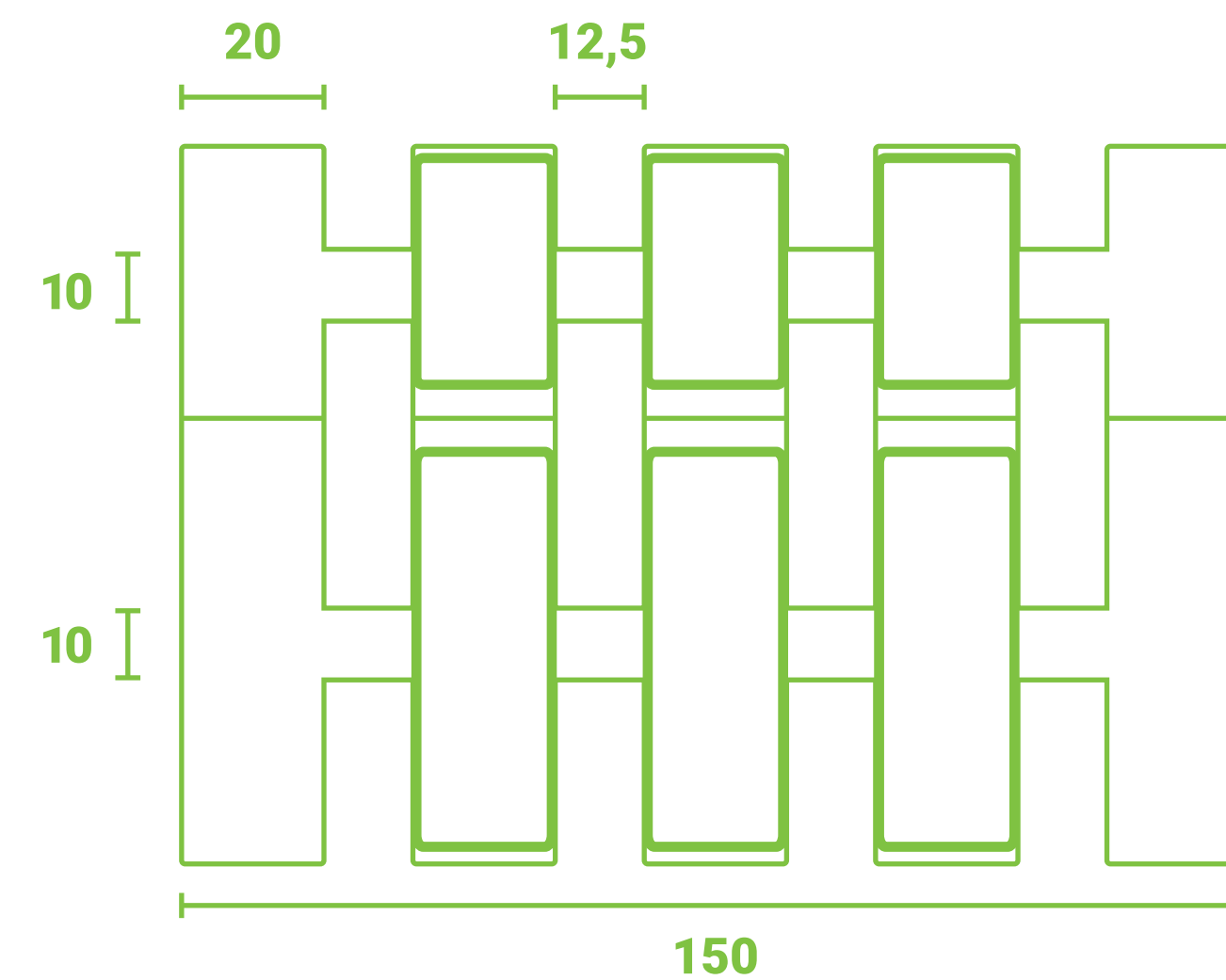


Rozměry

- ▲ všechny rozměry jsou uvedeny v mm
- ▲ rozměry jsou ideální pro telefony <4,7"
- ▲ pro výrobu doporučeny 2 rozměry (<4,7" a >4,7")



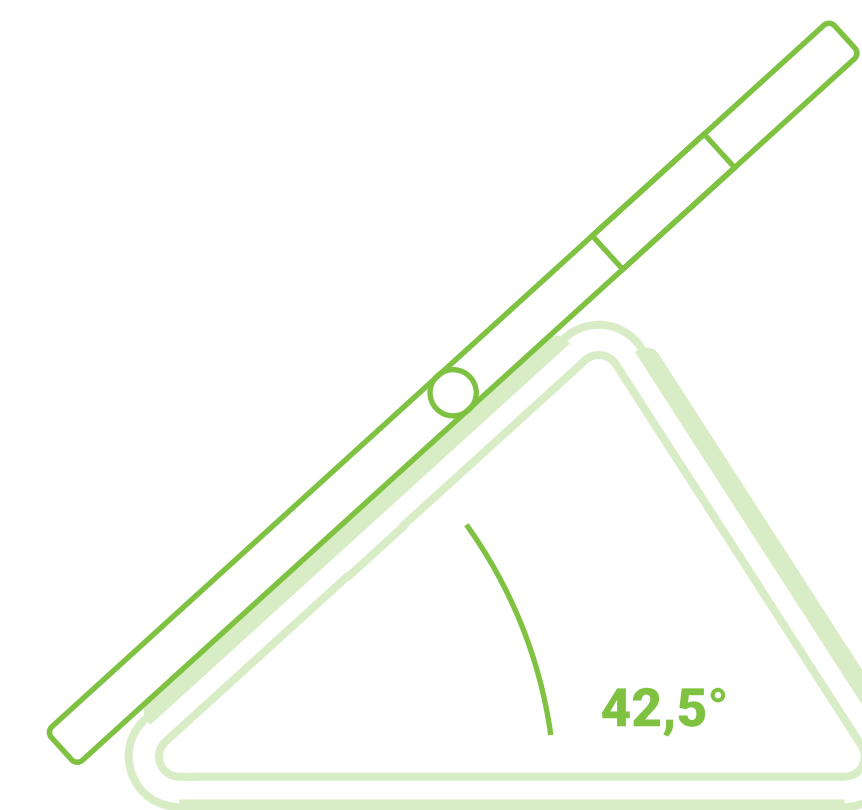
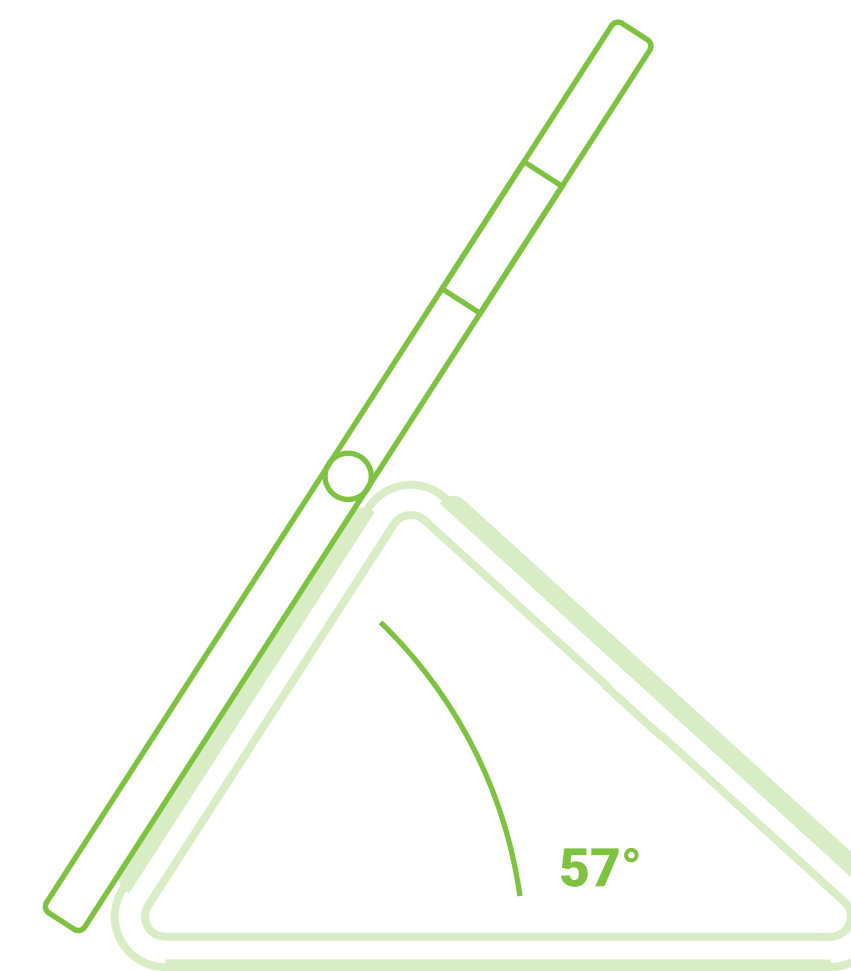
Bokorys



Půdorys

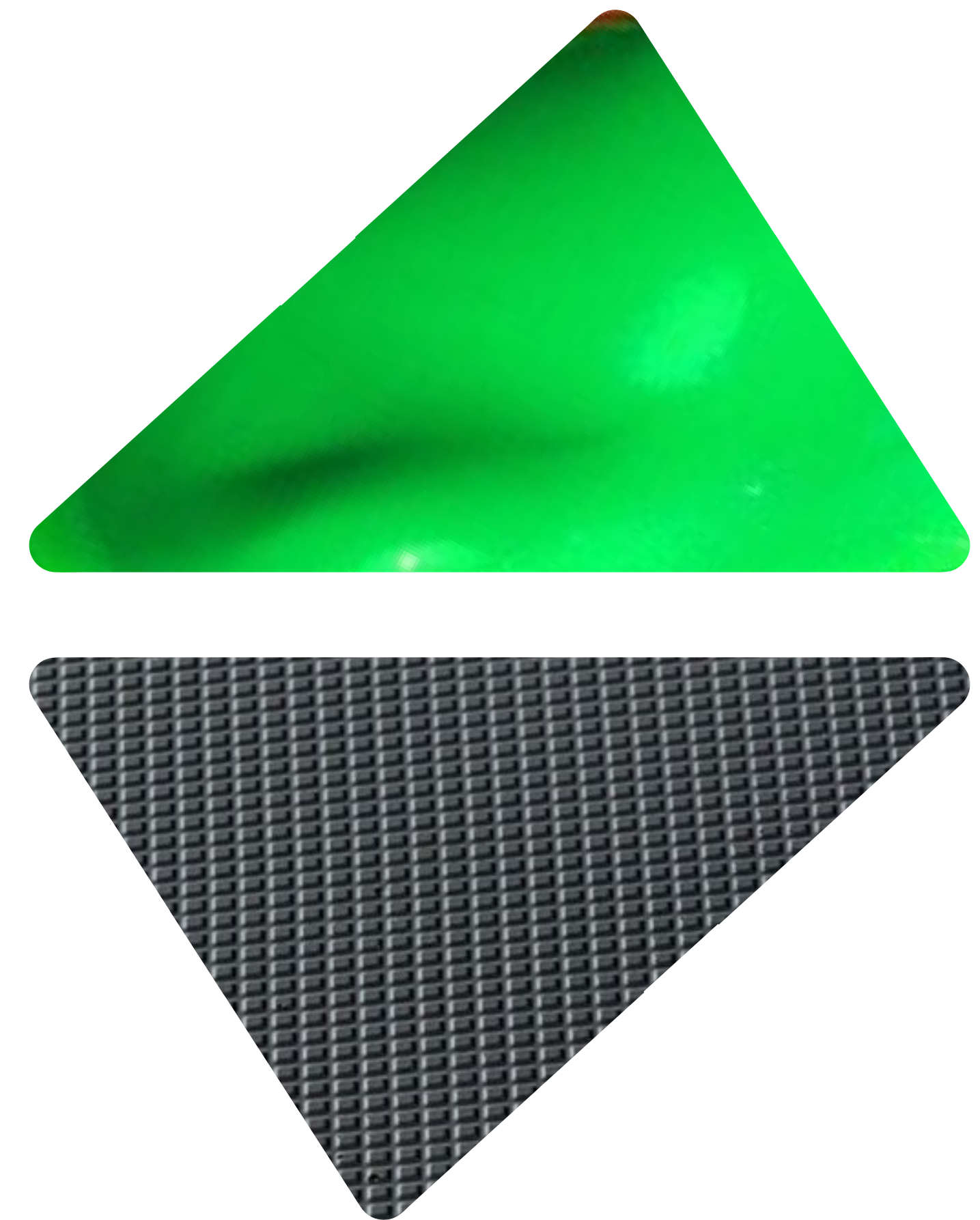
Sklon telefonu

▲ zde je vidět sklon telefonu v obou provedeních



Materiály

- ▲ hlavní konstrukce ze silikonu
- ▲ pružnost silikonu umožní přizpůsobení se palubové desce
- ▲ přidaná protiskluzová nanohmota na 3 lamely
- ▲ nanohmota na 2 stranách kvůli uchycení telefonu
- ▲ na spodní straně kvůli uchycení na palubovou desku



Barevné varianty

▲ barevnost libovolná

