

KANYSTR

POLFIN

UTB | FMK | ADE | ONDŘEJ HOMOLKA

kanystr na AdBlue

- použití do dieselových vozů

objem 5litrů

dvě varianty

- bez ventilu
- "starter pack" s ventilem

jednoduchý tvar

- maximální využití zadaného půdorysu

umístění ventilu

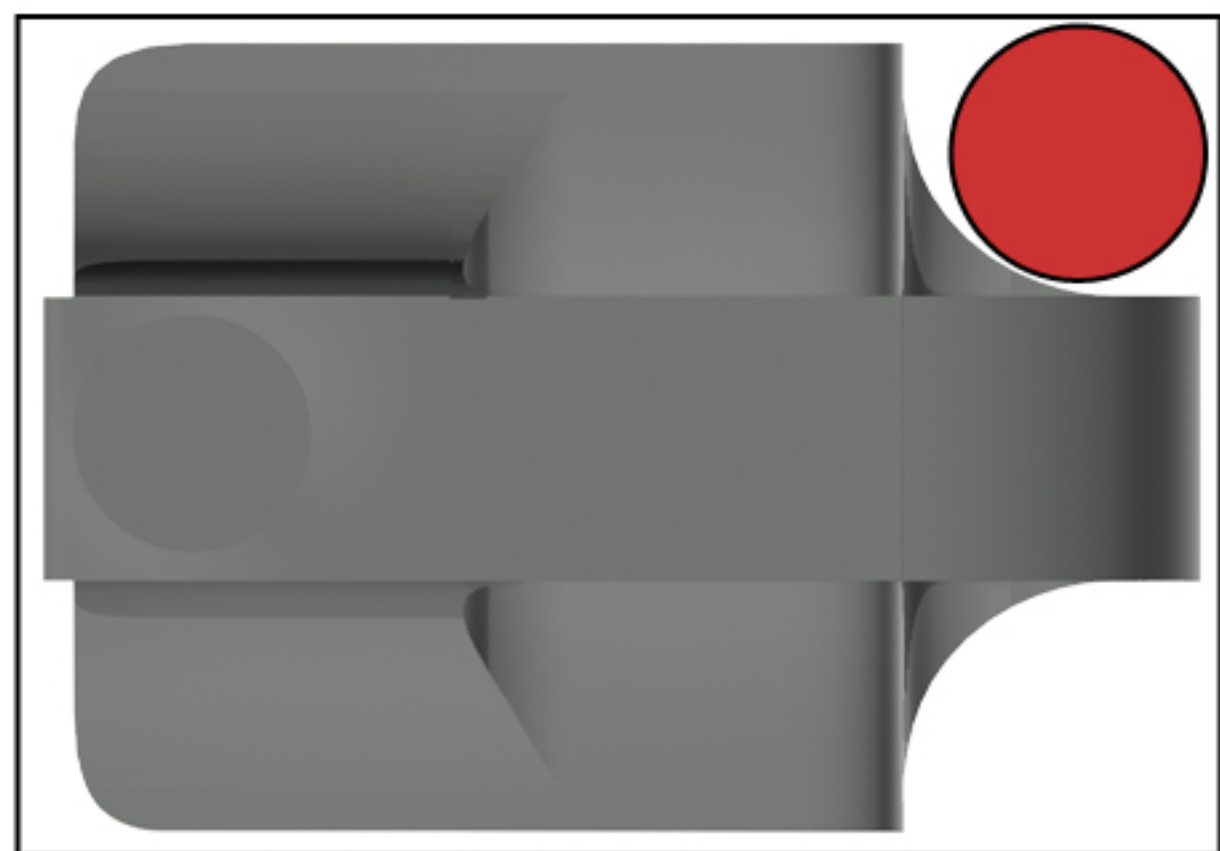
- v rámci "starter packu" bez nutnosti krabice

pohodlné nalévání



dlouhé madlo

- horizontální část určena pro přenos
- vertikální část k nalévání



půdorys

- 133x195mm
- díky tvaru madla vzniká prostor pro umístění ventilu v samostatném obalu

NÁVRH

05 | 06



NÁVRH

06 | 06

