

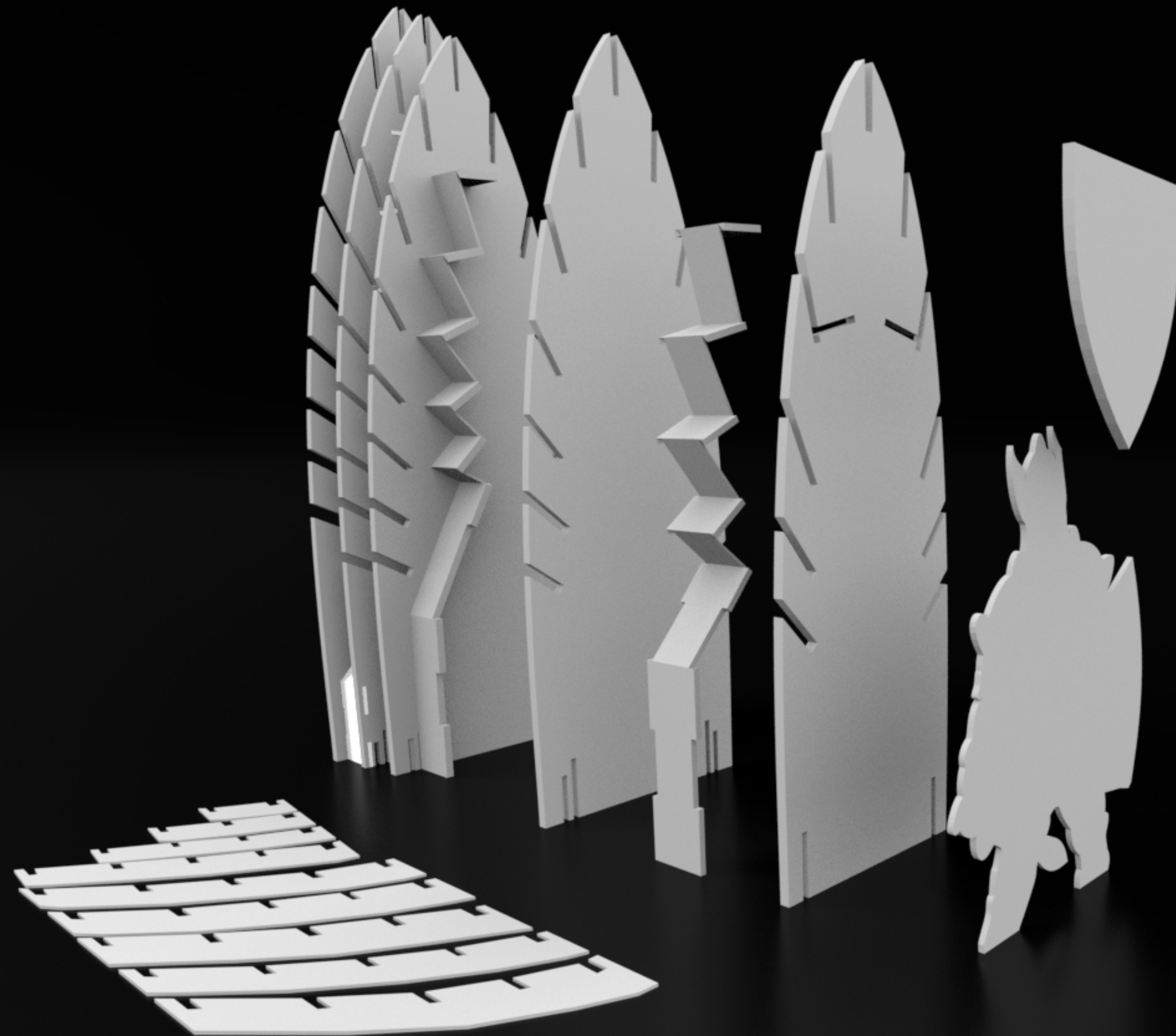
POPAI | Podlahový stojan na pivo

Hladký Richard

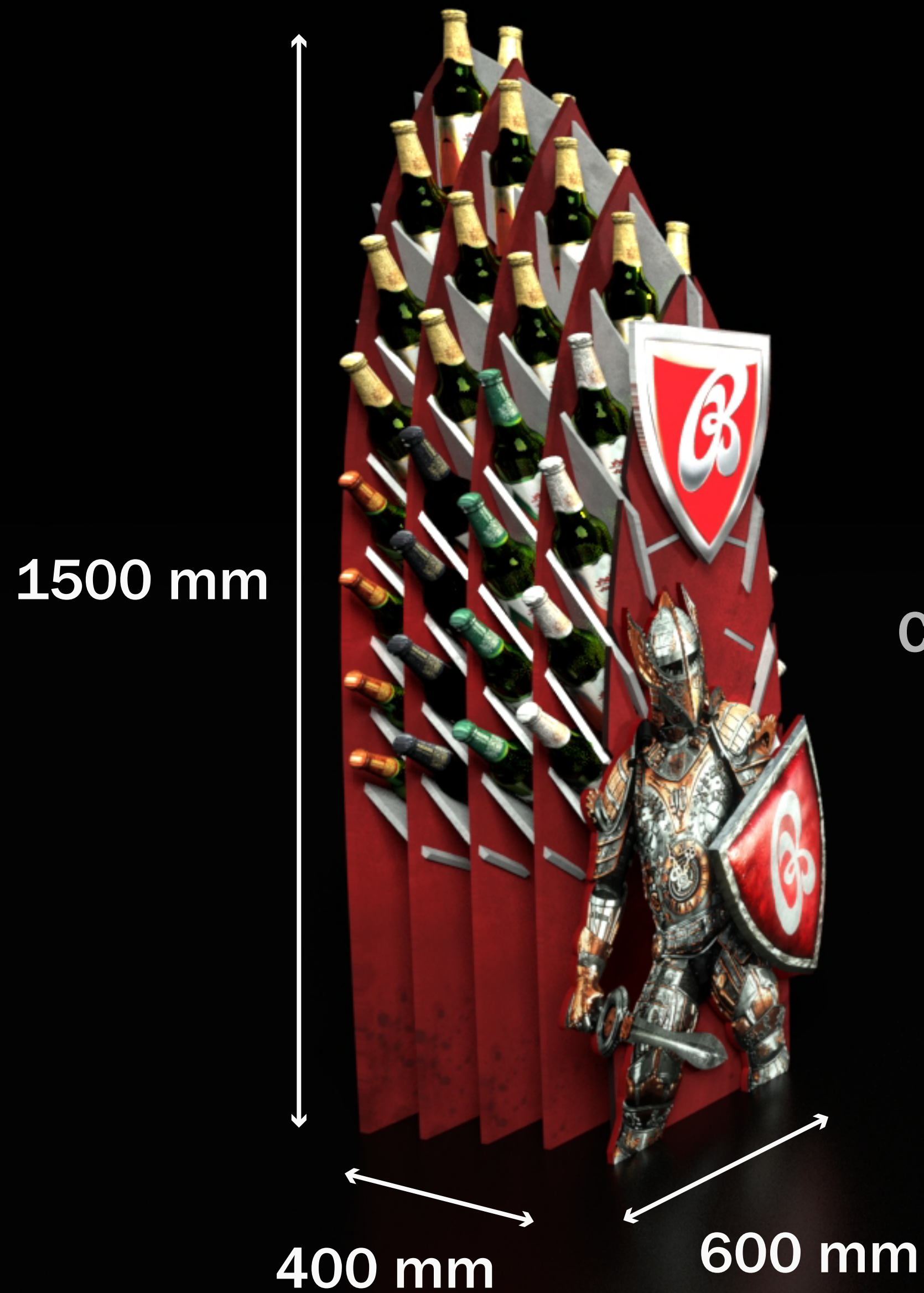
1.ročník Produktový design

Univerzita Tomáše Bati ve Zlíně





Spotřeba materiálu:
cca 2,8 m² potištěného kartonu



Stojan je výdejní určen ke zdi, nebo regálu.
Celý je vyroben z kartonu za použití zámků, není tedy nutné ho lepit.
Jako inspirace mi posloužila čepel meče.
Zároveň jsem se snažil, aby stojan působil agresivně a výrazně.

Cel displej pojme 52 lahví - 20 BB original + 8 od každého druhu.
Jednotlivé druhy piva jsou rozlišeny pouze podle barvy vršku



DĚKUJI ZA POZORNOST