

AZUB

*kolekce nálepek na modely lehokol
pro společnost AZUB*

navrhl Jan Kovářiček | A3D | 2013

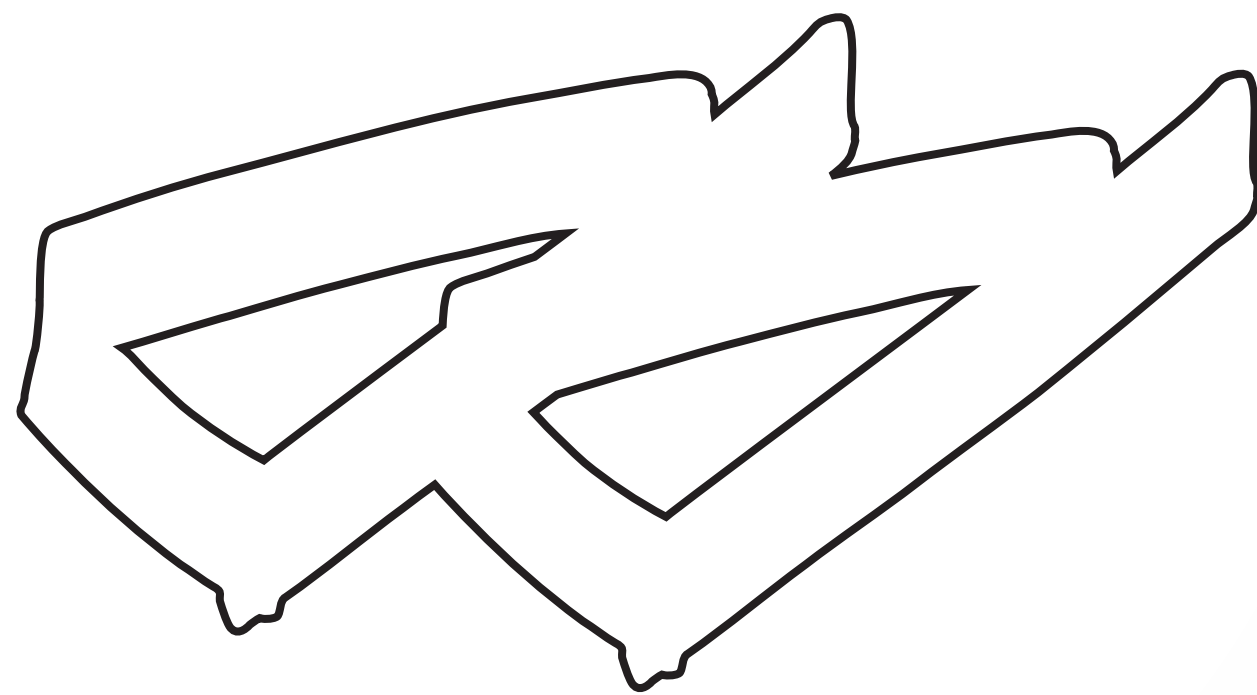
koncept

- *Podtrhnout individualitu lehokol a jejich majitelů*
- *Podpořit “filozofii” cestování a sportu s lehokolem motivačními hesly a citáty*
- *Záměrně pracovat s minimem vizuálně—grafických prvků, nechat vyznít design a krásu rámců lehokol*

Logo

V rámci redesignu polepů došlo také na re-design loga společnosti

1. krok bylo vytvoření symbolu připomínajícího rám kola – je odvozen z písma Barata využíteho na nálepkách



Logo

V rámci redesignu polepů došlo také na redesign loga společnosti

*2. krok bylo přidání názvu společnosti v písmu **Tahoma**, řez **bold** (písmo má vlastnosti slab-serifu, je čitelné a funkční)*

AZUB

Logo

V rámci redesignu polepů došlo také na redesign loga společnosti

3. krok – inverzní převedení znaku přes písmo – vzniká tzv. grunge font, jedinečný pro firmu AZUB, jejich lehkola a zážitky, které nabízejí

AZUB

AZUB



logo

*Doplňkové nálepky
(web, AZUB recumbent
technology) jsou tvořeny
nápisem v korporátním
písmu Exo*

*Nápis IPS je tvořena ste-
jným způsobem jako
logo společnosti AZUB*

WWW.AZUB.CZ

AZUB Recumbent technology

IPS



koncept

- *Samotné nálepky jsou řešeny jako inspirační citáty a věty, podporující vlastníka při sportu*
- *Tvoří, spolu s lehokolem, image majitele a celé značky, potažmo životního stylu na kole značky Azub*

RIDING MY OWN WAY

KEEP PUSHING

NEVER BACK DOWN

COME TO MAMA

ONE DAY AS A LION

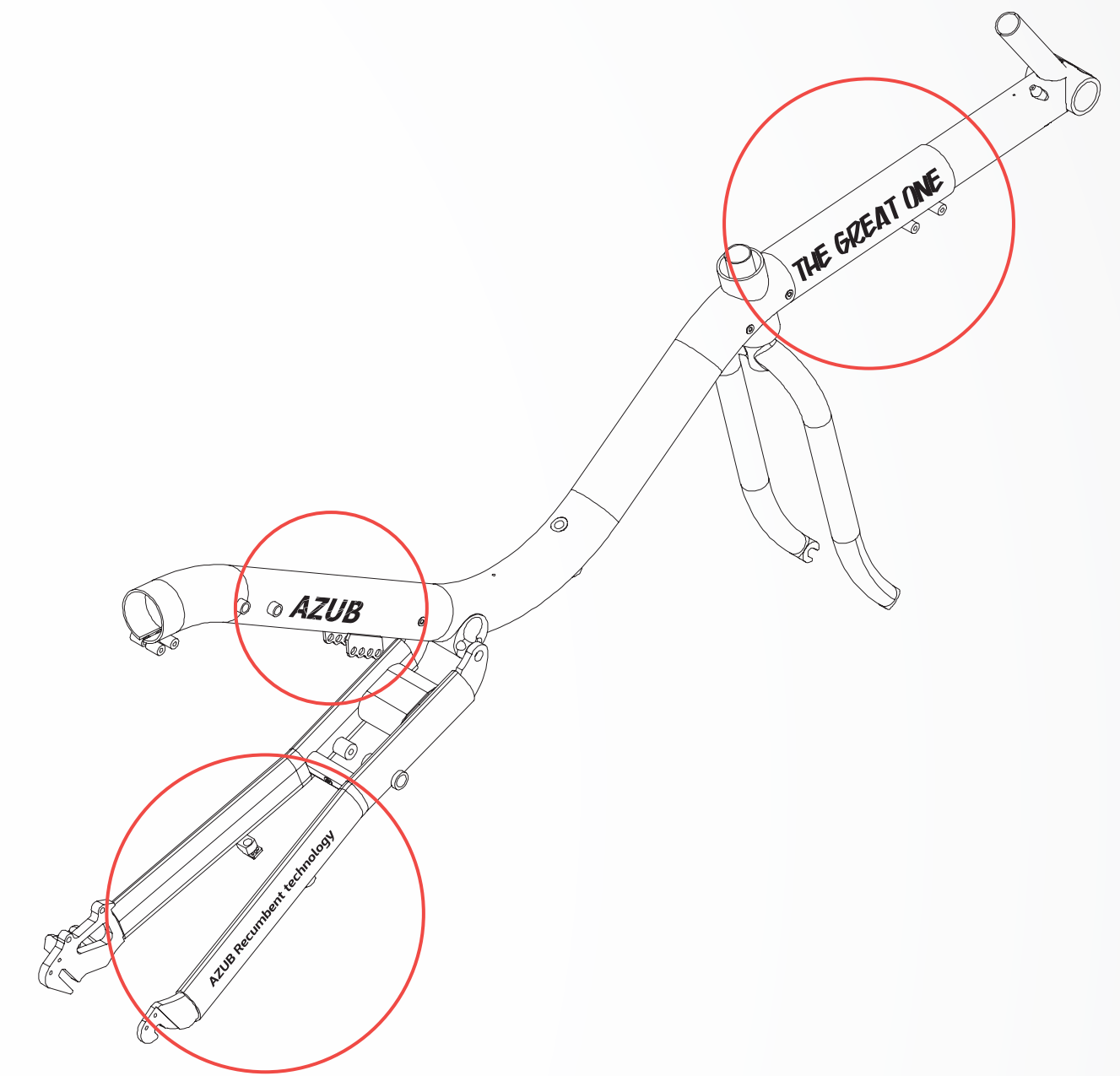
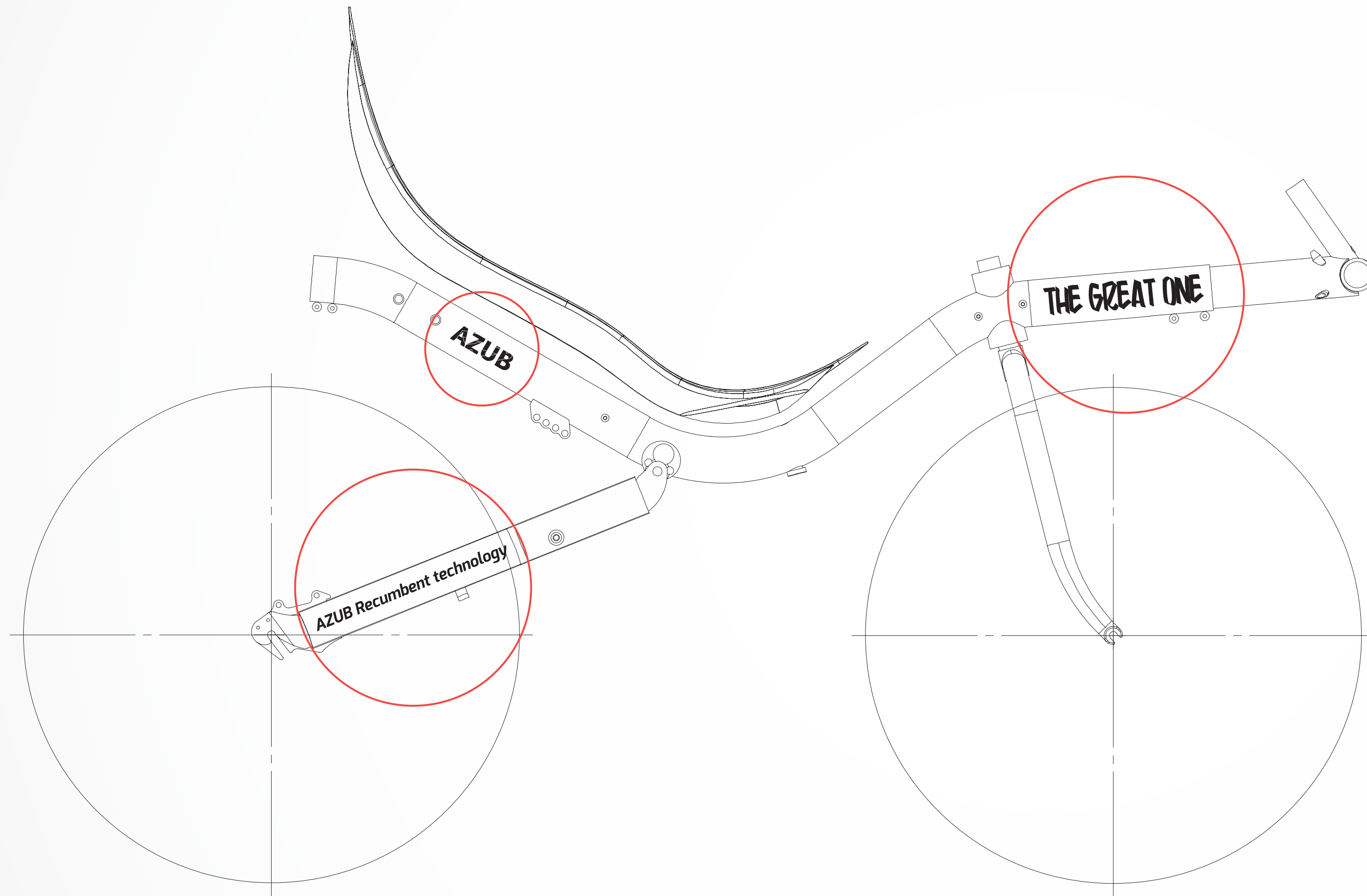
DO IT NOW

THE GREAT ONE

THE UNBREAKABLE ONE

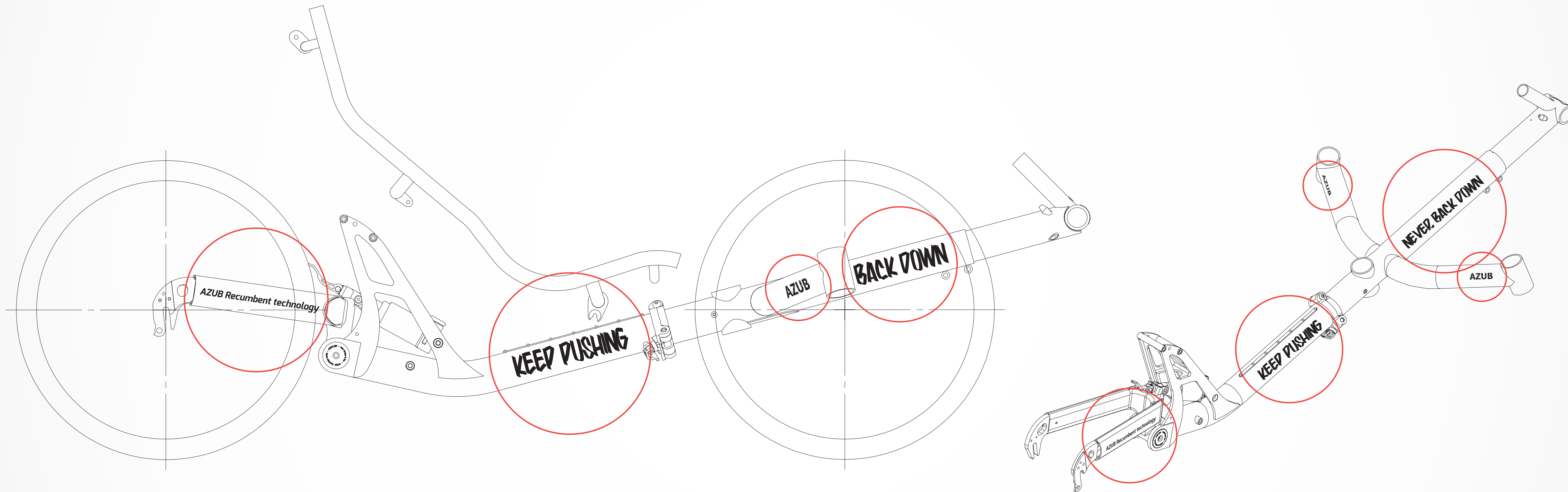
THE STRONG ONE

THE TOUGH ONE



THE GREAT ONE

IBEX AZUB



NEVER BACK DOWN
TRICON AZUB
KEEP PUSHING



NEVER BACK DOWN

KEEP PUSHING

AZUB

AZUB

AZUB Recumbent technology



AZUB

AZUB Recumbent



THE GREAT ONE

AZUB

AZUB Recumbent technology



AZUB

KEEP PUSHING

open

WWW.AZUB.CZ

1
2
3
4
5
6
7
8



IPS

WWW.AZUB.CZ

*Jan Kovářiček | Ústav Vizuelní Tvorby |
Univerzita Tomáše Bati ve Zlíně | 2013 |
j.kovaricek@email.cz*