



STOLNÍ LAMPA

JIŘÍ KUDLÁK

UTB-FMK-3D DESIGN

▶ ZADÁNÍ

ŘEŠENÍ

DESIGN

DETAILY

ROZMĚRY

ZÁVĚR

1/7

UTB - FMK
3D DESIGN
JIŘÍ KUDLÁK

Práce je přihlášena do soutěže Talent Designu.

Spadá do kategorie Průmyslový design.

Zadání je volné, ale musí spadat do výše zmíněné kategorie.

Jedná se o přenosnou stolní lampu s možností nastavení stínění.

Inspirací byl rozvinutý květ a vybroušený krystal.

ZADÁNÍ

▶ ŘEŠENÍ

DESIGN

DETAILY

ROZMĚRY

ZÁVĚR

2/7

UTB - FMK
3D DESIGN
JIŘÍ KUDLÁK

Listy jsou otočné díky pantům a ve složené poloze drží díky magnetům.

Materiály: dřevo, sklo, kovové panty, magnety.

Napájení: 4x AA baterie.

ZADÁNÍ

ŘEŠENÍ

▷ DESIGN

DETAILY

ROZMĚRY

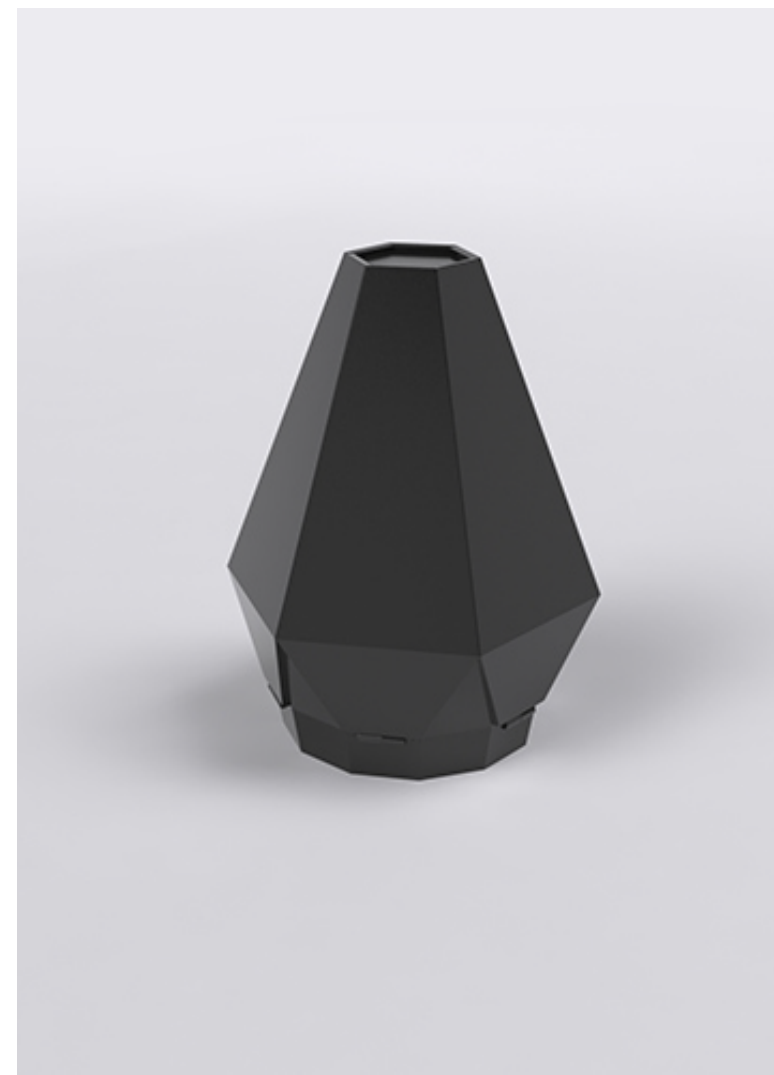
ZÁVĚR

3/7

UTB - FMK
3D DESIGN
JIŘÍ KUDLÁK

Ukázka jednotlivých možností rozložení.

Lampa může být zcela zavřená, z části otevřená, nebo zcela rozvinutá.



ZADÁNÍ

ŘEŠENÍ

▶ DESIGN

DETAILY

ROZMĚRY

ZÁVĚR

4/7

UTB - FMK
3D DESIGN
JIŘÍ KUDLÁK

Vizualizace lampy ve tmě.



ZADÁNÍ

ŘEŠENÍ

DESIGN

▶ **DETAILY**

ROZMĚRY

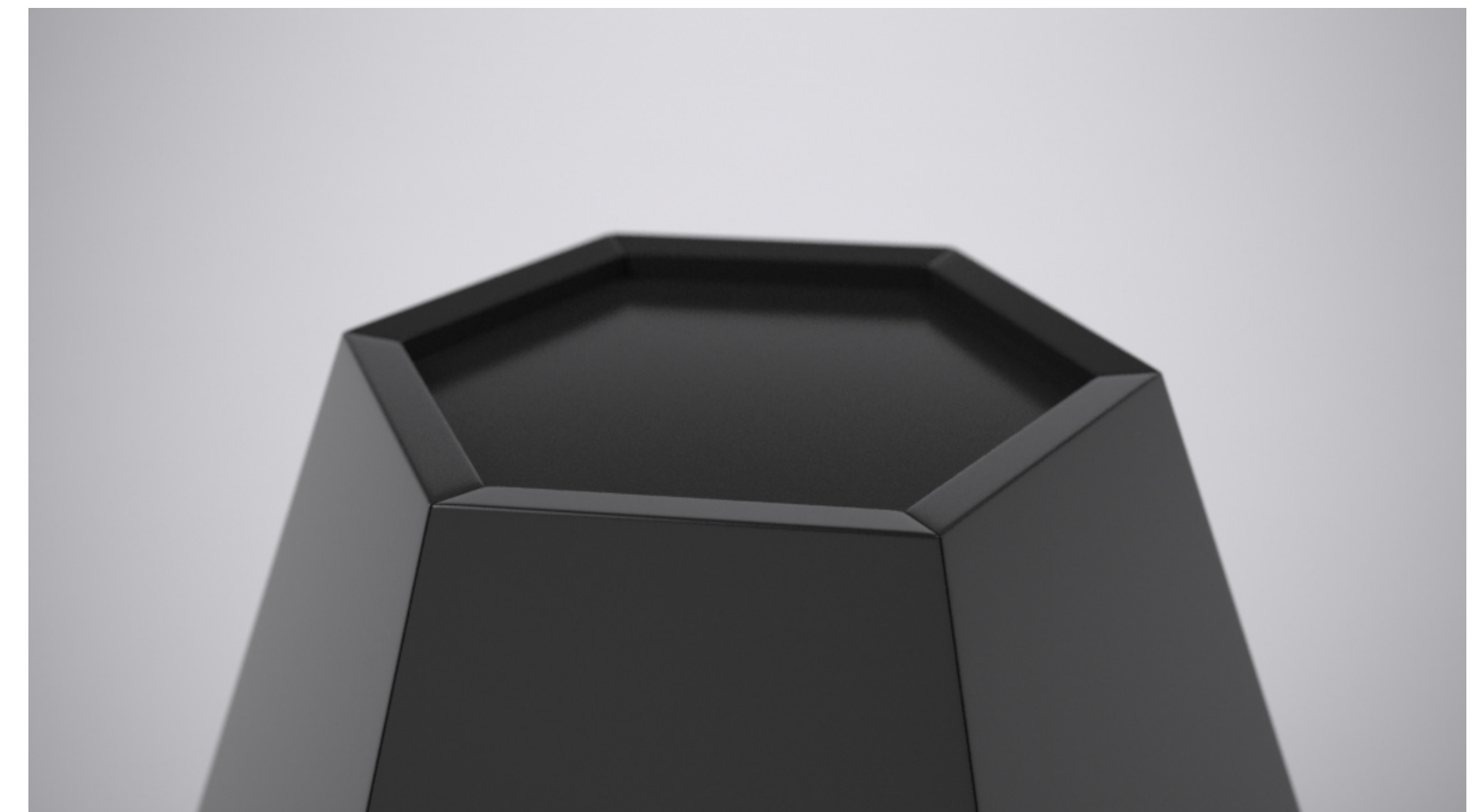
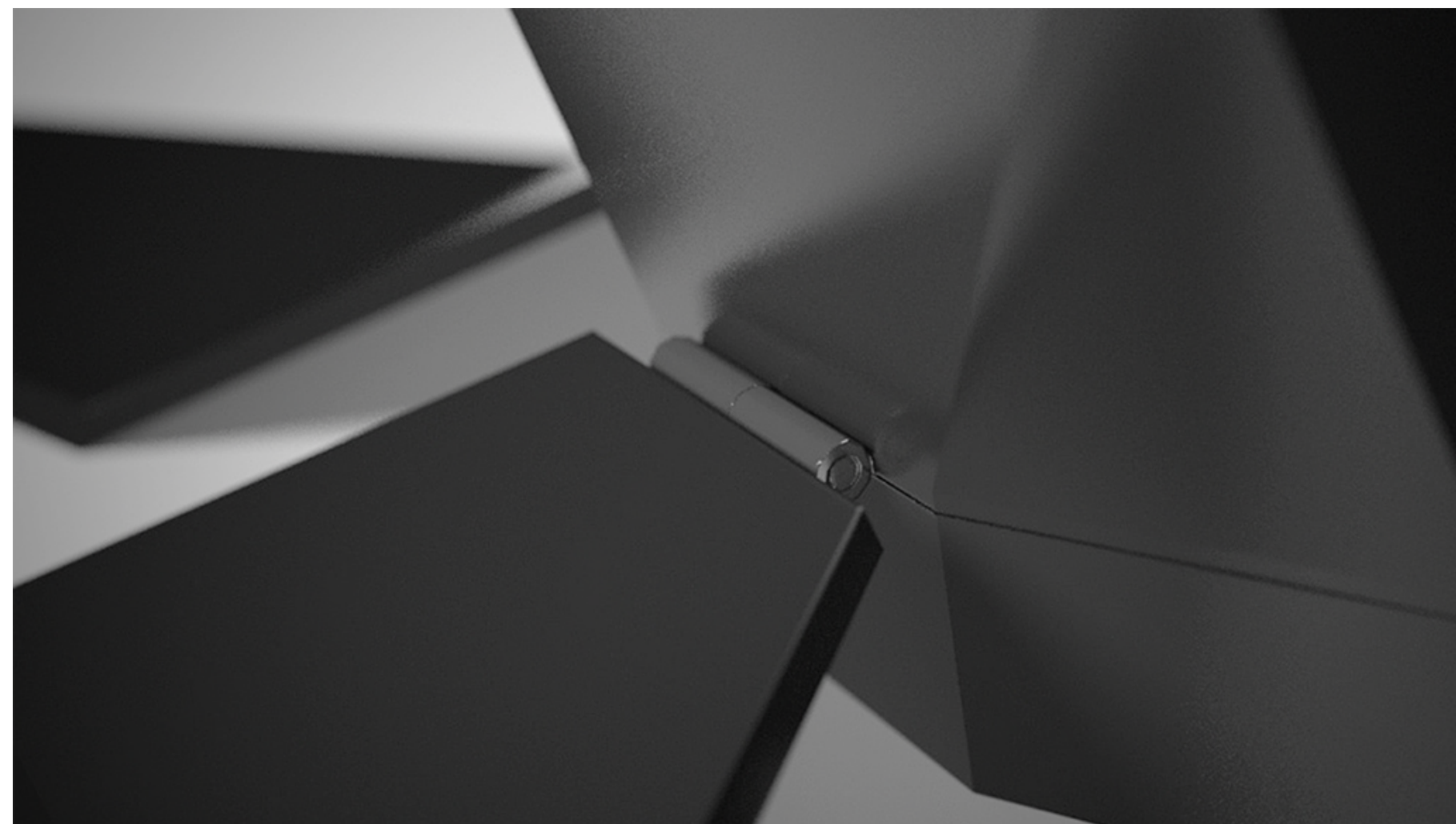
ZÁVĚR

5/7

UTB - FMK
3D DESIGN
JIŘÍ KUDLÁK

Detaily mechanismu otvírání.

Listy jsou připevněny panty také lehce převyšují vršek těla pro snadnější zachycení při manipulaci.



ZADÁNÍ

ŘEŠENÍ

DESIGN

DETAILY

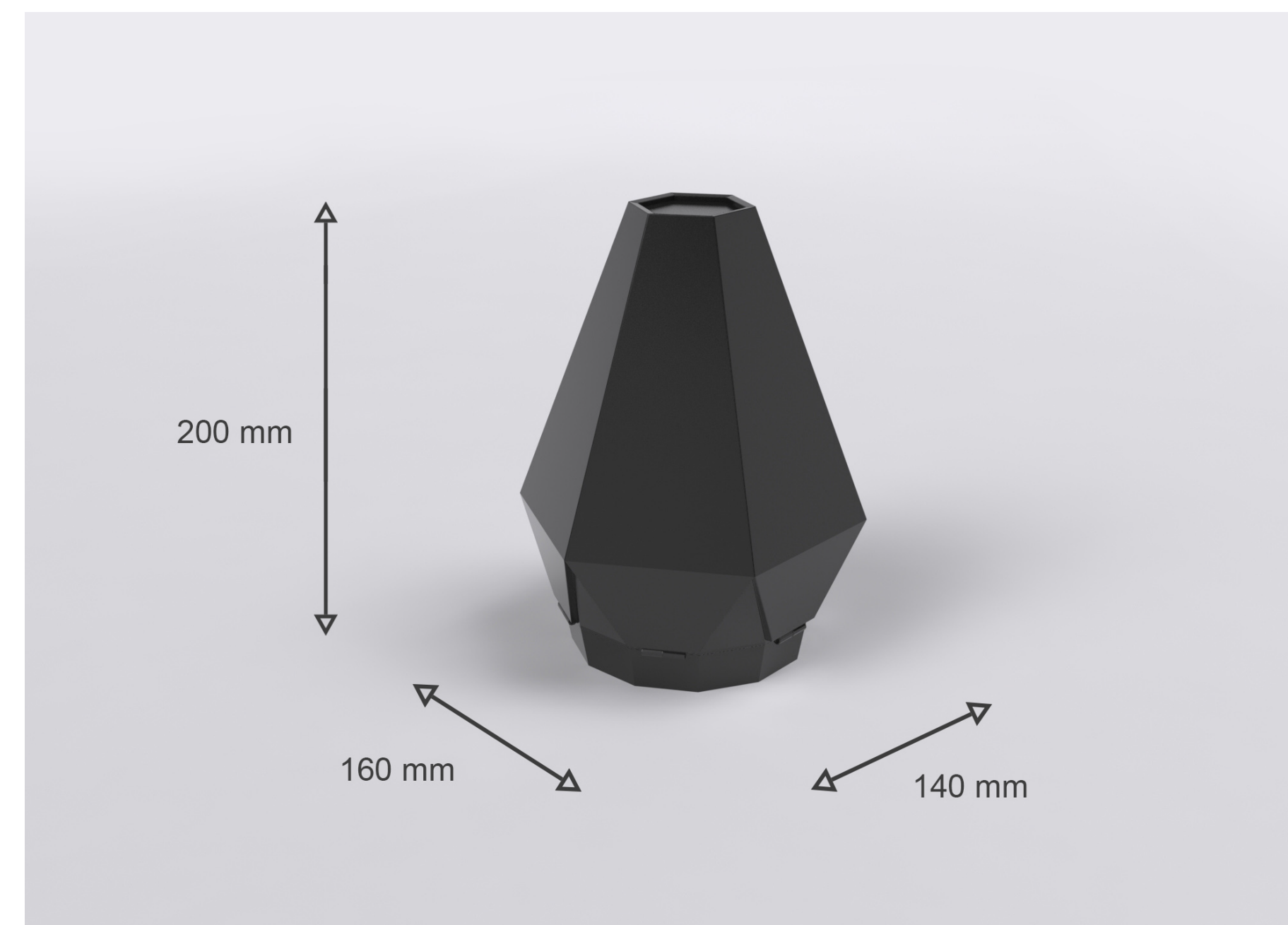
▷ ROZMĚRY

ZÁVĚR

6/7

UTB - FMK
3D DESIGN
JIŘÍ KUDLÁK

Rozměry ve rozloženém a složeném stavu.



ZADÁNÍ

ŘEŠENÍ

DESIGN

DETAILY

ROZMĚRY

▶ ZÁVĚR

7/7

UTB - FMK
3D DESIGN
JIŘÍ KUDLÁK

JIŘÍ KUDLÁK
UTB - FMK - 3D DESIGN
2014