



PARK HOTEL • 1***
avenida

Hotel Garni Teplice

branding | značení provozovny



PARK HOTEL AVENIDA

Penzion Olympic, který se nachází v klidné lázeňské oblasti Teplic a funguje už řadu let, se chystá měnit svůj název.

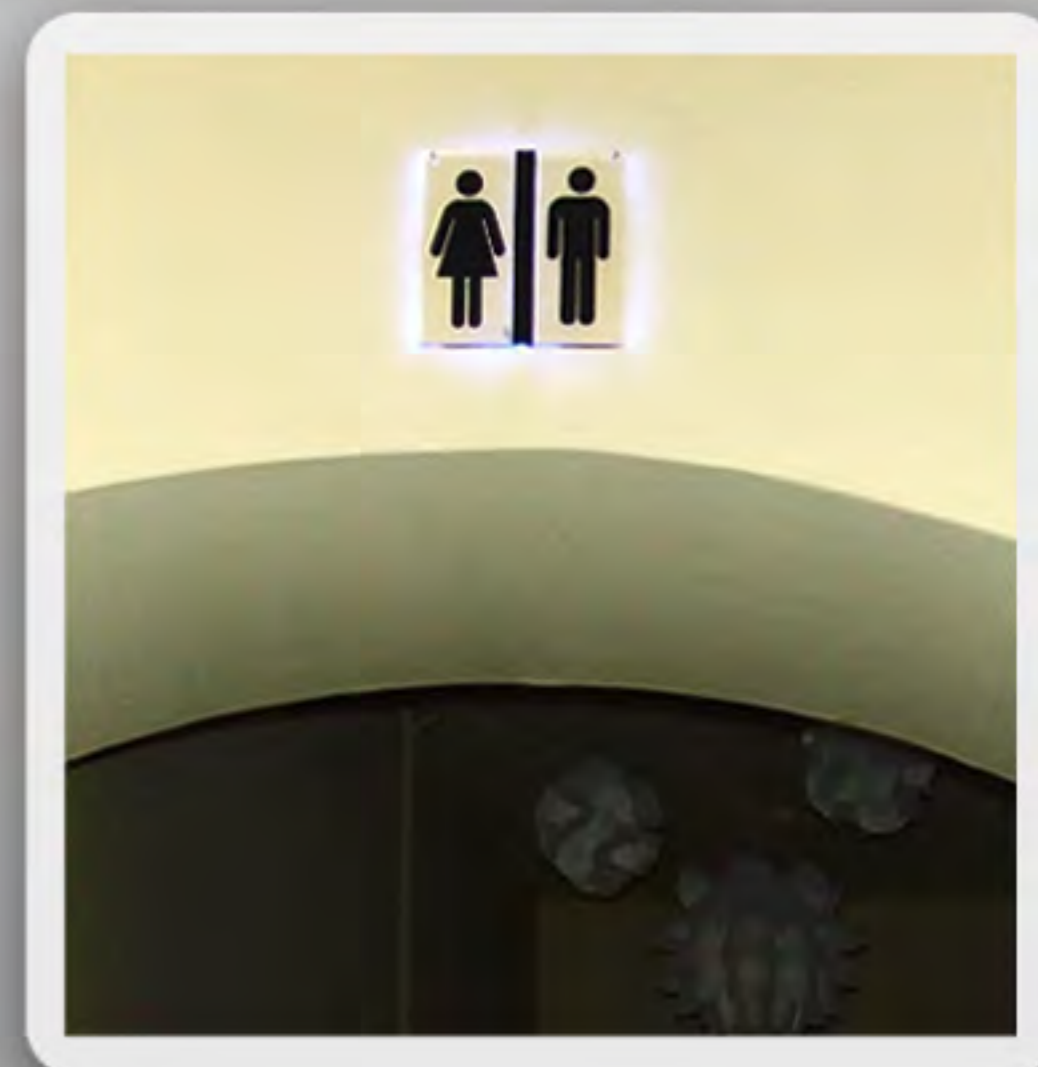
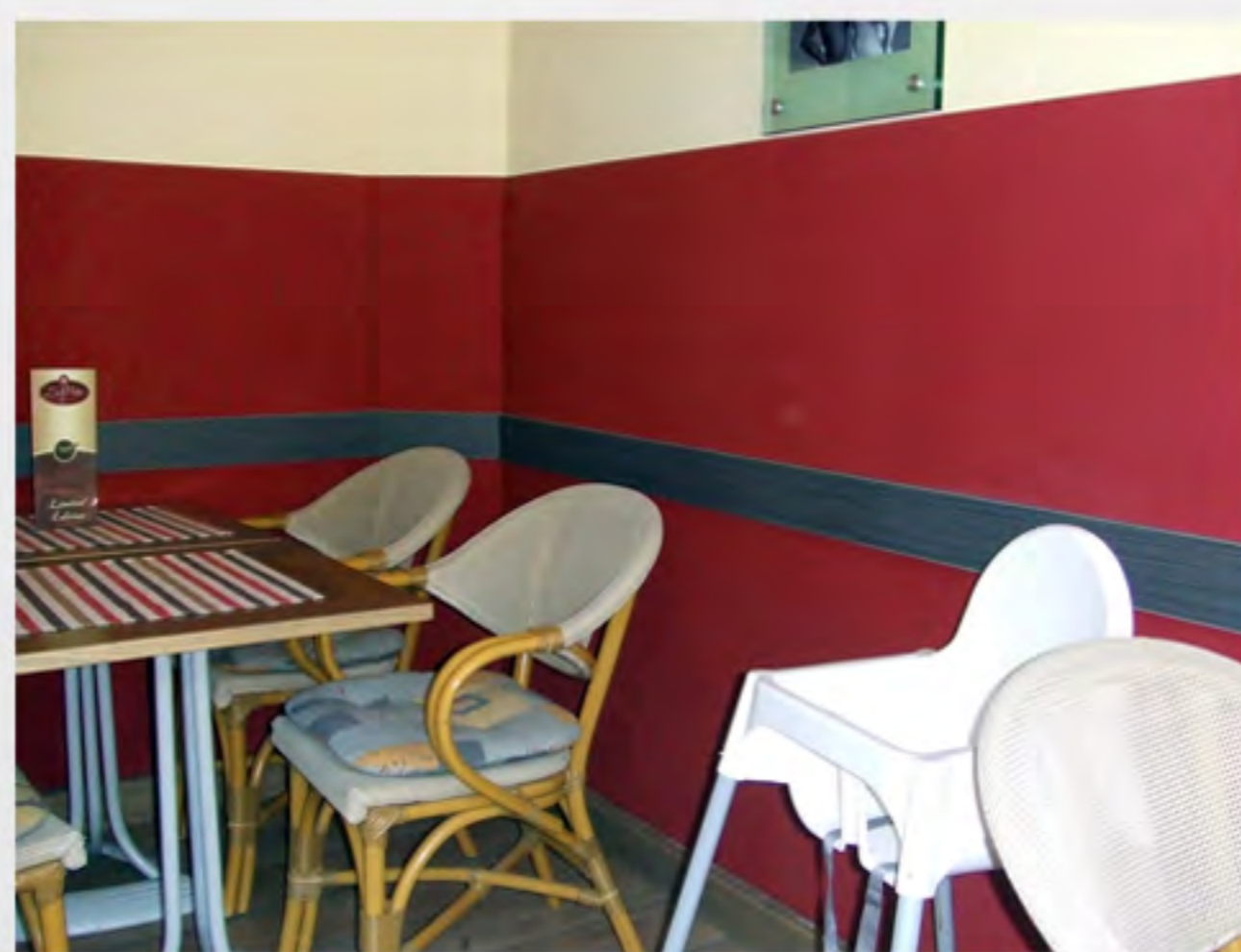
Podnik, který spojuje příjemnou kavárnu s penzionem, nově ponese jméno Park Hotel Avenida (Avenida je španělský výraz pro Avenue, čili hlavní třídu).

A právě změna názvu byl jeden z hlavních důvodů, proč bylo potřeba udělat pro provozovnu nové světelné značení, které by odpovídalo rázu této budovy postavené v secesním stylu.



FOTOGRAFIE PODNIKU

Ukázky interiéru a současné podoby venkovního značení. Časté používání vnější záře kolem světelných prvků je princip, který jsem hodlal zachovat.





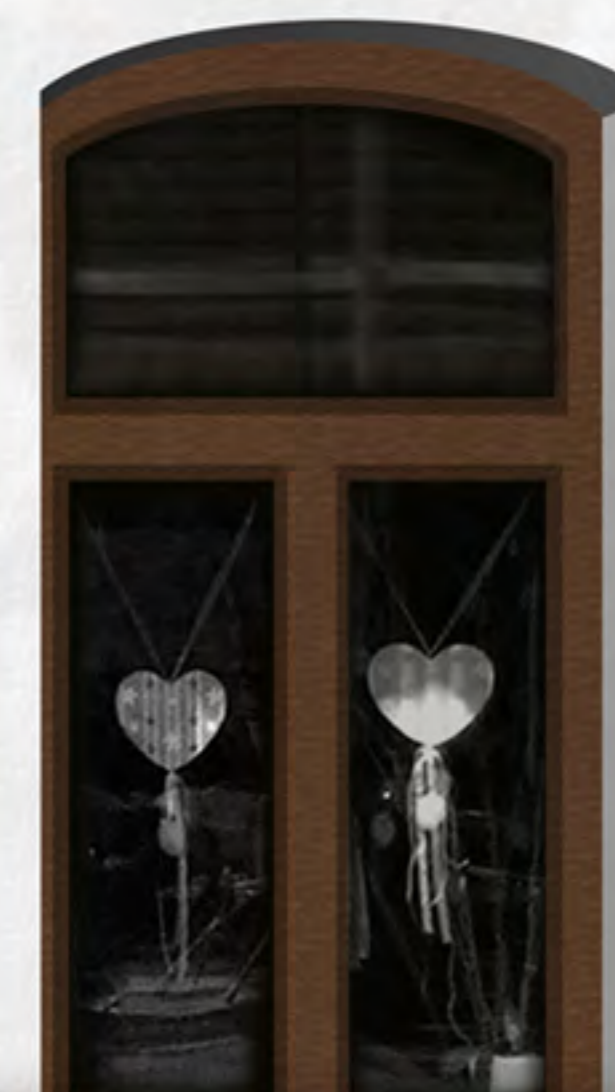
ČELNÍ POHLED NA VCHOD

Fotografie vchodu do vnitřku budovy, v jehož okolí budou umístěny tři prvky, které budou utvářet vizuálně jednotný branding podniku.

café



Tonino Lamborghini



ČELNÍ POHLED: VIZUALIZACE

Jednoduchá a přehledná vizualizace celého vstupního prostoru, která je zbavená okolních ruchů, jimiž trpí její fotografická předloha. Své využití nalezne během následující prezentace jednotlivých prvků branding.

PARK HOTEL ***
avenida
Hotel Garni Teplice

café

Tonino Lamborghini

SVĚTELNÁ CEDULE

Klíčovým prvkem brandingů je cedule s logotypem, která je upevněna nad samotným vchodem do budovy. Bílá deska, jejíž spodní hrana kopíruje oblouk dvěří, bude ke stěně upevněna pomocí čtyř ocelových tyčí. Písmo bude předsazené, pod ním se budou na desce nacházet drobné vyvrtané otvory. Na omítce za cedulí bude přimontovaná zářivka, jež bude skrze otvory prosvětlovat a vytvářet tak požadovanou záři jak kolem logotypu, tak i kolem cedule samotné.

PARK HOTEL ***
avenida
Hotel Garni Teplice

café

Tonino Lamborghini

ÁČKO (INFORMAČNÍ TABULE)

Informační tabuli ve tvaru Áčka bude možné umístit před budovu. Dvě totožné desky o výšce jednoho metru budou vyřezány ze sendvičového plastu Foamalux Xtra a spojeny pomocí dvou pantů. Červené pole s keramickým povrchem bude vhodné pro psaní křídou, která je v případě potřeby snadno stíratelná. Logotyp bude na obě strany tabule nanesen pomocí techniky sítotisku.



PARK HOTEL • ***
avenida
Hotel Garni Teplice

café

Tonino Lamborghini



VITRÍNA NA JÍDELNÍ LÍSTEK

Vitrína na jídelní lístek bude umístěna po levé straně vchodových dveří. Logo bude nanesené sítotiskem, na jeho místě bude uvnitř objektu zamontována drobná zářivka, která bude lístek v noci osvětlovat.



PARK HOTEL ***
avenida
Hotel Garni Teplice

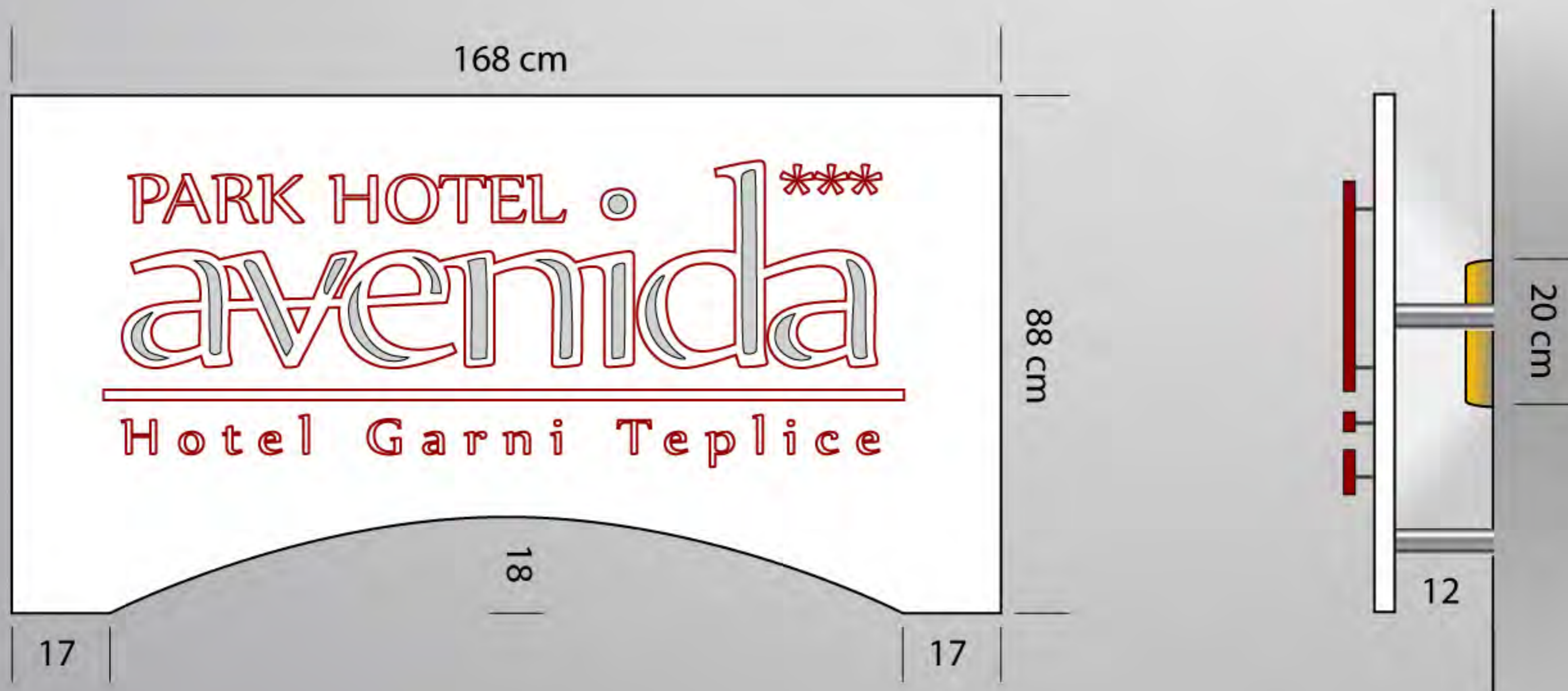
café

Tonino Lamborghini



NOČNÍ OSVĚTLENÍ

Vizualizace zamýšleného
osvětlení během noci.



SPECIFIKACE: CEDULE

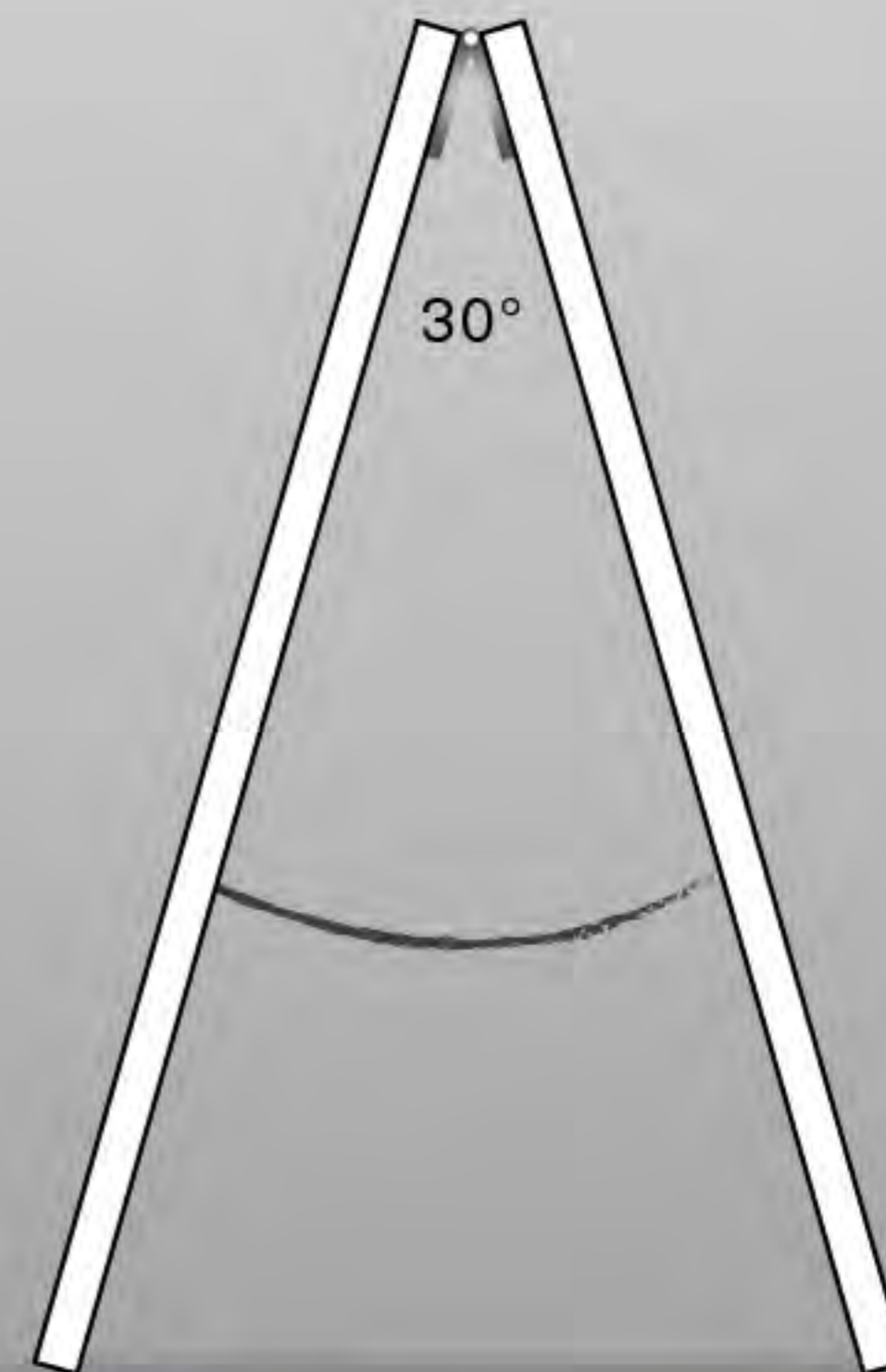
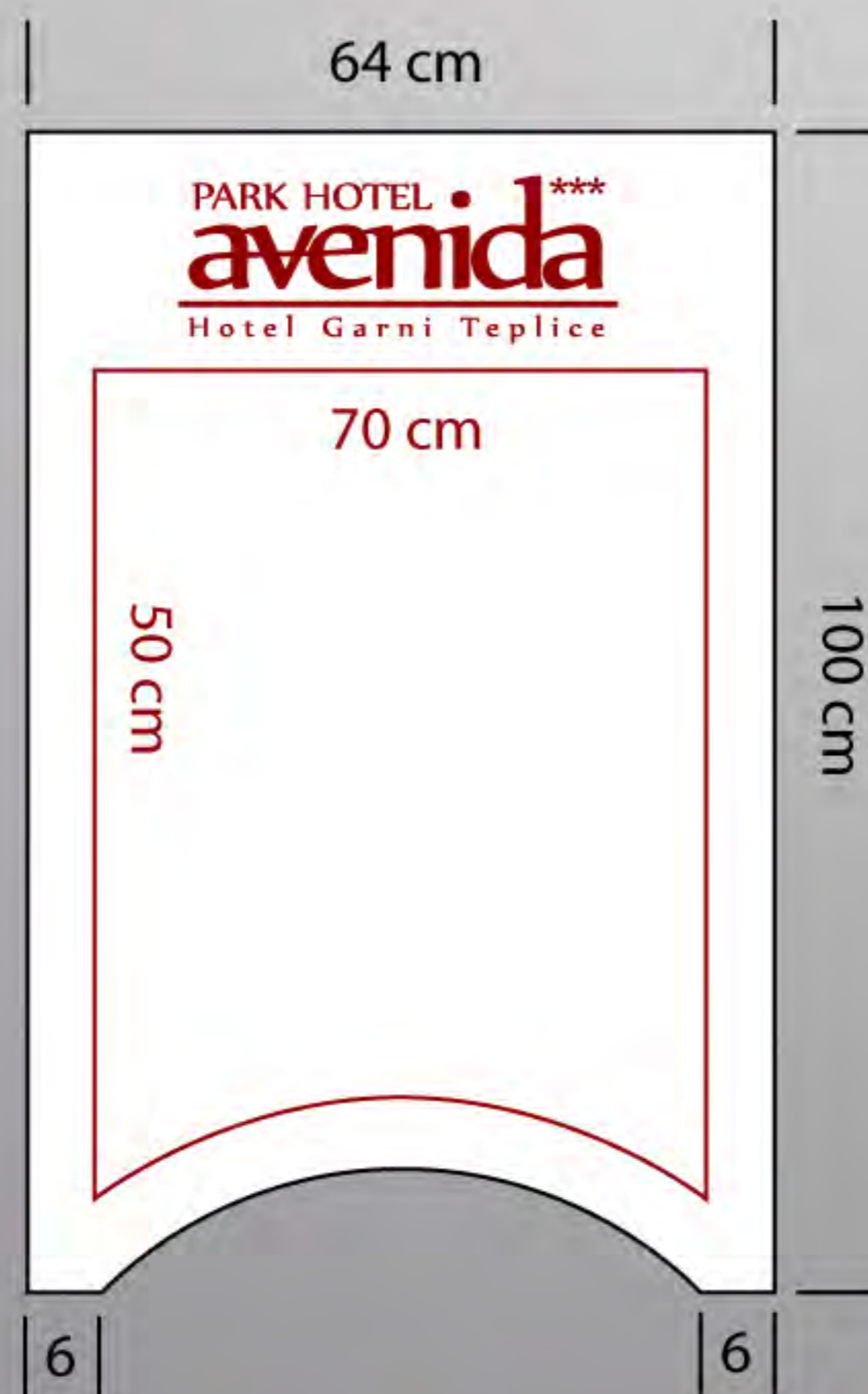
Bílá cedule je vyřezána ze sendvičového plastu Foamalux X-tra o síle 10 mm a upevněna ke zdi pomocí čtyř ocelových válců o délce 12 cm a průměru 2 cm. Písmo je vyřezáno z červeného plexiskla a odsazené od cedule ve vzdálenosti 2 cm.

V místech, kde se nachází nápis “Avenida“, jsou do nosné desky z Foamaluxu vyřezány drobné otvory (viz nákres vlevo), kterými prochází světlo, jež následně vytváří požadovanou světelnou záři kolem písmen. Zdrojem světla je v tomto případě zářivka vhodně připevněná ke zdi (viz nákres vpravo).

SPECIFIKACE: ÁČKO

Dvě desky stejného tvaru vyřezané ze sedvičového plastu Foamalux X-tra o síle 1 cm jsou v horní části spojeny dvěma panty po krajích. Spodní oblouk kopíruje výkroj hlavní cedule, čímž zachovává jednotný styl a zároveň vytváří Áčko nohy, díky nimž je objekt stabilnější.

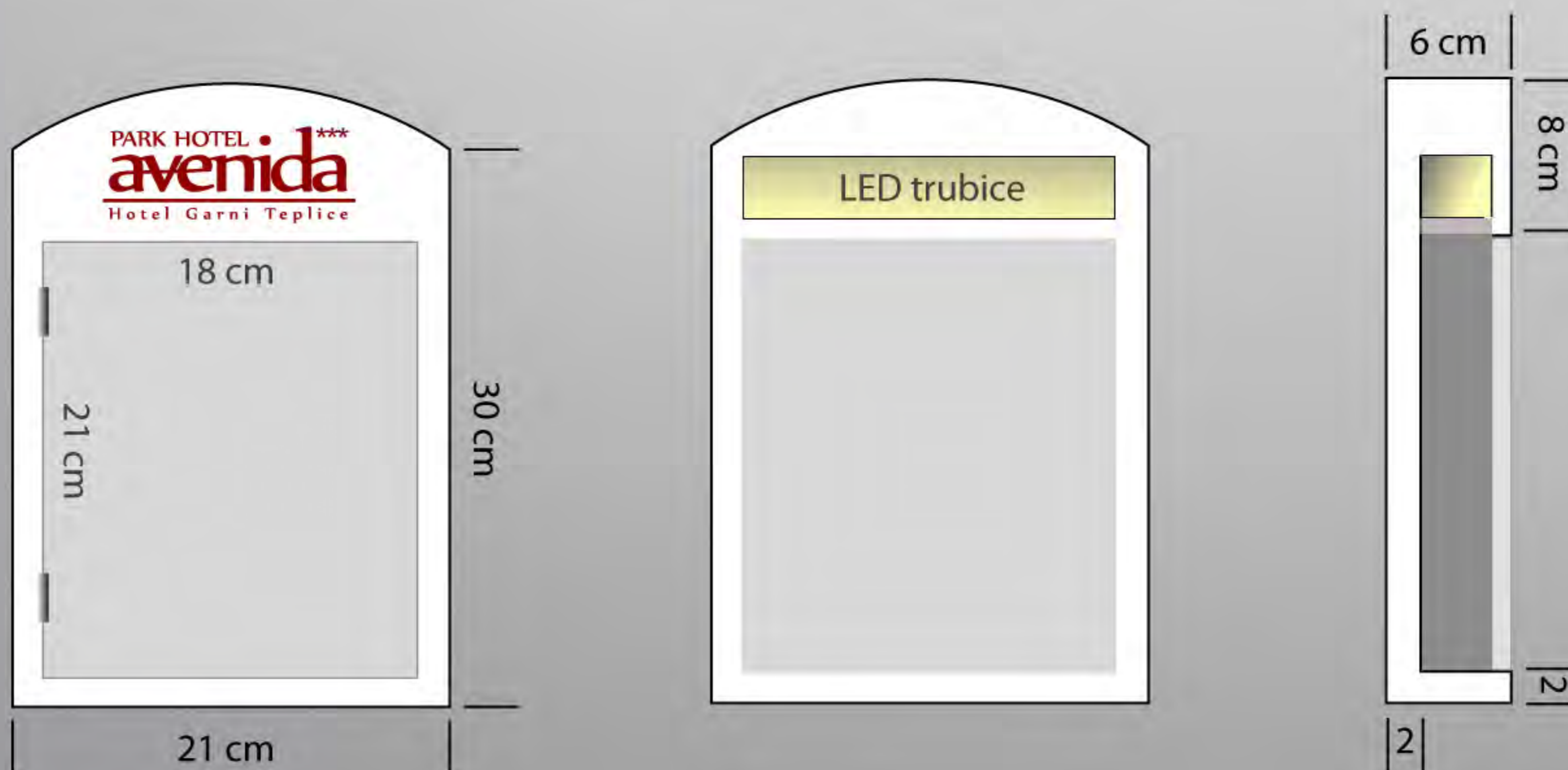
Část na psaní je pokrytá keramickým povrchem, jež se používá při výrobě křídových tabulí. Mimo již zmiňovaných pantů obě desky spojuje i řetěz nabarvený na červeno, jež zároveň udržuje Áčko v konkrétním úhlu. Logo podniku v horní části je nanášené na plast pomocí sítotisku.



SPECIFIKACE: VITRÍNA

I vitrína bude vyrobena převážně z Foamaluxu X-tra, jenž bude na sobě vrstvený a vytvoří tak odolnou a pevnou konstrukci. Otevírací vrátka budou z levé strany zasazena na pantech a z pravé strany zamykací. Na místě logotypu, jenž se opět na povrch plastu nanese sítotiskem,

bude uvnitř objektu umístěna LED trubice jakožto úsporný zdroj světla, jejíž funkcí bude samozřejmě osvětlovat jídelní lístek, který bude ve vitríně primárně uložen. Sekundárně může vitrína sloužit jako vhodné místo pro vkládání informací ohledně speciálních akcí a nabídek, o nichž by návštěvníci podniku měli vědět.



PARK HOTEL • ***
avenida
Hotel Garni Teplice

café

Tonino Lamborghini

MICHAL KUPILÍK

FMK UTB | Ústav vizuální tvorby
Ateliér 3D design | 2. ročník