



**Úkol 1: Návrh krabice na převoz
křehkých předmětů**
(konstrukce + potisk + model)





Rozměry krabic:

A4: 30 x 21 x 15 cm

A3: 42 x 30 x 15 cm

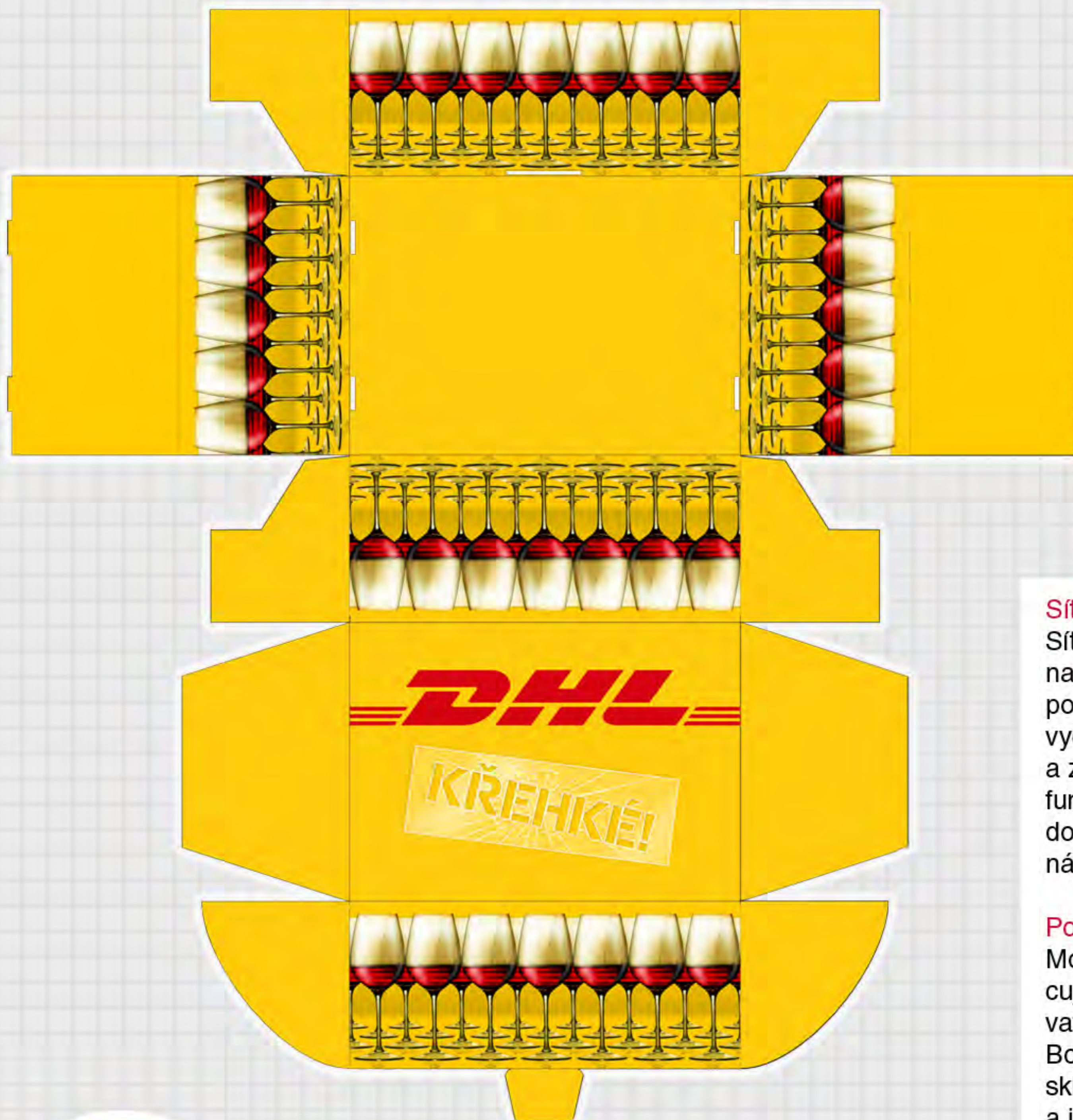
Použitý materiál:

pevná lepenka, z přední strany potisklá barevným motivem, ze zadní strany plnou černou barvou

Výplňový materiál:

vzduchové polštářky AirPad





Síť krabice

Síť, podle níž se krabice sestrojí, je zvolena s ohledem na fakt, aby krabici nebylo potřeba nikde slepovat. Do jisté míry vychází z již existujícího systému úchytů a zámků, který je léty prověřený a plně funkční. Boční hrany jsou díky zdvojení dostatečně pevné a odolné vůči vnějším nárazům.

Potisk

Motiv skla, se kterým design krabice pracuje, má za cíl již na první pohled evokovat křehkost a citlivost celého objektu. Boční hrany jsou sestaveny ze vzorku skleničky, který je snadno opakovatelný a je-li u sebe naskládáných více krabic, vytváří zajímavé kompoziční celky.





Vzduchové polštářky AirPad

V současnosti se jedná o nejlepší výplňový materiál, jenž efektivně absorbuje nárazy a údery.

Díky vysokému stupni zatížitelnosti má AirPad materiál vynikající ochrannou funkci. Podle typu folie je možno jednotlivé polštářky zatížit až 1000 N. Výrobek je tak dokonale zabezpečen proti rázům a úderům. Vzhledem k tomu, že AirPad matrace lze vyrábět v různých velikostech polštářků, je tento systém vhodný pro ochranu a balení malých i velkých kusů. Tento systém se osvědčil při transportu zboží jak kamionem, poštou, tak i letecky.

Hospodářství a ekologie

Polštářky jsou složeny z 99% vzduchu a 1% folie. Obvykle jsou celkové úspory ve vztahu k běžně používaným balcím a výplňovým systémům v rozmezí 30% až 50%.

Airpad materiál lze jednoduše opakovaně používat. Pokud již není pro další aplikaci potřeba, je možné ho snadno ekologicky odstranit. Propíchnutím polštářků zůstává pouze minimální množství odpadové folie. Zbývající folii je možno předat na recyklaci nebo bezproblémově termicky zpracovat. Při termickém zpracování nevznikají žádné škodliviny zatěžující prostředí.

Polštářky DHL

Po dohodě s výrobcem by jistě nebyl problém použít i speciální žlutou fólii, která by odkazovala na specifický vizuální styl DHL.





Děkuji za pozornost.