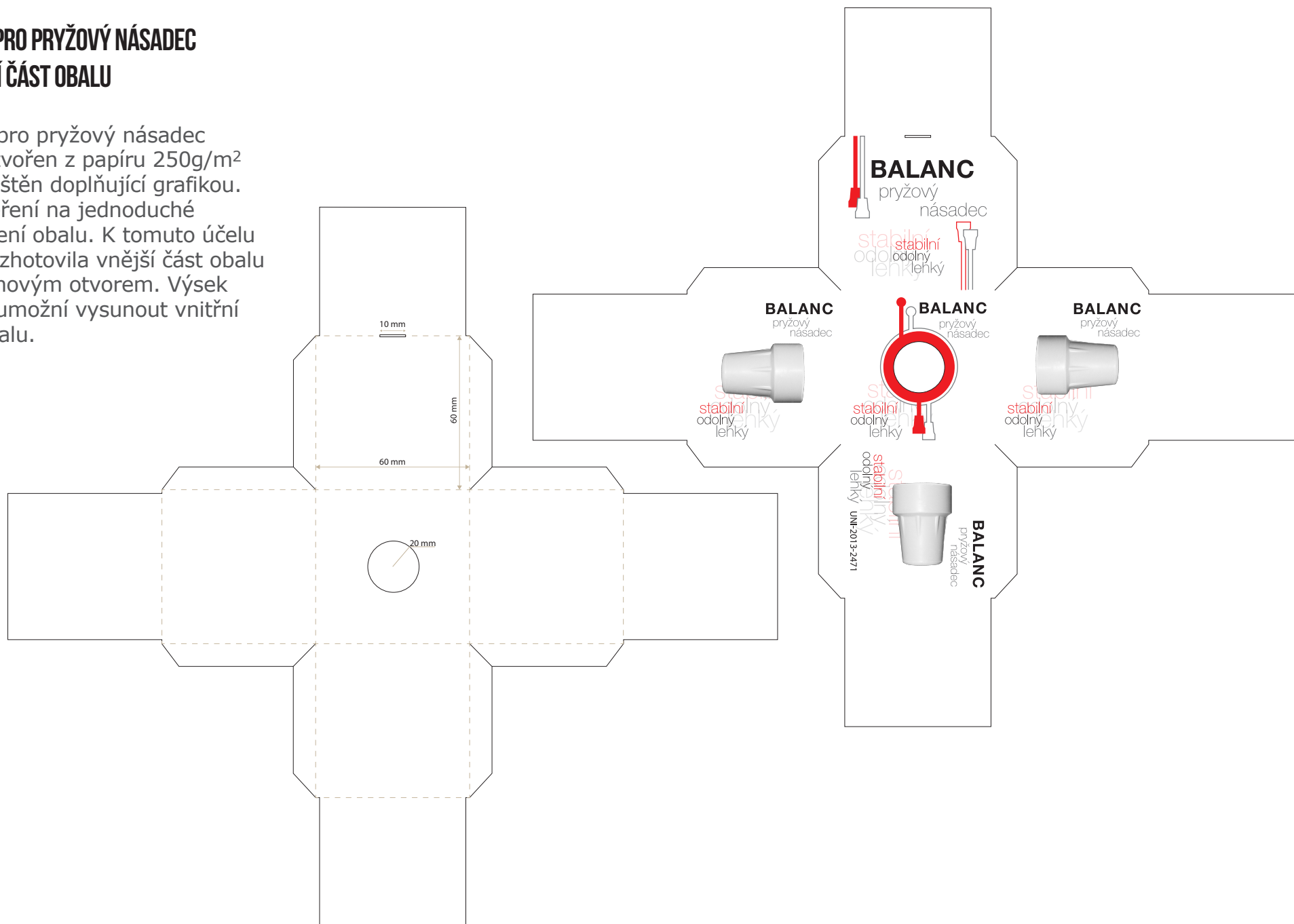




## OBAL PRO PRYŽOVÝ NÁSADEC VNĚJŠÍ ČÁST OBALU

Obal pro pryžový násadec je vytvořen z papíru 250g/m<sup>2</sup> a potištěn doplňující grafikou. Zaměřením na jednoduché otevření obalu. K tomuto účelu jsem zhotovila vnější část obalu s kruhovým otvorem. Výsek nám umožní vysunout vnitřní díl obalu.





## OBAL PRO PRYŽOVÝ NÁSADEC VNITŘNÍ ČÁST OBALU

Celý obal je fixován stužkou, která spojuje oba díly a slouží k zavěšení. Vnitřní část obalu je doplněna o fixaci násadce.

