



**PETR PROCHÁZKA**  
ORIENTAČNÍ SYSTÉM

**U16**



**PETR PROCHÁZKA**  
ORIENTAČNÍ SYSTÉM

**U16**

Hlavní idea orientačního systému spočívá v propojení pater svislými prvky, které jsou namalovány od nejvyššího patra až po přízemí. Jejich počet je dán očíslováním jednotlivých pater. Vertikální řešení jsem zvolil jako kontrast k celkové konstrukci budovy.

Technologie:  
barva na zdi  
samolepící folie

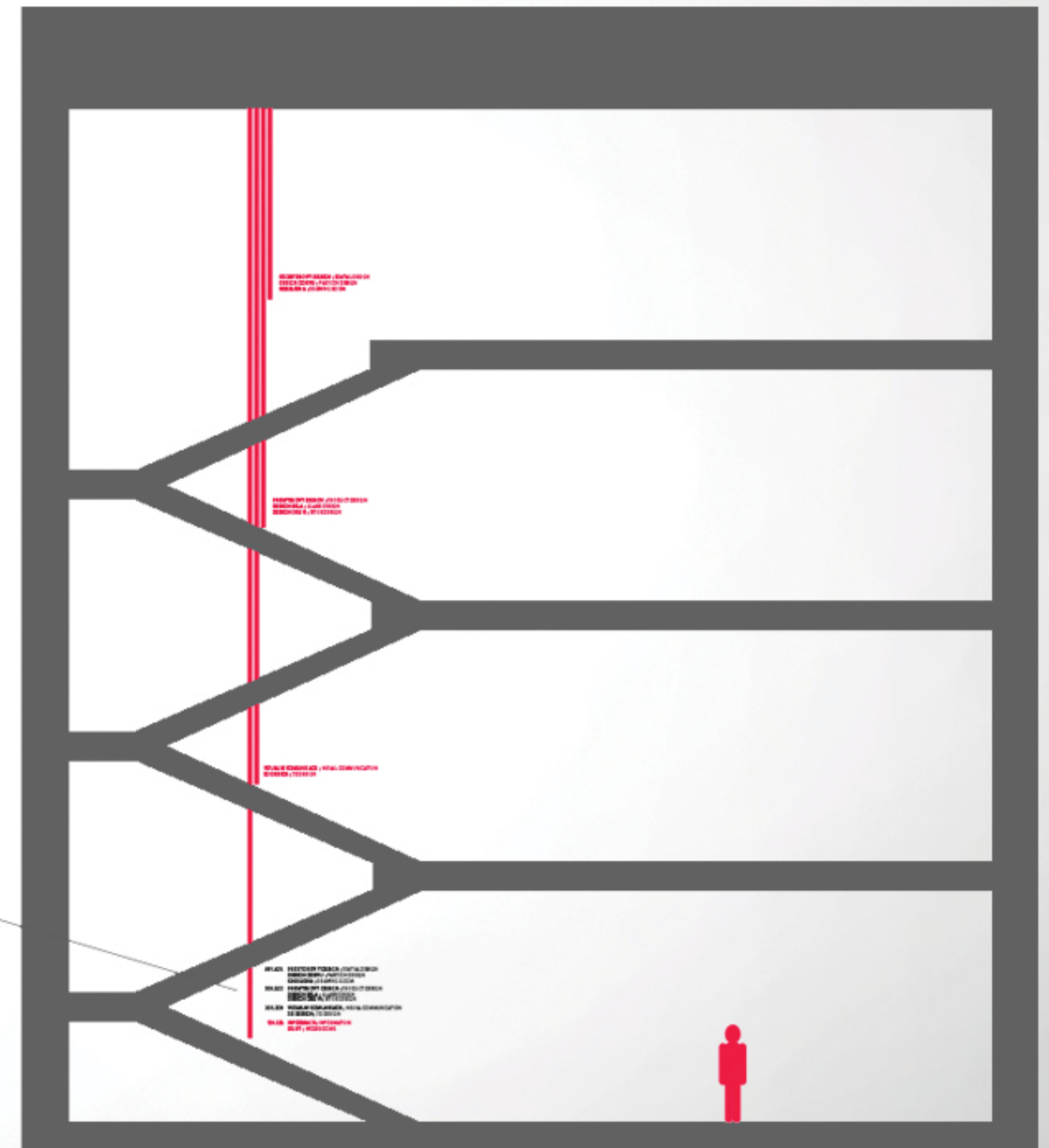
Materiální náklady: 10 000 Kč

# HLAVNÍ NAVIGACE

## PRŮŘEZ BOKU BUDOVY

# U16

- 401-423 PROSTOROVÝ DESIGN / SPATIAL DESIGN  
DESIGN ODĚVU / FASHION DESIGN  
KRESLÍRNA / DRAWING ROOM
- 301-322 PRŮMYSLOVÝ DESIGN / PRODUCT DESIGN  
DESIGN SKLA / GLASS DESIGN  
DESIGN OBUVI / SHOE DESIGN
- 201-220 VIZUÁLNÍ KOMUNIKACE / VISUAL COMMUNICATION  
3D DESIGN / 3D DESIGN
- 101-123 INFORMACE / INFORMATION  
DÍLNY / WORKROOMS



HLAVNÍ NAVIGACE  
PŘÍZEMÍ

**U16**

- 401-423** **PROSTOROVÝ DESIGN** / SPATIAL DESIGN  
**DESIGN ODĚVU** / FASHION DESIGN  
**KRESLÍRNA** / DRAWING ROOM
- 301-322** **PRŮMYSLOVÝ DESIGN** / PRODUCT DESIGN  
**DESIGN SKLA** / GLASS DESIGN  
**DESIGN OBUVI** / SHOE DESIGN
- 201-220** **VIZUÁLNÍ KOMUNIKACE** / VISUAL COMMUNICATION  
**3D DESIGN** / 3D DESIGN
- 101-123** **INFORMACE** / INFORMATION  
**DÍLNY** / WORKROOMS

**HLAVNÍ NAVIGACE**

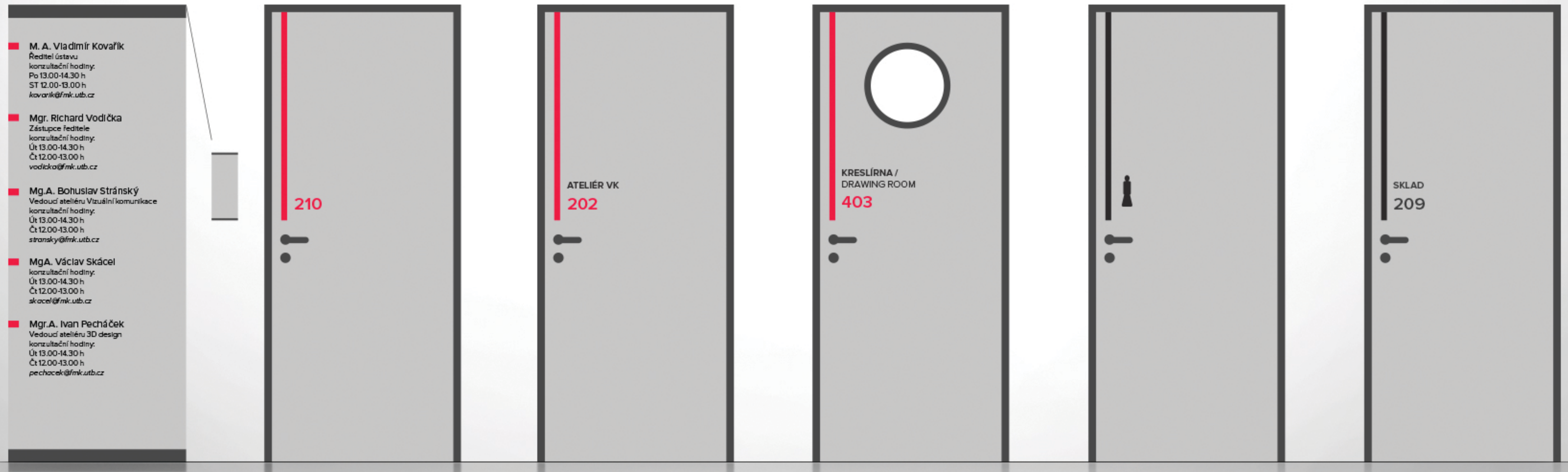
4. PATRO

**U16**

**PROSTOROVÝ DESIGN / SPATIAL DESIGN**  
**DESIGN ODĚVU / FASHION DESIGN**  
**KRESLÍRNA / DRAWING ROOM**

# HLAVNÍ NAVIGACE PRŮŘEZ BOKU BUDOVY

## U16



- 401-423 **PROSTOROVÝ DESIGN** / SPATIAL DESIGN  
**DESIGN ODĚVU** / FASHION DESIGN  
**KRESLÍRNA** / DRAWING ROOM
- 301-322 **PRŮMYSLOVÝ DESIGN** / PRODUCT DESIGN  
**DESIGN SKLA** / GLASS DESIGN  
**DESIGN OBUVI** / SHOE DESIGN
- 201-220 **VIZUÁLNÍ KOMUNIKACE** / VISUAL COMMUNICATION  
**3D DESIGN** / 3D DESIGN
- 101-123 **INFORMACE** / INFORMATION  
**DÍLNY** / WORKROOMS

# HLAVNÍ NAVIGACE PŘÍZEMÍ

- 401-423 PROSTOROVÝ DESIGN / SPATIAL DESIGN  
DESIGN ODĚVU / FASHION DESIGN  
KRESLÍRNA / DRAWING ROOM
- 301-322 PRŮMYSLOVÝ DESIGN / PRODUCT DESIGN  
DESIGN SKLA / GLASS DESIGN  
DESIGN OBUVI / SHOE DESIGN
- 201-220 VIZUÁLNÍ KOMUNIKACE / VISUAL COMMUNICATION  
3D DESIGN / 3D DESIGN
- 101-123 INFORMACE / INFORMATION  
DÍLNY / WORKROOMS





## HLAVNÍ NAVIGACE 2. PATRO

VIZUÁLNÍ KOMUNIKACE / VISUAL COMMUNICATION  
3D DESIGN / 3D DESIGN

## HLAVNÍ NAVIGACE 3. PATRO

PRŮMYSLOVÝ DESIGN / PRODUCT DESIGN  
DESIGN SKLA / GLASS DESIGN  
DESIGN OBUVI / SHOE DESIGN

## HLAVNÍ NAVIGACE 4. PATRO

PROSTOROVÝ DESIGN / SPATIAL DESIGN  
DESIGN ODĚVU / FASHION DESIGN  
KRESLÍRNA / DRAWING ROOM

# OZNAČENÍ DVEŘÍ



207

205

208

# OZNAČENÍ DVEŘÍ

■ **M. A. Vladimír Kovařík**  
Ředitel ústavu  
konzultační hodiny:  
Po 13.00-14.30 h  
ST 12.00-13.00 h  
kovařík@fnk.utb.cz

■ **Mgr. Richard Vodička**  
Zástupce ředitele  
konzultační hodiny:  
Út 13.00-14.30 h  
Čt 12.00-13.00 h  
vodička@fnk.utb.cz

■ **Mg. A. Bohuslav Stránský**  
Vedoucí střediska Vizuelní komunikace  
konzultační hodiny:  
Út 13.00-14.30 h  
Čt 12.00-13.00 h  
stransky@fnk.utb.cz

■ **MgA. Václav Skácel**  
konzultační hodiny:  
Út 13.00-14.30 h  
Čt 12.00-13.00 h  
skacel@fnk.utb.cz

■ **Mgr. A. Ivan Pecháček**  
Vedoucí střediska 3D design  
konzultační hodiny:  
Út 13.00-14.30 h  
Čt 12.00-13.00 h  
pechacek@fnk.utb.cz

207



# OZNAČENÍ DVEŘÍ



## OZNAČENÍ DVEŘÍ

PO

UT

ST

ČT

PÁ

AVK3 / 12-14.00 h

SPVK3 / 14-15.00 h

TREW3 / 15-17.00 h

AVK5 / 12-14.00 h

SPVK5 / 14-15.00 h

ATELIÉR UVT

205

# OZNAČENÍ DVEŘÍ



ATELIÉR UVT

205

PO  
UT  
ST 8:00 / 16:00 13:00 / 18:00 16:00 / 18:00  
ČT 8:00 / 16:00 13:00 / 18:00  
PÁ



OZNAČENÍ ATELIÉRU



DESIGN ODĚVU / FASHION DESIGN

# OZNAČENÍ ATELIÉRU

A photograph of a modern staircase with a metal handrail. A red vertical line is drawn from the ceiling down to the text. The ceiling has a recessed light fixture.

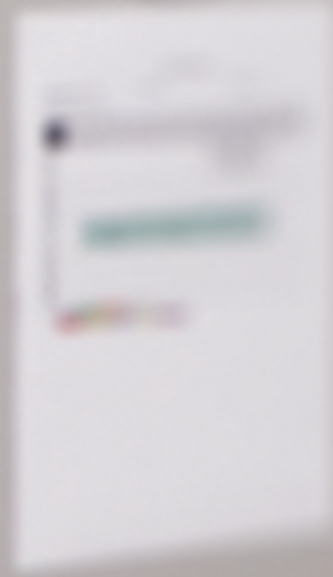
DESIGN ODĚVU / FASHION DESIGN

OZNAČENÍ ATELIÉRU



PROSTOROVÝ DESIGN /  
SPATIAL DESIGN

401



# OZNAČENÍ ATELIÉRU



PROSTOROVÝ DESIGN /  
SPATIAL DESIGN

401





**TIMELINE BIOGRAFY**

PETR PROCHÁZKA



1995

1997

1997

1998

started up his own graphic design studio based in Prague

teacher

graphic studio

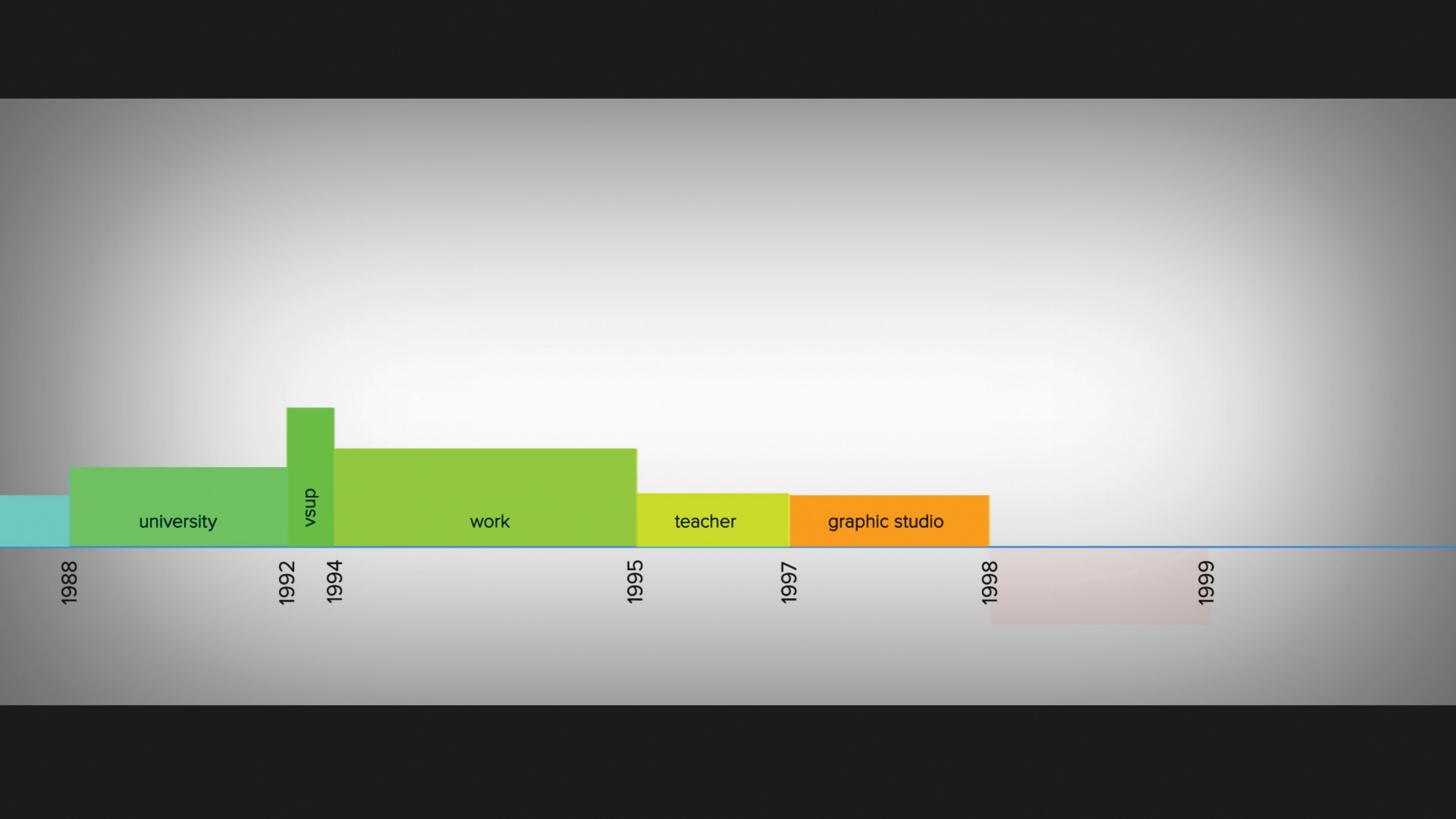
travel

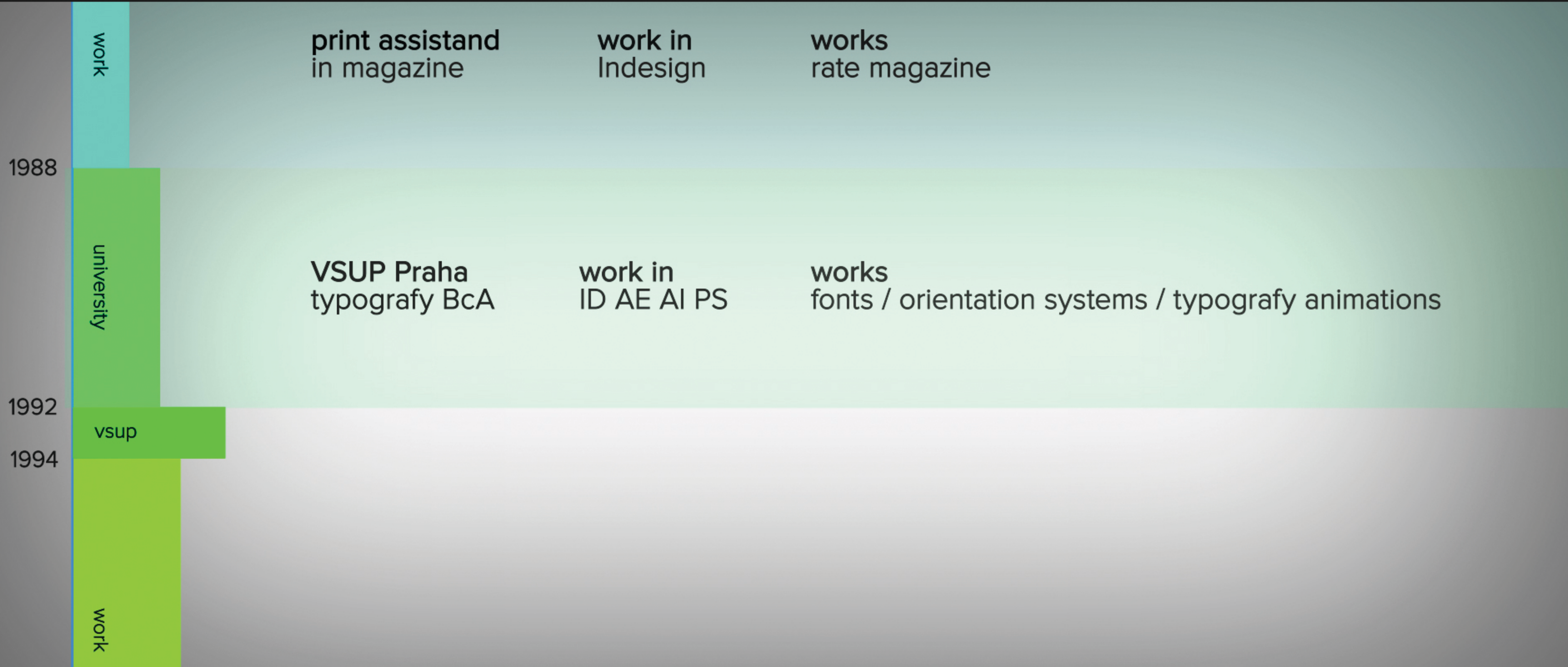
started up his own **graphic design studio** based in Prague

began teaching at the **Academy of Fine Arts in Prague**  
teaches **new media**

employed the first two employees  
**expansion of services to:**  
motion design, studio photo, logo, poster

travel around the europe  
visit a lot of exhibition





work

print assistand  
in magazine

work in  
Indesign

works  
rate magazine

1988

university

VSUP Praha  
typografy BcA

work in  
ID AE AI PS

works  
fonts / orientation systems / typografy animations

1992

vsup

1994

work