

POPAI Student Award 2013

*Podlahový stojan pre Budweiser Budvar  
(51 súdky)*

Lucia Plevová UVT/FMK/UTB

## 02/22 ZADANIE

/podlahový stojan pre svetlý ležák Budweiser Budvar vo formátu 5 l súdok

**/rozмеры stojanu:**

- výška stojanu nie je obmedzená
- pôdorys: max.  $\frac{1}{4}$  paleta (cca 60x40 cm)

/dostatočná pevnosť pri plnom stave aj pri postupnom odoberaní

**/materiál:** žiadny preferovaný (napríklad kovová konštrukcia)

**/cieľová skupina:** muži (25 - 45 rokov), ktorí dokážu rozpoznať kvalitný originál od masovej produkcie

**/počet kusov v stojane:** nie je obmedzené, čím viac tým lepšie

/prístupnosť spredu, najlepšie aj z boku

**/umiestnenie:** primárne: pivná sekcia, sekundárne: lahôdky, sekcia mäsa

## 03/22 SVETLÝ LEŽÁK

/hmotnosť súdku: 5,5 kg

/rozмеры 5l súdku (mm) priemer x výška: 170 x 250

/svetlý ležák - pivo pre pravé fajšmekry  
/najurodzenejšie samičie hlávky kvalitného  
žateckého chmeľa

/panensky čistá prírodná voda

/prednostne vyberané zrnká

/unikátnej odrody moravského jačmeňa

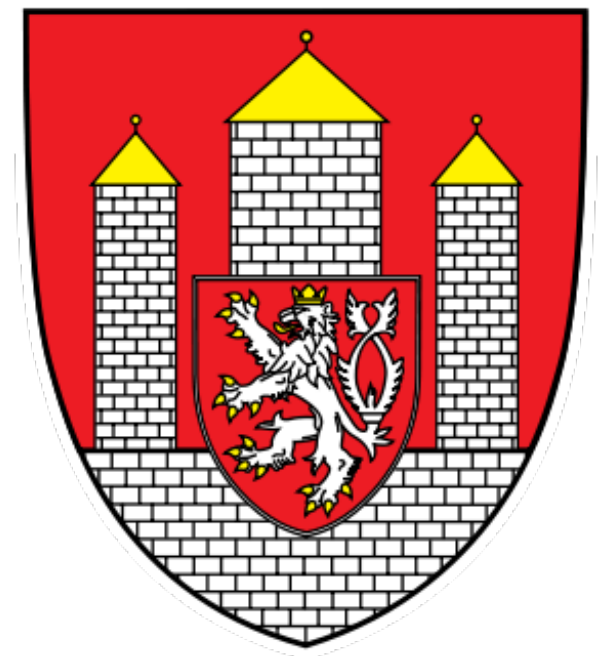
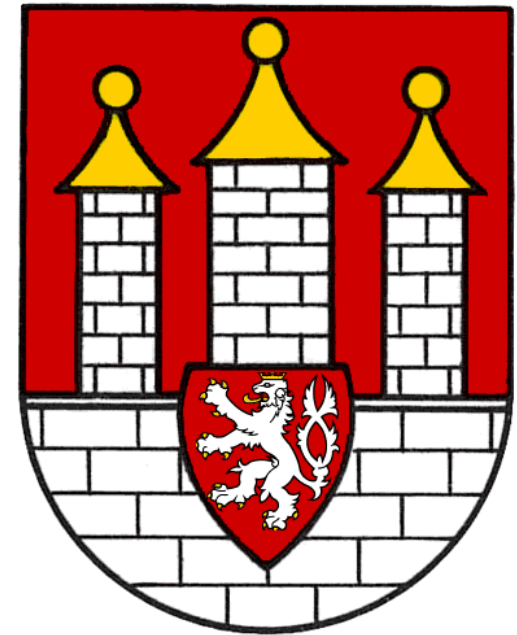


## 04/22 INŠPIRÁCIA - ZNAK

/znak mesta České Budějovice

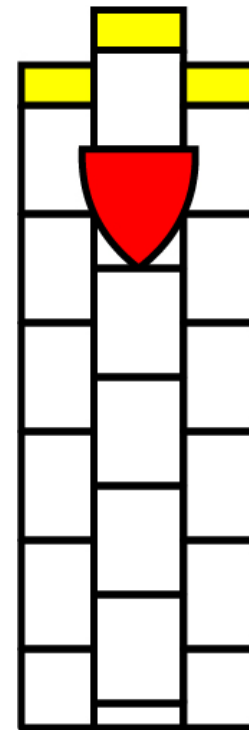
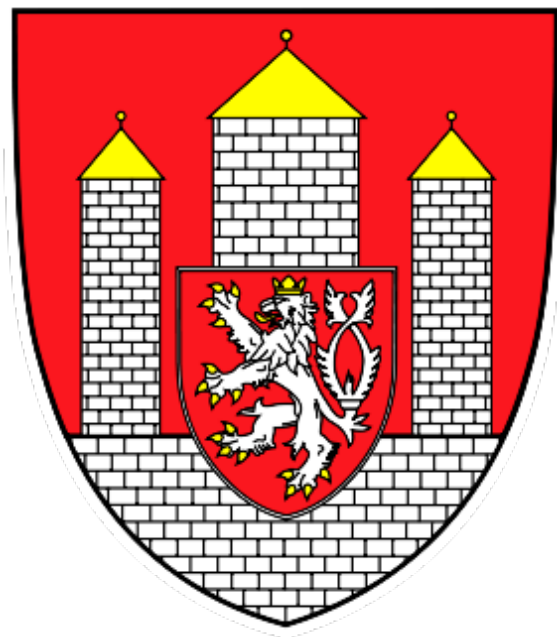
(sídlo pivovaru)

- kvádrová hradobná stena bez cimburia
- tri okruhlé, strieborné veže bez okien
- zlaté kužeľové strechy s makovicami
- stredná vež vyššia a širšia
- bočné nižšie a užšie
- na strednej veže visí červený gotický trojhranný štít so strieborným levom so zlatou korunou



# 05/22 ŠTYLIZÁCIA VEŽÍ

- /kruhový pôdorys veží → pravidelný päťuholník
- /kužeľové strechy → rovné zakončenia
- /kvádrová stena → rozloženie poličiek
- /znak so strieborným levom → znak s logom Budvaru



## 06/22 STOJAN "ZNAK"

- /kovová konštrukcia + plast
- /tri stĺpy s poličkami spojené k sebe šróbmi
- /štít umiestnený vo vrchnej časti stojanu
- /vrchné časti stĺpov zakončené žltými plochami
- /počet súdkov: 15 kusov
- /výška stojanu: 200 cm
- /výška najvyššie položenej poličky: 175 cm





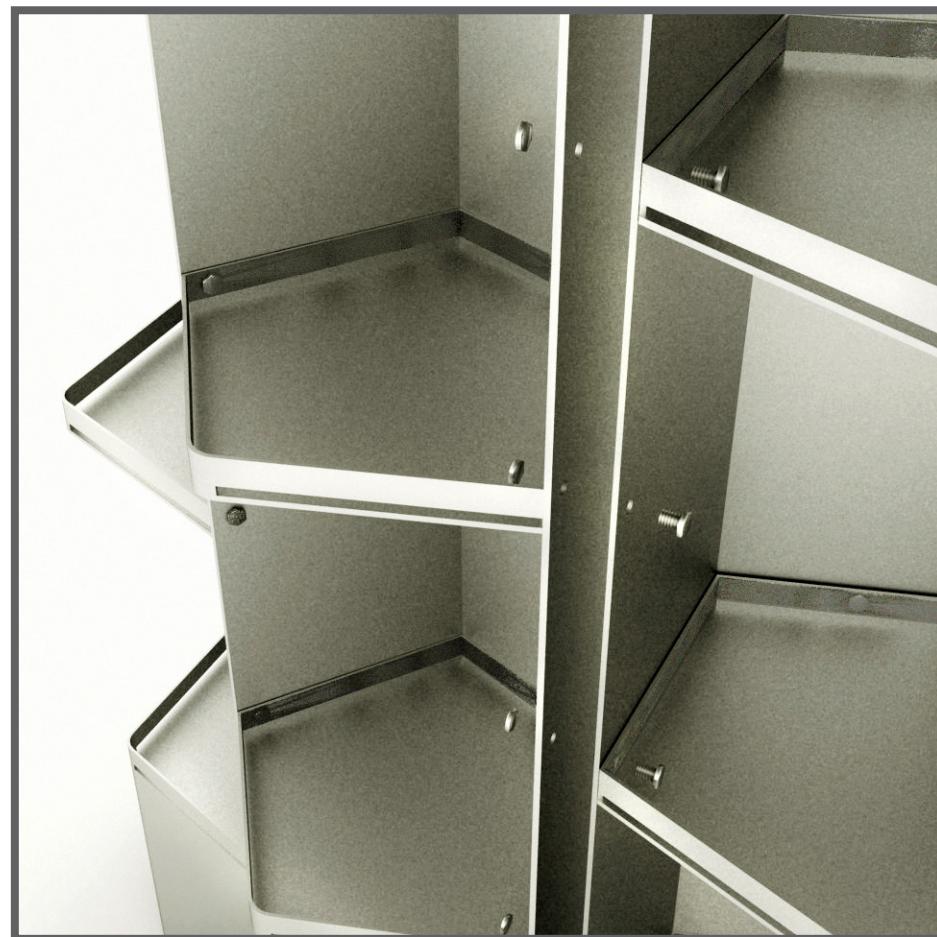
# 07/22 ROZLOŽENIE STOJANU

- /3x ohnuté a zvarené kovové plochy
- /3x plastové zakončenia žltej farby
- /1x kovový štít
- /14x kovový šuplík
- /1x vkladacia plocha na upevnenie štítu



## 08/22 POLIČKY + SPOJE

/poličky s ochrannou zábranou vložene do stípcov  
/spojenie všetkých častí k sebe pomocou šróbov





## 09/22 ŠTÍT + STRECHY

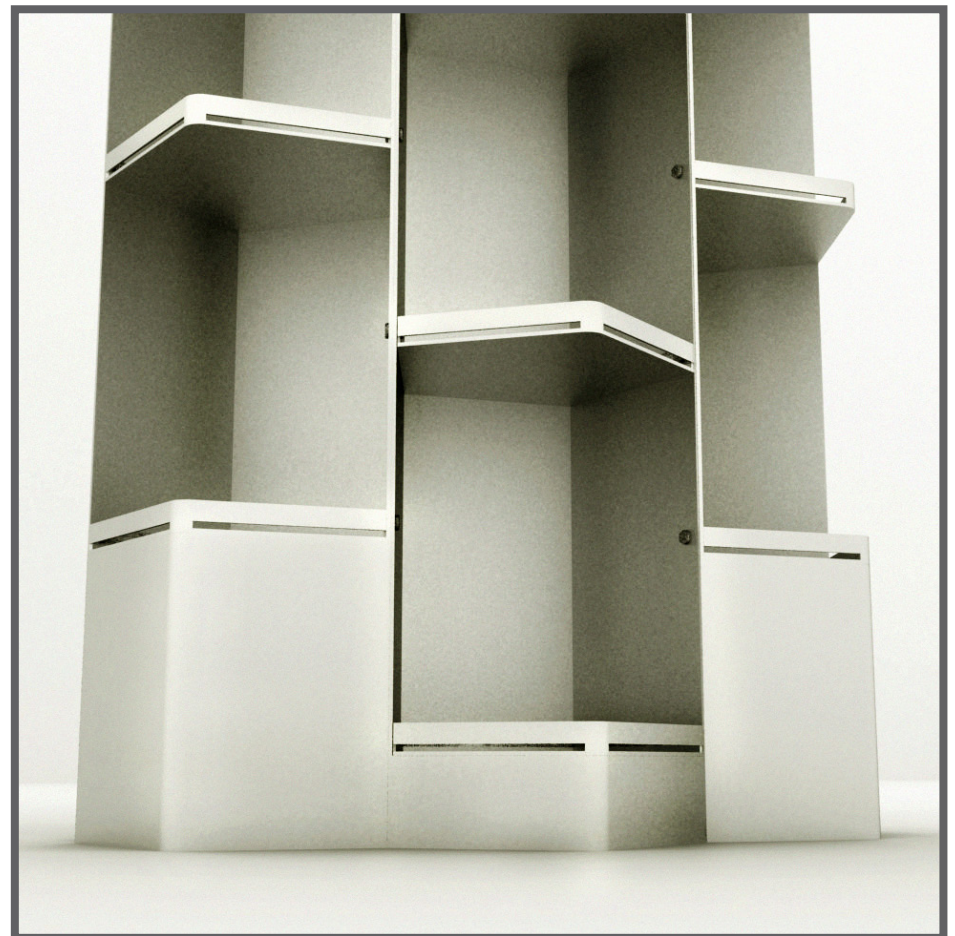
/kovový potlačený štít s logom Budvaru pripevnený zozadu  
/plastové plochy s potlačeným textom spojené s vrchnou časťou  
stĺpov





# 10/22 *PODORYS + PODSTAVA*

/tri pravidelné päťuholníky, stredná veža vyššia, vysunutá vpredu, výška podstavy strednej veže 6cm  
/výška podstavy bočných veží 21cm

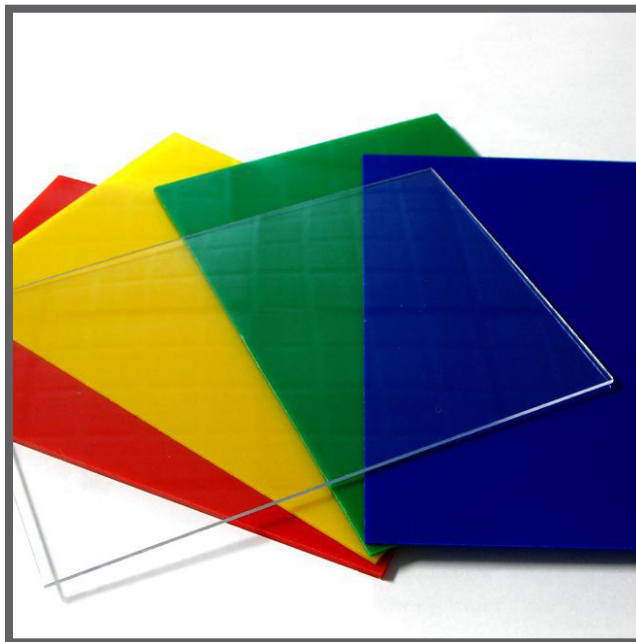
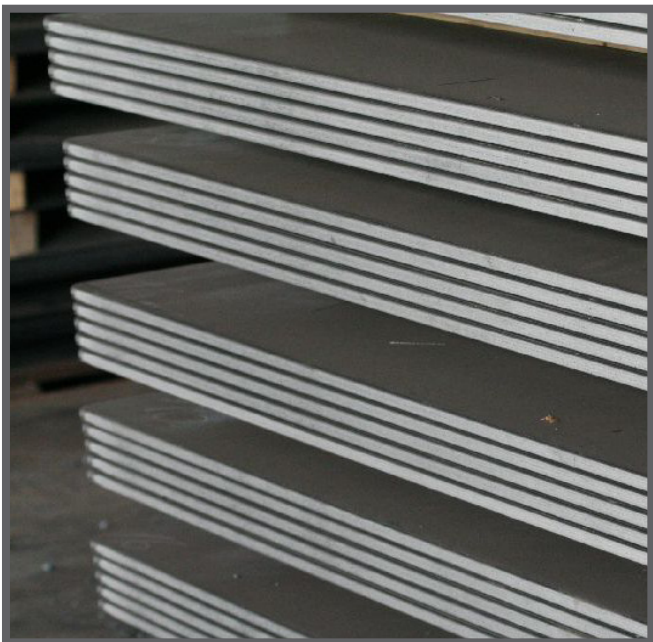


# 11/22 MATERIÁL

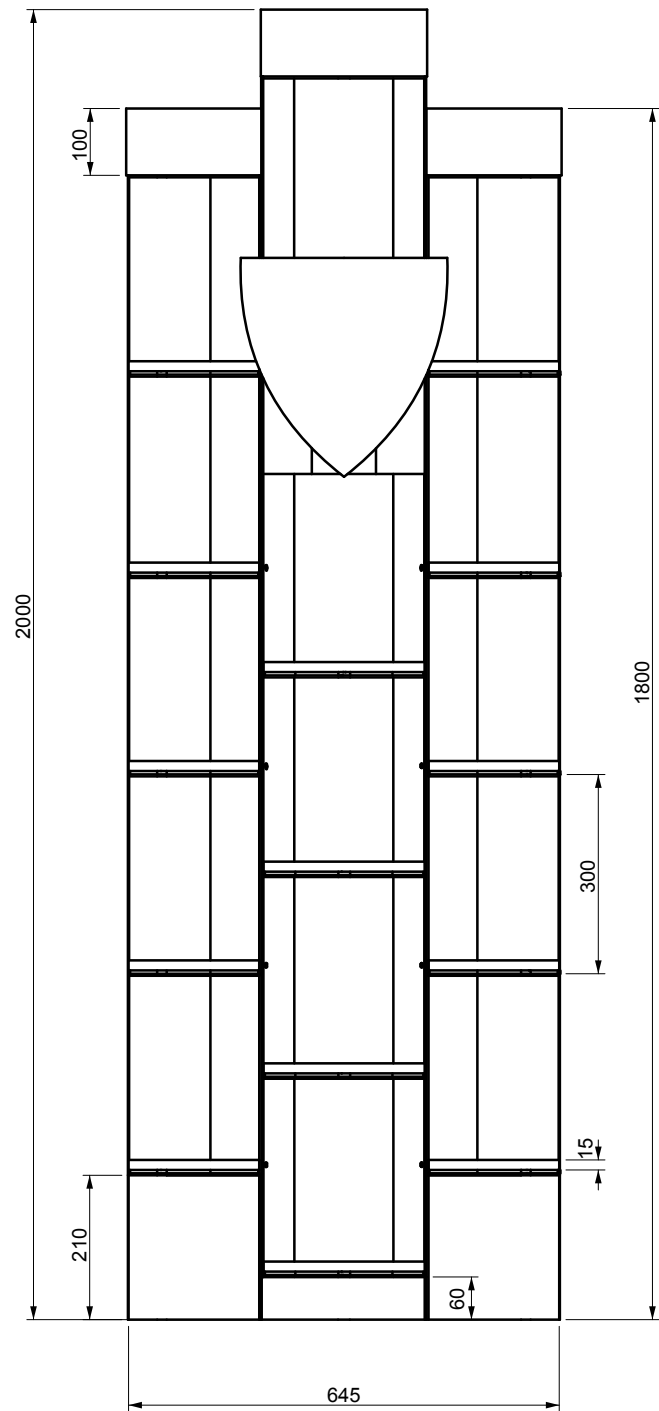
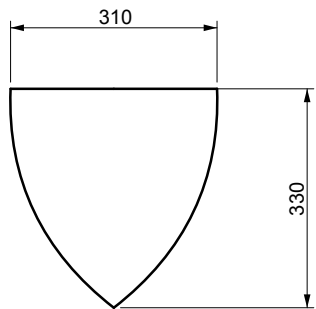
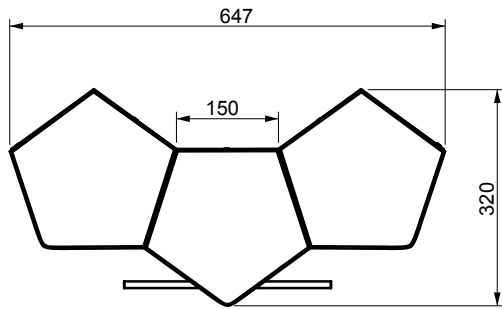
/oceľové plechy, hrúbka 2 mm

/plexisklové potlačené dosky

/spojovací materiál (šróby, matky...)



# 12/22 ROZMERY





# 13/22 INŠPIRÁCIA II. - reklama NE

## /reklama NE

- kovový rytier
- tvorený z kovových jačmenných klasov a hlávok chmeľu
- kovový štít
- striekací meč

NE NAHRAZOVÁNÍ  
PŮVODNÍCH SUROVIN

Díky jednoznačnému NE náhražkám je Budweiser Budvar jedním z mála českých piv, které používá stejné ingredience jako před 117 lety. Jen tak totiž mohla být zachována jeho kvalita a nenapodobitelná chuť.

**Budweiser  
Budvar**  
NE Z NÁS DĚLÁ TO, ČÍM JSME

# 14/22 ŠTYLIZÁCIA KLASU

/jačmenný klas → štylizácia tvaru

/kovový materiál → mosadzný materiál



# 15/22 PODLAHOVÝ STOJAN

/kovová konštrukcia (mosadz + oceľ)

/rebrové police

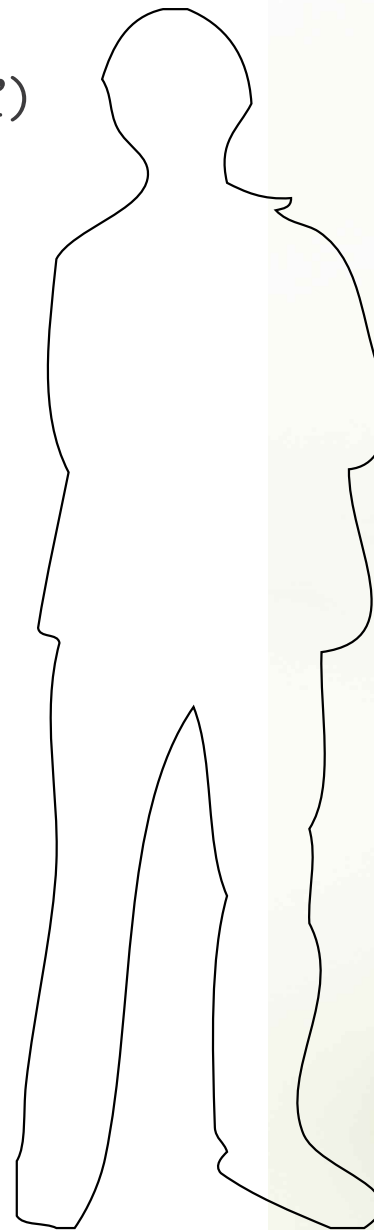
/mosadzné tyče (klasy)

/štít s logom umiestnený  
na vrchu

/počet súdkov: 30 kusov

/výška stojanu: 200 cm

/výška najvyššie položenej  
poličky: 145 cm



## 16/22 ROZLOŽENIE STOJANU

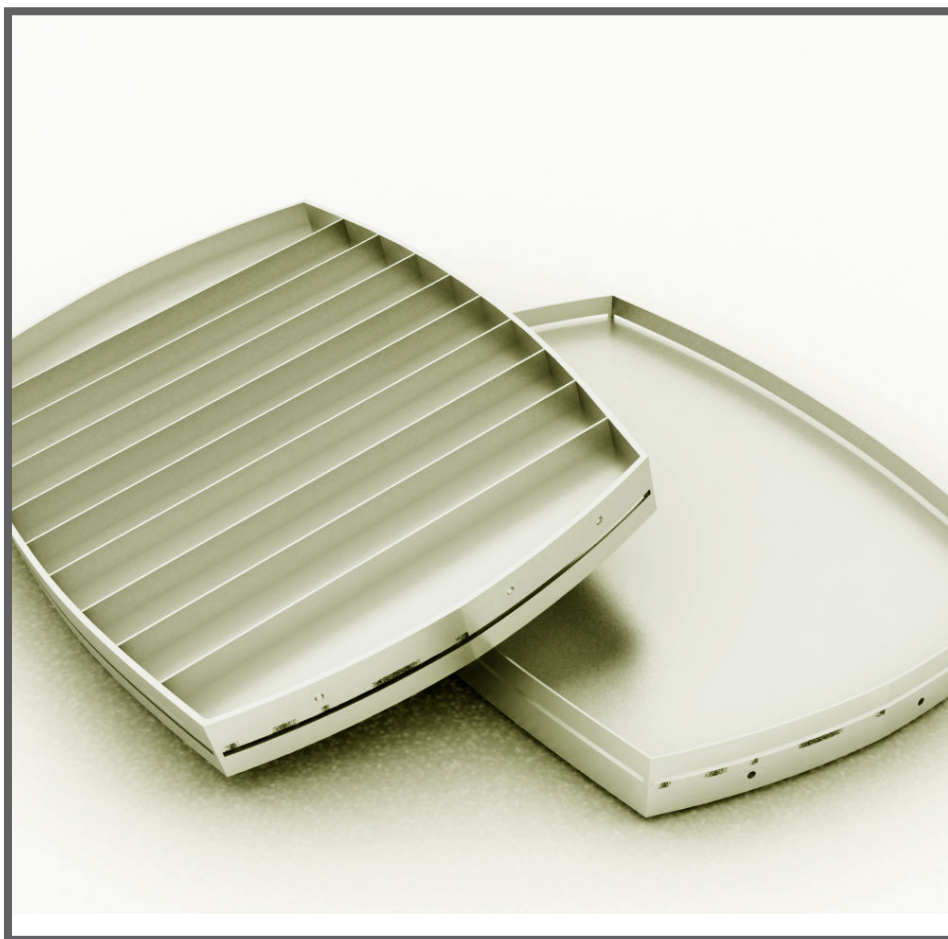
- /3x kovová polica  
s ochrannou zábranou
- /1x kovová polica bez zábrany
- /1x mosadzná zábrana
- /1x kovový štít
- /1x vyššia podstava
- /10x mosadzné tyče so zakončením





## 17/22 *POLICE + SPOJE*

/poličky (konvexný tvar) s ochrannou zabranou spevnené rebrami  
/spojenie poličiek s trúbkami zvnútra zospodu pomocou šróbov





# 18/22 ŠTÍT + KLASY

/kovový štít s logom Budvaru pripevnený na najvyšších dvoch klasoch

/mosadzné trubky zakončené štylizovaným klasom



# 19/22 VRCHNÁ ČASŤ + PODSTAVA

/zvýšená mosadzná zábrana umiestnená na najvyššej poličke,  
informácie o produkte

/zvýšená podstava pre lepšiu stabilitu





## 20/22 MATERIÁL

/oceľové police, hrúbka plechu 2 mm

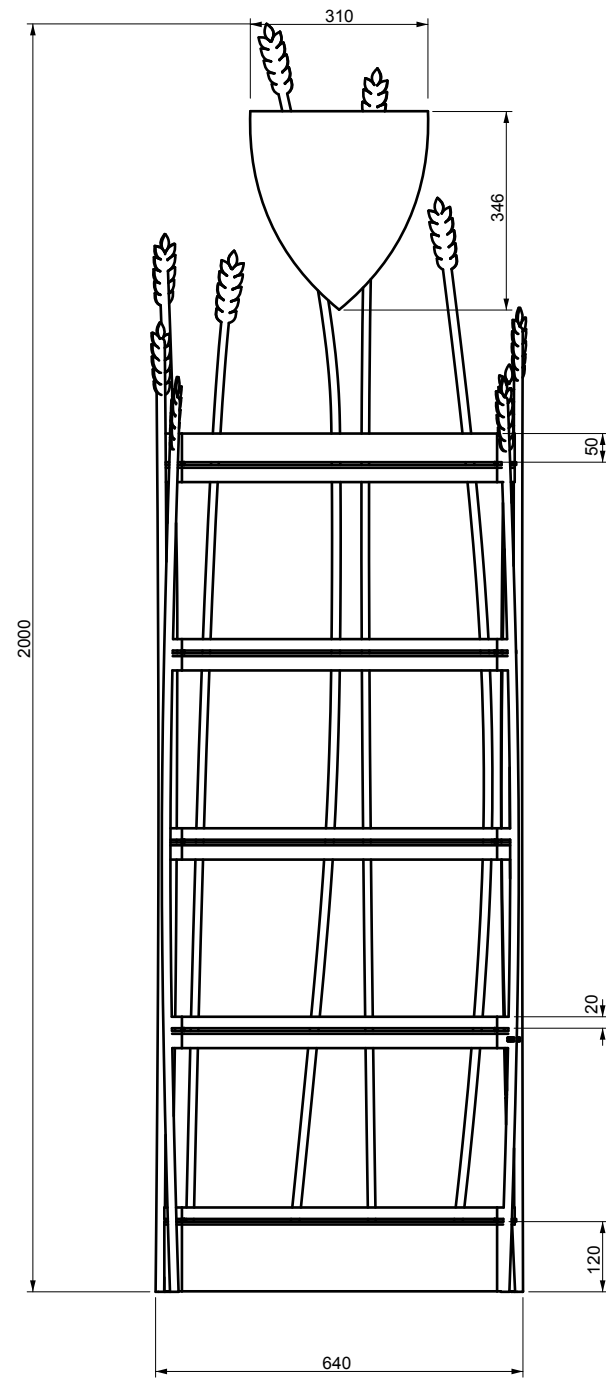
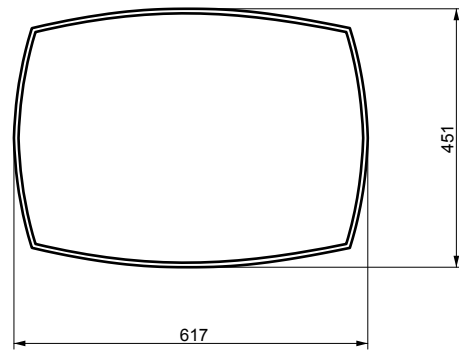
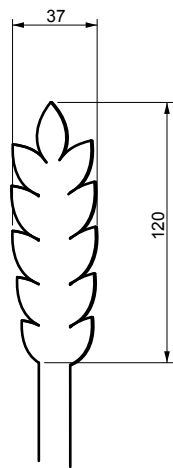
/mosadzné tyče so zakončením (priemer 15 mm)

/spojovací materiál (šróby, matky...)





# 21/22 ROZMERY



Lucia Plevová 2013