

# **Dřevěný veletržní stánek Vojenské lesy a statky ČR, s.p.**

Radka Vlčková / 3. ročník / 3D design / Univerzita Tomáše Bati ve Zlíně



#### Zadání

- individuální účast ve vybrané soutěži
- materiál libovolný

#### výstupy:

- a) prezentace ve formátu PDF, umístěna na [www.uvt.fmk.utb.cz](http://www.uvt.fmk.utb.cz)
- b) prototyp / 3D fyzický model v měřítku 1:1
- c) výtisk 700x1000mm na výšku, na tvrdé podložce např. "Kappa"

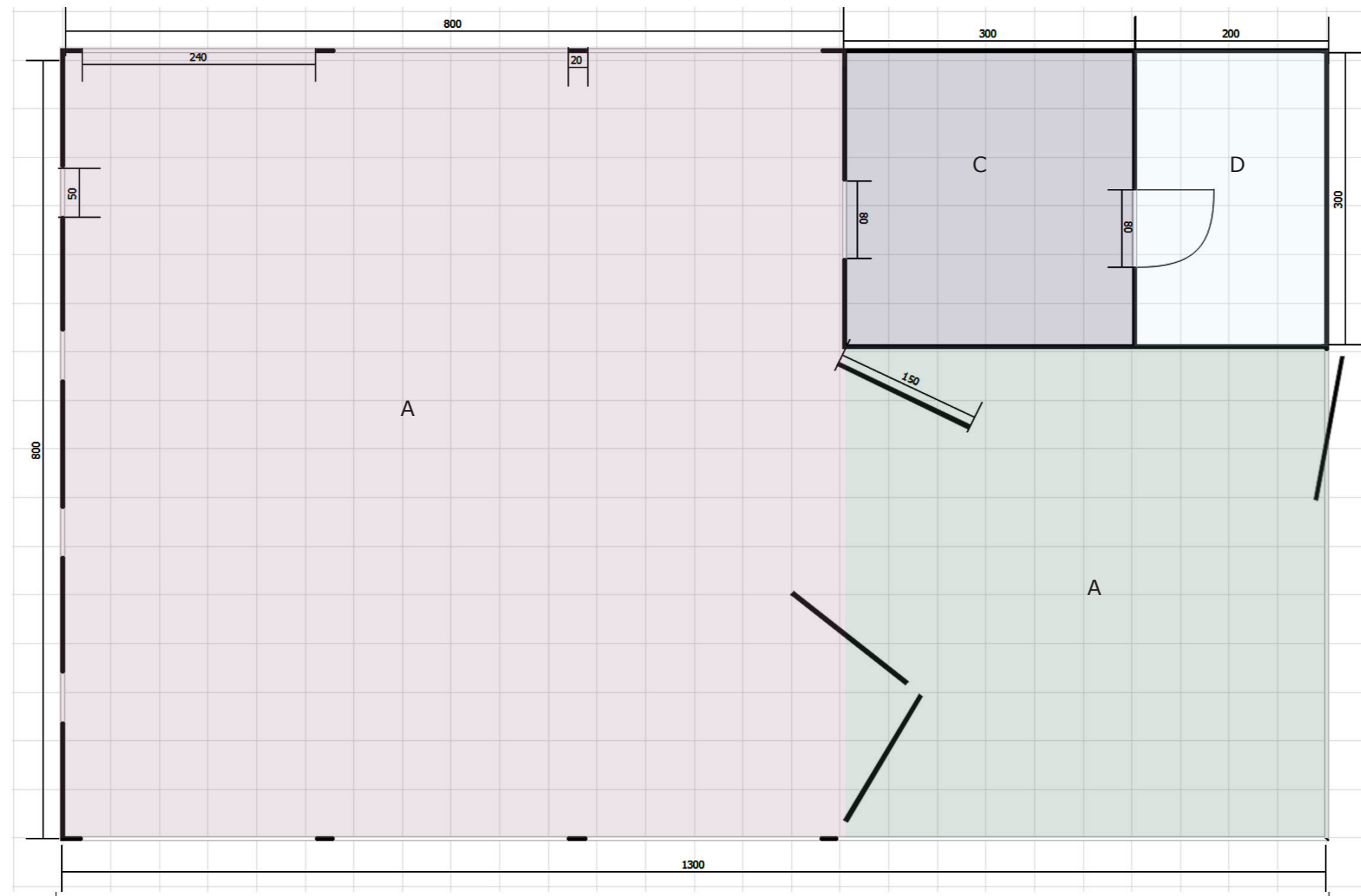
#### Dřevěný veletržní stánek pro Vojenské lesy a statky ČR, s.p.

Návrh zajímavého dřevěného objektu, který bude mimo jiné při veletrhu Silva Regina 2016 sloužit VLS ČR, s.p. jako prezentační a propagační stánek.

Pro navrhovaný stánek je limitní maximální plocha 225 m<sup>2</sup>.

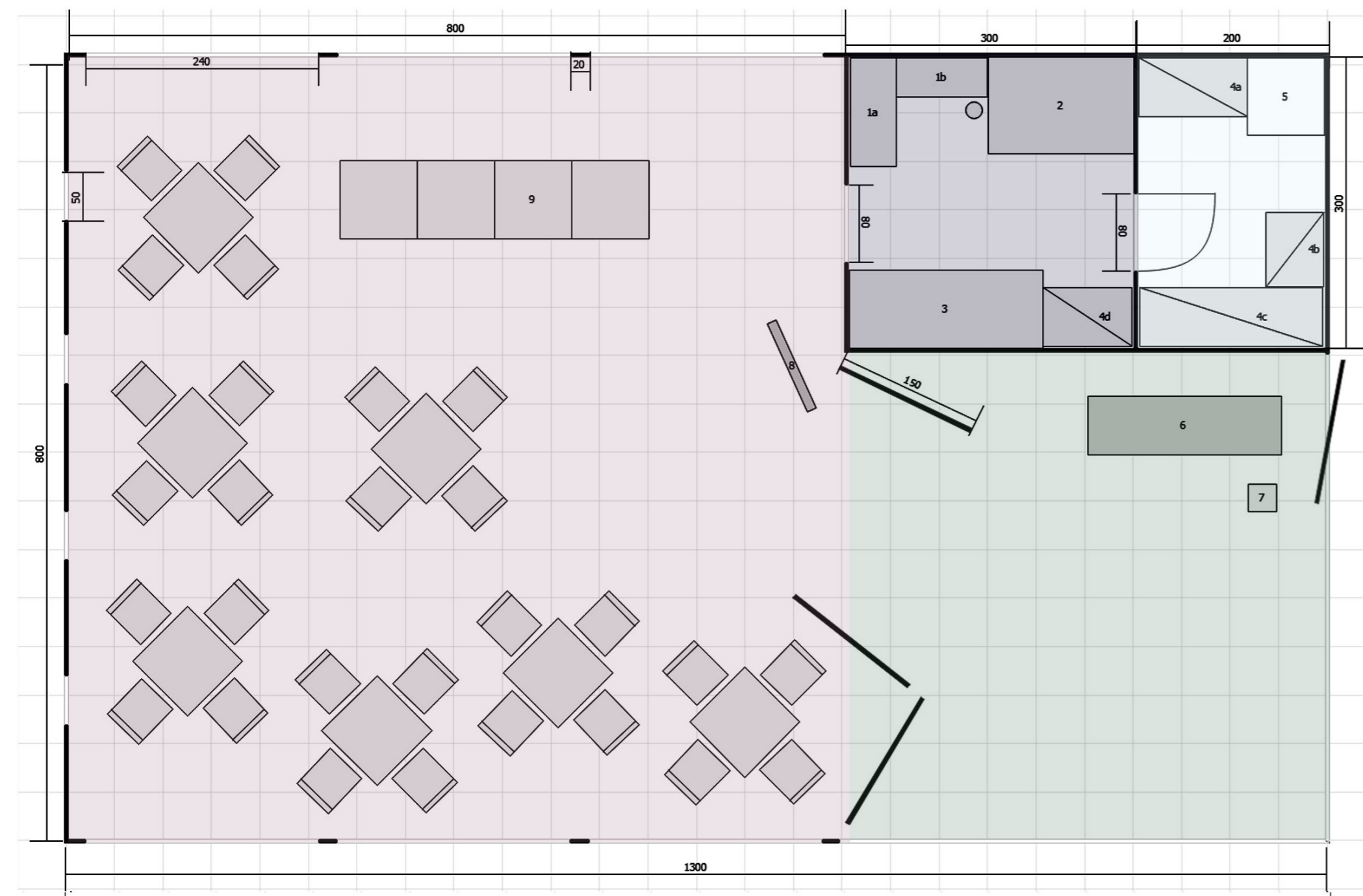
Stánek bude opatřen logem VLS ČR, s.p. a rozdělen do tří provozních částí.

- Prostor, který bude volně přístupný návštěvníkům
- Jednací místnost
- Zázemí- příruční sklad a kuchyňka



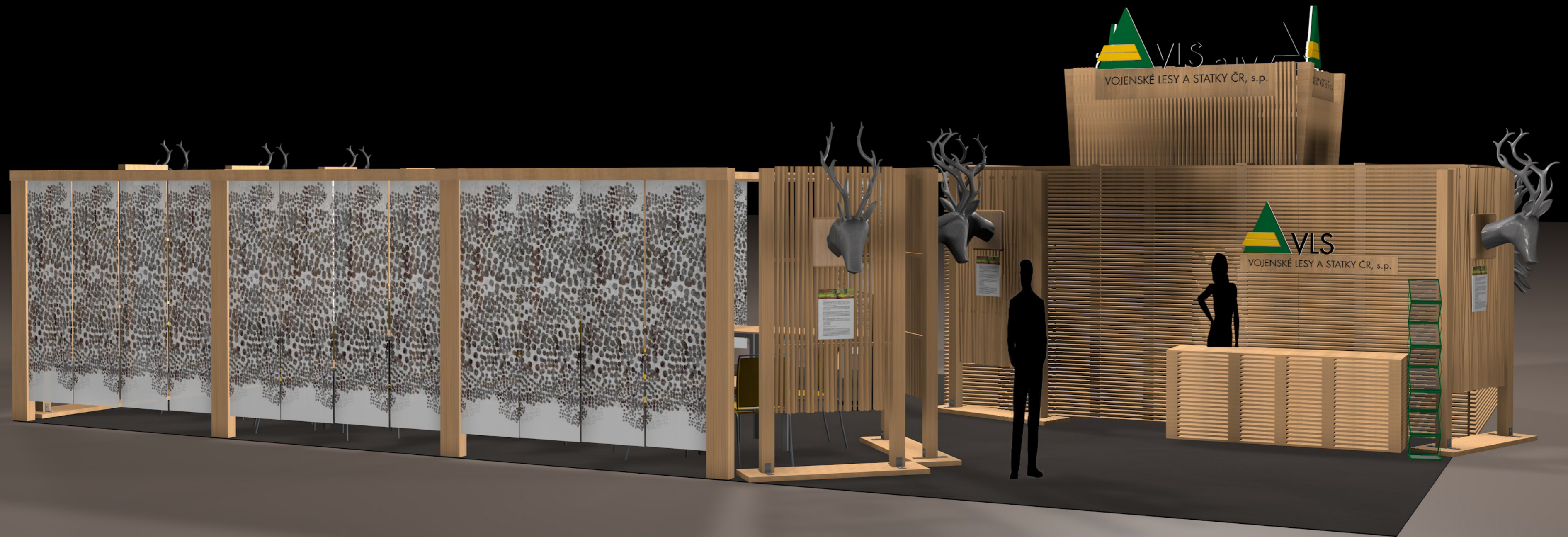
- Hlavní materiál dřevo z českých lesů.
- A - Prostor volně přístupný návštěvníkům – prezentační část VLS ČR, s.p. Povinná součást – pult, který bude mít strany skryté návštěvníkům a bude obsahovat úložný prostor pro propagační materiály. V prezentační části bude viditelné logo podniku a plocha k umístění trofejí (parohy, celopreparáty zvěře).
- B - Jednací místnost oddělená od prezentační části s jednacími stoly (alespoň 25 míst k sezení), prostor pro rautový a nápojový stůl a odkládací prostor pro oděvy.

- Zázemí – C - příruční sklad -D -kuchyňka. V příručním skladu budou regály k uložení propagačních předmětů, ale také sklad pro kuchyň – sklo, nápoje, nádobí apod. Plně funkční kuchyňka – volně stojící monoklimatická chladnička (je uveden v části specifi kace, voda + dřez s odkládací plochou, místo na odpadky, místo pro kávovar, kontaktní gril a dvou plotýnkový vaříč.



- 1 - místo pro kávovar
- 2 - skříňka pro dřez s odkládací plochou
- 3 - prostor pro kontaktní gril a dvou plotýnkový vařič
- 4 - regály k uložení kuchyňských a propagačních předmětů
- 5 - monoklimatická chladnička

- 6 - pult s úložným prostorem pro propagační materiály
- 7 - stojan pro propagační materiály
- 8 - LED televize
- 9 - rautový a nápojový stůl
- 10 - odkládací prostor pro oděvy



### Prezentační část

- posuvné stojany pro trofeje
- informační panel
- stojan pro propagační materiály
- pult se vsunutými kontejnery
- světelné logo Vojenské lesy a statky ČR s.p.
- technický koberec



#### Příruční sklad a kuchyňka

- světelné logo Vojenské lesy a statky ČR s.p.
- členěná stěna z atypických přířezů
- prostor pro trofeje

#### Příruční sklad

- monoklimatická chladnička 1800x800x800
- regály k uložení kuchyňských a propagačních produktů

#### Kuchyňka

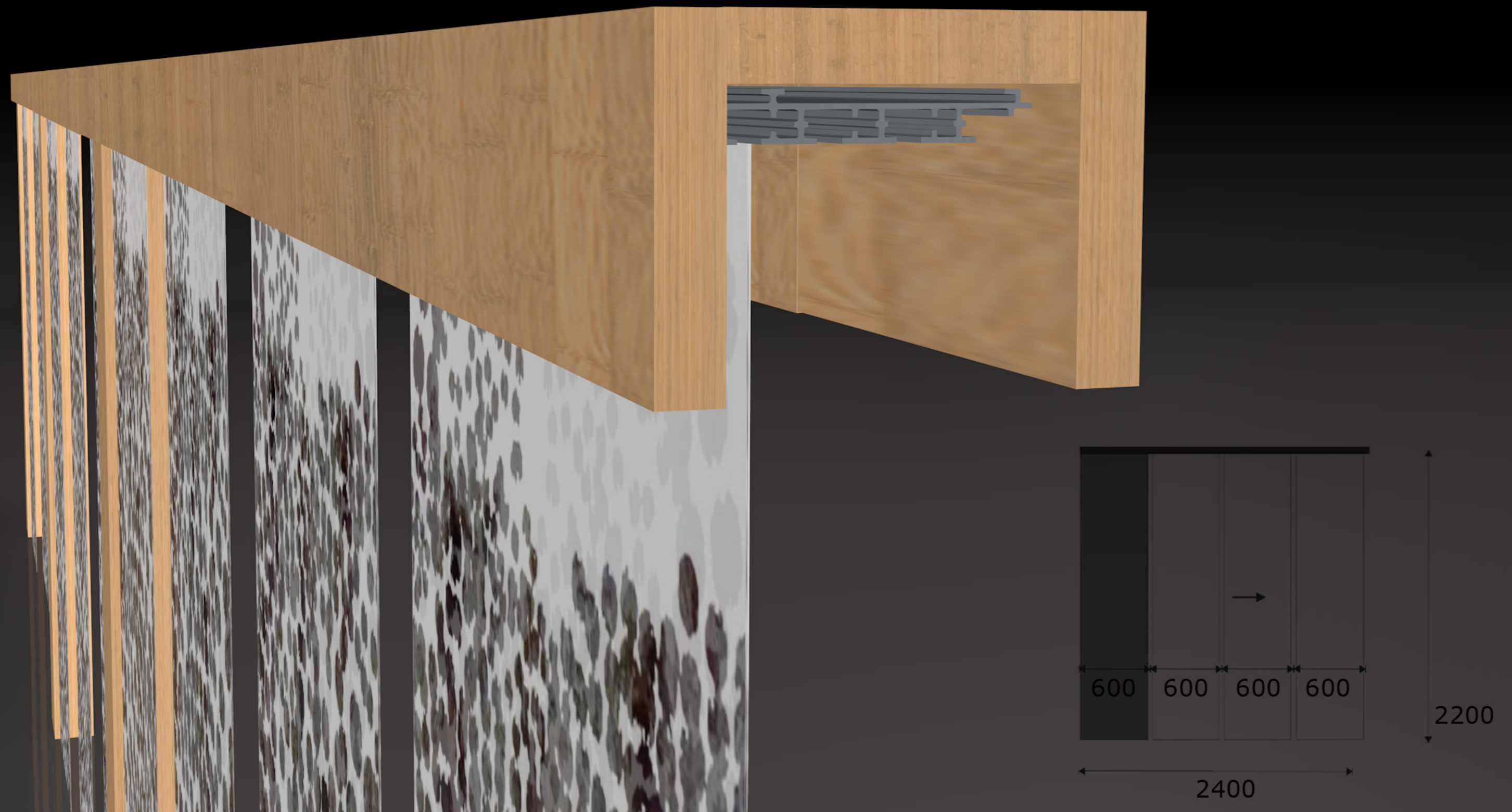
- prostor pro kávovar
- skříňka pro dřez s odkládací plochou 1000x1500x1000
- prostor pro kontaktní gril a dvou plotýnkový vařič 2000x800
- regály k uložení kuchyňských produktů a nádobí



### Jednací prostor

- posuvné stojany pro trofeje
- informační panel
- japonské stěny - nehořlavá látka s abstraktním dekorem

- jednací stolky ( 28 míst)
- rautový a nápojový stůl
- LED televize - prezentace Vojenské lesy a statky s.p.



### Japonské stěny

- dřevěná garnýž
- profily z extrudovaného hliníku
- ruční ovládání
- nehořlavá látka s abstraktním dekorem





Varianta č. 2  
Japonské stěny - rybářská síť

Radka Vlčková / 3. ročník / 3D design / Univerzita Tomáše Bati ve Zlíně