

DESIGN párty set

vypracovala:

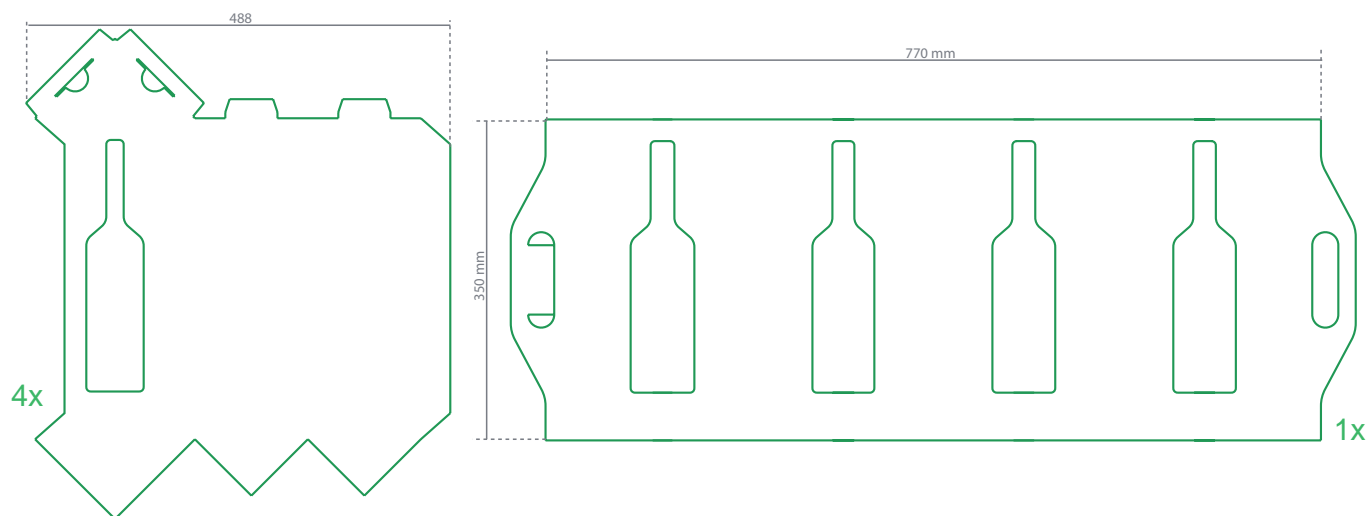
Anna Pavková

25. 6. 2008

atelier 3D design

téma: papírový obal na 4 vinné láhve

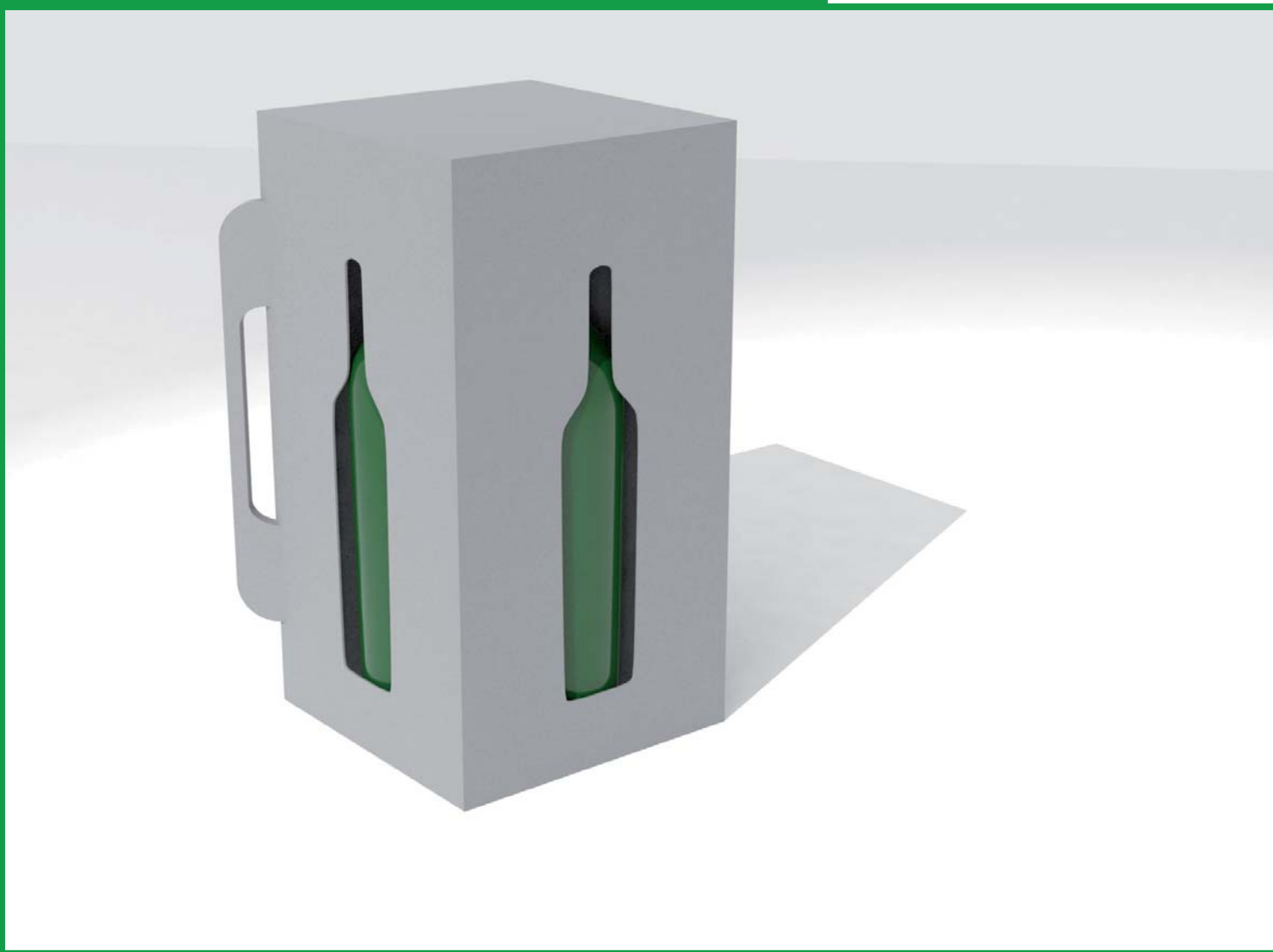
SÍŤ obalu



- Síť obalu: - rozměry jsou v milimetrech
- u nákresu je zelenou číslicí vyjádřeno kolik kusů k vytvoření jednoho obalu potřebujeme

01

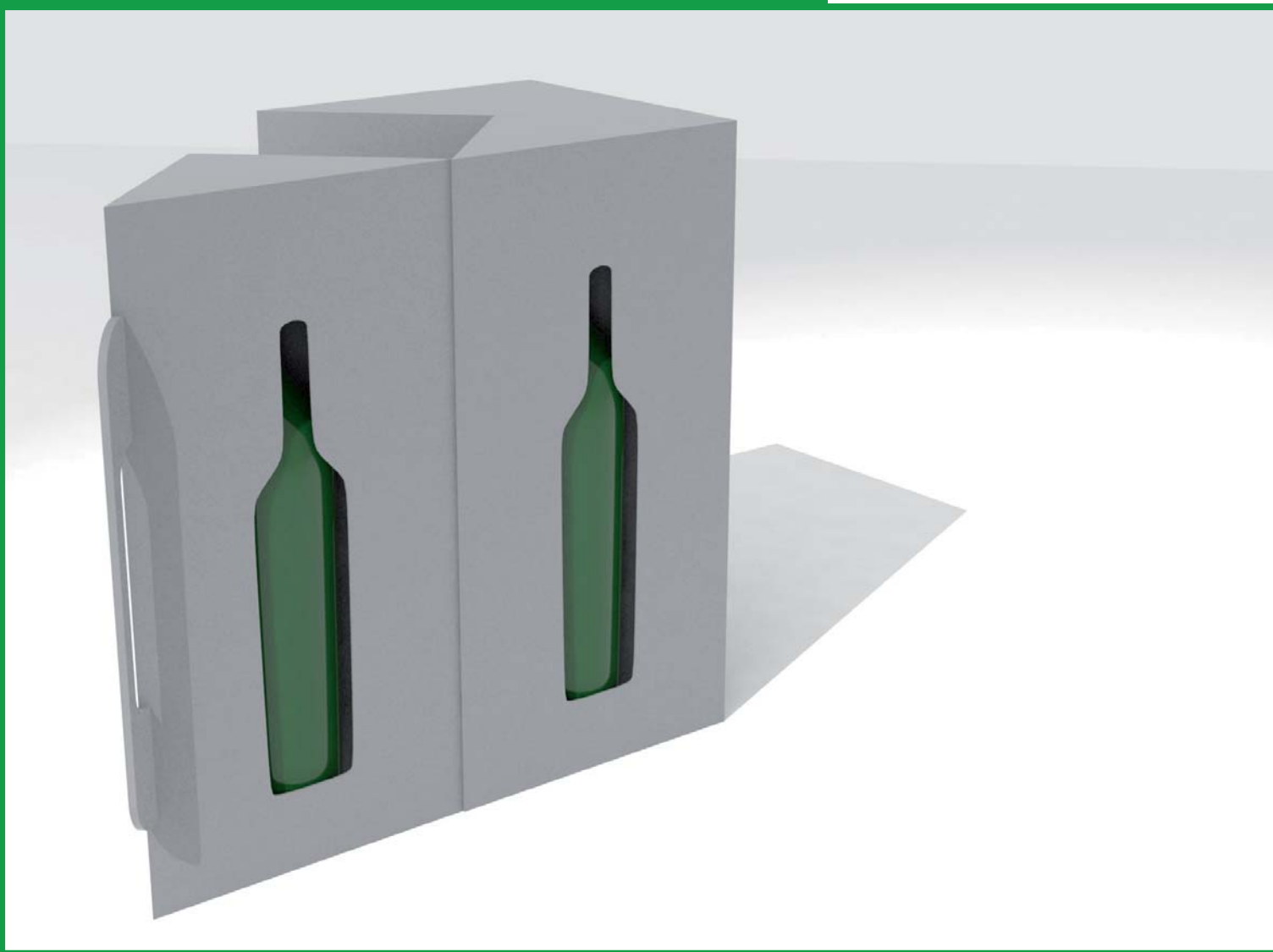
DESIGN obalu



Obal má 4 části trojúhelníkového půdorysu ve kterém je víno uskladněno.
Uši, napomáhají k snadné manipulaci.

02

DESIGN obalu



U každé části jsou navrženy odklápcí víčka se zámkem pro vkládání láhve.

03

DESIGN obalu



Všechny čtyři části jsou spojeny na nejdelší straně slepením jednoho kusu kartónu. Ten zajišťuje pevnost a variabilitu obalu. V konečné fázi se počítá i s potiskem tohoto obalu.

04

DESIGN obalu



Zcela rozevřený obal dokáže prezentovat všechny vinné láhve současně. Obal má přednosti ve variabilitě. Otvory ve tvaru láhve umožňují vizuální kontakt s produktem.

05

DESIGN stojanu



Prodejní stojan kopíruje tvary i variabilitu obalu, je použit stejný princip otáčení. Části stojanu drží pomocí otáčecích pantů. Otvory na stojanu jsou urené k prezentaci obalů vína Valtice.

06

DESIGN stojanu



- stojan je vyroben z plastu výška stojanu je 2,10 m
- svérázný vzhled stojanu podtrhne podsvícení světlem