

TAKE AWAY
obal na sushi

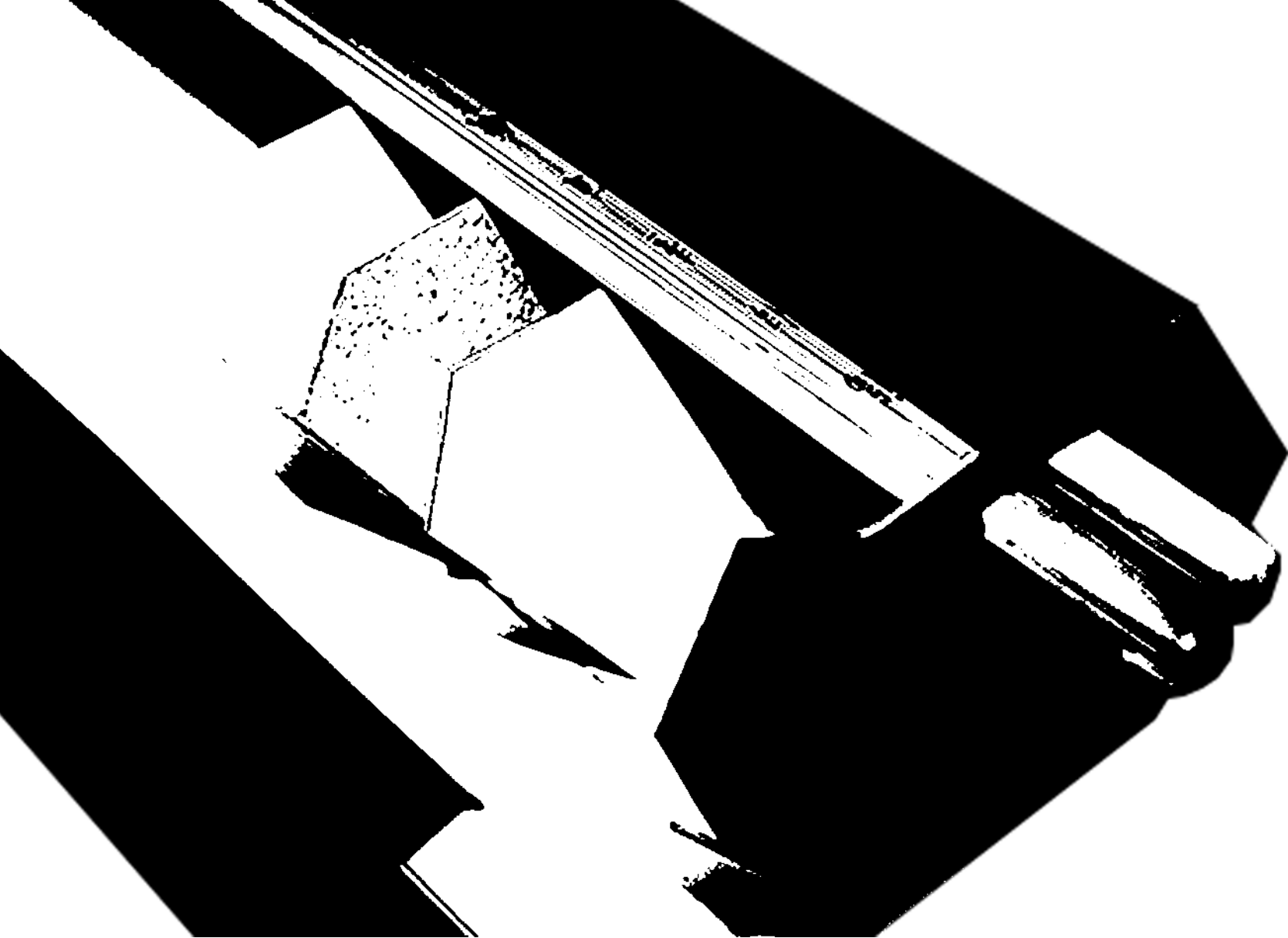


LUCIA ČMILANSKÁ_1. ROČNÍK_3D DESIGN



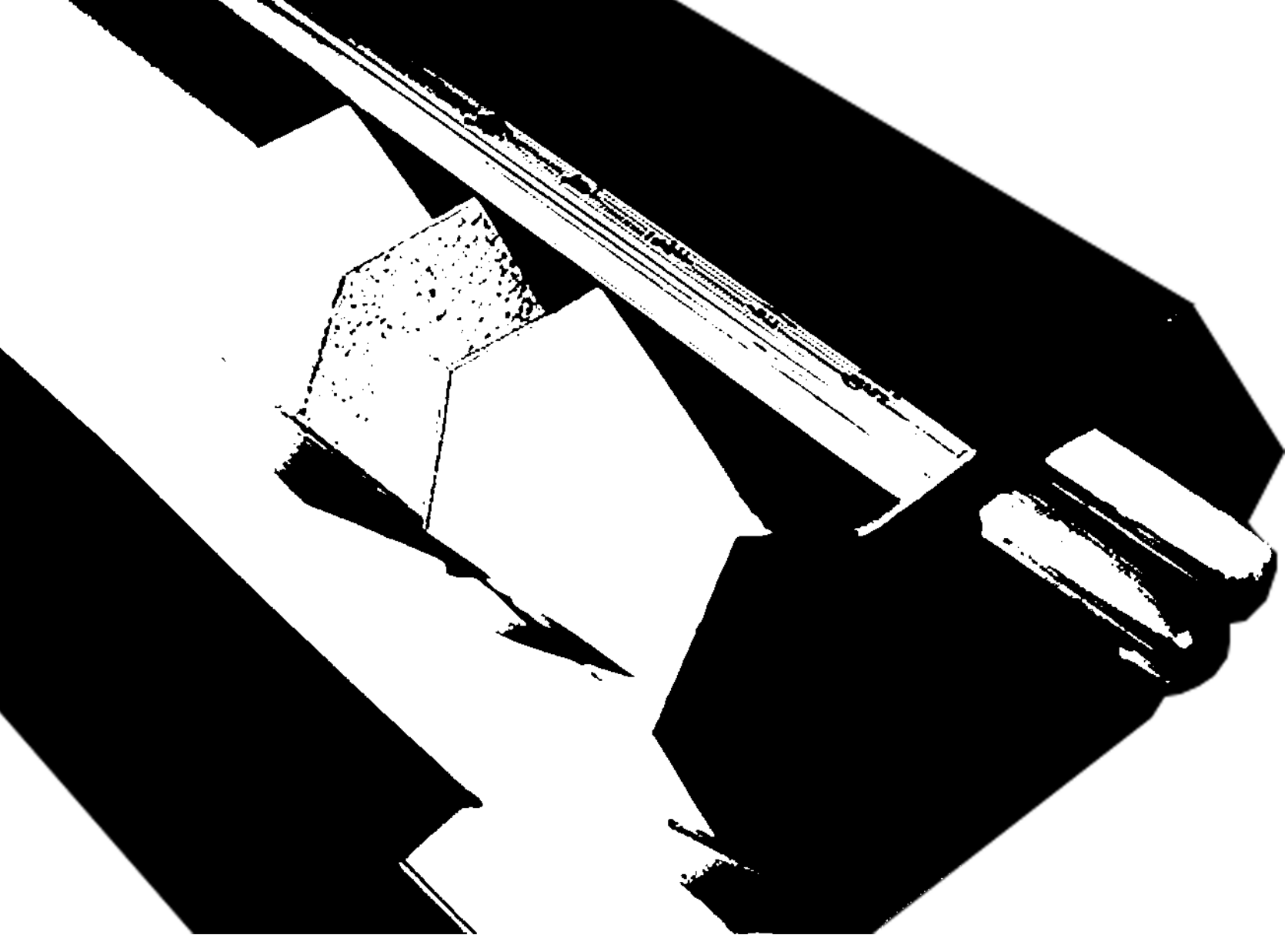
Zadanie

Obal je realizovaný na základe podmienok súťaže Mladý obal. V prvom rade má uľahčiť zákazníkovi prenos predmetu alebo jedla z jedného miesta na druhý. Ďalej má byť originálny, pevný a ľahko zložiteľný. Mal by spĺňať možnosť opätovného využitia.



Realizácia

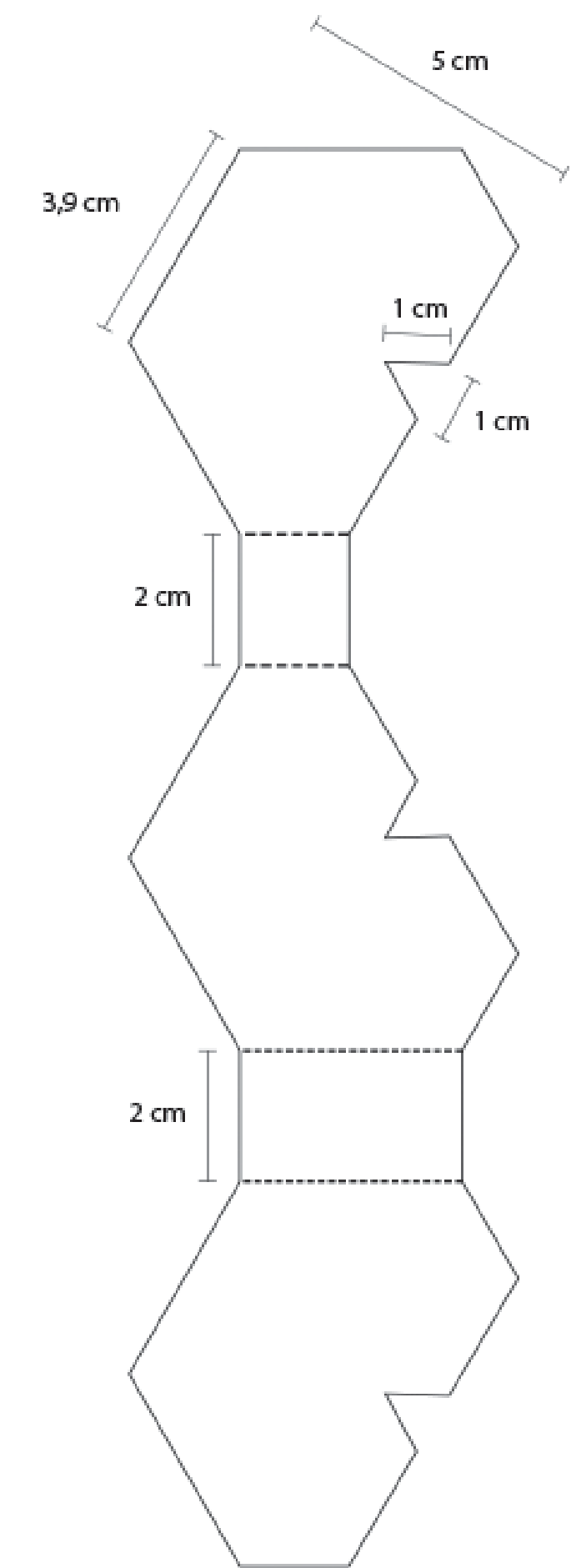
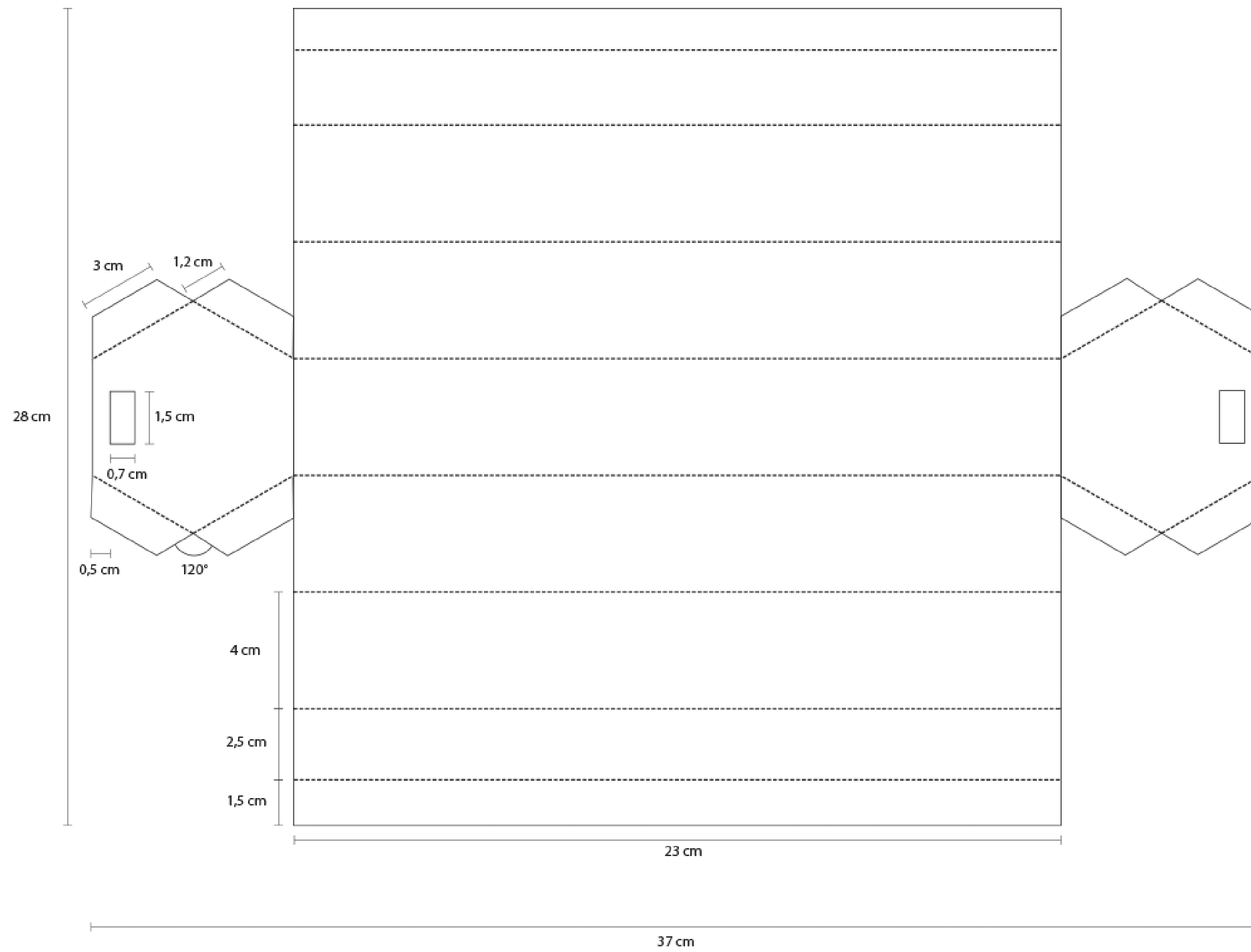
Jedná sa o lepenkový obal na sushi. Samotný obal sa skladá z 1 kusu, do ktorého sa vkladá tzv. deliaca stena, tak isto zložená z 1 kusu. Je určený nielen na prenos jedla z reštaurácie domov, ale aj na použitie namiesto taniera priamo v reštaurácii. Výhodou je, že sa dá využiť opakovane, pretože prvým otvorením sa nezničí.

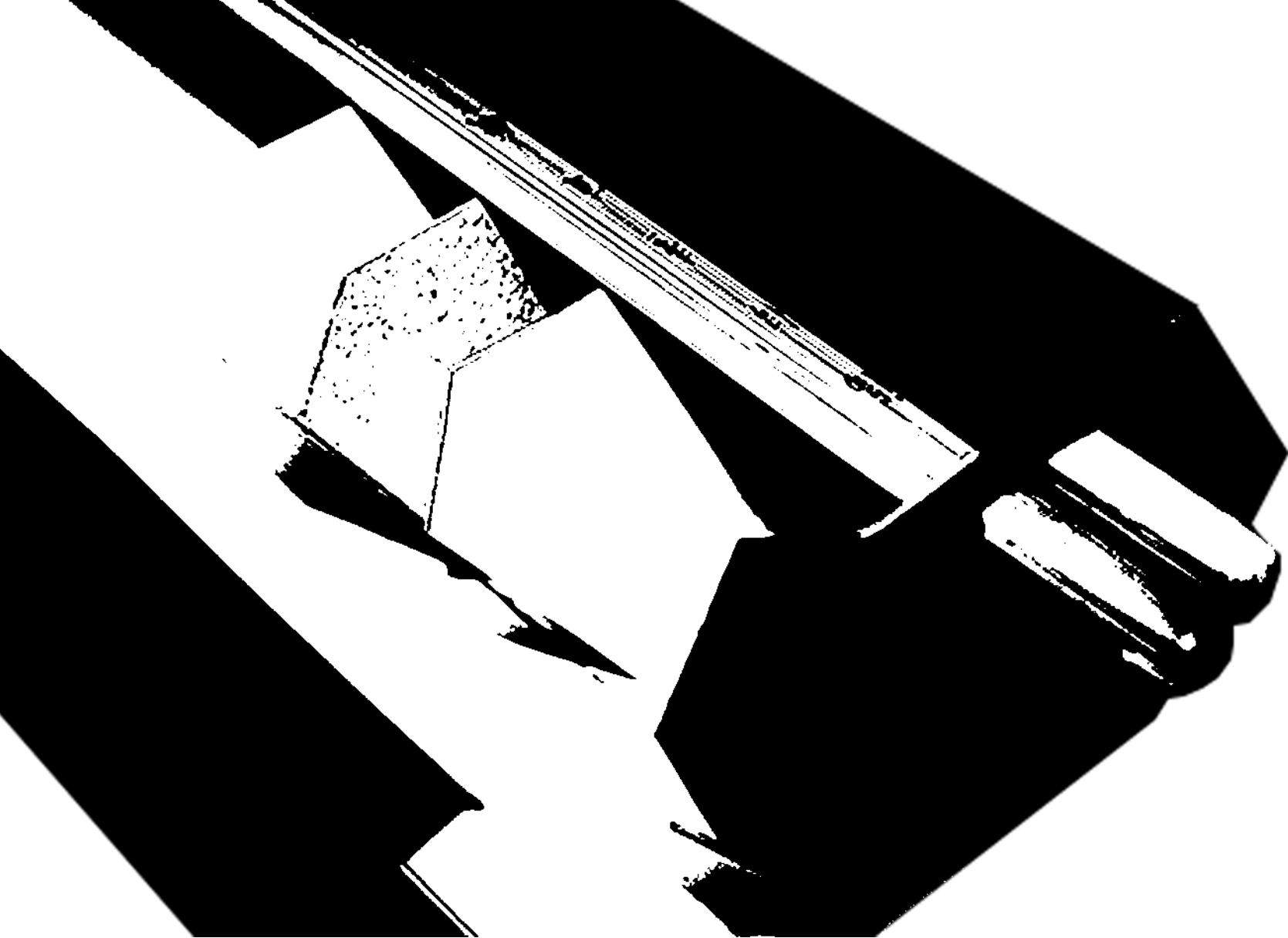


Realizácia

Zatvárací systém je riešený pomocou paličiek, s ktorými sa je. Sushi sa štandardne konzumuje so sójovou omáčkou, wasabi a zázvorom. Pre sójovú omáčku je v obale miesto na kelímok, vedľa ktorého sú umiestnené deliace steny vymedzujúce priestor pre wasabi a zázvor. Vedľa deliacich stien sa poukladá sushi.

Pôdorys





Potlač

Lepenkový obal je potlačený čiernou farbou, v strede jednej bočnej steny je umiestnené logo sushibaru. Pre ukážku som do fotky obalu umiestnila vlastné logo sushibaru. Vnútro obalu je nepotlačená farba lepenky, tak isto aj steny sú ponechané vo farbe lepenky.





