

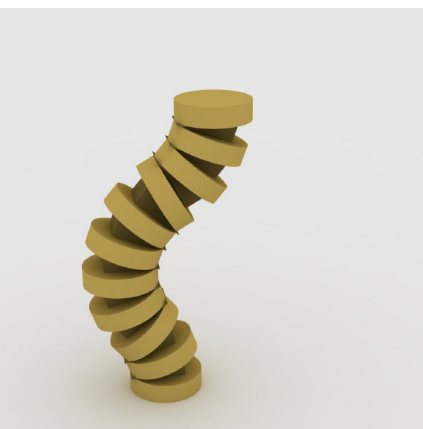
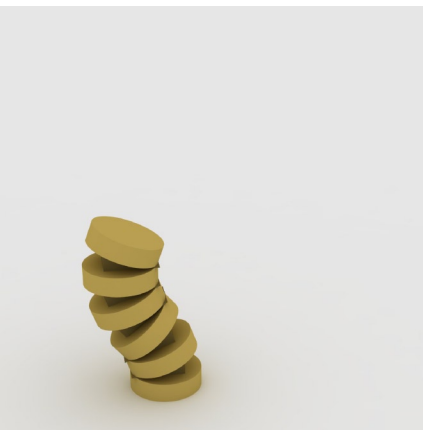
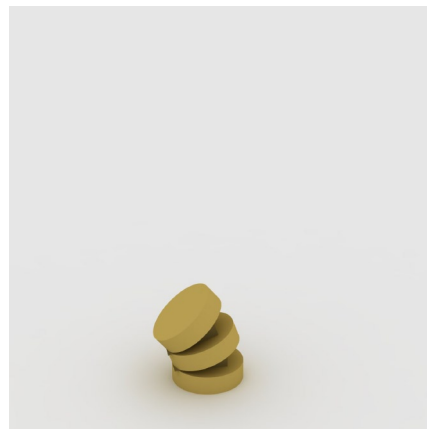


Sochařský projekt - volné téma

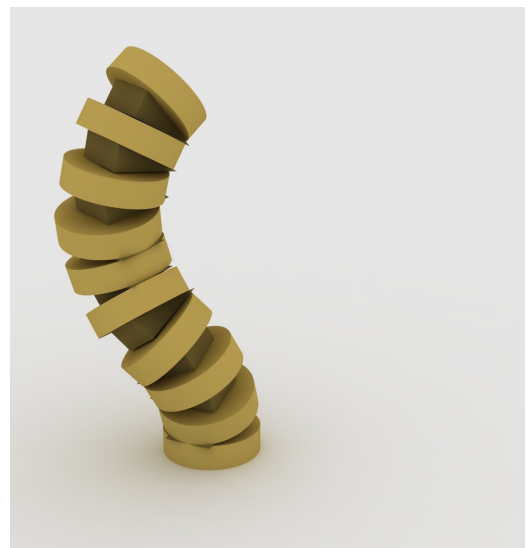
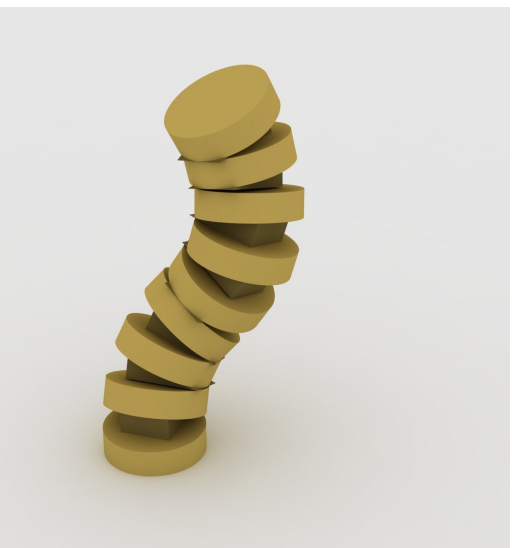
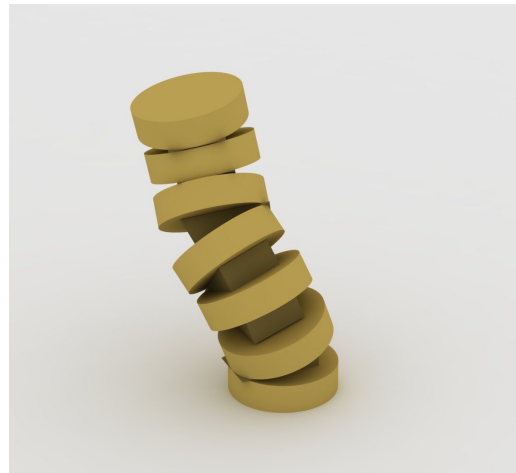
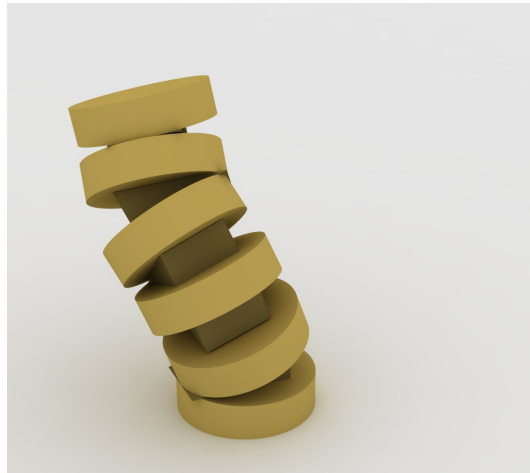
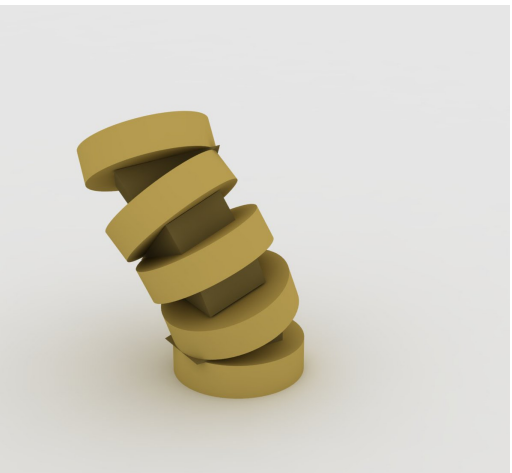
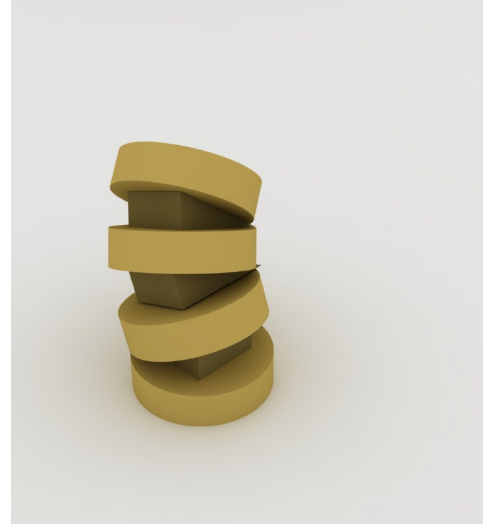
Libor Vašíček/Ústav vizuální tvorby Uherské Hradiště/Ateliér 3D design/3. ročník/2008



Jednotlivé fáze skládání objektu



Jednotlivé fáze skládání objektu



Jednotlivé fáze skládání objektu

Varianty skládání objektu

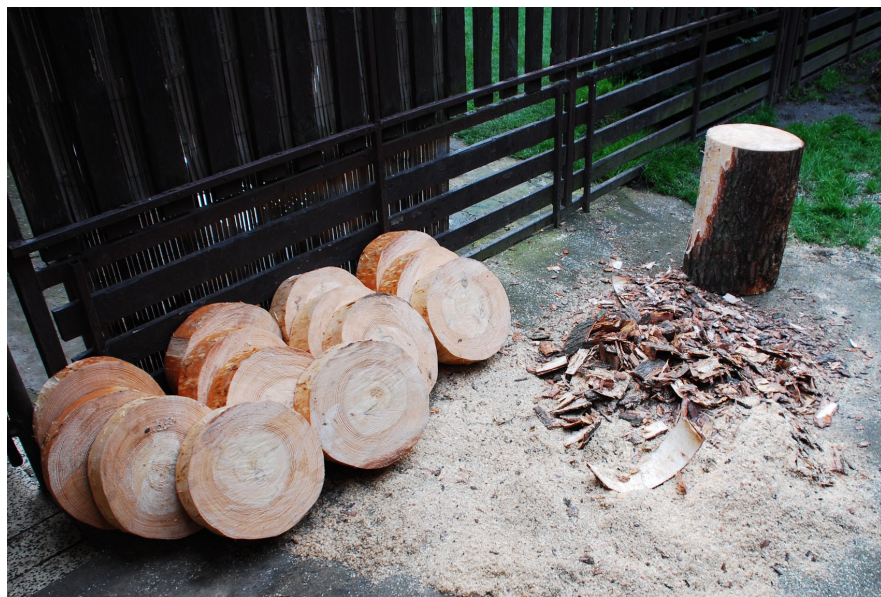


Varianty skládání objektu



Varianty skládání objektu



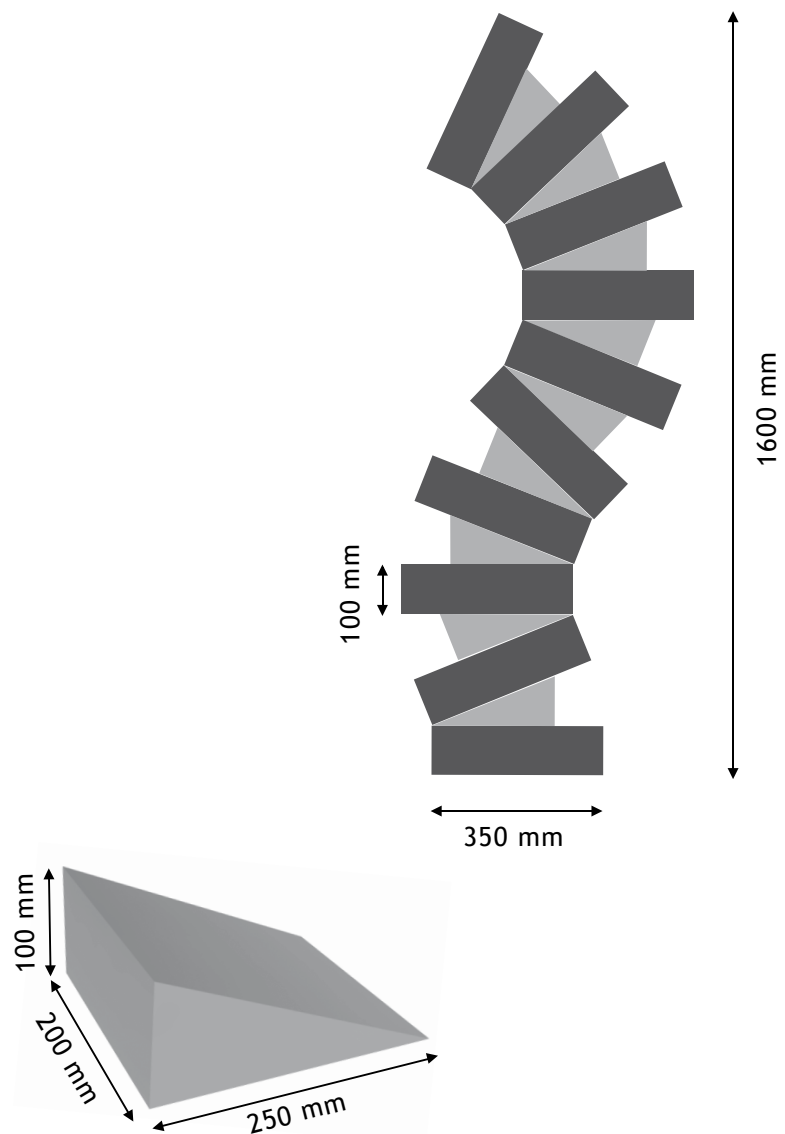




Fotografie objektu



Rozměry a materiál



materiál klínů je smrk
materiál profilů je borovice



Sochařský projekt na téma RŮST



Východiskem pro tuto realizaci byly dva prvky, se kterými jsem celou dobu pracoval. Jedním prvkem je samotná část kmene - průřez kmene stejného průměru a stejné výšky. Druhým prvkem je dřevěný klín z odlišného materiálu. Pomocí těchto dvou prvků vzniklo několik variant daného objektu. Umístění klínů mezi jednotlivé průřezy a jejich různým natočením a variací mně umožnilo docílit potřebného výrazu a navození dojmu růstu. Materiál kruhových průřezů je borovice. Materiál klínů je smrk. Spojování jednotlivých dílů je provedeno pomocí vrtů a lepidla. Socha je určena jako objekt pro umístění do exteriéru.

Sochařský projekt - volné téma

Jako volné téma pro sochařský projekt jsem se rozhodl zhotovit prostorový objekt ze dřeva. Výchozím materiálem byl pro mě kmen borovice. Při navrhování jednotlivých variant jsem nejprve uvažoval o, řekněme, tradičnějším sochařském postupu tj. ubírání materiálu až po finální zhotovení objektu. Řada mých původních návrhů vycházela z tohoto postupu. Nakonec jsem však zvolil variantu práce s tímto materiálem opačně. Napadlo mě, že nejprve si kmen rozřežu na potřebné díly a posléze ho budu zase spojovat, s tím, že jsem k finálnímu objektu přidal ještě další prvky jiného dřeva.

Práce s přírodním materiálem, s něčím, co už příroda vytvořila jako hotové dílo, pro mě představovalo určitou výzvu. Měl jsem snahu - pokud to tak lze říci - tuto práci posunout ještě o kousek dál. Mojí snahou bylo dostat do tohoto materiálu ještě větší energii a organičnost než obsahuje kmen samotný. Jako název své práce jsem tak příznačně zvolil Růst.

Základem práce pro mě byly dva prvky, se kterými jsem celou dobu pracoval. Jedním prvkem je samotná část kmene - průřez kmene stejného průměru a stejné výšky. Druhým prvkem je dřevěný klín z odlišného materiálu. Pomocí těchto dvou prvků vzniklo několik variant daného objektu. Umístování klínů mezi jednotlivé průřezy a jejich různým natáčením a variací mně umožnilo docílit potřebného výrazu a navození energie z růstu.

Nejprve jsem vytvářel zkušební modely v měřítku přibližně 1:10, jeden z návrhů, který ve finále na mě působil nejvíce dynamicky, jsem poté realizoval ve skutečné velikosti. Nakonec jsem zvolil jednu z variant, kdy se jednotlivé průřezy naklání v jedné rovině. Bylo nutné počítat s tím, aby daný objekt při svých rozměrech a hmotnosti byl dostatečně stabilní.

Samotná realizace vyžadovala přesnost zpracování jednotlivých dílů, ze kterých se objekt skládal. Nejprve jsem kmen borovice o průměru 350 mm rozřezal na 10 stejně dlouhých částí. Smrkové klíny o výšce 100 mm jsem si nechal kvůli přesnosti nařezat ve stolárně. Spojování jednotlivých částí jsem prováděl pomocí 100 a 160 mm dlouhých vrutů. Každou část jsem ještě pojistil lepidlem na dřevo. Ve výsledku má objekt výšku 1600 mm.

Co se týče umístění, tak pro tento objekt je dle mého názoru vhodnější spíše exteriér, v případě interiéru pak větší prostor. Umístění v exteriéru zobrazuje přiložená fotografická dokumentace. Jedná se o umístění na zahradě. Vhodné by bylo také např. umístění ve veřejných prostorech například do městského parku, s tím, že pro objekt by se musel navrhnout sokl, který by zaručoval mnohem větší stabilitu.

